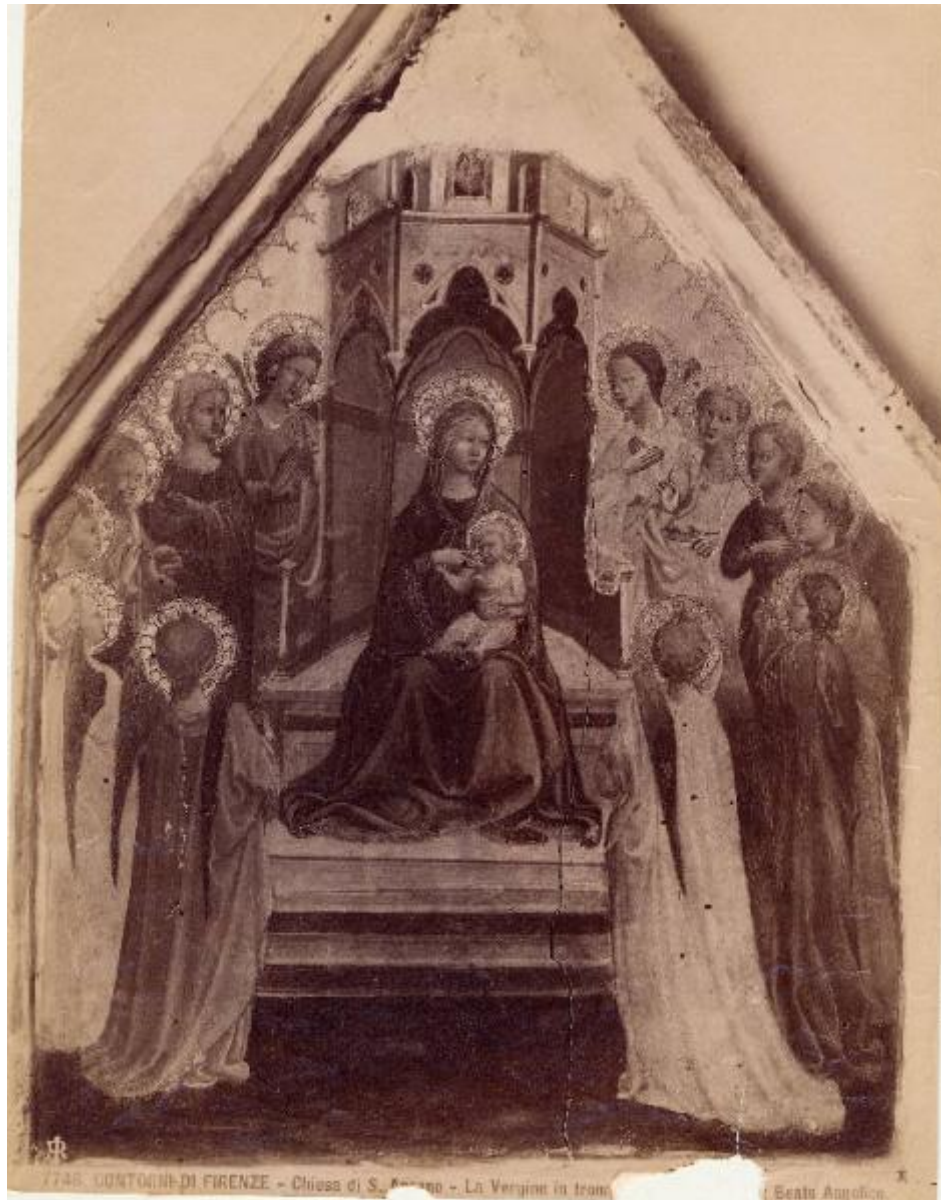


Dipinto - Madonna col Bambino in trono e angeli - Beato Angelico - Firenze - S. Ansano

Edizioni Brogi



Link risorsa: <https://www.lombardiabeniculturali.it/fotografie/schede/IMM-3o030-0000678/>

Scheda SIRBeC: <https://www.lombardiabeniculturali.it/fotografie/schede-complete/IMM-3o030-0000678/>

CODICI

Unità operativa: 3o030

Numero scheda: 678

Codice scheda: IMM-3o030-0000678

Tipo di scheda: AFRLIMM

SOGGETTO

SOGGETTO

Indicazioni sul soggetto: Dipinto del XIV-XV

Identificazione: Dipinto - Madonna col Bambino in trono e angeli - Beato Angelico - Firenze - S. Ansano

CLASSIFICAZIONE

Altra classificazione: foto d'arte

Tipo classificazione: Classificazione per genere fotografico Archivi dell'Immagine - Regione Lombardia

LUOGO E DATA DELLA RIPRESA

LOCALIZZAZIONE

Stato: Italia

Regione: Toscana

Provincia: FI

Comune: Firenze

DATAZIONE GENERICA

Secolo: XIX

Frazione di secolo: ultimo quarto

DATAZIONE SPECIFICA

Da: 1875/01/01

Validità: post

A: 1899/12/31

Validità: ante

DEFINIZIONE CULTURALE

AUTORE DELLA FOTOGRAFIA

Nome di persona o ente: Edizioni Brogi

Tipo intestazione: E

Dati anagrafici/estremi cronologici: attivo alla fine del sec. XIX

Riferimento all'intervento: fotografo principale

Codice scheda autore: AUF-3o010-0000067

Indicazione del nome e dell'indirizzo: Giacomo Brogi - Fotografo-Editore - Firenze - Lungarno alle Grazie, 15

Motivazione dell'attribuzione: confronto

Specifiche sull'attribuzione: dati inventariali

AUTORE OPERA FOTOGRAFATA

Nome di persona o ente: Guido di Pietro detto Beato Angelico

Tipo intestazione: P

Dati anagrafici: 1395 ca./ 1455

Riferimento all'intervento: pittore

Codice scheda autore: LOM60

Sigla per citazione: 00005849

Motivazione dell'attribuzione: iscrizione

COMPILAZIONE

COMPILAZIONE

Anno di redazione: 2007

Nome: Foti E.

Funzionario responsabile: Ghisu GM.

SUPPORTO COLLEGATO: AFRLSUP - SUP-3o030-0000702 [1 / 1]

CODICI

Unità operativa: 3o030

Numero scheda: 702

Codice scheda: SUP-3o030-0000702

RIFERIMENTO SCHEDA IMMAGINE

Codice IDK della scheda immagine: IMM-3o030-0000678

Tipo scheda: F

Livello ricerca: C

CODICE UNIVOCO

Codice regione: 03

Suffisso numero catalogo generale: A

Ente schedatore: R03/ Istituto per la Storia dell'Arte Lombarda

Ente competente: R03

OGGETTO

OGGETTO

Definizione dell'oggetto: positivo

Natura biblioteconomica dell'oggetto: m

Originalità: originale

QUANTITA'

Numero oggetti/elementi: 1

Completa/incompleta: completa

SOGGETTO

TITOLO

Titolo proprio: La Vergine in trono.... ; Beato Angelico

Specifiche titolo: da didascalia

LOCALIZZAZIONE GEOGRAFICO-AMMINISTRATIVA

INDICAZIONE DEL CONTENITORE FISICO

Codice del contenitore fisico: 9148

Categoria del contenitore fisico: architettura

LOCALIZZAZIONE GEOGRAFICO-AMMINISTRATIVA ATTUALE

Stato: Italia

Regione: Lombardia

Provincia: MB

Nome provincia: Monza e Brianza

COLLOCAZIONE SPECIFICA

Tipologia: palazzo

Denominazione: Palazzo Arese Borromeo Jacini - complesso

Indirizzo: Piazza Arese, 12

UBICAZIONE

UBICAZIONE FOTO

Fondo: Fondo Pacchioni

Collocazione: 09FI_CSA_0001D

Altra segnatura: 09FI_CSA_0001D

INVENTARIO

Numero di inventario di categoria: P 55086

STIMA

CRONOLOGIA

CRONOLOGIA GENERICA

Secolo: XIX

Frazione di secolo: ultimo quarto

CRONOLOGIA SPECIFICA

Da: 1875/01/01

Validità: post

A: 1899/12/31

Validità: ante

MOTIVAZIONE CRONOLOGIA

Motivazione: analisi stilistica

DATI TECNICI

Indicazione di colore: BN

Materia e tecnica: albumina/carta

Specifiche tecniche: viraggio a seppia

MISURE

Tipo misure: supporto primario

Unità di misura: cm

Altezza: 24,9

Larghezza: 20,3

Formato: 21x27

CARATTERISTICHE FOTOGRAFIA VIRTUALE

Formato di memorizzazione del file: tif (formato windows)

Programma di memorizzazione: Photoshop 7.0

Profondità di colore e metodo di memorizzazione: scala di colori (24 bit)

DATI ANALITICI

ISCRIZIONI [1 / 2]

Classe di appartenenza: didascalica

Tecnica di scrittura: fotografica

Posizione: sul supporto primario: fronte: in basso

Trascrizione: 7746. CONTORNI DI FIRENZE - Chiesa di S. Ansano - La Vergine in trono..... ; Beato Angelico

ISCRIZIONI [2 / 2]

Classe di appartenenza: documentaria

Tecnica di scrittura: a matita

Posizione: sul supporto primario: retro: in centro: al centro

Trascrizione: ? pare non corrisponda

STEMMI/MARCHI/TIMBRI

Classe di appartenenza: etichetta

Qualificazione: di appartenenza

Identificazione: ISAL

Quantità: 1

Posizione: sul supporto secondario: retro: in alto: al centro

Descrizione

Etichetta ISAL in carta, totalmente incollata, di 105x147 mm, a stampa tipografica, manoscritta, recante i dati relativi all'oggetto

CONSERVAZIONE

STATO DI CONSERVAZIONE

Data: 2007

Stato di conservazione: mediocre

Indicazioni specifiche: rotture - tagli - ingiallimento

CONDIZIONE GIURIDICA E VINCOLI

CONDIZIONE GIURIDICA

Indicazione generica: proprietà privata

FONTI E DOCUMENTI DI RIFERIMENTO

DOCUMENTAZIONE FOTOGRAFICA

Codice univoco della risorsa: SC_F_SUP-3o030-0000702_IMG-0000915347

Genere: documentazione allegata

Tipo: fotografia digitale

Autore: Foti, E.

Data: 2007

Ente proprietario: ISAL

Codice identificativo: 3o030_702

Formato: Tif - jpg

Collocazione del file nell'archivio locale: Fondo PACCHIONI

Nome del file originale: 3o030_702.jpg

ACCESSO AI DATI

SPECIFICHE DI ACCESSO AI DATI

Profilo di accesso: 1

Motivazione: scheda relativa a bene di proprietà privata

COMPILAZIONE

COMPILAZIONE

Anno di redazione: 2007

Ente compilatore: Istituto per la Storia dell'Arte Lombarda

Nome: Foti, E.

Funzionario responsabile: Ghisu, GM.

