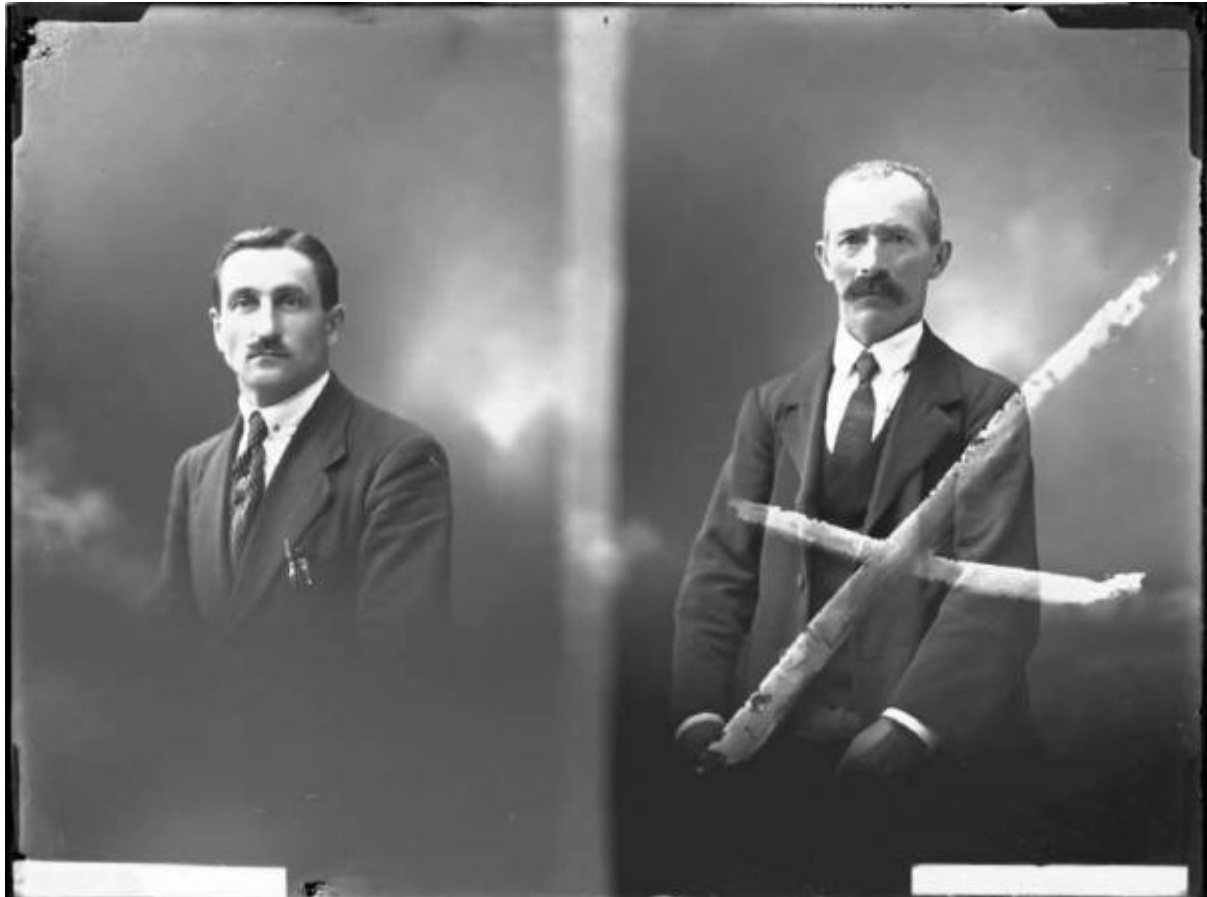


Doppio ritratto - Luigi Ferrari / Doppio ritratto - Luigi Meisina

Cicala, Vittorio



Link risorsa: <https://www.lombardiabeniculturali.it/fotografie/schede/IMM-3q010-0001271/>

Scheda SIRBeC: <https://www.lombardiabeniculturali.it/fotografie/schede-complete/IMM-3q010-0001271/>

CODICI

Unità operativa: 3q010

Numero scheda: 1271

Codice scheda: IMM-3q010-0001271

Tipo di scheda: AFRLIMM

SOGGETTO

SOGGETTO

Indicazioni sul soggetto:

Identificazione [1 / 2]: Doppio ritratto - Luigi Meisina

Identificazione [2 / 2]: Doppio ritratto - Luigi Ferrari

CLASSIFICAZIONE

Altra classificazione: ritratto

Tipo classificazione: Classificazione per genere fotografico Archivi dell'Immagine - Regione Lombardia

THESAURUS

Descrittore: biografia / ritratto

Tipo thesaurus: Thesaurus AESS, Archivi dell'Immagine - Regione Lombardia

LUOGO E DATA DELLA RIPRESA

LOCALIZZAZIONE

Stato: Italia

Regione: Lombardia

Provincia: PV

Comune: Voghera

Data: 1920

DATAZIONE GENERICA

Secolo: XX

Frazione di secolo: primo quarto

DATAZIONE SPECIFICA

Da: 1920/08/10

A: 1920/08/10

DEFINIZIONE CULTURALE

AUTORE DELLA FOTOGRAFIA

Nome di persona o ente: Cicala, Vittorio

Tipo intestazione: P

Dati anagrafici/estremi cronologici: 1879/ 1951

Riferimento all'intervento: fotografo principale

Codice scheda autore: AUF-3q010-0000002

Motivazione dell'attribuzione: analisi storica

COMPILAZIONE

COMPILAZIONE

Anno di redazione: 2003

Nome [1 / 3]: Lorenzi, Paola Donata

Nome [2 / 3]: Manara, Roberta

Nome [3 / 3]: Pezzini, Nicoletta

Referente scientifico: Bergaglio, Barbara

Funzionario responsabile: Paoletti, Paolo

AGGIORNAMENTO-REVISIONE

Data: 2007

Nome: Knapp, Blanka

SUPPORTO COLLEGATO: AFRLSUP - SUP-3q010-0001271 [1 / 1]

CODICI

Unità operativa: 3q010

Numero scheda: 1271

Codice scheda: SUP-3q010-0001271

RIFERIMENTO SCHEDA IMMAGINE

Codice IDK della scheda immagine: IMM-3q010-0001271

Tipo scheda: F

Livello ricerca: I

CODICE UNIVOCO

Codice regione: 03

Ente schedatore: R03/ Comune di Voghera

Ente competente: S27

OGGETTO

OGGETTO

Definizione dell'oggetto: negativo

Natura biblioteconomica dell'oggetto: m

Originalità: originale

QUANTITA'

Numero oggetti/elementi: 1

SOGGETTO

TITOLO [1 / 2]

Titolo attribuito: Ritratto di Ferrari Luigi

Specifiche titolo: del catalogatore

TITOLO [2 / 2]

Titolo attribuito: Ritratto di Meisina Luigi

Specifiche titolo: del catalogatore

LOCALIZZAZIONE GEOGRAFICO-AMMINISTRATIVA

INDICAZIONE DEL CONTENITORE FISICO

Codice del contenitore fisico: 2603

Categoria del contenitore fisico: architettura

LOCALIZZAZIONE GEOGRAFICO-AMMINISTRATIVA ATTUALE

Stato: Italia

Regione: Lombardia

Provincia: PV

Nome provincia: Pavia

Codice ISTAT comune: 018182

Comune: Voghera

COLLOCAZIONE SPECIFICA

Tipologia: caserma

Qualificazione: militare

Denominazione: Caserma di Cavalleria Vittorio Emanuele II (ex) - complesso

Indirizzo: Via Gramsci, 1

Denominazione struttura conservativa - livello 1: Biblioteca Civica Ricottiana

Altra denominazione [1 / 4]: Caserma Zanardi Bonfigliolo

Altra denominazione [2 / 4]: Caserma Zanardi Bonfigliolo

Altra denominazione [3 / 4]: Caserma Zanardi Bonfigliolo

Altra denominazione [4 / 4]: Caserma Zanardi Bonfigliolo

UBICAZIONE

UBICAZIONE FOTO

Fondo: Archivio Fotografico Cicala

Sezione: CIC

Contenitore: 37

Specifiche: Contenitore CIC 37

Collocazione: CIC_88_LS_DS

Segnatura strutturata: CIC_88_LS_DS

INVENTARIO [1 / 3]

Data: 1920

Numero di inventario generale: 43582

INVENTARIO [2 / 3]

Data: 1920

Numero di inventario generale: 43584

INVENTARIO [3 / 3]

Data: 2003

Numero di inventario generale: RM552

CRONOLOGIA

CRONOLOGIA GENERICA

Secolo: XX

Frazione di secolo: primo quarto

CRONOLOGIA SPECIFICA

Da: 1920

A: 1920

MOTIVAZIONE CRONOLOGIA

Motivazione: analisi storica

PRODUZIONE E DIFFUSIONE

RESPONSABILITA' [1 / 2]

Nome di persona o ente: Ferrari Luigi

Tipo intestazione: P

Specifiche sull'attribuzione: I nomi delle persone ritratte sono desunti dal bollettario n.173 ai n. 43582 e n. 43584

Riferimento al ruolo: committente

RESPONSABILITA' [2 / 2]

Nome di persona o ente: Meisina Luigi

Tipo intestazione: P

Specifiche sull'attribuzione: I nomi delle persone ritratte sono desunti dal bollettario n.173 ai n. 43582 e n. 43584

Riferimento al ruolo: committente

DATI TECNICI

Indicazione di colore: BN

Materia e tecnica: gelatina bromuro d'argento/vetro

MISURE

Tipo misure: supporto primario

Unità di misura: cm

Formato: 12x16

DATI ANALITICI

ISCRIZIONI [1 / 2]

Classe di appartenenza: documentaria

Tecnica di scrittura: a penna

Posizione: sull'etichetta: lato vetro: in basso a destra

Trascrizione: 43582 - 3 tessere

ISCRIZIONI [2 / 2]

Classe di appartenenza: documentaria

Tecnica di scrittura: a penna

Posizione: sull'etichetta: lato vetro: in basso a sinistra

Trascrizione: 43584 - 3 tessere

CONSERVAZIONE

STATO DI CONSERVAZIONE

Stato di conservazione: buono

Indicazioni specifiche: specchio d'argento

CONDIZIONE GIURIDICA E VINCOLI

CONDIZIONE GIURIDICA

Indicazione generica: proprietà Ente pubblico territoriale

Indicazione specifica: Comune di Voghera

Indirizzo: p.zza Duomo, 27 - 27058 Voghera (PV)

FONTI E DOCUMENTI DI RIFERIMENTO

DOCUMENTAZIONE FOTOGRAFICA

Codice univoco della risorsa: SC_F_SUP-3q010-0001271_IMG-0000002540

Genere: documentazione allegata

Tipo: negativo b/n

Codice identificativo: CIC_88_LS_DS

Formato: 12x16

Nome del file originale: 3q010_1271_1.jpg

COMPILAZIONE

COMPILAZIONE

Anno di redazione: 2003

Nome [1 / 3]: Lorenzi, Paola Donata

Nome [2 / 3]: Manara, Roberta

Nome [3 / 3]: Pezzini, Nicoletta

Referente scientifico: Bergaglio, Barbara

Funzionario responsabile: Paoletti, Paolo

TRASCRIZIONE PER INFORMATIZZAZIONE

Anno di trascrizione/informatizzazione: 2003

AGGIORNAMENTO-REVISIONE

Anno di aggiornamento/revisione: 2007

Nome: Knapp, Blanka

