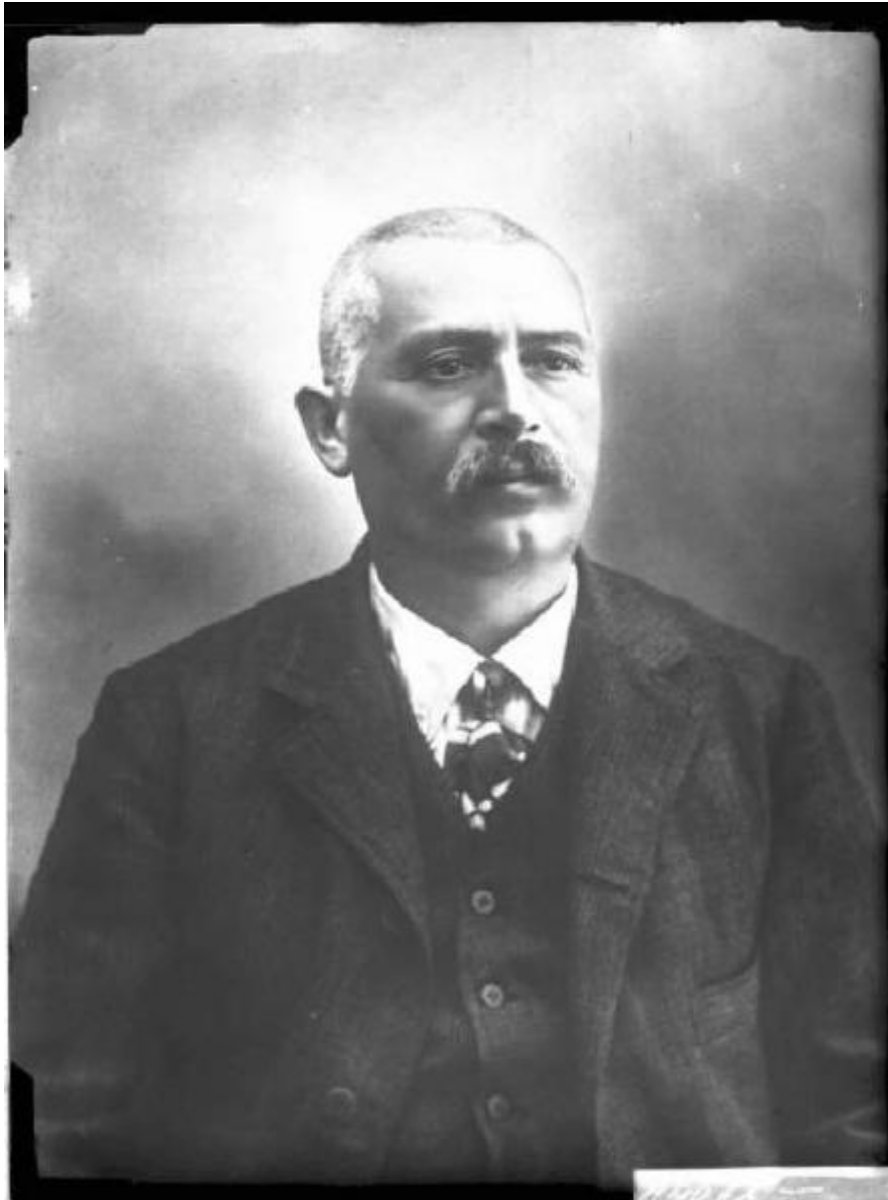


Ritratto maschile - Adulto

Cicala, Vittorio



Link risorsa: <https://www.lombardiabeniculturali.it/fotografie/schede/IMM-3q010-0001809/>

Scheda SIRBeC: <https://www.lombardiabeniculturali.it/fotografie/schede-complete/IMM-3q010-0001809/>

CODICI

Unità operativa: 3q010

Numero scheda: 1809

Codice scheda: IMM-3q010-0001809

Tipo di scheda: AFRLIMM

SOGGETTO

SOGGETTO

Indicazioni sul soggetto:

Identificazione: Ritratto maschile - Adulto

CLASSIFICAZIONE [1 / 2]

Altra classificazione: ritratto

Tipo classificazione: Classificazione per genere fotografico Archivi dell'Immagine - Regione Lombardia

CLASSIFICAZIONE [2 / 2]

Altra classificazione: riproduzione

Tipo classificazione: Classificazione per genere fotografico Archivi dell'Immagine - Regione Lombardia

THESAURUS

Descrittore: biografia / ritratto

Tipo thesaurus: Thesaurus AESS, Archivi dell'Immagine - Regione Lombardia

LUOGO E DATA DELLA RIPRESA

LOCALIZZAZIONE

Stato: Italia

Regione: Lombardia

Provincia: PV

Comune: Voghera

Data: 1921/06

DATAZIONE GENERICA

Secolo: XX

Frazione di secolo: primo quarto

DATAZIONE SPECIFICA

Da: 1921/06/09

A: 1921/06/09

DEFINIZIONE CULTURALE

AUTORE DELLA FOTOGRAFIA

Nome di persona o ente: Cicala, Vittorio

Tipo intestazione: P

Dati anagrafici/estremi cronologici: 1879/ 1951

Riferimento all'intervento: fotografo principale

Codice scheda autore: AUF-3q010-0000002

Motivazione dell'attribuzione: analisi storica

COMPILAZIONE

COMPILAZIONE

Anno di redazione: 2003

Nome [1 / 3]: Lorenzi, Paola Donata

Nome [2 / 3]: Manara, Roberta

Nome [3 / 3]: Pezzini, Nicoletta

Referente scientifico: Bergaglio, Barbara

Funzionario responsabile: Paoletti, Paolo

AGGIORNAMENTO-REVISIONE

Data: 2007

Nome: Knapp, Blanka

SUPPORTO COLLEGATO: AFRLSUP - SUP-3q010-0001809 [1 / 1]

CODICI

Unità operativa: 3q010

Numero scheda: 1809

Codice scheda: SUP-3q010-0001809

RIFERIMENTO SCHEDA IMMAGINE

Codice IDK della scheda immagine: IMM-3q010-0001809

Tipo scheda: F

Livello ricerca: I

CODICE UNIVOCO

Codice regione: 03

Ente schedatore: R03/ Comune di Voghera

Ente competente: S27

OGGETTO

OGGETTO

Definizione dell'oggetto: negativo

Natura biblioteconomica dell'oggetto: m

Originalità: originale

QUANTITA'

Numero oggetti/elementi: 1

SOGGETTO

TITOLO

Titolo attribuito: Ritratto maschile

Specifiche titolo: del catalogatore

LOCALIZZAZIONE GEOGRAFICO-AMMINISTRATIVA

INDICAZIONE DEL CONTENITORE FISICO

Codice del contenitore fisico: 2603

Categoria del contenitore fisico: architettura

LOCALIZZAZIONE GEOGRAFICO-AMMINISTRATIVA ATTUALE

Stato: Italia

Regione: Lombardia

Provincia: PV

Nome provincia: Pavia

Codice ISTAT comune: 018182

Comune: Voghera

COLLOCAZIONE SPECIFICA

Tipologia: caserma

Qualificazione: militare

Denominazione: Caserma di Cavalleria Vittorio Emanuele II (ex) - complesso

Indirizzo: Via Gramsci, 1

Denominazione struttura conservativa - livello 1: Biblioteca Civica Ricottiana

Altra denominazione [1 / 4]: Caserma Zanardi Bonfigliolo

Altra denominazione [2 / 4]: Caserma Zanardi Bonfigliolo

Altra denominazione [3 / 4]: Caserma Zanardi Bonfigliolo

Altra denominazione [4 / 4]: Caserma Zanardi Bonfigliolo

UBICAZIONE

UBICAZIONE FOTO

Fondo: Archivio Fotografico Cicala

Sezione: CIC

Contenitore: 84

Specifiche: Contenitore CIC 84

Collocazione: CIC_178_LS_DS

Segnatura strutturata: CIC_178_LS_DS

INVENTARIO [1 / 2]

Data: 1921

Numero di inventario generale: 44678

INVENTARIO [2 / 2]

Data: 2003

Numero di inventario generale: PL810

CRONOLOGIA

CRONOLOGIA GENERICA

Secolo: XX

Frazione di secolo: primo quarto

CRONOLOGIA SPECIFICA

Da: 1921

A: 1921

MOTIVAZIONE CRONOLOGIA

Motivazione: analisi storica

PRODUZIONE E DIFFUSIONE

RESPONSABILITA'

Nome di persona o ente: Ghezzi famiglia

Tipo intestazione: P

Specifiche sull'attribuzione: Il nome della persona ritratta è desunto dal bollettario n.179 al n. 44678

Riferimento al ruolo: committente

DATI TECNICI

Indicazione di colore: BN

Materia e tecnica: gelatina bromuro d'argento/vetro

Specifiche tecniche: Vernice lato emulsione

MISURE

Tipo misure: supporto primario

Unità di misura: cm

Formato: 12x16

DATI ANALITICI

ISCRIZIONI

Classe di appartenenza: documentaria

Tecnica di scrittura: a penna

Posizione: sull'etichetta: lato vetro: in basso a destra

Trascrizione: 44678 -

Notizie storico-critiche: Adulto appartenente alla famiglia Ghezzi.

CONSERVAZIONE

STATO DI CONSERVAZIONE

Stato di conservazione: buono

Indicazioni specifiche: specchio d'argento frammenti di carta

CONDIZIONE GIURIDICA E VINCOLI

CONDIZIONE GIURIDICA

Indicazione generica: proprietà Ente pubblico territoriale

Indicazione specifica: Comune di Voghera

Indirizzo: p.zza Duomo, 27 - 27058 Voghera (PV)

FONTI E DOCUMENTI DI RIFERIMENTO

DOCUMENTAZIONE FOTOGRAFICA

Codice univoco della risorsa: SC_F_SUP-3q010-0001809_IMG-0000003610

Genere: documentazione allegata

Tipo: negativo b/n

Codice identificativo: CIC_178_LS_DS

Formato: 12x16

Nome del file originale: 3q010_1809_1.jpg

COMPILAZIONE

COMPILAZIONE

Anno di redazione: 2003

Nome [1 / 3]: Lorenzi, Paola Donata

Nome [2 / 3]: Manara, Roberta

Nome [3 / 3]: Pezzini, Nicoletta

Referente scientifico: Bergaglio, Barbara

Funzionario responsabile: Paoletti, Paolo

TRASCRIZIONE PER INFORMATIZZAZIONE

Anno di trascrizione/informatizzazione: 2003

AGGIORNAMENTO-REVISIONE

Anno di aggiornamento/revisione: 2007

Nome: Knapp, Blanka

