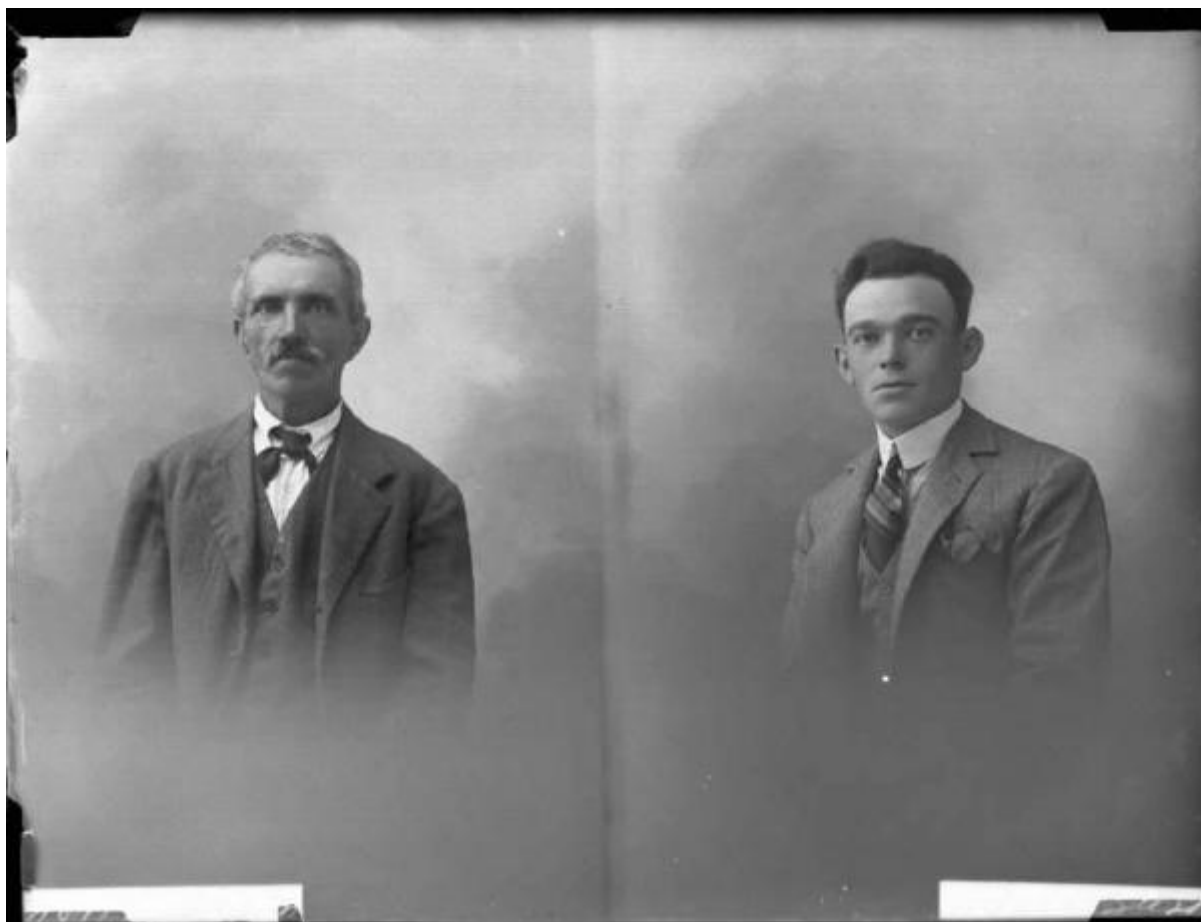


**Uomo - ritratto - fototessera [committenza Cavagna
Ferruccio - Voghera] [a dx]**

**Uomo - ritratto - fototessera [committenza Chitti
Giuseppe - Medassino] [a sx]**

Cicala, Vittorio



Link risorsa: <https://www.lombardiabeniculturali.it/fotografie/schede/IMM-3q010-0004448/>

Scheda SIRBeC: <https://www.lombardiabeniculturali.it/fotografie/schede-complete/IMM-3q010-0004448/>

CODICI

Unità operativa: 3q010

Numero scheda: 4448

Codice scheda: IMM-3q010-0004448

Tipo di scheda: AFRLIMM

SOGGETTO

SOGGETTO

Indicazioni sul soggetto: [nomi desunti dal bollettario n.199 ai n.48766 e n. 48771]

Identificazione

Uomo - ritratto - fototessera [committenza Cavagna Ferruccio - Voghera] [a dx]

Uomo - ritratto - fototessera [committenza Chitti Giuseppe - Medassino] [a sx]

CLASSIFICAZIONE

Altra classificazione: ritratto

Tipo classificazione: Classificazione per genere fotografico Archivi dell'Immagine - Regione Lombardia

THESAURUS

Descrittore: abbigliamento

Tipo thesaurus: Thesaurus AESS, Archivi dell'Immagine - Regione Lombardia

LUOGO E DATA DELLA RIPRESA

LOCALIZZAZIONE

Stato: Italia

Regione: Lombardia

Provincia: PV

Comune: Voghera

Data: 1924/07/27 - 1924/07/29

DATAZIONE SPECIFICA

Da: 1924/07/27

A: 1924/07/29

DEFINIZIONE CULTURALE

AUTORE DELLA FOTOGRAFIA

Nome di persona o ente: Cicala, Vittorio

Tipo intestazione: P

Dati anagrafici/estremi cronologici: Voghera 1879 - Genova 1951

Riferimento all'intervento: fotografo principale

Motivazione dell'attribuzione: analisi storica

COMPILAZIONE

COMPILAZIONE

Anno di redazione: 2003

SUPPORTO COLLEGATO: AFRLSUP - SUP-3q010-0004448 [1 / 1]

CODICI

Unità operativa: 3q010

Numero scheda: 4448

Codice scheda: SUP-3q010-0004448

RIFERIMENTO SCHEDA IMMAGINE

Codice IDK della scheda immagine: IMM-3q010-0004448

Tipo scheda: F

Livello ricerca: I

CODICE UNIVOCO

Codice regione: 03

Ente schedatore: R03/ Comune di Voghera

Ente competente: S27

OGGETTO

OGGETTO

Definizione dell'oggetto: negativo

Natura biblioteconomica dell'oggetto: m

Originalità: originale

QUANTITA'

Numero oggetti/elementi: 1

SOGGETTO

TITOLO

Titolo attribuito: Cavagna Ferruccio a dx
Chitti Giuseppe a sx

Specifiche titolo: del catalogatore

LOCALIZZAZIONE GEOGRAFICO-AMMINISTRATIVA

INDICAZIONE DEL CONTENITORE FISICO

Codice del contenitore fisico: 2603

Categoria del contenitore fisico: architettura

LOCALIZZAZIONE GEOGRAFICO-AMMINISTRATIVA ATTUALE

Stato: Italia

Regione: Lombardia

Provincia: PV

Nome provincia: Pavia

COLLOCAZIONE SPECIFICA

Tipologia: caserma

Qualificazione: militare

Denominazione: Caserma di Cavalleria Vittorio Emanuele II (ex) - complesso

Indirizzo: Via Gramsci, 1

UBICAZIONE

UBICAZIONE FOTO

Fondo: Archivio Fotografico Cicala

Sezione: CIC

Contenitore: 239

Specifiche: Contenitore CIC 239

Collocazione: CIC_460_LS_DS

Segnatura strutturata: CIC_460_LS_DS

INVENTARIO [1 / 3]

INVENTARIO [2 / 3]

INVENTARIO [3 / 3]

CRONOLOGIA

CRONOLOGIA GENERICA

Secolo: I

Frazione di secolo: inizio

CRONOLOGIA SPECIFICA

Da: 00000000

Validità: post

A: 00000000

Validità: ante

DATI TECNICI

Indicazione di colore: BN

Materia e tecnica: gelatina bromuro d'argento/vetro

Specifiche tecniche: Ritocco a matita, vernice, numerazione a grafite lato emulsione.

MISURE

Tipo misure: supporto primario

Unità di misura: cm

Formato: 12x16

DATI ANALITICI

ISCRIZIONI [1 / 2]

Classe di appartenenza: documentaria

Tecnica di scrittura: a penna

Posizione: su etichetta incollata lato vetro in basso a destra

Trascrizione: 48766 - 3 tess

ISCRIZIONI [2 / 2]

Classe di appartenenza: documentaria

Tecnica di scrittura: a penna

Posizione: su etichetta incollata lato vetro in basso a sinistra

Trascrizione: 48771 - 3 tess

CONSERVAZIONE

STATO DI CONSERVAZIONE

Stato di conservazione: buono

Indicazioni specifiche: specchio d'argento

CONDIZIONE GIURIDICA E VINCOLI

CONDIZIONE GIURIDICA

Indicazione generica: proprietà Ente pubblico territoriale

FONTI E DOCUMENTI DI RIFERIMENTO

DOCUMENTAZIONE FOTOGRAFICA

Codice univoco della risorsa: SC_F_SUP-3q010-0004448_IMG-0000008884

Genere: documentazione allegata

Tipo: negativo/BN

Codice identificativo: CIC_460_LS_DS

Formato: 12x16

Nome del file originale: 3q010_4448_1.jpg

COMPILAZIONE

COMPILAZIONE

Anno di redazione: 2003

Nome: Schedatore

TRASCRIZIONE PER INFORMATIZZAZIONE

Anno di trascrizione/informatizzazione: 2003

