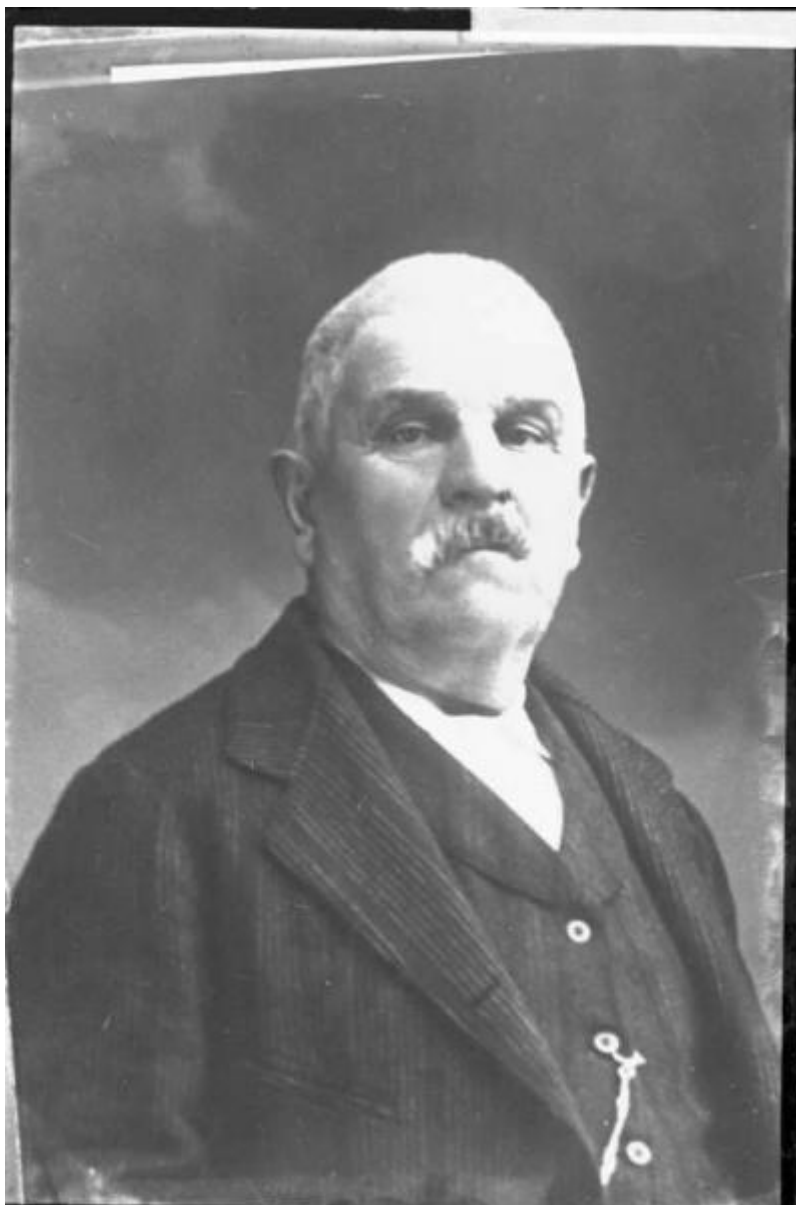


Uomo - ritratto - mezzo busto [committenza Cesare De Maestri fù Carlo - Casalnoceto]

Cicala, Vittorio



Link risorsa: <https://www.lombardiabeniculturali.it/fotografie/schede/IMM-3q010-0007779/>

Scheda SIRBeC: <https://www.lombardiabeniculturali.it/fotografie/schede-complete/IMM-3q010-0007779/>

CODICI

Unità operativa: 3q010

Numero scheda: 7779

Codice scheda: IMM-3q010-0007779

Tipo di scheda: AFRLIMM

SOGGETTO

SOGGETTO

Indicazioni sul soggetto: [Nome desunto dal bollettario n. 221 al n. 53157]

Identificazione: Uomo - ritratto - mezzo busto [committenza Cesare De Maestri fù Carlo - Casalnoceto]

CLASSIFICAZIONE [1 / 2]

Altra classificazione: ritratto

Tipo classificazione: Classificazione per genere fotografico Archivi dell'Immagine - Regione Lombardia

CLASSIFICAZIONE [2 / 2]

Altra classificazione: riproduzione

Tipo classificazione: Classificazione per genere fotografico Archivi dell'Immagine - Regione Lombardia

THESAURUS

Tipo thesaurus: Thesaurus AESS, Archivi dell'Immagine - Regione Lombardia

LUOGO E DATA DELLA RIPRESA

LOCALIZZAZIONE

Stato: Italia

Regione: Lombardia

Provincia: PV

Comune: Voghera

Data: 1927/09/30

DATAZIONE GENERICA

Secolo: XX

Frazione di secolo: secondo quarto

DATAZIONE SPECIFICA

Da: 1927/09/30

Validità: post

A: 1927/09/30

Validità: ante

DEFINIZIONE CULTURALE

AUTORE DELLA FOTOGRAFIA

Nome di persona o ente: Cicala, Vittorio

Tipo intestazione: P

Dati anagrafici/estremi cronologici: Voghera 1879 - Genova 1951

Riferimento all'intervento: fotografo principale

Motivazione dell'attribuzione: analisi storica

COMPILAZIONE

COMPILAZIONE

Anno di redazione: 2004

SUPPORTO COLLEGATO: AFRLSUP - SUP-3q010-0007779 [1 / 1]

CODICI

Unità operativa: 3q010

Numero scheda: 7779

Codice scheda: SUP-3q010-0007779

RIFERIMENTO SCHEDA IMMAGINE

Codice IDK della scheda immagine: IMM-3q010-0007779

Tipo scheda: F

Livello ricerca: I

CODICE UNIVOCO

Codice regione: 03

Ente schedatore: R03/ Comune di Voghera

Ente competente: S27

OGGETTO

OGGETTO

Definizione dell'oggetto: negativo

Natura biblioteconomica dell'oggetto: m

Originalità: originale

QUANTITA'

Numero oggetti/elementi: 1

SOGGETTO

TITOLO

Titolo attribuito: Uomo famiglia Cesare De Maestri

Specifiche titolo: del catalogatore

LOCALIZZAZIONE GEOGRAFICO-AMMINISTRATIVA

INDICAZIONE DEL CONTENITORE FISICO

Codice del contenitore fisico: 2603

Categoria del contenitore fisico: architettura

LOCALIZZAZIONE GEOGRAFICO-AMMINISTRATIVA ATTUALE

Stato: Italia

Regione: Lombardia

Provincia: PV

Nome provincia: Pavia

UBICAZIONE

UBICAZIONE FOTO

Fondo: Archivio Fotografico Cicala

Sezione: CIC

Contenitore: 391

Specifiche: Contenitore CIC 391

Collocazione: CIC_4811_LS_DQ

Segnatura strutturata: CIC_4811_LS_DQ

INVENTARIO [1 / 2]

INVENTARIO [2 / 2]

CRONOLOGIA

CRONOLOGIA GENERICA

Secolo: XX

Frazione di secolo: secondo quarto

CRONOLOGIA SPECIFICA

Da: 1927

Validità: post

A: 1927

Validità: ante

DATI TECNICI

Indicazione di colore: BN

Materia e tecnica: gelatina bromuro d'argento/vetro

MISURE

Tipo misure: supporto primario

Unità di misura: cm

Formato: 10x15

DATI ANALITICI

ISCRIZIONI

Classe di appartenenza: documentaria

Tecnica di scrittura: a penna

Posizione: su etichetta incollata lato vetro in alto a sinistra

Trascrizione: 53157 -

CONSERVAZIONE

STATO DI CONSERVAZIONE

Stato di conservazione: buono

Indicazioni specifiche: specchio d'argento

CONDIZIONE GIURIDICA E VINCOLI

CONDIZIONE GIURIDICA

Indicazione generica: proprietà Ente pubblico territoriale

FONTI E DOCUMENTI DI RIFERIMENTO

DOCUMENTAZIONE FOTOGRAFICA

Codice univoco della risorsa: SC_F_SUP-3q010-0007779_IMG-0000015536

Genere: documentazione allegata

Tipo: negativo/BN

Codice identificativo: CIC_4811_LS_DQ

Formato: 10x15

Nome del file originale: 3q010_7779_1.jpg

COMPILAZIONE

COMPILAZIONE

Anno di redazione: 2004

Nome: Schedatore

TRASCRIZIONE PER INFORMATIZZAZIONE

Anno di trascrizione/informatizzazione: 2004

