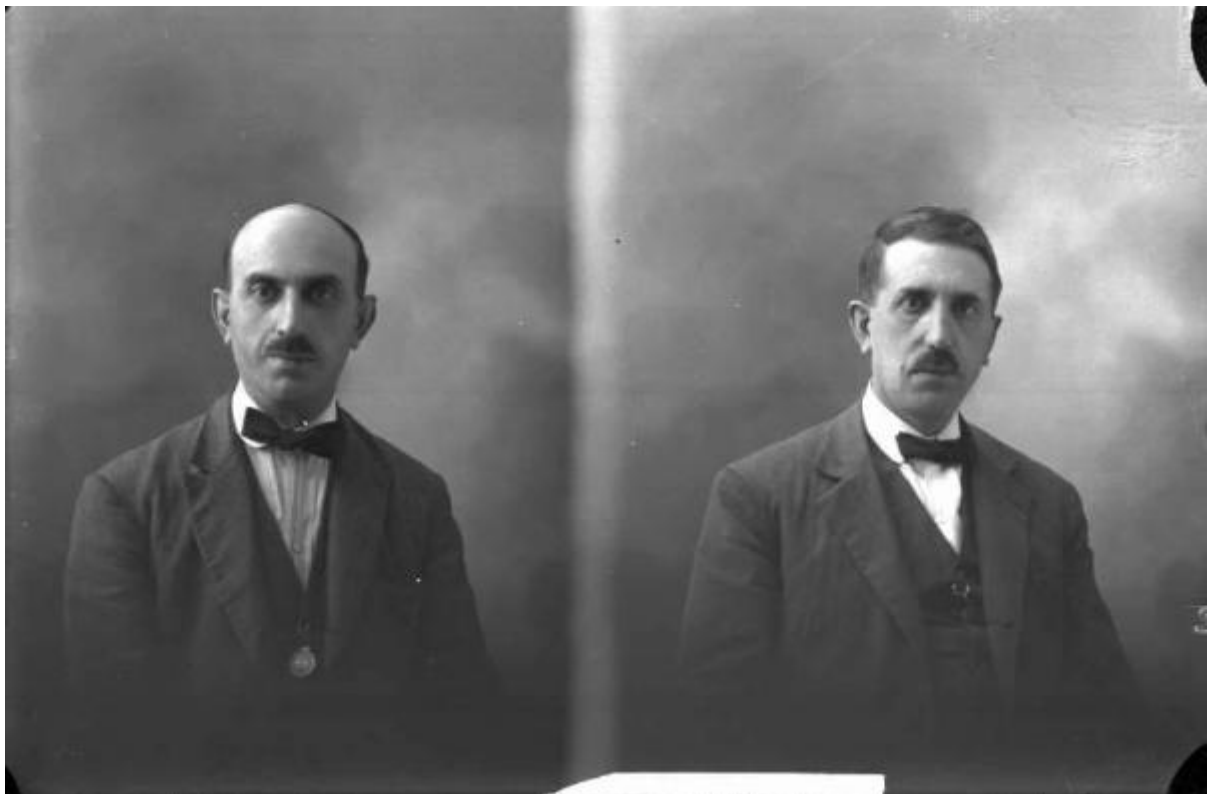


**Uomo - ritratto - fototessera [committenza Maiocchi  
Ernesto e Pansito - Voghera] [a dx]**

**Uomo - ritratto - fototessera [committenza Maiocchi  
Ernesto e Pansito - Voghera] [a sx]**

**Cicala, Vittorio**



Link risorsa: <https://www.lombardiabeniculturali.it/fotografie/schede/IMM-3q010-0008713/>

Scheda SIRBeC: <https://www.lombardiabeniculturali.it/fotografie/schede-complete/IMM-3q010-0008713/>

## CODICI

Unità operativa: 3q010

Numero scheda: 8713

Codice scheda: IMM-3q010-0008713

Tipo di scheda: AFRLIMM

## SOGGETTO

### SOGGETTO

Indicazioni sul soggetto: [nomi desunti dal bollettario n. 220 al n. 52855]

Identificazione

Uomo - ritratto - fototessera [committenza Maiocchi Ernesto e Pansito - Voghera] [a dx]

Uomo - ritratto - fototessera [committenza Maiocchi Ernesto e Pansito - Voghera] [a sx]

### CLASSIFICAZIONE

Altra classificazione: ritratto

Tipo classificazione: Classificazione per genere fotografico Archivi dell'Immagine - Regione Lombardia

### THESAURUS

Descrittore: abbigliamento

Tipo thesaurus: Thesaurus AESS, Archivi dell'Immagine - Regione Lombardia

## LUOGO E DATA DELLA RIPRESA

### LOCALIZZAZIONE

Stato: Italia

Regione: Lombardia

Provincia: PV

Comune: Voghera

Data: 1927/08/09

### DATAZIONE GENERICA

Secolo: XX

Frazione di secolo: secondo quarto

### DATAZIONE SPECIFICA

Da: 1927/08/09

Validità: post

A: 1927/08/09

Validità: ante

## **DEFINIZIONE CULTURALE**

### **AUTORE DELLA FOTOGRAFIA**

Nome di persona o ente: Cicala, Vittorio

Tipo intestazione: P

Dati anagrafici/estremi cronologici: Voghera 1879 - Genova 1951

Riferimento all'intervento: fotografo principale

Motivazione dell'attribuzione: analisi storica

## **COMPILAZIONE**

### **COMPILAZIONE**

Anno di redazione: 2004

## SUPPORTO COLLEGATO: AFRLSUP - SUP-3q010-0008713 [1 / 1]

### CODICI

Unità operativa: 3q010

Numero scheda: 8713

Codice scheda: SUP-3q010-0008713

### RIFERIMENTO SCHEDA IMMAGINE

Codice IDK della scheda immagine: IMM-3q010-0008713

Tipo scheda: F

Livello ricerca: I

### CODICE UNIVOCO

Codice regione: 03

Ente schedatore: R03/ Comune di Voghera

Ente competente: S27

### OGGETTO

#### OGGETTO

Definizione dell'oggetto: negativo

Natura biblioteconomica dell'oggetto: m

Originalità: originale

#### QUANTITA'

Numero oggetti/elementi: 1

### SOGGETTO

#### TITOLO

Titolo attribuito: Maiocchi Ernesto  
Maiocchi Pansito

Specifiche titolo: del catalogatore

### LOCALIZZAZIONE GEOGRAFICO-AMMINISTRATIVA

#### INDICAZIONE DEL CONTENITORE FISICO

Codice del contenitore fisico: 2603

Categoria del contenitore fisico: architettura

### **LOCALIZZAZIONE GEOGRAFICO-AMMINISTRATIVA ATTUALE**

Stato: Italia

Regione: Lombardia

Provincia: PV

Nome provincia: Pavia

### **COLLOCAZIONE SPECIFICA**

Tipologia: caserma

Qualificazione: militare

Denominazione: Caserma di Cavalleria Vittorio Emanuele II (ex) - complesso

Indirizzo: Via Gramsci, 1

## **UBICAZIONE**

### **UBICAZIONE FOTO**

Fondo: Archivio Fotografico Cicala

Sezione: CIC

Contenitore: 385

Specifiche: Contenitore CIC 385

Collocazione: CIC\_1992\_LS\_ND

Segnatura strutturata: CIC\_1992\_LS\_ND

### **INVENTARIO [1 / 2]**

### **INVENTARIO [2 / 2]**

## **CRONOLOGIA**

### **CRONOLOGIA GENERICA**

Secolo: XX

Frazione di secolo: secondo quarto

### **CRONOLOGIA SPECIFICA**

Da: 1927

Validità: post

A: 1927

Validità: ante

## DATI TECNICI

Indicazione di colore: BN

Materia e tecnica: gelatina bromuro d'argento/vetro

Specifiche tecniche: Ritocco a matita e vernice lato emulsione.

## MISURE

Tipo misure: supporto primario

Unità di misura: cm

Formato: 9x12

## DATI ANALITICI

### ISCRIZIONI [1 / 2]

Classe di appartenenza: documentaria

Tecnica di scrittura: a penna

Posizione: su etichetta incollata lato vetro in alto a destra

Trascrizione: 52855 - 3 tess

### ISCRIZIONI [2 / 2]

Classe di appartenenza: documentaria

Tecnica di scrittura: a penna

Posizione: su etichetta incollata lato vetro in alto a sinistra

Trascrizione: 52855 - 3 tess.

## CONSERVAZIONE

### STATO DI CONSERVAZIONE

Stato di conservazione: buono

Indicazioni specifiche: specchio d'argento

## CONDIZIONE GIURIDICA E VINCOLI

### CONDIZIONE GIURIDICA

Indicazione generica: proprietà Ente pubblico territoriale

## FONTI E DOCUMENTI DI RIFERIMENTO

### DOCUMENTAZIONE FOTOGRAFICA

Codice univoco della risorsa: SC\_F\_SUP-3q010-0008713\_IMG-0000017404

Genere: documentazione allegata

Tipo: negativo/BN

Codice identificativo: CIC\_1992\_LS\_ND

Formato: 9x12

Nome del file originale: 3q010\_8713\_1.jpg

## COMPILAZIONE

### COMPILAZIONE

Anno di redazione: 2004

Nome: Schedatore

### TRASCRIZIONE PER INFORMATIZZAZIONE

Anno di trascrizione/informatizzazione: 2004

