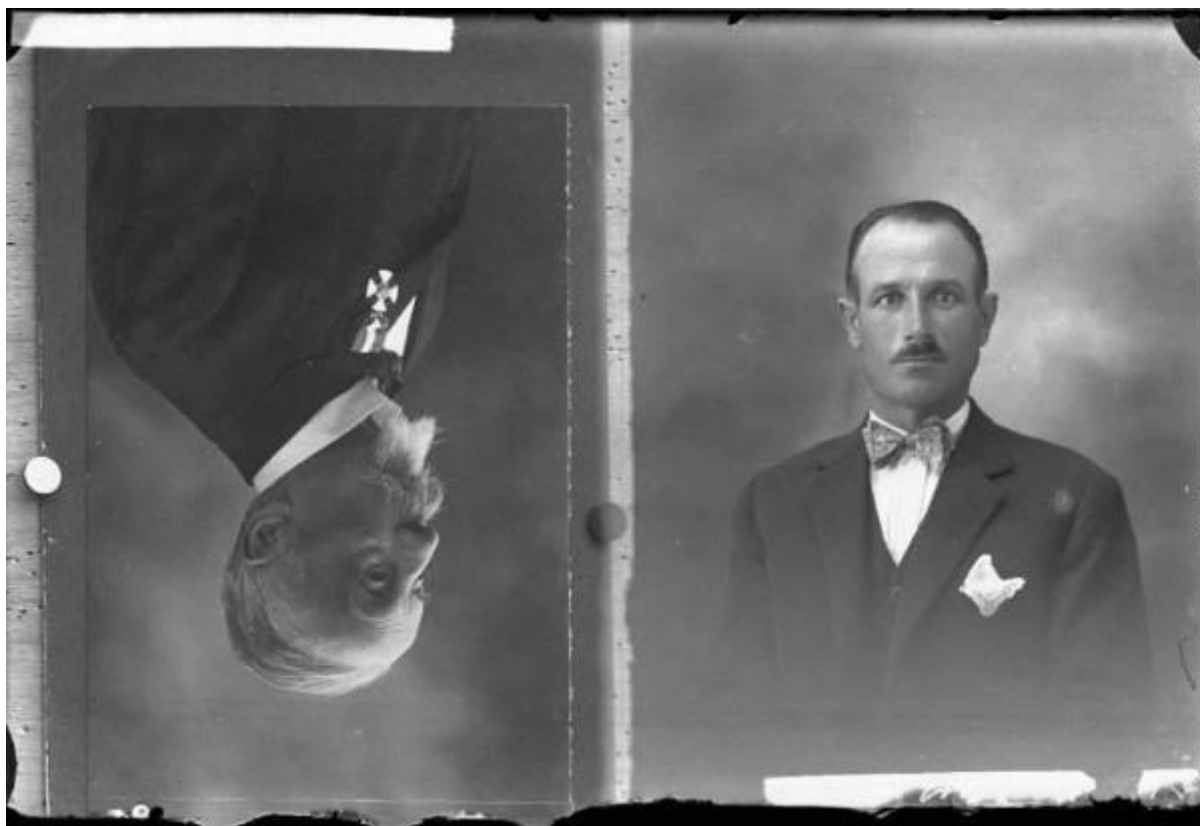


**Uomo - ritratto - fototessera [committenza Berti Cav.
Luigi - Voghera] [a destra]
Uomo - ritratto - fototessera [committenza Giorgi
Francesco - Genestrello] [a sinistra]**

Cicala, Vittorio



Link risorsa: <https://www.lombardiabeniculturali.it/fotografie/schede/IMM-3q010-0009017/>

Scheda SIRBeC: <https://www.lombardiabeniculturali.it/fotografie/schede-complete/IMM-3q010-0009017/>

CODICI

Unità operativa: 3q010

Numero scheda: 9017

Codice scheda: IMM-3q010-0009017

Tipo di scheda: AFRLIMM

SOGGETTO

SOGGETTO

Indicazioni sul soggetto: [Nomi desunti da bollettario n. 226 ai n.54063 e n.54069]

Identificazione

Uomo - ritratto - fototessera [committenza Berti Cav. Luigi - Voghera] [a destra]

Uomo - ritratto - fototessera [committenza Giorgi Francesco - Genestrello] [a sinistra]

CLASSIFICAZIONE

Altra classificazione: ritratto

Tipo classificazione: Classificazione per genere fotografico Archivi dell'Immagine - Regione Lombardia

THESAURUS

Descrittore: abbigliamento

Tipo thesaurus: Thesaurus AESS, Archivi dell'Immagine - Regione Lombardia

LUOGO E DATA DELLA RIPRESA

LOCALIZZAZIONE

Stato: Italia

Regione: Lombardia

Provincia: PV

Comune: Voghera

Data: 1928/07/28

DATAZIONE GENERICA

Secolo: XX

Frazione di secolo: secondo quarto

DATAZIONE SPECIFICA

Da: 1928/07/28

Validità: post

A: 1928/07/28

Validità: ante

DEFINIZIONE CULTURALE

AUTORE DELLA FOTOGRAFIA

Nome di persona o ente: Cicala, Vittorio

Tipo intestazione: P

Dati anagrafici/estremi cronologici: Voghera 1879 - Genova 1951

Riferimento all'intervento: fotografo principale

Motivazione dell'attribuzione: analisi storica

COMPILAZIONE

COMPILAZIONE

Anno di redazione: 2004

SUPPORTO COLLEGATO: AFRLSUP - SUP-3q010-0009017 [1 / 1]

CODICI

Unità operativa: 3q010

Numero scheda: 9017

Codice scheda: SUP-3q010-0009017

RIFERIMENTO SCHEDA IMMAGINE

Codice IDK della scheda immagine: IMM-3q010-0009017

Tipo scheda: F

Livello ricerca: I

CODICE UNIVOCO

Codice regione: 03

Ente schedatore: R03/ Comune di Voghera

Ente competente: S27

OGGETTO

OGGETTO

Definizione dell'oggetto: negativo

Natura biblioteconomica dell'oggetto: m

Originalità: originale

QUANTITA'

Numero oggetti/elementi: 1

SOGGETTO

TITOLO

Titolo attribuito: Uomo famiglia Cav. Luigi Berti (a destra)
Francesco Giorgi (a sinistra)

Specifiche titolo: del catalogatore

LOCALIZZAZIONE GEOGRAFICO-AMMINISTRATIVA

INDICAZIONE DEL CONTENITORE FISICO

Codice del contenitore fisico: 2603

Categoria del contenitore fisico: architettura

LOCALIZZAZIONE GEOGRAFICO-AMMINISTRATIVA ATTUALE

Stato: Italia

Regione: Lombardia

Provincia: PV

Nome provincia: Pavia

COLLOCAZIONE SPECIFICA

Tipologia: caserma

Qualificazione: militare

Denominazione: Caserma di Cavalleria Vittorio Emanuele II (ex) - complesso

Indirizzo: Via Gramsci, 1

UBICAZIONE

UBICAZIONE FOTO

Fondo: Archivio Fotografico Cicala

Sezione: CIC

Contenitore: 423

Specifiche: Contenitore CIC 423

Collocazione: CIC_2296_LS_ND

Segnatura strutturata: CIC_2296_LS_ND

INVENTARIO [1 / 3]

INVENTARIO [2 / 3]

INVENTARIO [3 / 3]

CRONOLOGIA

CRONOLOGIA GENERICA

Secolo: XX

Frazione di secolo: secondo quarto

CRONOLOGIA SPECIFICA

Da: 1928

Validità: post

A: 1928

Validità: ante

DATI TECNICI

Indicazione di colore: BN

Materia e tecnica: gelatina bromuro d'argento/vetro

Specifiche tecniche: Ritocco a matita e vernice lato emulsione.

MISURE

Tipo misure: supporto primario

Unità di misura: cm

Formato: 9x12

DATI ANALITICI

ISCRIZIONI [1 / 2]

Classe di appartenenza: documentaria

Tecnica di scrittura: a penna

Posizione: su etichetta incollata lato vetro in basso a destra

Trascrizione: 54063 - 3 breloques

ISCRIZIONI [2 / 2]

Classe di appartenenza: documentaria

Tecnica di scrittura: a penna

Posizione: su etichetta incollata lato vetro in alto a sinistra

Trascrizione: 54 ..9 - 3 tess -

Indicazioni sull'oggetto: Un'immagine capovolta rispetto all'altra.

CONSERVAZIONE

STATO DI CONSERVAZIONE

Stato di conservazione: buono

Indicazioni specifiche: abrasioni macchie specchio d'argento

CONDIZIONE GIURIDICA E VINCOLI

CONDIZIONE GIURIDICA

Indicazione generica: proprietà Ente pubblico territoriale

FONTI E DOCUMENTI DI RIFERIMENTO

DOCUMENTAZIONE FOTOGRAFICA

Codice univoco della risorsa: SC_F_SUP-3q010-0009017_IMG-0000018010

Genere: documentazione allegata

Tipo: negativo/BN

Codice identificativo: CIC_2296_LS_ND

Formato: 9x12

Nome del file originale: 3q010_9017_1.jpg

COMPILAZIONE

COMPILAZIONE

Anno di redazione: 2004

Nome: Schedatore

TRASCRIZIONE PER INFORMATIZZAZIONE

Anno di trascrizione/informatizzazione: 2004

