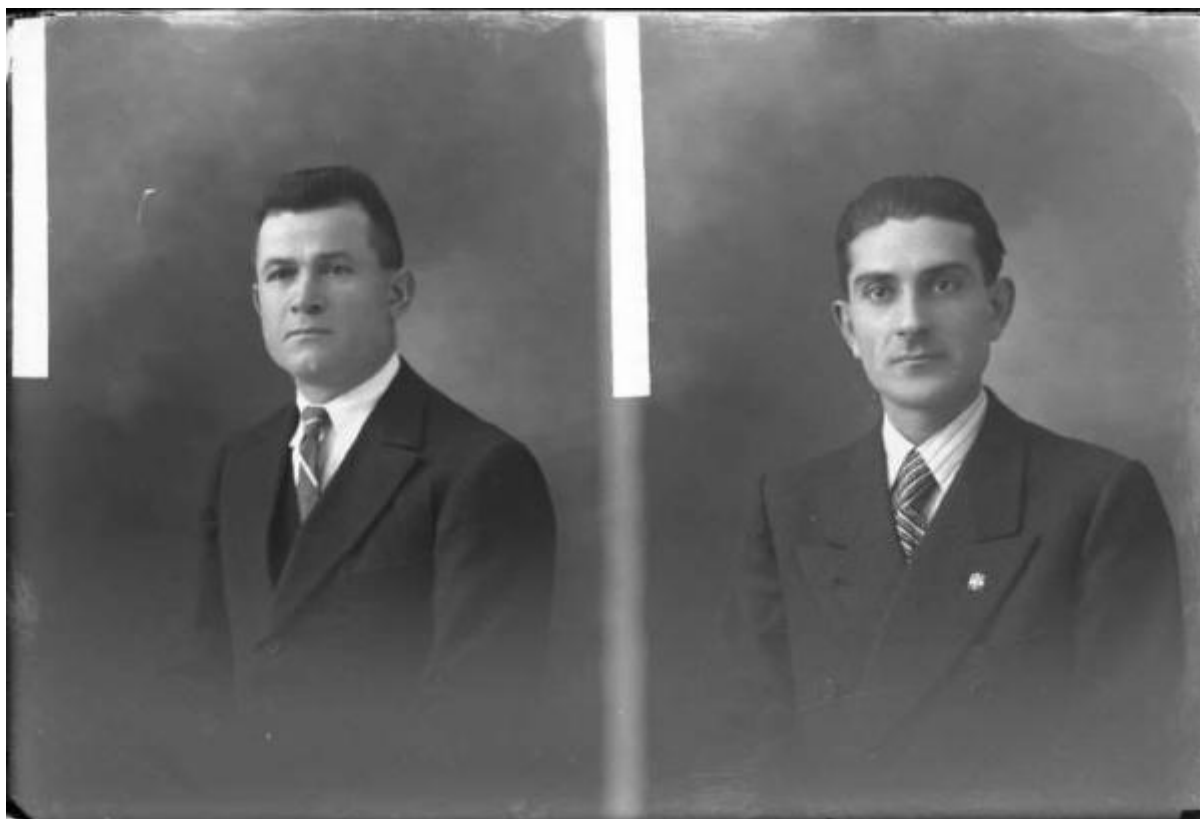


**Uomo - ritratto - fototessera [committenza Gatti Attilio -  
Segretario Silvano Pietra] [a destra]  
Uomo - ritratto - fototessera [committenza Barbieri  
Enrico - Voghera] [a sinistra]**

**Cicala, Vittorio**



Link risorsa: <https://www.lombardiabeniculturali.it/fotografie/schede/IMM-3q010-0012297/>

Scheda SIRBeC: <https://www.lombardiabeniculturali.it/fotografie/schede-complete/IMM-3q010-0012297/>

## CODICI

Unità operativa: 3q010

Numero scheda: 12297

Codice scheda: IMM-3q010-0012297

Tipo di scheda: AFRLIMM

## SOGGETTO

### SOGGETTO

Indicazioni sul soggetto: [Nomi desunti da bollettario n. 250 ai n.58913 e n.58917]

Identificazione

Uomo - ritratto - fototessera [committenza Gatti Attilio - Segretario Silvano Pietra] [a destra]

Uomo - ritratto - fototessera [committenza Barbieri Enrico - Voghera] [a sinistra]

### CLASSIFICAZIONE

Altra classificazione: ritratto

Tipo classificazione: Classificazione per genere fotografico Archivi dell'Immagine - Regione Lombardia

### THESAURUS

Descrittore: abbigliamento

Tipo thesaurus: Thesaurus AESS, Archivi dell'Immagine - Regione Lombardia

## LUOGO E DATA DELLA RIPRESA

### LOCALIZZAZIONE

Stato: Italia

Regione: Lombardia

Provincia: PV

Comune: Voghera

Data: 1934/11/23 - 1934/11/25

### DATAZIONE SPECIFICA

Da: 1934/11/23

Validità: post

A: 1934/11/25

Validità: ante

## **DEFINIZIONE CULTURALE**

### **AUTORE DELLA FOTOGRAFIA**

Nome di persona o ente: Cicala, Vittorio

Tipo intestazione: P

Dati anagrafici/estremi cronologici: Voghera 1879 - Genova 1951

Riferimento all'intervento: fotografo principale

Motivazione dell'attribuzione: analisi storica

## **COMPILAZIONE**

### **COMPILAZIONE**

Anno di redazione: 2004

## SUPPORTO COLLEGATO: AFRLSUP - SUP-3q010-0012297 [1 / 1]

### CODICI

Unità operativa: 3q010

Numero scheda: 12297

Codice scheda: SUP-3q010-0012297

### RIFERIMENTO SCHEDA IMMAGINE

Codice IDK della scheda immagine: IMM-3q010-0012297

Tipo scheda: F

Livello ricerca: I

### CODICE UNIVOCO

Codice regione: 03

Ente schedatore: R03/ Comune di Voghera

Ente competente: S27

### OGGETTO

#### OGGETTO

Definizione dell'oggetto: negativo

Natura biblioteconomica dell'oggetto: m

Originalità: originale

#### QUANTITA'

Numero oggetti/elementi: 1

### SOGGETTO

#### TITOLO

Titolo attribuito: Attilio Gatti (a destra)  
Enrico Barbieri (a sinistra)

Specifiche titolo: del catalogatore

### LOCALIZZAZIONE GEOGRAFICO-AMMINISTRATIVA

#### INDICAZIONE DEL CONTENITORE FISICO

Codice del contenitore fisico: 2603

Categoria del contenitore fisico: architettura

## LOCALIZZAZIONE GEOGRAFICO-AMMINISTRATIVA ATTUALE

Stato: Italia

Regione: Lombardia

Provincia: PV

Nome provincia: Pavia

## UBICAZIONE

### UBICAZIONE FOTO

Fondo: Archivio Fotografico Cicala

Sezione: CIC

Contenitore: 600

Specifiche: Contenitore CIC 600

Collocazione: CIC\_3620\_LS\_ND

Segnatura strutturata: CIC\_3620\_LS\_ND

**INVENTARIO [1 / 3]**

**INVENTARIO [2 / 3]**

**INVENTARIO [3 / 3]**

## CRONOLOGIA

### CRONOLOGIA GENERICA

Secolo: I

Frazione di secolo: inizio

### CRONOLOGIA SPECIFICA

Da: 00000000

Validità: post

A: 00000000

Validità: ante

## DATI TECNICI

Indicazione di colore: BN

Materia e tecnica: gelatina bromuro d'argento/vetro

Specifiche tecniche: Ritocco a matita e vernice lato emulsione. Applicazione colore lato vetro.

### **MISURE**

Tipo misure: supporto primario

Unità di misura: cm

Formato: 9x12

## **DATI ANALITICI**

### **ISCRIZIONI [1 / 2]**

Classe di appartenenza: documentaria

Tecnica di scrittura: a penna

Posizione: su etichetta incollata lato vetro in alto al centro

Trascrizione: 58913 - 6 tess. id.

### **ISCRIZIONI [2 / 2]**

Classe di appartenenza: documentaria

Tecnica di scrittura: a penna

Posizione: su etichetta incollata lato vetro in alto a sinistra

Trascrizione: 58917 - 6 tess. ferrov.

## **CONSERVAZIONE**

### **STATO DI CONSERVAZIONE**

Stato di conservazione: buono

Indicazioni specifiche: abrasioni specchio d'argento

## **CONDIZIONE GIURIDICA E VINCOLI**

### **CONDIZIONE GIURIDICA**

Indicazione generica: proprietà Ente pubblico territoriale

## **FONTI E DOCUMENTI DI RIFERIMENTO**

## **DOCUMENTAZIONE FOTOGRAFICA**

Codice univoco della risorsa: SC\_F\_SUP-3q010-0012297\_IMG-0000024552

Genere: documentazione allegata

Tipo: negativo/BN

Codice identificativo: CIC\_3620\_LS\_ND

Formato: 9x12

Nome del file originale: 3q010\_12297\_1.jpg

## **COMPILAZIONE**

### **COMPILAZIONE**

Anno di redazione: 2004

Nome: Schedatore

### **TRASCRIZIONE PER INFORMATIZZAZIONE**

Anno di trascrizione/informatizzazione: 2004

