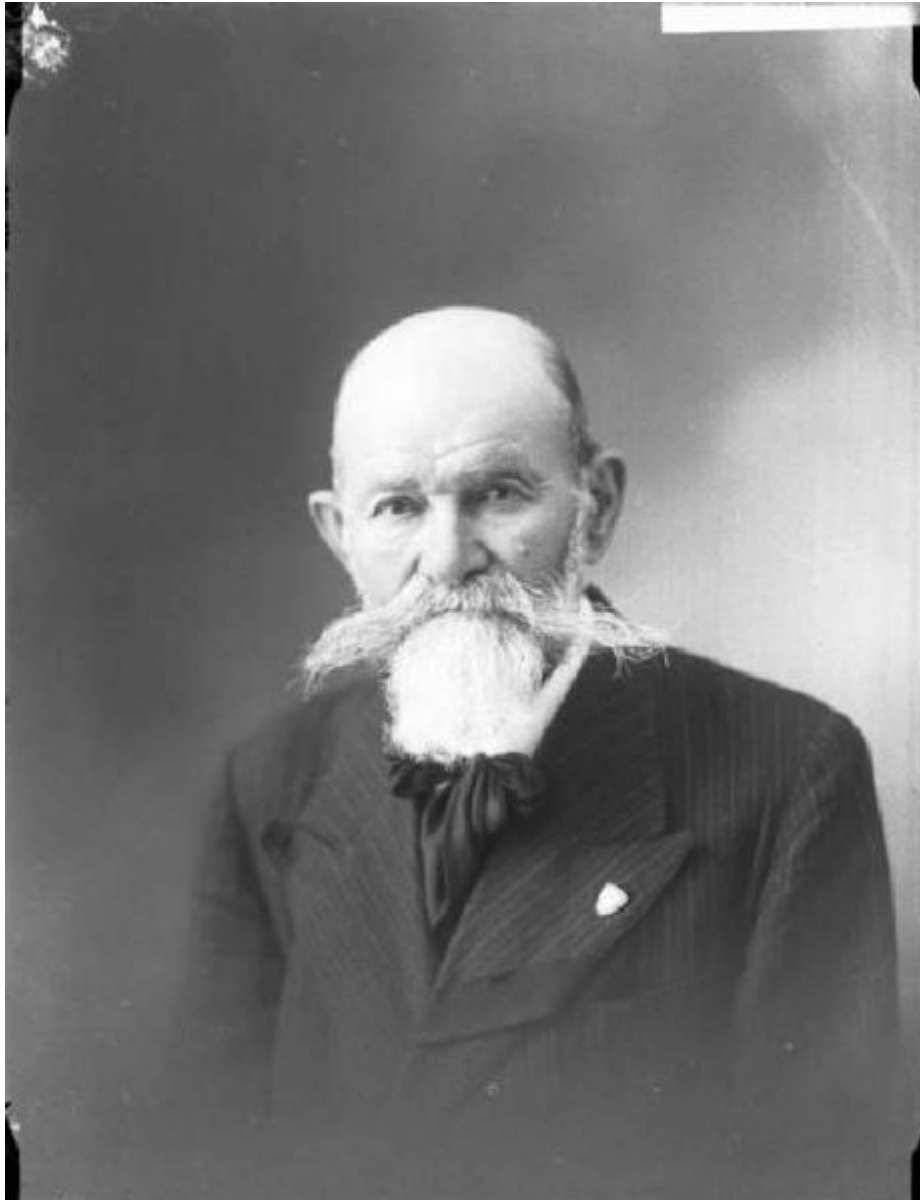


# Uomo - ritratto - mezzo busto [committenza Paleari Angelo Giuseppe]

Cicala, Vittorio



Link risorsa: <https://www.lombardiabeniculturali.it/fotografie/schede/IMM-3q010-0014199/>

Scheda SIRBeC: <https://www.lombardiabeniculturali.it/fotografie/schede-complete/IMM-3q010-0014199/>

## CODICI

Unità operativa: 3q010

Numero scheda: 14199

Codice scheda: IMM-3q010-0014199

Tipo di scheda: AFRLIMM

## SOGGETTO

### SOGGETTO

Indicazioni sul soggetto

[Nome desunto da registro alfabetico "Negativi 1° Gennaio 1930 // 31 Dicembre 1941" al n° 61259]

Identificazione: Uomo - ritratto - mezzo busto [committenza Paleari Angelo Giuseppe]

### CLASSIFICAZIONE

Altra classificazione: ritratto

Tipo classificazione: Classificazione per genere fotografico Archivi dell'Immagine - Regione Lombardia

### THESAURUS

Descrittore: abbigliamento

Tipo thesaurus: Thesaurus AESS, Archivi dell'Immagine - Regione Lombardia

## LUOGO E DATA DELLA RIPRESA

### LOCALIZZAZIONE

Stato: Italia

Regione: Lombardia

Provincia: PV

Comune: Voghera

Data: 1938

### DATAZIONE GENERICA

Secolo: XX

Frazione di secolo: secondo quarto

### DATAZIONE SPECIFICA

Da: 1938

Validità: post

A: 1938

Validità: ante

## DEFINIZIONE CULTURALE

### AUTORE DELLA FOTOGRAFIA

Nome di persona o ente: Cicala, Vittorio

Tipo intestazione: P

Dati anagrafici/estremi cronologici: Voghera 1879 - Genova 1951

Riferimento all'intervento: fotografo principale

Motivazione dell'attribuzione: analisi storica

## COMPILAZIONE

### COMPILAZIONE

Anno di redazione: 2005

## SUPPORTO COLLEGATO: AFRLSUP - SUP-3q010-0014199 [1 / 1]

### CODICI

Unità operativa: 3q010

Numero scheda: 14199

Codice scheda: SUP-3q010-0014199

### RIFERIMENTO SCHEDA IMMAGINE

Codice IDK della scheda immagine: IMM-3q010-0014199

Tipo scheda: F

Livello ricerca: I

### CODICE UNIVOCO

Codice regione: 03

Ente schedatore: R03/ Comune di Voghera

Ente competente: S27

### OGGETTO

#### OGGETTO

Definizione dell'oggetto: negativo

Natura biblioteconomica dell'oggetto: m

Originalità: originale

#### QUANTITA'

Numero oggetti/elementi: 1

### SOGGETTO

#### TITOLO

Titolo attribuito: Paleari Angelo Giuseppe

Specifiche titolo: del catalogatore

### LOCALIZZAZIONE GEOGRAFICO-AMMINISTRATIVA

#### INDICAZIONE DEL CONTENITORE FISICO

Codice del contenitore fisico: 2603

Categoria del contenitore fisico: architettura

### **LOCALIZZAZIONE GEOGRAFICO-AMMINISTRATIVA ATTUALE**

Stato: Italia

Regione: Lombardia

Provincia: PV

Nome provincia: Pavia

### **COLLOCAZIONE SPECIFICA**

Tipologia: caserma

Qualificazione: militare

Denominazione: Caserma di Cavalleria Vittorio Emanuele II (ex) - complesso

Indirizzo: Via Gramsci, 1

## **UBICAZIONE**

### **UBICAZIONE FOTO**

Fondo: Archivio Fotografico Cicala

Sezione: CIC

Contenitore: 680

Specifiche: Contenitore CIC 680

Collocazione: CIC\_1647\_LS\_DS

Segnatura strutturata: CIC\_1647\_LS\_DS

### **INVENTARIO**

## **CRONOLOGIA**

### **CRONOLOGIA GENERICA**

Secolo: XX

Frazione di secolo: secondo quarto

### **CRONOLOGIA SPECIFICA**

Da: 1938

Validità: post

A: 1938

Validità: ante

## DATI TECNICI

Indicazione di colore: BN

Materia e tecnica: gelatina bromuro d'argento/vetro

Specifiche tecniche: Ritocco a matita e vernice lato emulsione.

## MISURE

Tipo misure: supporto primario

Unità di misura: cm

Formato: 12x16

## DATI ANALITICI

### ISCRIZIONI

Classe di appartenenza: documentaria

Tecnica di scrittura: a penna

Posizione: su etichetta incollata lato vetro in alto a destra

Trascrizione: 61259 -

## CONSERVAZIONE

### STATO DI CONSERVAZIONE

Stato di conservazione: buono

Indicazioni specifiche: frammenti di carta sollevamenti specchio d'argento

## CONDIZIONE GIURIDICA E VINCOLI

### CONDIZIONE GIURIDICA

Indicazione generica: proprietà Ente pubblico territoriale

## FONTI E DOCUMENTI DI RIFERIMENTO

## **DOCUMENTAZIONE FOTOGRAFICA**

Codice univoco della risorsa: SC\_F\_SUP-3q010-0014199\_IMG-0000028334

Genere: documentazione allegata

Tipo: negativo/BN

Codice identificativo: CIC\_1647\_LS\_DS

Formato: 12x16

Nome del file originale: 3q010\_14199\_1.jpg

## **COMPILAZIONE**

### **COMPILAZIONE**

Anno di redazione: 2005

Nome: Schedatore

### **TRASCRIZIONE PER INFORMATIZZAZIONE**

Anno di trascrizione/informatizzazione: 2005

