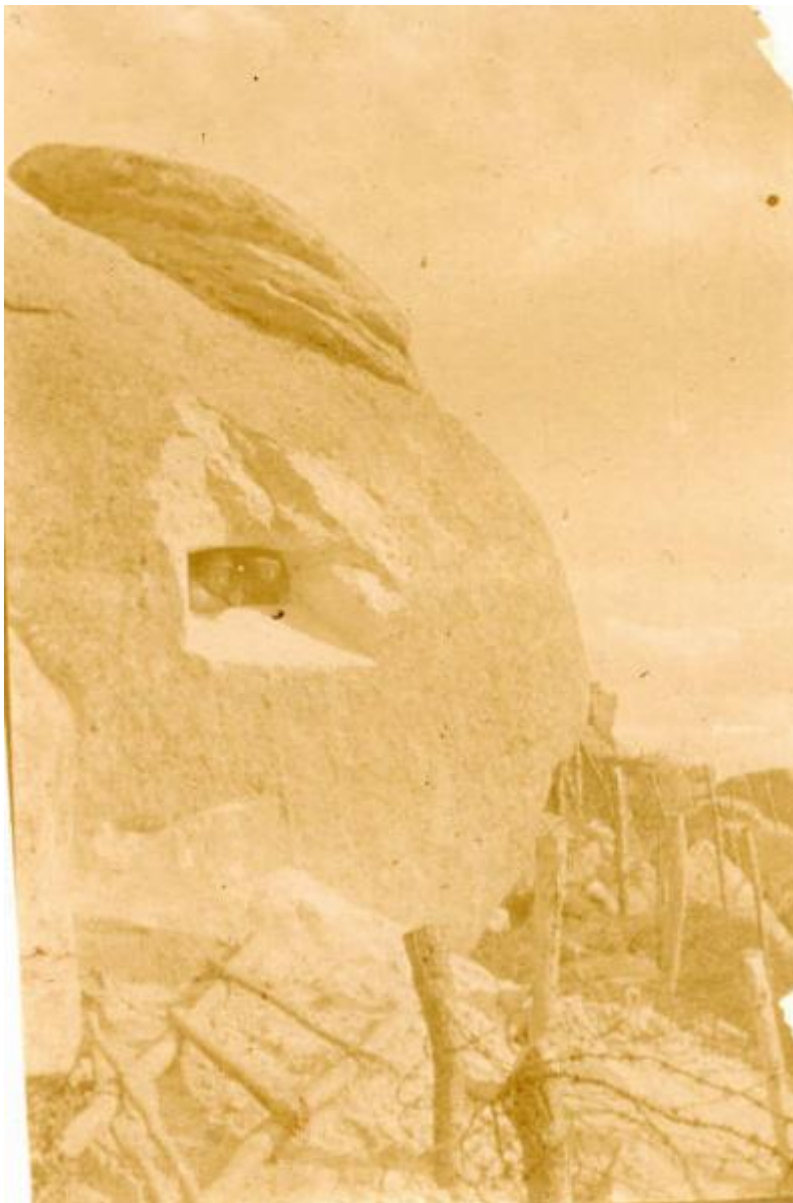


## Giuseppe Bottai - Vita militare - Postazione

Non identificato



Link risorsa: <https://www.lombardiabeniculturali.it/fotografie/schede/IMM-3r010-000061/>

Scheda SIRBeC: <https://www.lombardiabeniculturali.it/fotografie/schede-complete/IMM-3r010-000061/>

## CODICI

Unità operativa: 3r010

Numero scheda: 61

Codice scheda: IMM-3r010-0000061

Tipo di scheda: AFRLIMM

## SOGGETTO

### SOGGETTO

Indicazioni sul soggetto

Bottai e un suo commilitone, appena visibili, stanno osservando la valle da una apertura quadrata in un roccione tondeggiante. [Descrizione di Viviana Bottai]

Identificazione: Giuseppe Bottai - Vita militare - Postazione

Nomi: Bottai, Giuseppe

### CLASSIFICAZIONE

Altra classificazione: reportage

Tipo classificazione: Classificazione per genere fotografico Archivi dell'Immagine - Regione Lombardia

### THESAURUS [1 / 2]

Descrittore: militare

Tipo thesaurus: Thesaurus AESS, Archivi dell'Immagine - Regione Lombardia

### THESAURUS [2 / 2]

Descrittore: guerra

Tipo thesaurus: Thesaurus AESS, Archivi dell'Immagine - Regione Lombardia

## LUOGO E DATA DELLA RIPRESA

### LOCALIZZAZIONE

Stato: Italia

Regione: Trentino-Alto Adige

Provincia: TN

Comune: Bieno

Località: MONTE FIEROLLO

Data: 1917/08/01 - 1917/08/31

#### **DATAZIONE GENERICA**

Secolo: XX

Frazione di secolo: primo quarto

#### **DATAZIONE SPECIFICA**

Da: 1917/08/01

Validità: post

A: 1917/08/31

Validità: ante

### **DEFINIZIONE CULTURALE**

#### **AUTORE DELLA FOTOGRAFIA**

Nome di persona o ente: Non identificato

Tipo intestazione: P

### **COMPILAZIONE**

#### **COMPILAZIONE**

Anno di redazione: 2002

Nome [1 / 3]: Tunez, Sonia

Nome [2 / 3]: Radaelli, Elvia

Nome [3 / 3]: Cappelli, Caterina

Referente scientifico: Moccia, Maria Rosaria

Funzionario responsabile: Perondi, Gianluca

## SUPPORTO COLLEGATO: AFRLSUP - SUP-3r010-0000097 [1 / 3]

### CODICI

Unità operativa: 3r010

Numero scheda: 97

Codice scheda: SUP-3r010-0000097

### RIFERIMENTO SCHEDA IMMAGINE

Codice IDK della scheda immagine: IMM-3r010-0000061

Tipo scheda: F

Livello ricerca: P

### CODICE UNIVOCO

Codice regione: 03

Ente schedatore: R03/ Fondazione Arnoldo e Alberto Mondadori

Ente competente: S27

### OGGETTO

#### OGGETTO

Definizione dell'oggetto: positivo

Natura biblioteconomica dell'oggetto: m

Originalità: stampa da matrice riprodotta

#### QUANTITA'

Numero oggetti/elementi: 1

### SOGGETTO

#### TITOLO

Titolo attribuito: Giuseppe Bottai e un commilitone in una postazione militare all'interno di una roccia

Specifiche titolo: del catalogatore

### LOCALIZZAZIONE GEOGRAFICO-AMMINISTRATIVA

#### INDICAZIONE DEL CONTENITORE FISICO

Codice del contenitore fisico: 27046

Categoria del contenitore fisico: architettura

### **LOCALIZZAZIONE GEOGRAFICO-AMMINISTRATIVA ATTUALE**

Stato: Italia

Regione: Lombardia

Provincia: MI

Nome provincia: Milano

Codice ISTAT comune: 015146

Comune: Milano

### **COLLOCAZIONE SPECIFICA**

Tipologia: palazzo

Denominazione: Fondazione Arnoldo e Alberto Mondadori

Indirizzo: Via Riccione, 8

Denominazione struttura conservativa - livello 1: Fondazione Arnoldo e Alberto Mondadori

Denominazione struttura conservativa - livello 2: Archivio Giuseppe Bottai

## **UBICAZIONE**

### **UBICAZIONE FOTO**

Fondo: Fondo fotografico Giuseppe Bottai

Sezione: AL

Collocazione: A01\_B32\_F01

Altra segnatura: A01\_B32\_F01

## **CRONOLOGIA**

### **CRONOLOGIA GENERICA**

Secolo: XX

Frazione di secolo: inizio

### **CRONOLOGIA SPECIFICA**

Da: 1900

Validità: post

A: 1910

Validità: ante

### **MOTIVAZIONE CRONOLOGIA**

Motivazione: analisi storica

## **DATI TECNICI**

Indicazione di colore: BN

Materia e tecnica: gelatina bromuro d'argento/carta

### **MISURE**

Tipo misure: supporto primario

Unità di misura: cm

Formato: 6x9

Altri formati: 6x8

## **DATI ANALITICI**

Indicazioni sull'oggetto: Attorno alla parte impressionata è applicata una banda adesiva nera

## **CONSERVAZIONE**

### **STATO DI CONSERVAZIONE**

Stato di conservazione: buono

## **CONDIZIONE GIURIDICA E VINCOLI**

### **CONDIZIONE GIURIDICA**

Indicazione generica: proprietà privata

## **FONTI E DOCUMENTI DI RIFERIMENTO**

### **DOCUMENTAZIONE FOTOGRAFICA**

Codice univoco della risorsa: SC\_F\_SUP-3r010-0000097\_IMG-0000693803

Genere: documentazione allegata

Tipo: fotografia digitale

Codice identificativo: 3r010\_61\_5

Formato: 6x9

Nome del file originale: 3r010\_61\_5.jpg

## ACCESSO AI DATI

### SPECIFICHE DI ACCESSO AI DATI

Profilo di accesso: 1

## COMPILAZIONE

### COMPILAZIONE

Anno di redazione: 2002

Nome [1 / 4]: Strambio De Castillia, Andrea

Nome [2 / 4]: Tunez, Sonia

Nome [3 / 4]: Radaelli, Elvia

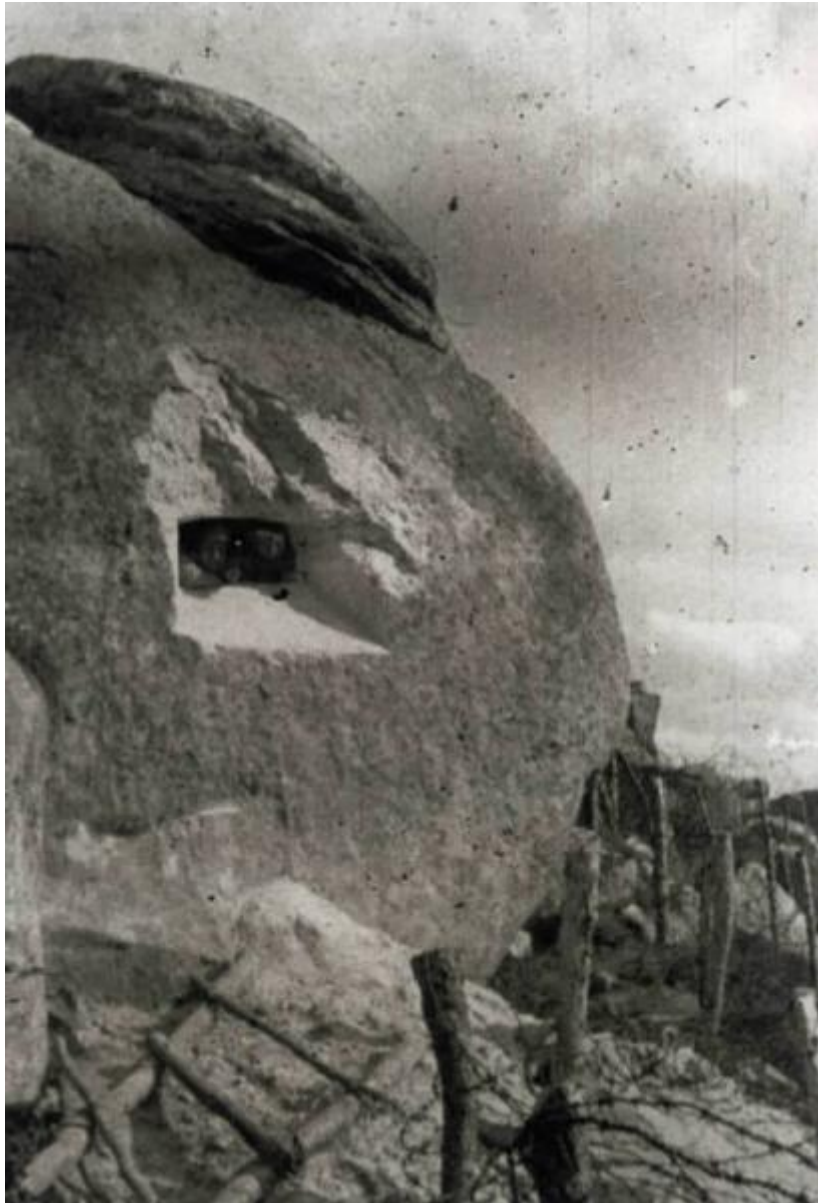
Nome [4 / 4]: Cappelli, Caterina

Referente scientifico: Moccia, Maria Rosaria

Funzionario responsabile: Perondi, Gianluca

### TRASCRIZIONE PER INFORMATIZZAZIONE

Anno di trascrizione/informatizzazione: 2002





## SUPPORTO COLLEGATO: AFRLSUP - SUP-3r010-0000095 [2 / 3]

### CODICI

Unità operativa: 3r010

Numero scheda: 95

Codice scheda: SUP-3r010-0000095

### RIFERIMENTO SCHEDA IMMAGINE

Codice IDK della scheda immagine: IMM-3r010-0000061

Tipo scheda: F

Livello ricerca: P

### CODICE UNIVOCO

Codice regione: 03

Ente schedatore: R03/ Fondazione Arnoldo e Alberto Mondadori

Ente competente: S27

### OGGETTO

#### OGGETTO

Definizione dell'oggetto: positivo

Natura biblioteconomica dell'oggetto: m

Originalità: duplicato

#### QUANTITA'

Numero oggetti/elementi: 1

### SOGGETTO

#### TITOLO

Titolo attribuito: Giuseppe Bottai e un commilitone in una postazione militare all'interno di una roccia

Specifiche titolo: del catalogatore

### LOCALIZZAZIONE GEOGRAFICO-AMMINISTRATIVA

#### INDICAZIONE DEL CONTENITORE FISICO

Codice del contenitore fisico: 27046

Categoria del contenitore fisico: architettura

### **LOCALIZZAZIONE GEOGRAFICO-AMMINISTRATIVA ATTUALE**

Stato: Italia

Regione: Lombardia

Provincia: MI

Nome provincia: Milano

Codice ISTAT comune: 015146

Comune: Milano

### **COLLOCAZIONE SPECIFICA**

Tipologia: palazzo

Denominazione: Fondazione Arnoldo e Alberto Mondadori

Indirizzo: Via Riccione, 8

Denominazione struttura conservativa - livello 1: Fondazione Arnoldo e Alberto Mondadori

Denominazione struttura conservativa - livello 2: Archivio Giuseppe Bottai

## **UBICAZIONE**

### **UBICAZIONE FOTO**

Fondo: Fondo fotografico Giuseppe Bottai

Sezione: AL

Collocazione: A01\_B31\_F02

Altra segnatura: A01\_B31\_F02

## **CRONOLOGIA**

### **CRONOLOGIA GENERICA**

Secolo: XX

Frazione di secolo: inizio

### **CRONOLOGIA SPECIFICA**

Da: 1900

Validità: post

A: 1910

Validità: ante

### **MOTIVAZIONE CRONOLOGIA**

Motivazione: analisi storica

## **DATI TECNICI**

Indicazione di colore: BN

Materia e tecnica: gelatina bromuro d'argento/carta

### **MISURE**

Tipo misure: supporto primario

Unità di misura: cm

Formato: 4,5x6

## **DATI ANALITICI**

### **ISCRIZIONI**

Classe di appartenenza: didascalica

Tecnica di scrittura: a penna

Posizione: Sul supporto primario: verso

Autore: Bottai, Giuseppe

Trascrizione: Monte F. / agosto 1917 = / in caverna - / osservando / B

## **CONSERVAZIONE**

### **STATO DI CONSERVAZIONE**

Stato di conservazione: discreto

Indicazioni specifiche: ingiallimento

## **CONDIZIONE GIURIDICA E VINCOLI**

### **CONDIZIONE GIURIDICA**

Indicazione generica: proprietà privata

## **FONTI E DOCUMENTI DI RIFERIMENTO**

### **DOCUMENTAZIONE FOTOGRAFICA [1 / 2]**

Codice univoco della risorsa: SC\_F\_SUP-3r010-0000095\_IMG-0000693801

Genere: documentazione allegata

Tipo: fotografia digitale

Codice identificativo: 3r010\_61\_3

Formato: 4.5x6

Nome del file originale: 3r010\_61\_3.jpg

### **DOCUMENTAZIONE FOTOGRAFICA [2 / 2]**

Codice univoco della risorsa: SC\_F\_SUP-3r010-0000095\_IMG-0000693802

Genere: documentazione allegata

Tipo: fotografia digitale

Codice identificativo: 3r010\_61\_4

Formato: 4.5x6

Nome del file originale: 3r010\_61\_4.jpg

## **ACCESSO AI DATI**

### **SPECIFICHE DI ACCESSO AI DATI**

Profilo di accesso: 1

## **COMPILAZIONE**

### **COMPILAZIONE**

Anno di redazione: 2002

Nome [1 / 4]: Strambio De Castillia, Andrea

Nome [2 / 4]: Tunez, Sonia

Nome [3 / 4]: Radaelli, Elvia

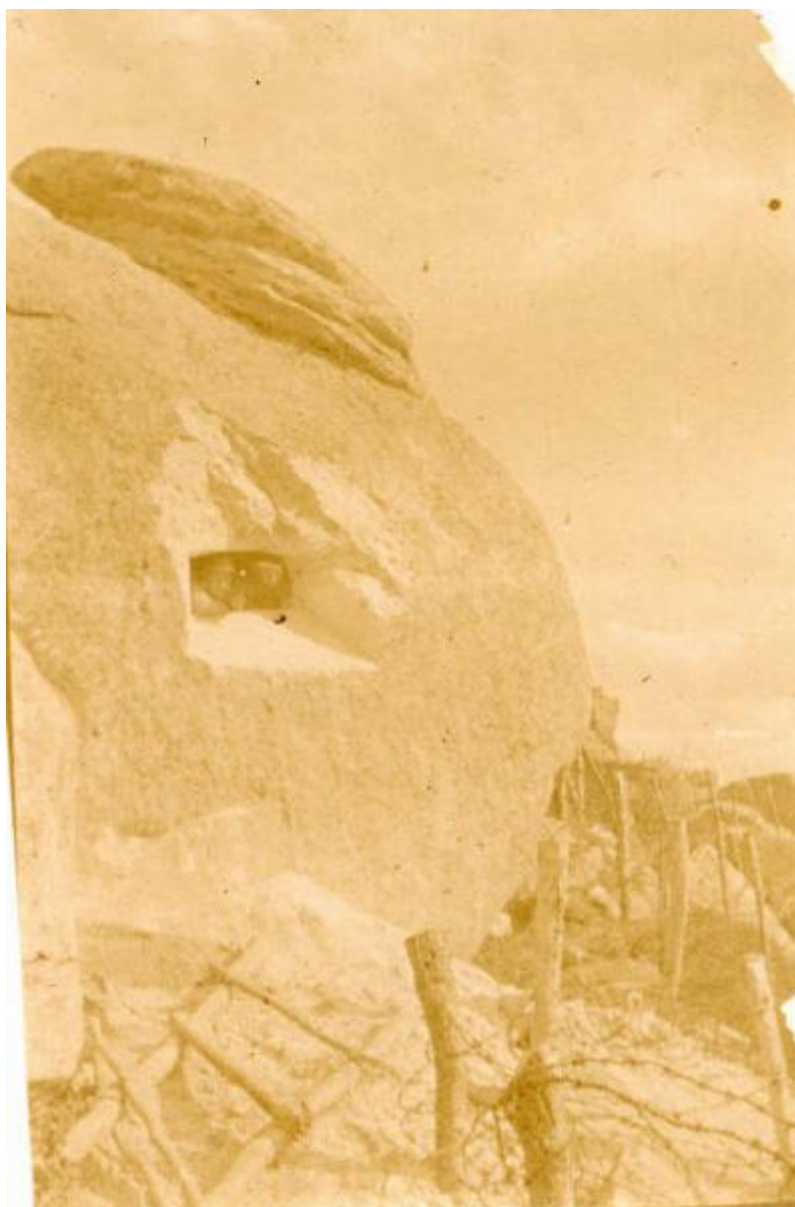
Nome [4 / 4]: Cappelli, Caterina

Referente scientifico: Moccia, Maria Rosaria

Funzionario responsabile: Perondi, Gianluca

**TRASCRIZIONE PER INFORMATIZZAZIONE**

Anno di trascrizione/informatizzazione: 2002



90  
Avante F  
agosto 1917  
in cartina -  
spettacolo

---

## SUPPORTO COLLEGATO: AFRLSUP - SUP-3r010-0000094 [3 / 3]

### CODICI

Unità operativa: 3r010

Numero scheda: 94

Codice scheda: SUP-3r010-0000094

### RIFERIMENTO SCHEDA IMMAGINE

Codice IDK della scheda immagine: IMM-3r010-0000061

Tipo scheda: F

Livello ricerca: P

### CODICE UNIVOCO

Codice regione: 03

Ente schedatore: R03/ Fondazione Arnoldo e Alberto Mondadori

Ente competente: S27

### OGGETTO

#### OGGETTO

Definizione dell'oggetto: positivo

Natura biblioteconomica dell'oggetto: m

Originalità: originale

#### QUANTITA'

Numero oggetti/elementi: 1

### SOGGETTO

#### TITOLO

Titolo attribuito: Giuseppe Bottai e un commilitone in una postazione militare all'interno di una roccia

Specifiche titolo: del catalogatore

### LOCALIZZAZIONE GEOGRAFICO-AMMINISTRATIVA

#### INDICAZIONE DEL CONTENITORE FISICO



Codice del contenitore fisico: 27046

Categoria del contenitore fisico: architettura

### **LOCALIZZAZIONE GEOGRAFICO-AMMINISTRATIVA ATTUALE**

Stato: Italia

Regione: Lombardia

Provincia: MI

Nome provincia: Milano

Codice ISTAT comune: 015146

Comune: Milano

### **COLLOCAZIONE SPECIFICA**

Tipologia: palazzo

Denominazione: Fondazione Arnoldo e Alberto Mondadori

Indirizzo: Via Riccione, 8

Denominazione struttura conservativa - livello 1: Fondazione Arnoldo e Alberto Mondadori

Denominazione struttura conservativa - livello 2: Archivio Giuseppe Bottai

## **UBICAZIONE**

### **UBICAZIONE FOTO**

Fondo: Fondo fotografico Giuseppe Bottai

Sezione: AL

Collocazione: A01\_B31\_F01

Altra segnatura: A01\_B31\_F01

## **CRONOLOGIA**

### **CRONOLOGIA GENERICA**

Secolo: XX

Frazione di secolo: inizio

### **CRONOLOGIA SPECIFICA**

Da: 1900

Validità: post

A: 1910

Validità: ante

### **MOTIVAZIONE CRONOLOGIA**

Motivazione: analisi storica

## **DATI TECNICI**

Indicazione di colore: BN

Materia e tecnica: gelatina bromuro d'argento/carta

### **MISURE**

Tipo misure: supporto primario

Unità di misura: cm

Formato: 4,5x6

Altri formati: 4x6,5

## **DATI ANALITICI**

### **ISCRIZIONI**

Classe di appartenenza: didascalica

Tecnica di scrittura: a penna

Posizione: Sul supporto primario: verso

Autore: Bottai, Giuseppe

Trascrizione: Monte F. / agosto 1917 / osservando / in caverna / B

Indicazioni sull'oggetto: Il bordo destro della stampa è strappato irregolarmente

## **CONSERVAZIONE**

### **STATO DI CONSERVAZIONE**

Stato di conservazione: discreto

Indicazioni specifiche: ingiallimento

## **CONDIZIONE GIURIDICA E VINCOLI**

### **CONDIZIONE GIURIDICA**

Indicazione generica: proprietà privata

## **FONTI E DOCUMENTI DI RIFERIMENTO**

### **DOCUMENTAZIONE FOTOGRAFICA [1 / 2]**

Codice univoco della risorsa: SC\_F\_SUP-3r010-0000094\_IMG-0000693799

Genere: documentazione allegata

Tipo: fotografia digitale

Codice identificativo: 3r010\_61\_1

Formato: 4.5x6

Nome del file originale: 3r010\_61\_1.jpg

### **DOCUMENTAZIONE FOTOGRAFICA [2 / 2]**

Codice univoco della risorsa: SC\_F\_SUP-3r010-0000094\_IMG-0000693800

Genere: documentazione allegata

Tipo: fotografia digitale

Codice identificativo: 3r010\_61\_2

Formato: 4.5x6

Nome del file originale: 3r010\_61\_2.jpg

## **ACCESSO AI DATI**

### **SPECIFICHE DI ACCESSO AI DATI**

Profilo di accesso: 1

## **COMPILAZIONE**

### **COMPILAZIONE**

Anno di redazione: 2002

Nome [1 / 4]: Strambio De Castillia, Andrea

Nome [2 / 4]: Tunez, Sonia

Nome [3 / 4]: Radaelli, Elvia

Nome [4 / 4]: Cappelli, Caterina

Referente scientifico: Moccia, Maria Rosaria

Funzionario responsabile: Perondi, Gianluca

**TRASCRIZIONE PER INFORMATIZZAZIONE**

Anno di trascrizione/informatizzazione: 2002

