

## Giuseppe Bottai - Ritratto

Crimella, Mario



Link risorsa: <https://www.lombardiabeniculturali.it/fotografie/schede/IMM-3r010-0000191/>

Scheda SIRBeC: <https://www.lombardiabeniculturali.it/fotografie/schede-complete/IMM-3r010-0000191/>

## CODICI

Unità operativa: 3r010

Numero scheda: 191

Codice scheda: IMM-3r010-0000191

Tipo di scheda: AFRLIMM

## SOGGETTO

### SOGGETTO

Indicazioni sul soggetto

Giuseppe Bottai in piedi, accanto allo stipite di una porta. Veste un abito a quadri con gilé, camicia e cravatta. All'occhiello sinistro della giacca porta un distintivo ovale con il fascio littorio. Ha la mano sinistra in tasca e nella destra tiene una sigaretta. [Descrizione di Viviana Bottai]

Identificazione: Giuseppe Bottai - Ritratto

Nomi: Bottai, Giuseppe

### CLASSIFICAZIONE

Altra classificazione: ritratto

Tipo classificazione: Classificazione per genere fotografico Archivi dell'Immagine - Regione Lombardia

### THESAURUS

Descrittore: biografia / ritratto

Tipo thesaurus: Thesaurus AESS, Archivi dell'Immagine - Regione Lombardia

## LUOGO E DATA DELLA RIPRESA

Data: 1924/01/01 - 1924/12/31

### DATAZIONE GENERICA

Secolo: XX

Frazione di secolo: primo quarto

### DATAZIONE SPECIFICA

Da: 1924/01/01

Validità: post

A: 1924/12/31

Validità: ante

## DEFINIZIONE CULTURALE

### AUTORE DELLA FOTOGRAFIA

Nome di persona o ente: Crimella, Mario

Tipo intestazione: P

Dati anagrafici/estremi cronologici: notizie 1920-1940

Riferimento all'intervento: fotografo principale

Codice scheda autore: AUF-3r010-0000025

Indicazione del nome e dell'indirizzo: M. Crimella. Viale Vittorio Veneto, 2

Motivazione dell'attribuzione: timbro

## COMPILAZIONE

### COMPILAZIONE

Anno di redazione: 2002

Nome [1 / 3]: Tunez, Sonia

Nome [2 / 3]: Radaelli, Elvia

Nome [3 / 3]: Cappelli, Caterina

Referente scientifico: Moccia, Maria Rosaria

Funzionario responsabile: Perondi, Gianluca

## SUPPORTO COLLEGATO: AFRLSUP - SUP-3r010-0000420 [1 / 2]

### CODICI

Unità operativa: 3r010

Numero scheda: 420

Codice scheda: SUP-3r010-0000420

### RIFERIMENTO SCHEDA IMMAGINE

Codice IDK della scheda immagine: IMM-3r010-0000191

Tipo scheda: F

Livello ricerca: P

### CODICE UNIVOCO

Codice regione: 03

Ente schedatore: R03/ Fondazione Arnoldo e Alberto Mondadori

Ente competente: S27

### OGGETTO

#### OGGETTO

Definizione dell'oggetto: positivo

Natura biblioteconomica dell'oggetto: m

Originalità: originale

#### QUANTITA'

Numero oggetti/elementi: 1

### SOGGETTO

#### TITOLO

Titolo attribuito: Ritratto di Giuseppe Bottai

Specifiche titolo: del catalogatore

### LOCALIZZAZIONE GEOGRAFICO-AMMINISTRATIVA

#### INDICAZIONE DEL CONTENITORE FISICO

Codice del contenitore fisico: 27046

Categoria del contenitore fisico: architettura

### **LOCALIZZAZIONE GEOGRAFICO-AMMINISTRATIVA ATTUALE**

Stato: Italia

Regione: Lombardia

Provincia: MI

Nome provincia: Milano

Codice ISTAT comune: 015146

Comune: Milano

### **COLLOCAZIONE SPECIFICA**

Tipologia: palazzo

Denominazione: Fondazione Arnoldo e Alberto Mondadori

Indirizzo: Via Riccione, 8

Denominazione struttura conservativa - livello 1: Fondazione Arnoldo e Alberto Mondadori

Denominazione struttura conservativa - livello 2: Archivio Giuseppe Bottai

## **UBICAZIONE**

### **UBICAZIONE FOTO**

Fondo: Fondo fotografico Giuseppe Bottai

Sezione: AL

Collocazione: A02\_B43bis\_F01

Altra segnatura: A02\_B43bis\_F01

## **CRONOLOGIA**

### **CRONOLOGIA GENERICA**

Secolo: XX

Frazione di secolo: inizio

### **CRONOLOGIA SPECIFICA**

Da: 1900

Validità: post

A: 1910

Validità: ante

### **MOTIVAZIONE CRONOLOGIA**

Motivazione: analisi storica

## **DATI TECNICI**

Indicazione di colore: BN

Materia e tecnica: gelatina bromuro d'argento/carta

### **MISURE**

Tipo misure: supporto primario

Unità di misura: cm

Formato: 18x24

## **DATI ANALITICI**

### **ISCRIZIONI**

Classe di appartenenza: didascalica

Tecnica di scrittura: a penna

Posizione: Sul supporto primario: verso: in alto

Autore: Bottai, Maria Grazia

Trascrizione: Giuseppe Bottai giovane / Forse 1923, 1924

### **STEMMI/MARCHI/TIMBRI [1 / 2]**

Classe di appartenenza: timbro

Qualificazione: dell'autore

Posizione: Sul supporto primario: recto: in basso a sinistra

Descrizione: Timbro a secco: M. CRIMELLA / VIALE VITT. VENETO 2

### **STEMMI/MARCHI/TIMBRI [2 / 2]**

Classe di appartenenza: timbro

Qualificazione: dell'autore

Posizione: Sul supporto primario recto: in basso a sinistra

Descrizione: M. CRIMELLA VIALE VITT VENETO 2

Indicazioni sull'oggetto: La stampa è incollata su un supporto di cartoncino color crema di cm. 23x31

## CONSERVAZIONE

### STATO DI CONSERVAZIONE

Stato di conservazione: buono

## CONDIZIONE GIURIDICA E VINCOLI

### CONDIZIONE GIURIDICA

Indicazione generica: proprietà privata

## FONTI E DOCUMENTI DI RIFERIMENTO

### DOCUMENTAZIONE FOTOGRAFICA

Codice univoco della risorsa: SC\_F\_SUP-3r010-0000420\_IMG-0000694178

Genere: documentazione allegata

Tipo: fotografia digitale

Formato: 18x24

Nome del file originale: 3r010\_420\_1.jpg

## ACCESSO AI DATI

### SPECIFICHE DI ACCESSO AI DATI

Profilo di accesso: 1

## COMPILAZIONE

### COMPILAZIONE

Anno di redazione: 2003

Nome [1 / 4]: Strambio De Castillia, Andrea

Nome [2 / 4]: Tunez, Sonia

Nome [3 / 4]: Radaelli, Elvia

Nome [4 / 4]: Cappelli, Caterina

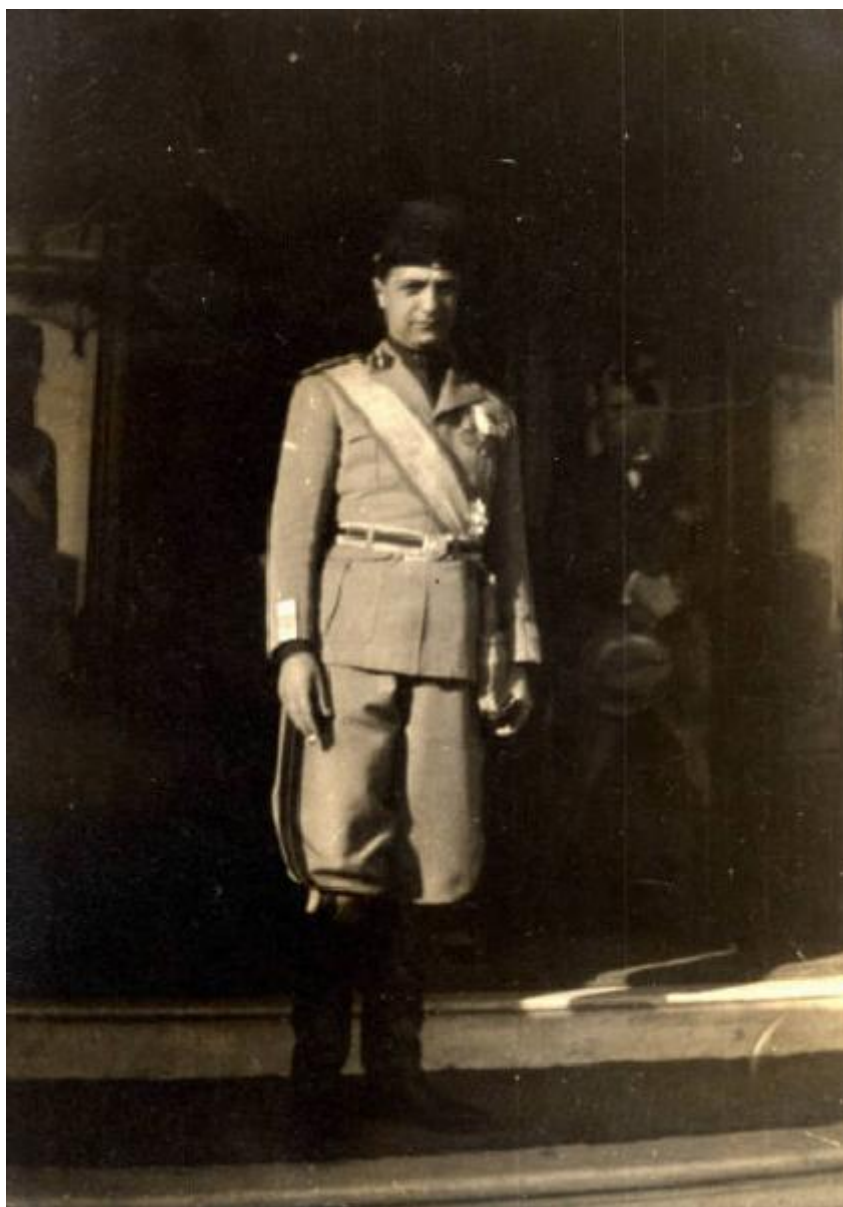
Referente scientifico: Moccia, Maria Rosaria

Funzionario responsabile: Perondi, Gianluca

**TRASCRIZIONE PER INFORMATIZZAZIONE**

Anno di trascrizione/informatizzazione: 2003





## SUPPORTO COLLEGATO: AFRLSUP - SUP-3r010-0000255 [2 / 2]

### CODICI

Unità operativa: 3r010

Numero scheda: 255

Codice scheda: SUP-3r010-0000255

### RIFERIMENTO SCHEDA IMMAGINE

Codice IDK della scheda immagine: IMM-3r010-0000191

Tipo scheda: F

Livello ricerca: P

### CODICE UNIVOCO

Codice regione: 03

Ente schedatore: R03/ Fondazione Arnoldo e Alberto Mondadori

Ente competente: S27

### OGGETTO

#### OGGETTO

Definizione dell'oggetto: positivo

Natura biblioteconomica dell'oggetto: m

Originalità: originale

#### QUANTITA'

Numero oggetti/elementi: 1

### SOGGETTO

#### TITOLO

Titolo attribuito: Ritratto di Giuseppe Bottai

Specifiche titolo: del catalogatore

### LOCALIZZAZIONE GEOGRAFICO-AMMINISTRATIVA

#### INDICAZIONE DEL CONTENITORE FISICO

Codice del contenitore fisico: 27046

Categoria del contenitore fisico: architettura

### **LOCALIZZAZIONE GEOGRAFICO-AMMINISTRATIVA ATTUALE**

Stato: Italia

Regione: Lombardia

Provincia: MI

Nome provincia: Milano

Codice ISTAT comune: 015146

Comune: Milano

### **COLLOCAZIONE SPECIFICA**

Tipologia: palazzo

Denominazione: Fondazione Arnoldo e Alberto Mondadori

Indirizzo: Via Riccione, 8

Denominazione struttura conservativa - livello 1: Fondazione Arnoldo e Alberto Mondadori

Denominazione struttura conservativa - livello 2: Archivio Giuseppe Bottai

## **UBICAZIONE**

### **UBICAZIONE FOTO**

Fondo: Fondo fotografico Giuseppe Bottai

Sezione: AL

Collocazione: A02\_B43\_F01

Altra segnatura: A02\_B43\_F01

Insieme: 1.1 - I ritratti

## **CRONOLOGIA**

### **CRONOLOGIA GENERICA**

Secolo: XX

Frazione di secolo: inizio

### **CRONOLOGIA SPECIFICA**

Da: 1900

Validità: post

A: 1910

Validità: ante

### **MOTIVAZIONE CRONOLOGIA**

Motivazione: analisi storica

## **DATI TECNICI**

Indicazione di colore: BN

Materia e tecnica: gelatina bromuro d'argento/carta

### **MISURE**

Tipo misure: supporto primario

Unità di misura: cm

Formato: 18x24

Altri formati: 14,5x22

## **DATI ANALITICI**

### **ISCRIZIONI**

Classe di appartenenza: didascalica

Tecnica di scrittura: a penna

Posizione: Sul supporto primario: verso: in alto

Autore: Bottai, Maria Grazia

Trascrizione: Giuseppe Bottai giovane / Forse 1923, 1924

### **STEMMI/MARCHI/TIMBRI**

Classe di appartenenza: timbro

Qualificazione: dell'autore

Posizione: Sul supporto primario: recto: in basso a sinistra

Descrizione: Timbro a secco: M. CRIMELLA / VIALE VITT. VENETO 2

## **CONSERVAZIONE**

### **STATO DI CONSERVAZIONE**

Stato di conservazione: buono

## CONDIZIONE GIURIDICA E VINCOLI

### CONDIZIONE GIURIDICA

Indicazione generica: proprietà privata

## FONTI E DOCUMENTI DI RIFERIMENTO

### DOCUMENTAZIONE FOTOGRAFICA

Codice univoco della risorsa: SC\_F\_SUP-3r010-0000255\_IMG-0000694009

Genere: documentazione allegata

Tipo: fotografia digitale

Codice identificativo: 3r010\_191\_1

Formato: 18x24

Nome del file originale: 3r010\_191\_1.jpg

### BIBLIOGRAFIA [1 / 2]

Genere: bibliografia specifica

Autore: Bottai G.

Titolo libro o rivista: La politica delle arti. Scritti 1918-1943

Luogo di edizione: Roma

Anno di edizione: 1992

Codice scheda bibliografia: 3r010-00003

V., pp., nn.: [p. 99]

### BIBLIOGRAFIA [2 / 2]

Genere: bibliografia specifica

Autore: Bottai G.

Titolo libro o rivista: Diario 1935-1944

Luogo di edizione: Milano

Anno di edizione: 1989

Codice scheda bibliografia: 3r010-00001

V., tavv., figg.: f. fuori testo

## ACCESSO AI DATI

### SPECIFICHE DI ACCESSO AI DATI

Profilo di accesso: 1

## COMPILAZIONE

### COMPILAZIONE

Anno di redazione: 2002

Nome [1 / 4]: Strambio De Castillia, Andrea

Nome [2 / 4]: Tunez, Sonia

Nome [3 / 4]: Radaelli, Elvia

Nome [4 / 4]: Cappelli, Caterina

Referente scientifico: Moccia, Maria Rosaria

Funzionario responsabile: Perondi, Gianluca

### TRASCRIZIONE PER INFORMATIZZAZIONE

Anno di trascrizione/informatizzazione: 2002

