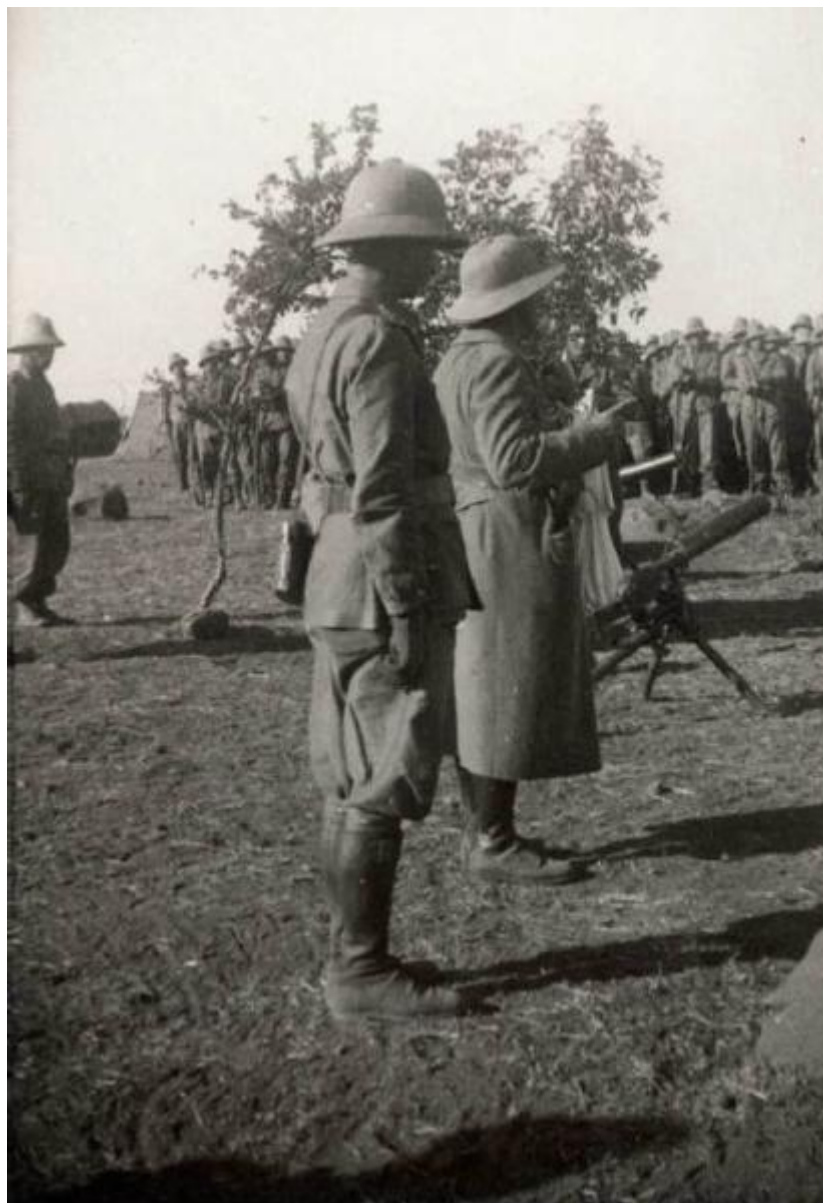


Giuseppe Bottai - Campagna di Etiopia - Presentazione come comandante al 3° battaglione

Mavilla, G.



Link risorsa: <https://www.lombardiabeniculturali.it/fotografie/schede/IMM-3r010-0000890/>

Scheda SIRBeC: <https://www.lombardiabeniculturali.it/fotografie/schede-complete/IMM-3r010-0000890/>

CODICI

Unità operativa: 3r010

Numero scheda: 890

Codice scheda: IMM-3r010-0000890

Tipo di scheda: AFRLIMM

SOGGETTO

SOGGETTO

Indicazioni sul soggetto

Il colonnello Pelosi sta parlando al battaglione schierato, egli e Bottai si vedono dal di dietro. Alcuni arbusti tolgono in parte la vista del battaglione. [Descrizione di Viviana Bottai]

Identificazione: Giuseppe Bottai - Campagna di Etiopia - Presentazione come comandante al 3° battaglione

Nomi [1 / 2]: Bottai, Giuseppe

Nomi [2 / 2]: Pelosi,

CLASSIFICAZIONE

Altra classificazione: reportage

Tipo classificazione: Classificazione per genere fotografico Archivi dell'Immagine - Regione Lombardia

THESAURUS [1 / 2]

Descrittore: militare

Tipo thesaurus: Thesaurus AESS, Archivi dell'Immagine - Regione Lombardia

THESAURUS [2 / 2]

Descrittore: guerra

Tipo thesaurus: Thesaurus AESS, Archivi dell'Immagine - Regione Lombardia

LUOGO E DATA DELLA RIPRESA

LOCALIZZAZIONE

Stato: Etiopia

Altra località: Addi Hoza'

Data: 1936/02/08

DATAZIONE GENERICA

Secolo: XX

Frazione di secolo: secondo quarto

DATAZIONE SPECIFICA

Da: 1936/02/08

A: 1936/02/08

DEFINIZIONE CULTURALE

AUTORE DELLA FOTOGRAFIA

Nome di persona o ente: Mavilla, G.

Tipo intestazione: P

Dati anagrafici/estremi cronologici: notizie 1936

Riferimento all'intervento: fotografo principale

Codice scheda autore: AUF-3r010-0000103

Indicazione del nome e dell'indirizzo: Foto G. Mavilla. Reggio Calabria

Motivazione dell'attribuzione: timbro

COMPILAZIONE

COMPILAZIONE

Anno di redazione: 2004

Nome [1 / 3]: Tunez, Sonia

Nome [2 / 3]: Radaelli, Elvia

Nome [3 / 3]: Cappelli, Caterina

Referente scientifico: Moccia, Maria Rosaria

Funzionario responsabile: Perondi, Gianluca

SUPPORTO COLLEGATO: AFRLSUP - SUP-3r010-0000963 [1 / 1]

CODICI

Unità operativa: 3r010

Numero scheda: 963

Codice scheda: SUP-3r010-0000963

RIFERIMENTO SCHEDA IMMAGINE

Codice IDK della scheda immagine: IMM-3r010-0000890

Tipo scheda: F

Livello ricerca: P

CODICE UNIVOCO

Codice regione: 03

Ente schedatore: R03/ Fondazione Arnoldo e Alberto Mondadori

Ente competente: S27

OGGETTO

OGGETTO

Definizione dell'oggetto: positivo

Natura biblioteconomica dell'oggetto: m

Originalità: originale

QUANTITA'

Numero oggetti/elementi: 1

SOGGETTO

TITOLO

Titolo attribuito

Giuseppe Bottai con il generale Pelosi alla presentazione come comandante del 3° battaglione durante la Campagna di Etiopia

Specifiche titolo: del catalogatore

LOCALIZZAZIONE GEOGRAFICO-AMMINISTRATIVA

INDICAZIONE DEL CONTENITORE FISICO

Codice del contenitore fisico: 27046

Categoria del contenitore fisico: architettura

LOCALIZZAZIONE GEOGRAFICO-AMMINISTRATIVA ATTUALE

Stato: Italia

Regione: Lombardia

Provincia: MI

Nome provincia: Milano

Codice ISTAT comune: 015146

Comune: Milano

COLLOCAZIONE SPECIFICA

Tipologia: palazzo

Denominazione: Fondazione Arnoldo e Alberto Mondadori

Indirizzo: Via Riccione, 8

Denominazione struttura conservativa - livello 1: Fondazione Arnoldo e Alberto Mondadori

Denominazione struttura conservativa - livello 2: Archivio Giuseppe Bottai

UBICAZIONE

UBICAZIONE FOTO

Fondo: Fondo fotografico Giuseppe Bottai

Sezione: AL

Collocazione: A09_B31_F03

Altra segnatura: A09_B31_F03

CRONOLOGIA

CRONOLOGIA GENERICA

Secolo: XX

Frazione di secolo: secondo quarto

CRONOLOGIA SPECIFICA

Da: 1925

Validità: post

A: 1949

Validità: post

MOTIVAZIONE CRONOLOGIA

Motivazione: analisi storica

DATI TECNICI

Indicazione di colore: BN

Materia e tecnica: gelatina bromuro d'argento/carta

MISURE

Tipo misure: supporto primario

Unità di misura: cm

Formato: 6x9

DATI ANALITICI

ISCRIZIONI

Classe di appartenenza: didascalica

Tecnica di scrittura: a penna

Posizione: Sul supporto primario: verso: IN ALTO

Trascrizione: Il Col. Pelosi presenta / Bottai al III° Batg. / 8-2-36

STEMMI/MARCHI/TIMBRI

Classe di appartenenza: timbro

Qualificazione: commerciale

Posizione: Sul supporto primario: verso: al centro

Descrizione: [Timbro nero]: FOTO MAVILLA / E3701 / REGGIO CALABRIA

CONSERVAZIONE

STATO DI CONSERVAZIONE

Stato di conservazione: buono

CONDIZIONE GIURIDICA E VINCOLI

CONDIZIONE GIURIDICA

Indicazione generica: proprietà privata

FONTI E DOCUMENTI DI RIFERIMENTO

DOCUMENTAZIONE FOTOGRAFICA

Codice univoco della risorsa: SC_F_SUP-3r010-0000963_IMG-0000694746

Genere: documentazione allegata

Tipo: fotografia digitale

Codice identificativo: 3r010_890_1

Formato: 6x9

Nome del file originale: 3r010_890_1.jpg

ACCESSO AI DATI

SPECIFICHE DI ACCESSO AI DATI

Profilo di accesso: 1

COMPILAZIONE

COMPILAZIONE

Anno di redazione: 2004

Nome [1 / 4]: Strambio De Castillia, Andrea

Nome [2 / 4]: Tunez, Sonia

Nome [3 / 4]: Radaelli, Elvia

Nome [4 / 4]: Cappelli, Caterina

Referente scientifico: Moccia, Maria Rosaria

Funzionario responsabile: Perondi, Gianluca

TRASCRIZIONE PER INFORMATIZZAZIONE

Anno di trascrizione/informatizzazione: 2004

