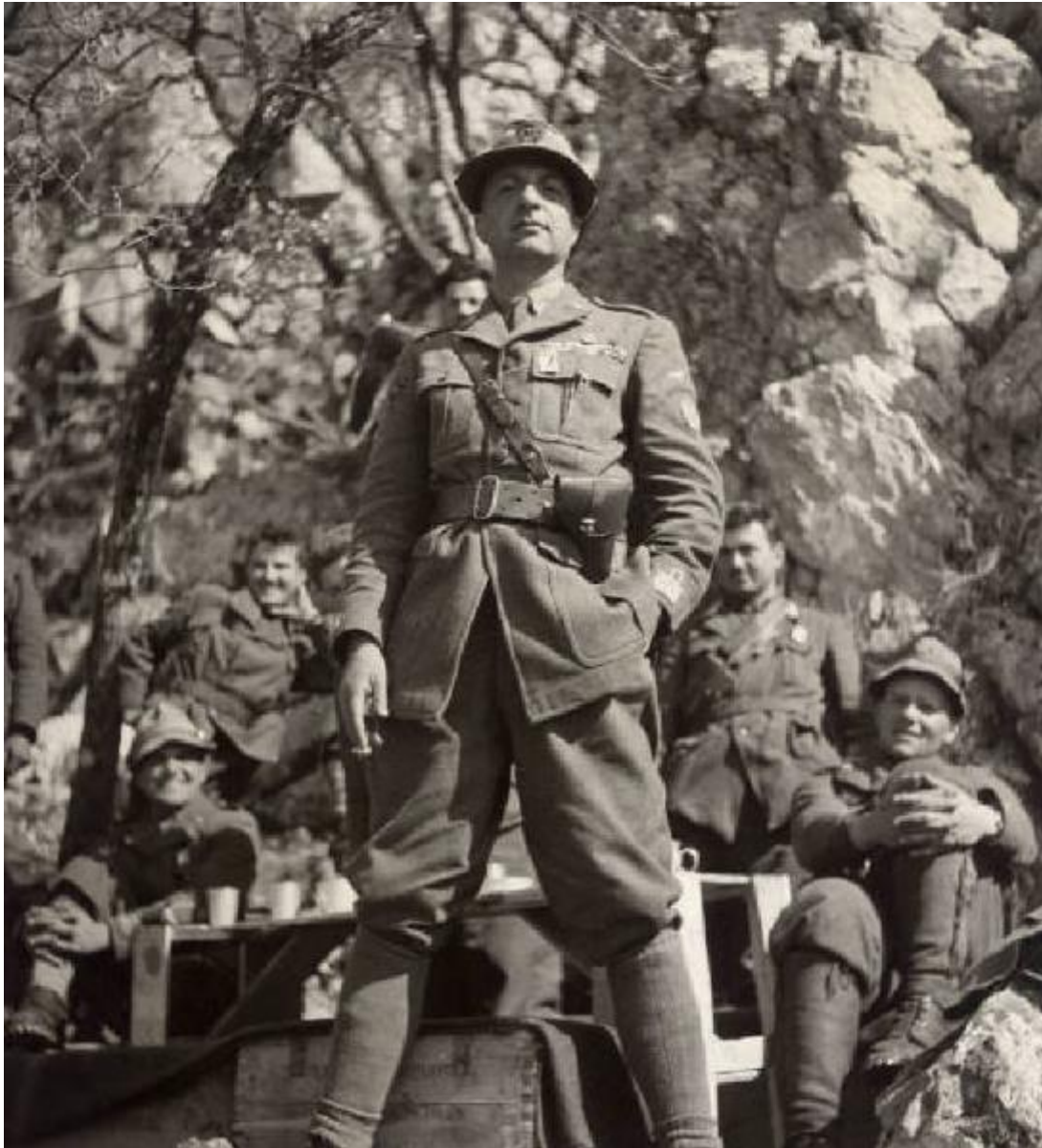


Giuseppe Bottai - Guerra d'Albania - Fronte greco - Accampamento sul monte Scendèli

Non identificato



Link risorsa: <https://www.lombardiabeniculturali.it/fotografie/schede/IMM-3r010-0001547/>

Scheda SIRBeC: <https://www.lombardiabeniculturali.it/fotografie/schede-complete/IMM-3r010-0001547/>

CODICI

Unità operativa: 3r010

Numero scheda: 1547

Codice scheda: IMM-3r010-0001547

Tipo di scheda: AFRLIMM

SOGGETTO

SOGGETTO

Indicazioni sul soggetto

Nell'accampamento al fronte in una parete rocciosa Bottai in divisa di alpino è in piedi, dietro lui intorno a un tavolo apparecchiato alcuni alpini. [Descrizione di Viviana Bottai]

Identificazione: Giuseppe Bottai - Guerra d'Albania - Fronte greco - Accampamento sul monte Scendèli

Nomi: Bottai, Giuseppe

CLASSIFICAZIONE [1 / 2]

Altra classificazione: ritratto

Tipo classificazione: Classificazione per genere fotografico Archivi dell'Immagine - Regione Lombardia

CLASSIFICAZIONE [2 / 2]

Altra classificazione: reportage

Tipo classificazione: Classificazione per genere fotografico Archivi dell'Immagine - Regione Lombardia

THESAURUS [1 / 2]

Descrittore: militare

Tipo thesaurus: Thesaurus AESS, Archivi dell'Immagine - Regione Lombardia

THESAURUS [2 / 2]

Descrittore: guerra

Tipo thesaurus: Thesaurus AESS, Archivi dell'Immagine - Regione Lombardia

LUOGO E DATA DELLA RIPRESA

LOCALIZZAZIONE

Stato: Albania

Altra località: Mali scendeli

Data: 1941/03/01 - 1941/03/31

DATAZIONE GENERICA

Secolo: XX

Frazione di secolo: secondo quarto

DATAZIONE SPECIFICA

Da: 1941/03/01

Validità: post

A: 1941/03/31

Validità: ante

DEFINIZIONE CULTURALE

AUTORE DELLA FOTOGRAFIA

Nome di persona o ente: Non identificato

Tipo intestazione: P

COMPILAZIONE

COMPILAZIONE

Anno di redazione: 2004

Nome [1 / 3]: Tunez, Sonia

Nome [2 / 3]: Radaelli, Elvia

Nome [3 / 3]: Cappelli, Caterina

Referente scientifico: Moccia, Maria Rosaria

Funzionario responsabile: Perondi, Gianluca

SUPPORTO COLLEGATO: AFRLSUP - SUP-3r010-0001994 [1 / 1]

CODICI

Unità operativa: 3r010

Numero scheda: 1994

Codice scheda: SUP-3r010-0001994

RIFERIMENTO SCHEDA IMMAGINE

Codice IDK della scheda immagine: IMM-3r010-0001547

Tipo scheda: F

Livello ricerca: P

CODICE UNIVOCO

Codice regione: 03

Ente schedatore: R03/ Fondazione Arnoldo e Alberto Mondadori

Ente competente: S27

OGGETTO

OGGETTO

Definizione dell'oggetto: positivo

Natura biblioteconomica dell'oggetto: m

Originalità: originale

QUANTITA'

Numero oggetti/elementi: 1

SOGGETTO

TITOLO

Titolo attribuito: Giuseppe Bottai con gruppo di soldati presso la postazione militare del fronte greco sul Monte Scendèli

Specifiche titolo: del catalogatore

LOCALIZZAZIONE GEOGRAFICO-AMMINISTRATIVA

INDICAZIONE DEL CONTENITORE FISICO

Codice del contenitore fisico: 27046

Categoria del contenitore fisico: architettura

LOCALIZZAZIONE GEOGRAFICO-AMMINISTRATIVA ATTUALE

Stato: Italia

Regione: Lombardia

Provincia: MI

Nome provincia: Milano

Codice ISTAT comune: 015146

Comune: Milano

COLLOCAZIONE SPECIFICA

Tipologia: palazzo

Denominazione: Fondazione Arnoldo e Alberto Mondadori

Indirizzo: Via Riccione, 8

Denominazione struttura conservativa - livello 1: Fondazione Arnoldo e Alberto Mondadori

Denominazione struttura conservativa - livello 2: Archivio Giuseppe Bottai

UBICAZIONE

UBICAZIONE FOTO

Fondo: Fondo fotografico Giuseppe Bottai

Sezione: AL

Collocazione: A14_B22_F01

Altra segnatura: A14_B22_F01

CRONOLOGIA

CRONOLOGIA GENERICA

Secolo: XX

Frazione di secolo: inizio

CRONOLOGIA SPECIFICA

Da: 1900

Validità: post

A: 1910

Validità: ante

MOTIVAZIONE CRONOLOGIA

Motivazione: analisi storica

DATI TECNICI

Indicazione di colore: BN

Materia e tecnica: gelatina bromuro d'argento/carta

MISURE

Tipo misure: supporto primario

Unità di misura: cm

Formato: 18x24

DATI ANALITICI

ISCRIZIONI

Classe di appartenenza: didascalica

Tecnica di scrittura: a penna

Posizione: Sul supporto primario: verso: in alto

Trascrizione: Fronte Greco, marzo 1941 / Monte Scendeli / Divisione Julia / Battaglione Vicenza

CONSERVAZIONE

STATO DI CONSERVAZIONE

Stato di conservazione: discreto

Indicazioni specifiche: deformazioni

CONDIZIONE GIURIDICA E VINCOLI

CONDIZIONE GIURIDICA

Indicazione generica: proprietà privata

FONTI E DOCUMENTI DI RIFERIMENTO

DOCUMENTAZIONE FOTOGRAFICA

Codice univoco della risorsa: SC_F_SUP-3r010-0001994_IMG-0000695121

Genere: documentazione allegata

Tipo: fotografia digitale

Codice identificativo: 3r010_1547_1

Formato: 18x24

Nome del file originale: 3r010_1547_1.jpg

ACCESSO AI DATI

SPECIFICHE DI ACCESSO AI DATI

Profilo di accesso: 1

COMPILAZIONE

COMPILAZIONE

Anno di redazione: 2004

Nome [1 / 4]: Strambio De Castillia, Andrea

Nome [2 / 4]: Tunez, Sonia

Nome [3 / 4]: Radaelli, Elvia

Nome [4 / 4]: Cappelli, Caterina

Referente scientifico: Moccia, Maria Rosaria

Funzionario responsabile: Perondi, Gianluca

TRASCRIZIONE PER INFORMATIZZAZIONE

Anno di trascrizione/informatizzazione: 2004

