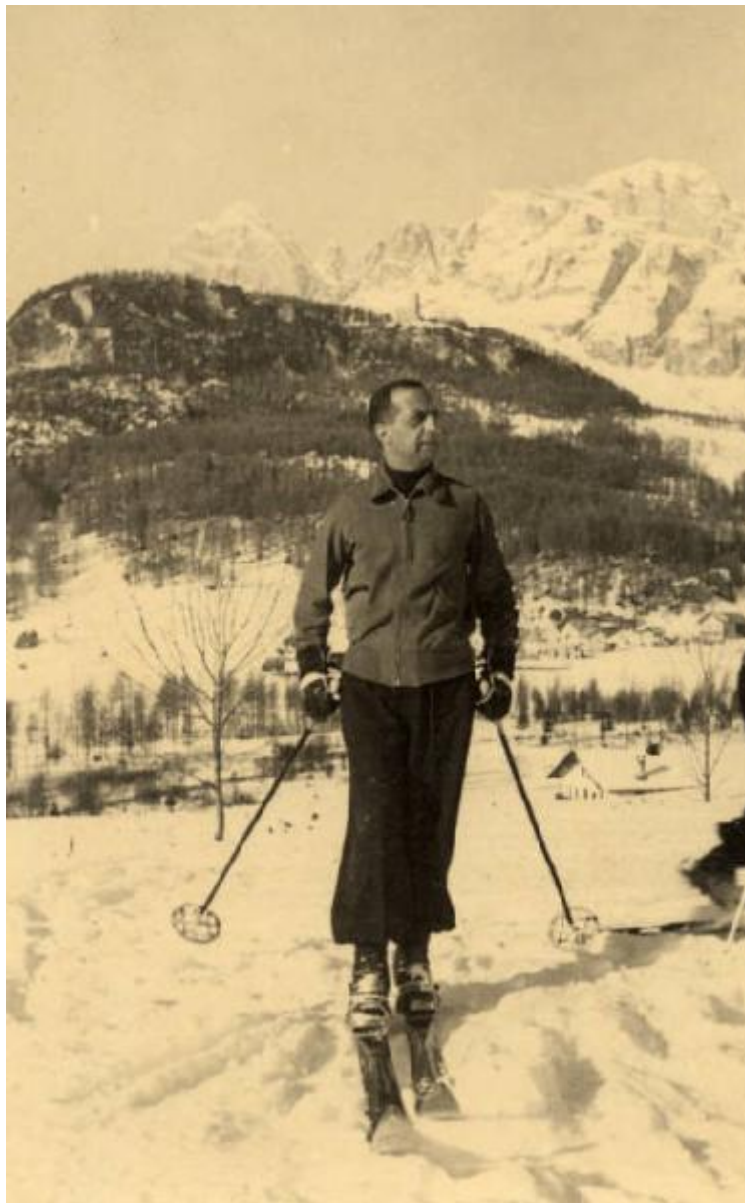


# Giuseppe Bottai - Soggiorno a Cortina d'Ampezzo

Foto Report A. Cardelli



Link risorsa: <https://www.lombardiabeniculturali.it/fotografie/schede/IMM-3r010-0001813/>

Scheda SIRBeC: <https://www.lombardiabeniculturali.it/fotografie/schede-complete/IMM-3r010-0001813/>

## CODICI

Unità operativa: 3r010

Numero scheda: 1813

Codice scheda: IMM-3r010-0001813

Tipo di scheda: AFRLIMM

## SOGGETTO

### SOGGETTO

Indicazioni sul soggetto

Bottai in un campo di neve fermo sugli sci. Dietro a lui si vede il panorama di montagne. [Descrizione di Viviana Bottai]

Identificazione: Giuseppe Bottai - Soggiorno a Cortina d'Ampezzo

Nomi: Bottai, Giuseppe

### CLASSIFICAZIONE

Altra classificazione: reportage

Tipo classificazione: Classificazione per genere fotografico Archivi dell'Immagine - Regione Lombardia

### THESAURUS [1 / 2]

Descrittore: tempo libero

Tipo thesaurus: Thesaurus AESS, Archivi dell'Immagine - Regione Lombardia

### THESAURUS [2 / 2]

Descrittore: montagna

Tipo thesaurus: Thesaurus AESS, Archivi dell'Immagine - Regione Lombardia

## LUOGO E DATA DELLA RIPRESA

### LOCALIZZAZIONE

Stato: Italia

Regione: Veneto

Provincia: BL

Comune: Cortina d'Ampezzo

Data: 1941/12/01 - 1941/12/31

### DATAZIONE GENERICA

Secolo: XX

Frazione di secolo: secondo quarto

#### **DATAZIONE SPECIFICA**

Da: 1941/12/01

Validità: post

A: 1941/12/31

Validità: ante

### **DEFINIZIONE CULTURALE**

#### **AUTORE DELLA FOTOGRAFIA**

Nome di persona o ente: Foto Report A. Cardelli

Tipo intestazione: E

Dati anagrafici/estremi cronologici: notizie 1941

Riferimento all'intervento: fotografo principale

Codice scheda autore: AUF-3r010-0000190

Indicazione del nome e dell'indirizzo: Foto Report A. Cardelli. Cortina d'Ampezzo

Motivazione dell'attribuzione: timbro

### **COMPILAZIONE**

#### **COMPILAZIONE**

Anno di redazione: 2004

Nome [1 / 3]: Tunez, Sonia

Nome [2 / 3]: Radaelli, Elvia

Nome [3 / 3]: Cappelli, Caterina

Referente scientifico: Moccia, Maria Rosaria

Funzionario responsabile: Perondi, Gianluca

## SUPPORTO COLLEGATO: AFRLSUP - SUP-3r010-0002567 [1 / 1]

### CODICI

Unità operativa: 3r010

Numero scheda: 2567

Codice scheda: SUP-3r010-0002567

### RIFERIMENTO SCHEDA IMMAGINE

Codice IDK della scheda immagine: IMM-3r010-0001813

Tipo scheda: F

Livello ricerca: P

### CODICE UNIVOCO

Codice regione: 03

Ente schedatore: R03/ Fondazione Arnoldo e Alberto Mondadori

Ente competente: S27

### OGGETTO

#### OGGETTO

Definizione dell'oggetto: positivo

Natura biblioteconomica dell'oggetto: m

Originalità: originale

#### QUANTITA'

Numero oggetti/elementi: 1

### SOGGETTO

#### TITOLO

Titolo attribuito: Giuseppe Bottai sui campi da sci a Cortina d'Ampezzo

Specifiche titolo: del catalogatore

### LOCALIZZAZIONE GEOGRAFICO-AMMINISTRATIVA

#### INDICAZIONE DEL CONTENITORE FISICO

Codice del contenitore fisico: 27046

Categoria del contenitore fisico: architettura

### **LOCALIZZAZIONE GEOGRAFICO-AMMINISTRATIVA ATTUALE**

Stato: Italia

Regione: Lombardia

Provincia: MI

Nome provincia: Milano

Codice ISTAT comune: 015146

Comune: Milano

### **COLLOCAZIONE SPECIFICA**

Tipologia: palazzo

Denominazione: Fondazione Arnoldo e Alberto Mondadori

Indirizzo: Via Riccione, 8

Denominazione struttura conservativa - livello 1: Fondazione Arnoldo e Alberto Mondadori

Denominazione struttura conservativa - livello 2: Archivio Giuseppe Bottai

## **UBICAZIONE**

### **UBICAZIONE FOTO**

Fondo: Fondo fotografico Giuseppe Bottai

Sezione: AL

Collocazione: A16\_B22\_F01

Altra segnatura: A16\_B22\_F01

## **CRONOLOGIA**

### **CRONOLOGIA GENERICA**

Secolo: XX

Frazione di secolo: inizio

### **CRONOLOGIA SPECIFICA**

Da: 1900

Validità: post

A: 1910

Validità: ante

### **MOTIVAZIONE CRONOLOGIA**

Motivazione: analisi storica

## **DATI TECNICI**

Indicazione di colore: BN

Materia e tecnica: gelatina bromuro d'argento/carta

### **MISURE**

Tipo misure: supporto primario

Unità di misura: cm

Formato: 10x15

## **DATI ANALITICI**

### **ISCRIZIONI**

Classe di appartenenza: didascalica

Tecnica di scrittura: a matita

Posizione: Sul supporto primario: verso

Trascrizione: Cortina d'Ampezzo

### **STEMMI/MARCHI/TIMBRI**

Classe di appartenenza: timbro

Qualificazione: commerciale

Posizione: Sul supporto primario: verso

Descrizione: [Timbro con cornice rettangolare]: Foto R[...] / A. Cardelli / Cortina d'Ampezzo

Indicazioni sull'oggetto: Il verso della stampa si presenta come cartolina postale

## **CONSERVAZIONE**

### **STATO DI CONSERVAZIONE**

Stato di conservazione: buono

## CONDIZIONE GIURIDICA E VINCOLI

### CONDIZIONE GIURIDICA

Indicazione generica: proprietà privata

## FONTI E DOCUMENTI DI RIFERIMENTO

### DOCUMENTAZIONE FOTOGRAFICA

Codice univoco della risorsa: SC\_F\_SUP-3r010-0002567\_IMG-0000695634

Genere: documentazione allegata

Tipo: fotografia digitale

Codice identificativo: 3r010\_1813\_1

Formato: 10x15

Nome del file originale: 3r010\_1813\_1.jpg

## ACCESSO AI DATI

### SPECIFICHE DI ACCESSO AI DATI

Profilo di accesso: 1

## COMPILAZIONE

### COMPILAZIONE

Anno di redazione: 2004

Nome [1 / 4]: Strambio De Castillia, Andrea

Nome [2 / 4]: Tunez, Sonia

Nome [3 / 4]: Radaelli, Elvia

Nome [4 / 4]: Cappelli, Caterina

Referente scientifico: Moccia, Maria Rosaria

Funzionario responsabile: Perondi, Gianluca

### TRASCRIZIONE PER INFORMATIZZAZIONE

Anno di trascrizione/informatizzazione: 2004

