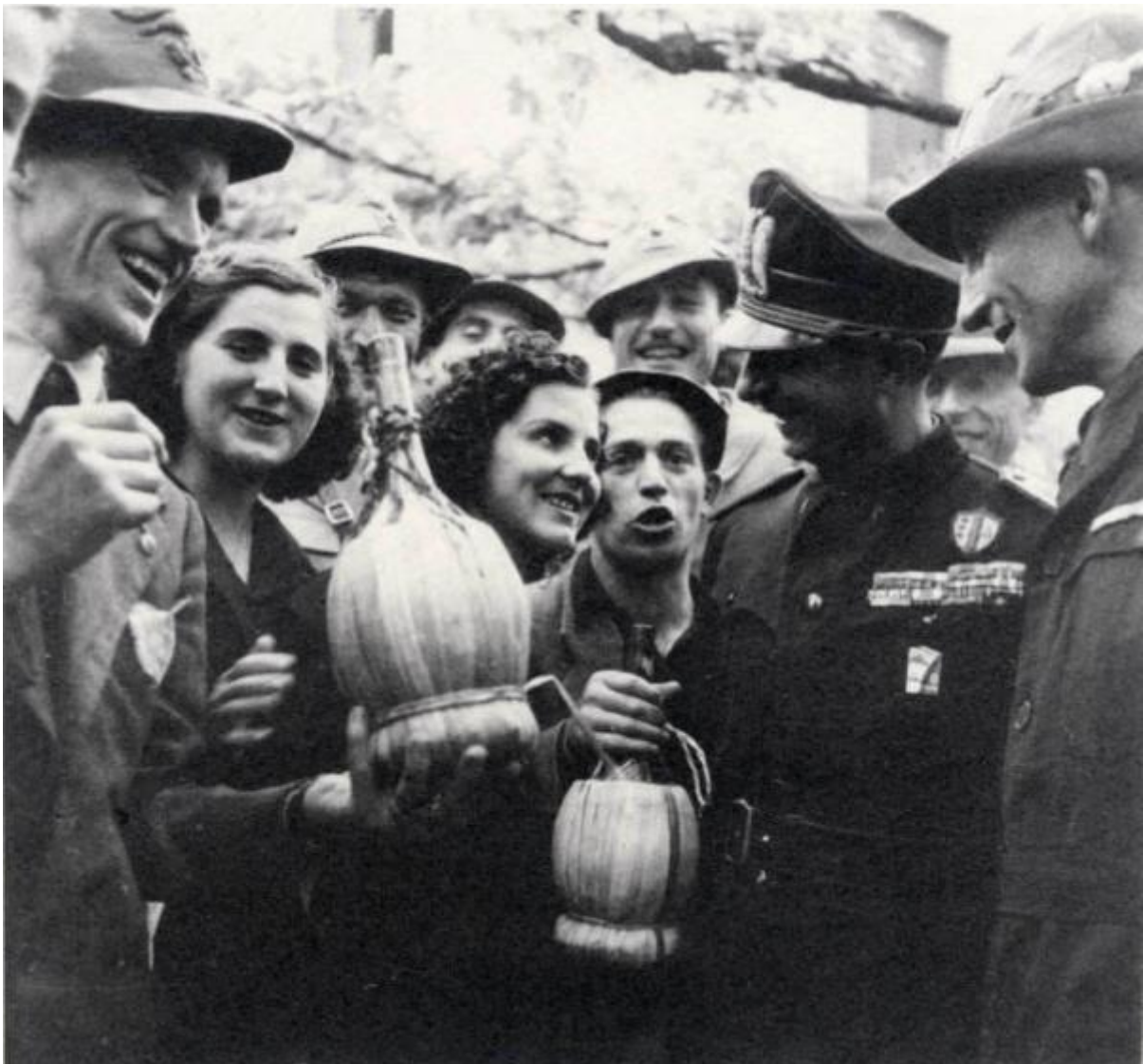


Giuseppe Bottai - Visita alla caserma degli alpini di S. Silvestro - Posa della prima pietra della chiesa di Montecchio Maggiore

Non identificato



Link risorsa: <https://www.lombardiabeniculturali.it/fotografie/schede/IMM-3r010-0001860/>

Scheda SIRBeC: <https://www.lombardiabeniculturali.it/fotografie/schede-complete/IMM-3r010-0001860/>

CODICI

Unità operativa: 3r010

Numero scheda: 1860

Codice scheda: IMM-3r010-0001860

Tipo di scheda: AFRLIMM

SOGGETTO

SOGGETTO

Indicazioni sul soggetto

Giuseppe Bottai in divisa della milizia, brinda con gli alpini e alcune ragazze alla costruzione di una chiesetta a Montecchio Maggiore. [Descrizione di Viviana Bottai]

Identificazione

Giuseppe Bottai - Visita alla caserma degli alpini di S. Silvestro - Posa della prima pietra della chiesa di Montecchio Maggiore

Nomi: Bottai, Giuseppe

CLASSIFICAZIONE

Altra classificazione: reportage

Tipo classificazione: Classificazione per genere fotografico Archivi dell'Immagine - Regione Lombardia

THESAURUS [1 / 2]

Descrittore: istituzioni

Tipo thesaurus: Thesaurus AESS, Archivi dell'Immagine - Regione Lombardia

THESAURUS [2 / 2]

Descrittore: militare

Tipo thesaurus: Thesaurus AESS, Archivi dell'Immagine - Regione Lombardia

LUOGO E DATA DELLA RIPRESA

LOCALIZZAZIONE

Stato: Italia

Regione: Veneto

Provincia: VI

Comune: Montecchio Maggiore

Data: 1942/10/31

DATAZIONE GENERICA

Secolo: XX

Frazione di secolo: secondo quarto

DATAZIONE SPECIFICA

Da: 1942/10/31

A: 1942/10/31

DEFINIZIONE CULTURALE

AUTORE DELLA FOTOGRAFIA

Nome di persona o ente: Non identificato

Tipo intestazione: P

COMPILAZIONE

COMPILAZIONE

Anno di redazione: 2004

Nome [1 / 3]: Tunez, Sonia

Nome [2 / 3]: Radaelli, Elvia

Nome [3 / 3]: Cappelli, Caterina

Referente scientifico: Moccia, Maria Rosaria

Funzionario responsabile: Perondi, Gianluca

SUPPORTO COLLEGATO: AFRLSUP - SUP-3r010-0002711 [1 / 2]

CODICI

Unità operativa: 3r010

Numero scheda: 2711

Codice scheda: SUP-3r010-0002711

RIFERIMENTO SCHEDA IMMAGINE

Codice IDK della scheda immagine: IMM-3r010-0001860

Tipo scheda: F

Livello ricerca: P

CODICE UNIVOCO

Codice regione: 03

Ente schedatore: R03/ Fondazione Arnoldo e Alberto Mondadori

Ente competente: S27

OGGETTO

OGGETTO

Definizione dell'oggetto: positivo

Natura biblioteconomica dell'oggetto: m

Originalità: stampa da matrice riprodotta

QUANTITA'

Numero oggetti/elementi: 1

SOGGETTO

TITOLO

Titolo attribuito: Brindisi di Giuseppe Bottai, alpini e ragazze alla costruzione di una chiesetta

Specifiche titolo: del catalogatore

LOCALIZZAZIONE GEOGRAFICO-AMMINISTRATIVA

INDICAZIONE DEL CONTENITORE FISICO

Codice del contenitore fisico: 27046

Categoria del contenitore fisico: architettura

LOCALIZZAZIONE GEOGRAFICO-AMMINISTRATIVA ATTUALE

Stato: Italia

Regione: Lombardia

Provincia: MI

Nome provincia: Milano

Codice ISTAT comune: 015146

Comune: Milano

COLLOCAZIONE SPECIFICA

Tipologia: palazzo

Denominazione: Fondazione Arnoldo e Alberto Mondadori

Indirizzo: Via Riccione, 8

Denominazione struttura conservativa - livello 1: Fondazione Arnoldo e Alberto Mondadori

Denominazione struttura conservativa - livello 2: Archivio Giuseppe Bottai

UBICAZIONE

UBICAZIONE FOTO

Fondo: Fondo fotografico Giuseppe Bottai

Sezione: AL

Collocazione: A16_B45_F01

Altra segnatura: A16_B45_F01

CRONOLOGIA

CRONOLOGIA GENERICA

Secolo: XX

Frazione di secolo: secondo quarto

CRONOLOGIA SPECIFICA

Da: 1925

Validità: post

A: 1949

Validità: post

MOTIVAZIONE CRONOLOGIA

Motivazione: analisi storica

DATI TECNICI

Indicazione di colore: BN

Materia e tecnica: gelatina bromuro d'argento/carta

MISURE

Tipo misure: supporto primario

Unità di misura: cm

Formato: 13x18

DATI ANALITICI

ISCRIZIONI

Classe di appartenenza: didascalica

Tecnica di scrittura: tipografica

Posizione: Sul supporto primario: verso: in basso

Trascrizione

Montecchio Maggiore 31 ottobre 1942. / Dopo il colpo di piccone per l'avvio della costruzione della Chie- / setta, il Ministro Bottai è invitato a brindare con vino dei Castelli.

CONSERVAZIONE

STATO DI CONSERVAZIONE

Stato di conservazione: buono

CONDIZIONE GIURIDICA E VINCOLI

CONDIZIONE GIURIDICA

Indicazione generica: proprietà privata

FONTI E DOCUMENTI DI RIFERIMENTO

DOCUMENTAZIONE FOTOGRAFICA

Codice univoco della risorsa: SC_F_SUP-3r010-0002711_IMG-0000695777

Genere: documentazione allegata

Tipo: fotografia digitale

Codice identificativo: 3r010_1860_2

Formato: 13x18

Nome del file originale: 3r010_1860_2.jpg

ACCESSO AI DATI

SPECIFICHE DI ACCESSO AI DATI

Profilo di accesso: 1

COMPILAZIONE

COMPILAZIONE

Anno di redazione: 2004

Nome [1 / 4]: Strambio De Castillia, Andrea

Nome [2 / 4]: Tunez, Sonia

Nome [3 / 4]: Radaelli, Elvia

Nome [4 / 4]: Cappelli, Caterina

Referente scientifico: Moccia, Maria Rosaria

Funzionario responsabile: Perondi, Gianluca

TRASCRIZIONE PER INFORMATIZZAZIONE

Anno di trascrizione/informatizzazione: 2004



SUPPORTO COLLEGATO: AFRLSUP - SUP-3r010-0002710 [2 / 2]

CODICI

Unità operativa: 3r010

Numero scheda: 2710

Codice scheda: SUP-3r010-0002710

RIFERIMENTO SCHEDA IMMAGINE

Codice IDK della scheda immagine: IMM-3r010-0001860

Tipo scheda: F

Livello ricerca: P

CODICE UNIVOCO

Codice regione: 03

Ente schedatore: R03/ Fondazione Arnoldo e Alberto Mondadori

Ente competente: S27

OGGETTO

OGGETTO

Definizione dell'oggetto: positivo

Natura biblioteconomica dell'oggetto: m

Originalità: stampa da matrice originale

QUANTITA'

Numero oggetti/elementi: 1

SOGGETTO

TITOLO

Titolo attribuito

Giuseppe Bottai con gli alpini della caserma di S. Silvestro e alcune ragazze al brindisi per la posa della prima pietra per la costruzione di una chiesetta a Montecchio Maggiore

Specifiche titolo: del catalogatore

LOCALIZZAZIONE GEOGRAFICO-AMMINISTRATIVA

INDICAZIONE DEL CONTENITORE FISICO

Codice del contenitore fisico: 27046

Categoria del contenitore fisico: architettura

LOCALIZZAZIONE GEOGRAFICO-AMMINISTRATIVA ATTUALE

Stato: Italia

Regione: Lombardia

Provincia: MI

Nome provincia: Milano

Codice ISTAT comune: 015146

Comune: Milano

COLLOCAZIONE SPECIFICA

Tipologia: palazzo

Denominazione: Fondazione Arnoldo e Alberto Mondadori

Indirizzo: Via Riccione, 8

Denominazione struttura conservativa - livello 1: Fondazione Arnoldo e Alberto Mondadori

Denominazione struttura conservativa - livello 2: Archivio Giuseppe Bottai

UBICAZIONE

UBICAZIONE FOTO

Fondo: Fondo fotografico Giuseppe Bottai

Sezione: AL

Collocazione: A16_B44_F01

Altra segnatura: A16_B44_F01

CRONOLOGIA

CRONOLOGIA GENERICA

Secolo: XX

Frazione di secolo: secondo quarto

CRONOLOGIA SPECIFICA

Da: 1925

Validità: post

A: 1949

Validità: post

MOTIVAZIONE CRONOLOGIA

Motivazione: analisi storica

DATI TECNICI

Indicazione di colore: BN

Materia e tecnica: gelatina bromuro d'argento/carta

MISURE

Tipo misure: supporto primario

Unità di misura: cm

Formato: 20x25

CONSERVAZIONE

STATO DI CONSERVAZIONE

Stato di conservazione: buono

CONDIZIONE GIURIDICA E VINCOLI

CONDIZIONE GIURIDICA

Indicazione generica: proprietà privata

FONTI E DOCUMENTI DI RIFERIMENTO

DOCUMENTAZIONE FOTOGRAFICA

Codice univoco della risorsa: SC_F_SUP-3r010-0002710_IMG-0000695776

Genere: documentazione allegata

Tipo: fotografia digitale

Codice identificativo: 3r010_1860_1

Formato: 20x25

Nome del file originale: 3r010_1860_1.jpg

ACCESSO AI DATI

SPECIFICHE DI ACCESSO AI DATI

Profilo di accesso: 1

COMPILAZIONE

COMPILAZIONE

Anno di redazione: 2004

Nome [1 / 4]: Strambio De Castillia, Andrea

Nome [2 / 4]: Tunez, Sonia

Nome [3 / 4]: Radaelli, Elvia

Nome [4 / 4]: Cappelli, Caterina

Referente scientifico: Moccia, Maria Rosaria

Funzionario responsabile: Perondi, Gianluca

TRASCRIZIONE PER INFORMATIZZAZIONE

Anno di trascrizione/informatizzazione: 2004

