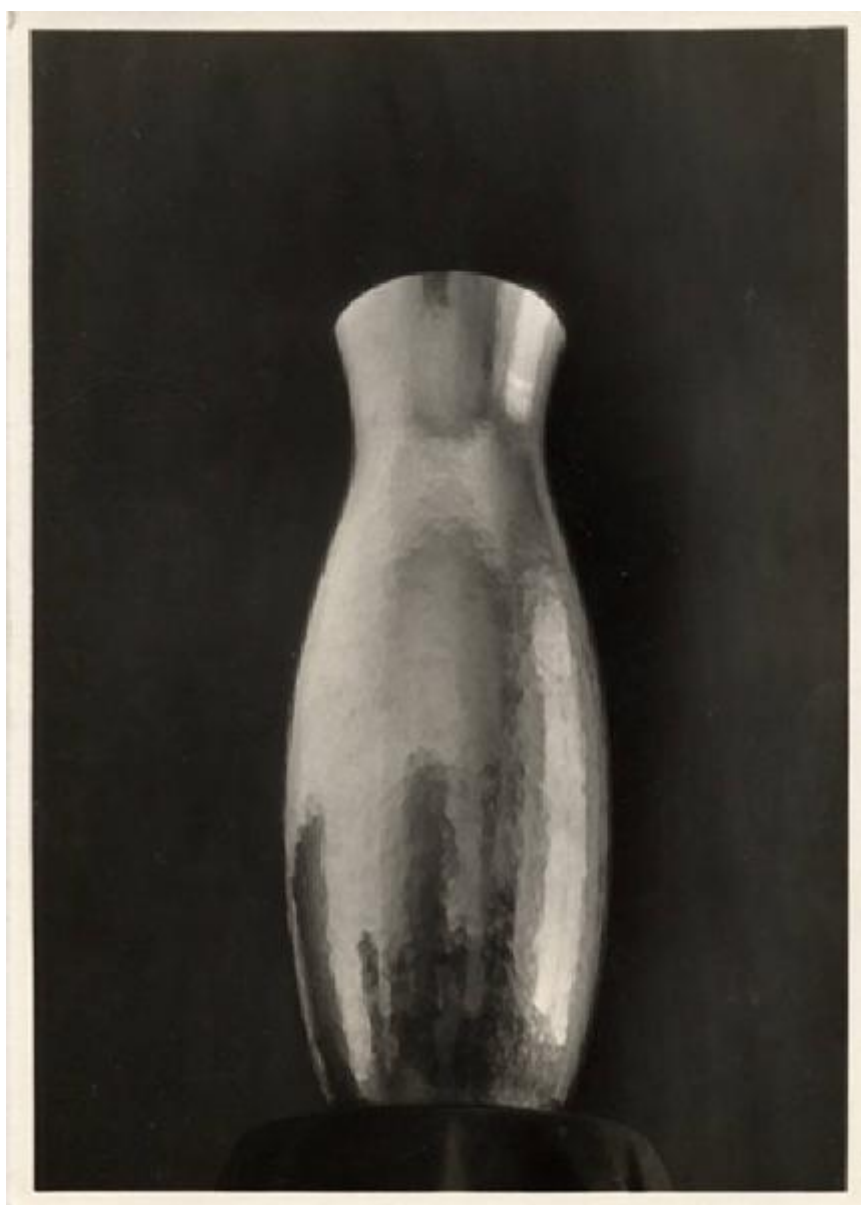


**V Triennale - Arti decorative e industriali - Sala  
dell'E.N.A.P.I. - Oggetti di metallo - Vaso di rame  
sbalzato di Alberto Gerardi**

**Vasari (stabilimento)**



Scheda SIRBeC: <https://www.lombardiabeniculturali.it/fotografie/schede-complete/IMM-3u010-0000247/>

## CODICI

Unità operativa: 3u010

Numero scheda: 247

Codice scheda: IMM-3u010-0000247

Tipo di scheda: AFRLIMM

## SOGGETTO

### SOGGETTO

Indicazioni sul soggetto

Vaso di rame sbalzato di Alberto Gerardi di Roma, esposto nella sala dell'E.N.A.P.I. (Ente Nazionale per l'Artigianato e le Piccole Industrie) alla mostra internazionale delle arti decorative e industriali.

Identificazione

V Triennale - Arti decorative e industriali - Sala dell'E.N.A.P.I. - Oggetti di metallo - Vaso di rame sbalzato di Alberto Gerardi

### CLASSIFICAZIONE

Altra classificazione: foto di oggetti

Tipo classificazione: Classificazione per genere fotografico Archivi dell'Immagine - Regione Lombardia

### THESAURUS [1 / 2]

Descrittore: artigianato

Tipo thesaurus: Thesaurus AESS, Archivi dell'Immagine - Regione Lombardia

### THESAURUS [2 / 2]

Descrittore: complementi d'arredo

Tipo thesaurus: Thesaurus Archivio Triennale

## LUOGO E DATA DELLA RIPRESA

### LOCALIZZAZIONE

Regione: Lombardia

Provincia: MI

Comune: Milano

Occasione: V Triennale di Milano

Data: 1933/05/11 - 1933/09/30

## DATAZIONE GENERICA

Secolo: XX

Frazione di secolo: secondo quarto

## DATAZIONE SPECIFICA

Da: 1933/05/11

Validità: post

A: 1933/09/30

Validità: ante

## DEFINIZIONE CULTURALE

### AUTORE DELLA FOTOGRAFIA

Nome di persona o ente: Vasari

Tipo intestazione: P

Dati anagrafici/estremi cronologici: seconda metà sec. XIX- secolo XX

Riferimento all'autore: stabilimento

Riferimento all'intervento: fotografo principale

Codice scheda autore: AUF-3u010-0000010

Motivazione dell'attribuzione: timbro

### AUTORE OPERA FOTOGRAFATA

Nome di persona o ente: Gerardi, Alberto

Tipo intestazione: P

Dati anagrafici: sec. XX

Motivazione dell'attribuzione: documentazione

## COMPILAZIONE

### COMPILAZIONE

Anno di redazione: 2005

Ente compilatore: Fondazione La Triennale di Milano

Nome: Redaelli, Elvia

### AGGIORNAMENTO-REVISIONE

Data: 2018

Nome: Redaelli, Elvia

## SUPPORTO COLLEGATO: AFRLSUP - SUP-3u010-0000376 [1 / 1]

### CODICI

Unità operativa: 3u010

Numero scheda: 376

Codice scheda: SUP-3u010-0000376

### RIFERIMENTO SCHEDA IMMAGINE

Codice IDK della scheda immagine: IMM-3u010-0000247

Tipo scheda: F

Livello ricerca: C

### CODICE UNIVOCO

Codice regione: 03

Ente schedatore: R03/ Fondazione La Triennale di Milano

Ente competente: S27

### OGGETTO

#### OGGETTO

Definizione dell'oggetto: positivo

Natura biblioteconomica dell'oggetto: m

Originalità: originale

#### QUANTITA'

Numero oggetti/elementi: 1

### SOGGETTO

#### TITOLO

Titolo attribuito: Sala dell'E.N.A.P.I.: vaso di rame sbalzato

Specifiche titolo: del catalogatore

### LOCALIZZAZIONE GEOGRAFICO-AMMINISTRATIVA

#### INDICAZIONE DEL CONTENITORE FISICO

Codice del contenitore fisico: 2695

Categoria del contenitore fisico: architettura

### **LOCALIZZAZIONE GEOGRAFICO-AMMINISTRATIVA ATTUALE**

Stato: Italia

Regione: Lombardia

Provincia: MI

Nome provincia: Milano

Codice ISTAT comune: 015146

Comune: Milano

### **COLLOCAZIONE SPECIFICA**

Tipologia: palazzo

Qualificazione: pubblico

Denominazione: Palazzo dell'Arte

Indirizzo: Viale Emilio Alemagna, 6

Denominazione struttura conservativa - livello 1: Fondazione La Triennale di Milano

Denominazione struttura conservativa - livello 2: Biblioteca del progetto - Archivio fotografico

Collocazione originaria: SI

## **UBICAZIONE**

### **UBICAZIONE FOTO**

Fondo: Archivio fotografico della Triennale di Milano

Sezione: VTRN

Serie archivistica

1933. V Triennale di Milano Esposizione internazionale delle arti decorative e industriali moderne e dell'architettura moderna

Sottoserie archivistica: [Stile - Civiltà]

Contenitore: 04

Specifiche: Contenitore VTRN 4

Collocazione: TRN\_V\_04\_0196

Altra segnatura: TRN\_V\_04\_0196

## CRONOLOGIA

### CRONOLOGIA GENERICA

Secolo: XX

Frazione di secolo: secondo quarto

### CRONOLOGIA SPECIFICA

Da: 1933/05/11

Validità: post

A: 1933/09/30

Validità: ante

### MOTIVAZIONE CRONOLOGIA

Motivazione: documentazione

Specifiche: inizio e fine V Triennale

## DATI TECNICI

Indicazione di colore: BN

Materia e tecnica: gelatina bromuro d'argento/carta

### MISURE

Tipo misure: supporto primario

Unità di misura: cm.

Formato: 13x18

## DATI ANALITICI

### ISCRIZIONI [1 / 2]

Classe di appartenenza: indicazione di responsabilità

Tecnica di scrittura: timbro

Posizione: Sul supporto primario: verso: al centro

Trascrizione: Vasari - Roma

Via Condotti 73 8887

Via Ludovisi 6

### ISCRIZIONI [2 / 2]

Classe di appartenenza: didascalica



Tecnica di scrittura: tipografica

Posizione: Sul supporto primario: verso

Trascrizione

[su etichetta adesiva]:

190.

QUINTA TRIENNALE

1933

Arti decorative e industriali:

sala dell'ENAPI;

Oggetti di metallo: vaso di rame sbalzato di Alberto Gerardi

## CONSERVAZIONE

### STATO DI CONSERVAZIONE

Data: 2005

Stato di conservazione: discreto

## CONDIZIONE GIURIDICA E VINCOLI

### CONDIZIONE GIURIDICA

Indicazione generica: proprietà privata

## FONTI E DOCUMENTI DI RIFERIMENTO

### DOCUMENTAZIONE FOTOGRAFICA

Codice univoco della risorsa: SC\_F\_SUP-3u010-0000376\_IMG-0000978709

Genere: documentazione allegata

Tipo: scansione

Codice identificativo: TRN\_V\_04\_0196

Collocazione del file nell'archivio locale: V

Nome del file originale: TRN\_V\_04\_0196.jpg

### BIBLIOGRAFIA

Genere: bibliografia specifica

Titolo libro o rivista: V Triennale di Milano - Catalogo ufficiale

Luogo di edizione: Milano

Anno di edizione: 1933

Codice scheda bibliografia: 3u010-00001

V., pp., nn.: p. 310, p. 313

## ACCESSO AI DATI

### SPECIFICHE DI ACCESSO AI DATI

Profilo di accesso: 1

## COMPILAZIONE

### COMPILAZIONE

Anno di redazione: 2005

Ente compilatore: Fondazione La Triennale di Milano

Nome: Redaelli, Elvia

