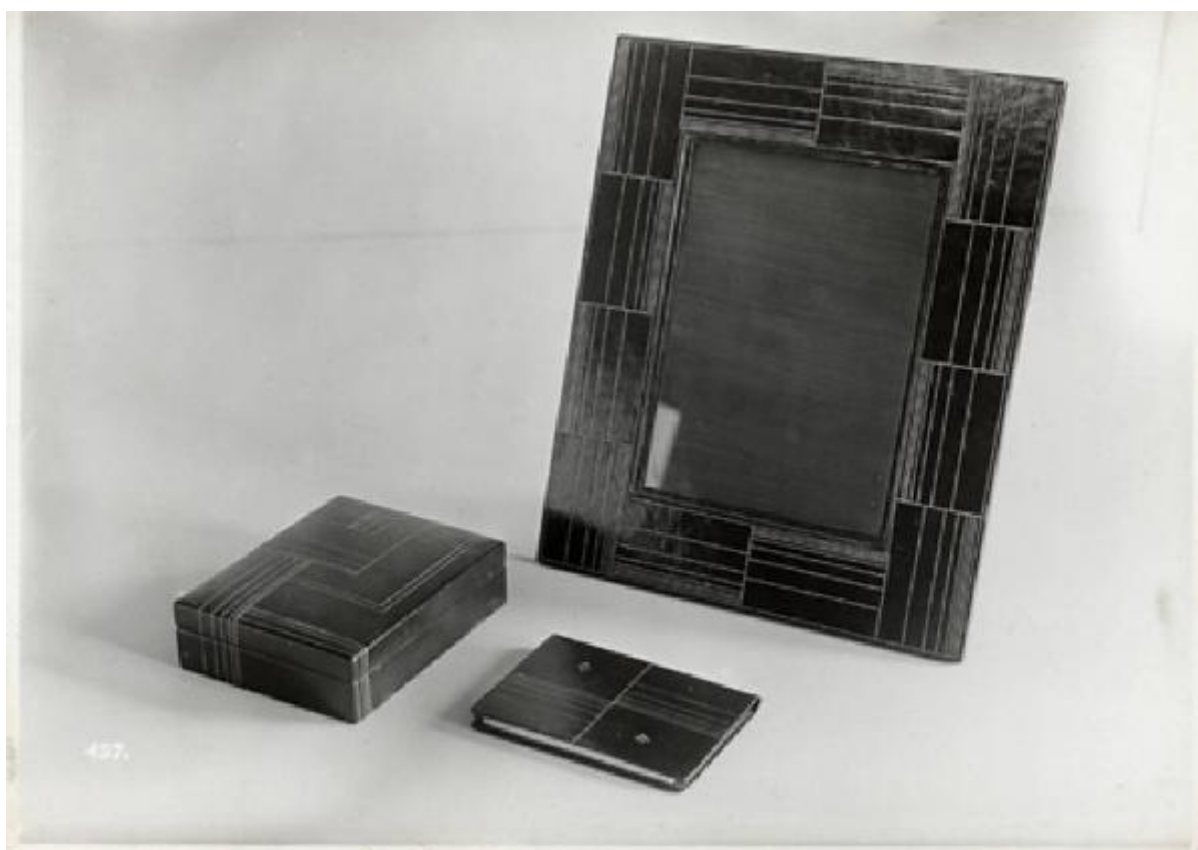


V Triennale - Arti decorative e industriali - Sala dell'E.N.A.P.I. - Oggetti di cuoio - Cornice, scatola e notes per bridge in cuoio

Foto Crimella (stabilimento)



Link risorsa: <https://www.lombardiabeniculturali.it/fotografie/schede/IMM-3u010-0000331/>

Scheda SIRBeC: <https://www.lombardiabeniculturali.it/fotografie/schede-complete/IMM-3u010-0000331/>

CODICI

Unità operativa: 3u010

Numero scheda: 331

Codice scheda: IMM-3u010-0000331

Tipo di scheda: AFRLIMM

SOGGETTO

SOGGETTO

Indicazioni sul soggetto

Cornice, scatola e notes per bridge in cuoio eseguiti da Renato Besola di Firenze su disegno dell'architetto Bruno Lapadula, esposti nella sala dell'E.N.A.P.I. (Ente Nazionale per l'Artigianato e le Piccole Industrie) alla mostra internazionale delle arti decorative e industriali.

Identificazione

V Triennale - Arti decorative e industriali - Sala dell'E.N.A.P.I. - Oggetti di cuoio - Cornice, scatola e notes per bridge in cuoio

CLASSIFICAZIONE

Altra classificazione: foto di oggetti

Tipo classificazione: Classificazione per genere fotografico Archivi dell'Immagine - Regione Lombardia

THESAURUS [1 / 2]

Descrittore: artigianato

Tipo thesaurus: Thesaurus AESS, Archivi dell'Immagine - Regione Lombardia

THESAURUS [2 / 2]

Descrittore: complementi d'arredo

Tipo thesaurus: Thesaurus Archivio Triennale

LUOGO E DATA DELLA RIPRESA

LOCALIZZAZIONE

Regione: Lombardia

Provincia: MI

Comune: Milano

Occasione: V Triennale di Milano

Data: 1933/05/11 - 1933/09/30

DATAZIONE GENERICA

Secolo: XX

Frazione di secolo: secondo quarto

DATAZIONE SPECIFICA

Da: 1933/05/11

Validità: post

A: 1933/09/30

Validità: ante

DEFINIZIONE CULTURALE

AUTORE DELLA FOTOGRAFIA

Nome di persona o ente: Foto Crimella

Tipo intestazione: P

Dati anagrafici/estremi cronologici: seconda metà sec. XIX- secolo XX

Riferimento all'autore: stabilimento

Riferimento all'intervento: fotografo principale

Codice scheda autore: AUF-3u010-0000002

Motivazione dell'attribuzione: confronto

AUTORE OPERA FOTOGRAFATA [1 / 2]

Nome di persona o ente: Lapadula, Bruno

Tipo intestazione: P

Dati anagrafici: sec. XX

Motivazione dell'attribuzione: documentazione

AUTORE OPERA FOTOGRAFATA [2 / 2]

Nome di persona o ente: Besola, Renato

Tipo intestazione: P

Dati anagrafici: sec. XX

Motivazione dell'attribuzione: documentazione

COMPILAZIONE

COMPILAZIONE

Anno di redazione: 2005

Ente compilatore: Fondazione La Triennale di Milano

Nome: Redaelli, Elvia

AGGIORNAMENTO-REVISIONE

Data: 2018

Nome: Redaelli, Elvia

SUPPORTO COLLEGATO: AFRLSUP - SUP-3u010-0000504 [1 / 1]

CODICI

Unità operativa: 3u010

Numero scheda: 504

Codice scheda: SUP-3u010-0000504

RIFERIMENTO SCHEDA IMMAGINE

Codice IDK della scheda immagine: IMM-3u010-0000331

Tipo scheda: F

Livello ricerca: C

CODICE UNIVOCO

Codice regione: 03

Ente schedatore: R03/ Fondazione La Triennale di Milano

Ente competente: S27

OGGETTO

OGGETTO

Definizione dell'oggetto: positivo

Natura biblioteconomica dell'oggetto: m

Originalità: originale

QUANTITA'

Numero oggetti/elementi: 1

SOGGETTO

TITOLO

Titolo attribuito: Sala dell'E.N.A.P.I.: cornice, scatola e notes per bridge in cuoio

Specifiche titolo: del catalogatore

LOCALIZZAZIONE GEOGRAFICO-AMMINISTRATIVA

INDICAZIONE DEL CONTENITORE FISICO

Codice del contenitore fisico: 2695

Categoria del contenitore fisico: architettura

LOCALIZZAZIONE GEOGRAFICO-AMMINISTRATIVA ATTUALE

Stato: Italia

Regione: Lombardia

Provincia: MI

Nome provincia: Milano

Codice ISTAT comune: 015146

Comune: Milano

COLLOCAZIONE SPECIFICA

Tipologia: palazzo

Qualificazione: pubblico

Denominazione: Palazzo dell'Arte

Indirizzo: Viale Emilio Alemagna, 6

Denominazione struttura conservativa - livello 1: Fondazione La Triennale di Milano

Denominazione struttura conservativa - livello 2: Biblioteca del progetto - Archivio fotografico

Collocazione originaria: SI

UBICAZIONE

UBICAZIONE FOTO

Fondo: Archivio fotografico della Triennale di Milano

Sezione: VTRN

Serie archivistica

1933. V Triennale di Milano Esposizione internazionale delle arti decorative e industriali moderne e dell'architettura moderna

Sottoserie archivistica: [Stile - Civiltà]

Contenitore: 05

Specifiche: Contenitore VTRN 5

Collocazione: TRN_V_05_0281

Altra segnatura: TRN_V_05_0281

CRONOLOGIA

CRONOLOGIA GENERICA

Secolo: XX

Frazione di secolo: secondo quarto

CRONOLOGIA SPECIFICA

Da: 1933/05/11

Validità: post

A: 1933/09/30

Validità: ante

MOTIVAZIONE CRONOLOGIA

Motivazione: documentazione

Specifiche: inizio e fine V Triennale

DATI TECNICI

Indicazione di colore: BN

Materia e tecnica: gelatina bromuro d'argento/carta

MISURE

Tipo misure: supporto primario

Unità di misura: cm.

Formato: 13x18

DATI ANALITICI

ISCRIZIONI [1 / 2]

Classe di appartenenza: documentaria

Tecnica di scrittura: fotografica

Posizione: Sul supporto primario: recto: in basso a sinistra

Trascrizione: 457.

ISCRIZIONI [2 / 2]

Classe di appartenenza: didascalica

Tecnica di scrittura: tipografica

Posizione: Sul supporto primario: verso: in basso

Trascrizione

[su etichetta adesiva]:

266.

QUINTA TRIENNALE

1933

Arti decorative e industriali:

sala dell'ENAPI;

oggetti in cuoio

CONSERVAZIONE

STATO DI CONSERVAZIONE

Data: 2005

Stato di conservazione: discreto

CONDIZIONE GIURIDICA E VINCOLI

CONDIZIONE GIURIDICA

Indicazione generica: proprietà privata

FONTI E DOCUMENTI DI RIFERIMENTO

DOCUMENTAZIONE FOTOGRAFICA

Codice univoco della risorsa: SC_F_SUP-3u010-0000504_IMG-0000978792

Genere: documentazione allegata

Tipo: scansione

Codice identificativo: TRN_V_05_0281

Collocazione del file nell'archivio locale: V

Nome del file originale: TRN_V_05_0281.jpg

BIBLIOGRAFIA [1 / 2]

Genere: bibliografia specifica

Titolo libro o rivista: V Triennale di Milano - Catalogo ufficiale

Luogo di edizione: Milano

Anno di edizione: 1933

Codice scheda bibliografia: 3u010-00001

V., pp., nn.: p. 310, p. 316

BIBLIOGRAFIA [2 / 2]

Genere: bibliografia specifica

Titolo libro o rivista: Artigianato d'Italia

Luogo di edizione: Milano

Anno di edizione: 1933

Codice scheda bibliografia: 3u010-00002

V., pp., nn.: p. 141

ACCESSO AI DATI

SPECIFICHE DI ACCESSO AI DATI

Profilo di accesso: 1

COMPILAZIONE

COMPILAZIONE

Anno di redazione: 2005

Ente compilatore: Fondazione La Triennale di Milano

Nome: Redaelli, Elvia

