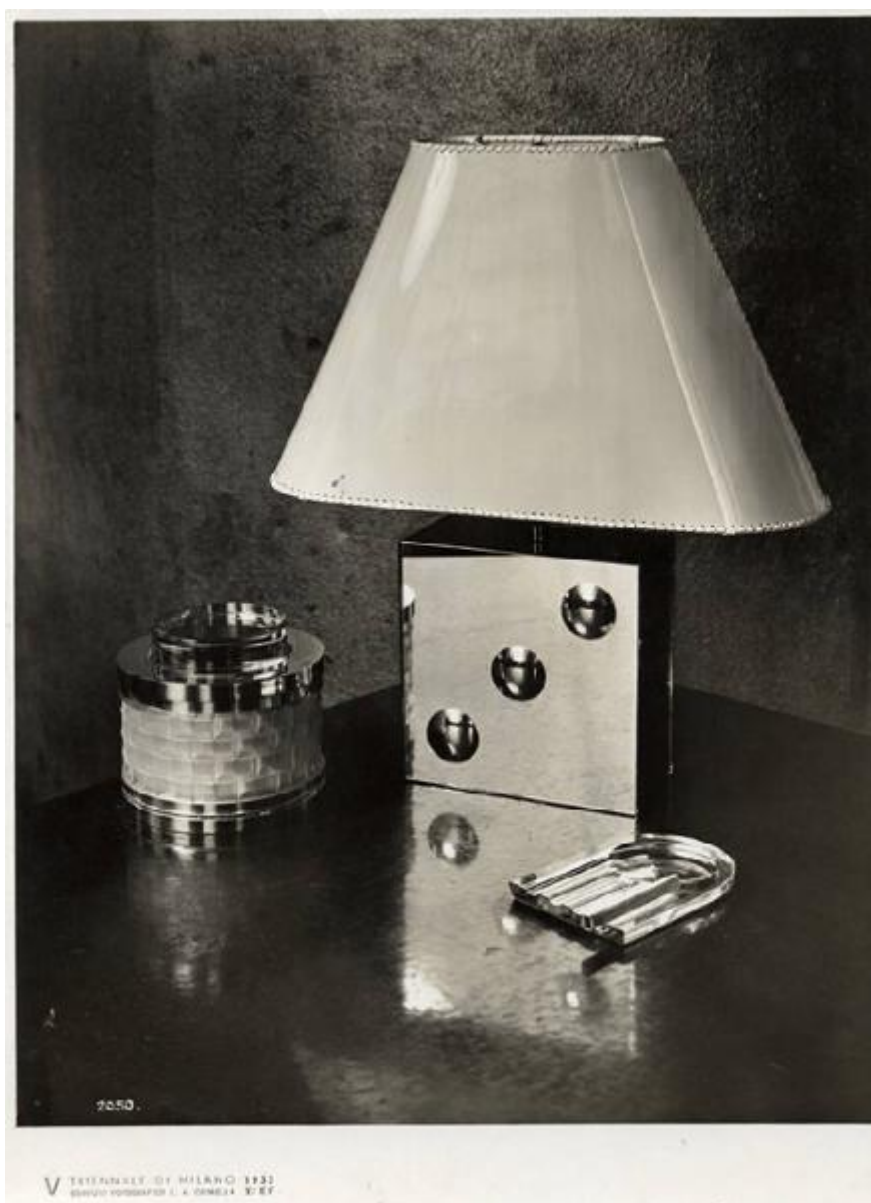


## V Triennale - Arti decorative e industriali - Cristalli-metalli-illuminazione

Foto Crimella (stabilimento)



Link risorsa: <https://www.lombardiabeniculturali.it/fotografie/schede/IMM-3u030-0000648/>

Scheda SIRBeC: <https://www.lombardiabeniculturali.it/fotografie/schede-complete/IMM-3u030-0000648/>

## CODICI

Unità operativa: 3u030

Numero scheda: 648

Codice scheda: IMM-3u030-0000648

Tipo di scheda: AFRLIMM

## SOGGETTO

### SOGGETTO

Indicazioni sul soggetto

Lampada, scatola e posacenere eseguiti da Fontana Arte su disegno di Pietro Chiesa esposte nella sezione cristalli, metalli, illuminazione alla mostra internazionale delle arti decorative e industriali.

Identificazione: V Triennale - Arti decorative e industriali - Cristalli-metalli-illuminazione

### CLASSIFICAZIONE

Altra classificazione: foto di oggetti

Tipo classificazione: Classificazione per genere fotografico Archivi dell'Immagine - Regione Lombardia

### THESAURUS [1 / 2]

Descrittore: artigianato

Tipo thesaurus: Thesaurus AESS, Archivi dell'Immagine - Regione Lombardia

### THESAURUS [2 / 2]

Descrittore: complementi d'arredo

Tipo thesaurus: Thesaurus Archivio Triennale

## LUOGO E DATA DELLA RIPRESA

### LOCALIZZAZIONE

Regione: Lombardia

Provincia: MI

Comune: Milano

Occasione: V Triennale di Milano

Data: 1933/05/11 - 1933/09/30

### DATAZIONE GENERICA

Secolo: XX

Frazione di secolo: secondo quarto

#### **DATAZIONE SPECIFICA**

Da: 1933/05/11

Validità: post

A: 1933/09/30

Validità: ante

### **DEFINIZIONE CULTURALE**

#### **AUTORE DELLA FOTOGRAFIA**

Nome di persona o ente: Foto Crimella

Tipo intestazione: P

Dati anagrafici/estremi cronologici: seconda metà sec. XIX- secolo XX

Riferimento all'autore: stabilimento

Riferimento all'intervento: fotografo principale

Codice scheda autore: AUF-3u010-0000002

Motivazione dell'attribuzione: iscrizione

#### **AUTORE OPERA FOTOGRAFATA [1 / 2]**

Nome di persona o ente: Fontana, Arte

Tipo intestazione: P

Dati anagrafici: sec. XIX seconda metà- sec. XX

Riferimento all'intervento: vetraio

Codice scheda autore: 3u030-00003

Sigla per citazione: 00000196

Motivazione dell'attribuzione: documentazione

#### **AUTORE OPERA FOTOGRAFATA [2 / 2]**

Nome di persona o ente: Chiesa, Pietro

Tipo intestazione: P

Dati anagrafici: sec. XIX seconda metà- sec. XX

Codice scheda autore: 3u030-00221

Sigla per citazione: 00000196

Motivazione dell'attribuzione: documentazione

## **COMPILAZIONE**

### **COMPILAZIONE**

Anno di redazione: 2005

Ente compilatore: Fondazione La Triennale di Milano

Nome: Redaelli, Elvia

### **AGGIORNAMENTO-REVISIONE**

Data: 2018

Nome: Redaelli, Elvia

## SUPPORTO COLLEGATO: AFRLSUP - SUP-3u030-0000959 [1 / 1]

### CODICI

Unità operativa: 3u030

Numero scheda: 959

Codice scheda: SUP-3u030-0000959

### RIFERIMENTO SCHEDA IMMAGINE

Codice IDK della scheda immagine: IMM-3u030-0000648

Tipo scheda: F

Livello ricerca: C

### CODICE UNIVOCO

Codice regione: 03

Ente schedatore: R03/ Fondazione La Triennale di Milano

Ente competente: S27

### OGGETTO

#### OGGETTO

Definizione dell'oggetto: positivo

Natura biblioteconomica dell'oggetto: m

Originalità: originale

#### QUANTITA'

Numero oggetti/elementi: 1

### SOGGETTO

#### TITOLO

Titolo attribuito: Cristalli - metalli - illuminazione: lampada, scatola, posacenere

Specifiche titolo: del catalogatore

### LOCALIZZAZIONE GEOGRAFICO-AMMINISTRATIVA

#### INDICAZIONE DEL CONTENITORE FISICO

Codice del contenitore fisico: 2695

Categoria del contenitore fisico: architettura

### **LOCALIZZAZIONE GEOGRAFICO-AMMINISTRATIVA ATTUALE**

Stato: Italia

Regione: Lombardia

Provincia: MI

Nome provincia: Milano

Codice ISTAT comune: 015146

Comune: Milano

### **COLLOCAZIONE SPECIFICA**

Tipologia: palazzo

Qualificazione: pubblico

Denominazione: Palazzo dell'Arte

Indirizzo: Viale Emilio Alemagna, 6

Denominazione struttura conservativa - livello 1: Fondazione La Triennale di Milano

Denominazione struttura conservativa - livello 2: Biblioteca del progetto - Archivio fotografico

Collocazione originaria: SI

## **UBICAZIONE**

### **UBICAZIONE FOTO**

Fondo: Archivio fotografico della Triennale di Milano

Sezione: VTRN

Serie archivistica

1933. V Triennale di Milano Esposizione internazionale delle arti decorative e industriali moderne e dell'architettura moderna

Sottoserie archivistica: [Stile - Civiltà]

Contenitore: 11

Specifiche: Contenitore VTRN 11

Collocazione: TRN\_V\_11\_0600

Altra segnatura: TRN\_V\_11\_0600

## CRONOLOGIA

### CRONOLOGIA GENERICA

Secolo: XX

Frazione di secolo: secondo quarto

### CRONOLOGIA SPECIFICA

Da: 1933/05/11

Validità: post

A: 1933/09/30

Validità: ante

### MOTIVAZIONE CRONOLOGIA

Motivazione: documentazione

Specifiche: inizio e fine V Triennale

## DATI TECNICI

Indicazione di colore: BN

Materia e tecnica: gelatina bromuro d'argento/carta

### MISURE

Tipo misure: supporto primario

Unità di misura: cm.

Formato: 18x24

## DATI ANALITICI

### ISCRIZIONI [1 / 3]

Classe di appartenenza: indicazione di responsabilità

Tecnica di scrittura: fotografica

Posizione: Sul supporto primario: recto: sotto l'immagine

Trascrizione: V TRIENNALE DI MILANO 1933  
SERVIZIO FOTOGRAFICO S.A. CRIMELLA XI EF

### ISCRIZIONI [2 / 3]

Classe di appartenenza: documentaria

Tecnica di scrittura: fotografica

Posizione: Sul supporto primario: recto: in basso a sinistra

Trascrizione: 2050.

### **ISCRIZIONI [3 / 3]**

Classe di appartenenza: didascalica

Tecnica di scrittura: tipografica

Posizione: Sul supporto primario: verso: in basso

Trascrizione

[su etichetta adesiva]:

572/b.

QUINTA TRIENNALE

1933

Arti decorative e industriali,

cristalli, metalli e illuminazione:

scatola, lampada e posacenere

eseguiti da Fontana Arte su disegni di Pietro Chiesa

## **CONSERVAZIONE**

### **STATO DI CONSERVAZIONE**

Data: 2005

Stato di conservazione: discreto

## **CONDIZIONE GIURIDICA E VINCOLI**

### **CONDIZIONE GIURIDICA**

Indicazione generica: proprietà privata

## **FONTI E DOCUMENTI DI RIFERIMENTO**

### **DOCUMENTAZIONE FOTOGRAFICA**

Codice univoco della risorsa: SC\_F\_SUP-3u030-0000959\_IMG-0000987551

Genere: documentazione allegata

Tipo: scansione

Codice identificativo: TRN\_V\_11\_0600

Collocazione del file nell'archivio locale: V

Nome del file originale: TRN\_V\_11\_0600.jpg



## **BIBLIOGRAFIA [1 / 2]**

Genere: bibliografia di confronto

Titolo libro o rivista: V Triennale di Milano - Catalogo ufficiale

Luogo di edizione: Milano

Anno di edizione: 1933

V., pp., nn.: pp. 391-398

## **BIBLIOGRAFIA [2 / 2]**

Genere: bibliografia di confronto

Titolo libro o rivista: La Rivista illustrata del popolo d'Italia - numero speciale V Triennale di Milano

Luogo di edizione: Milano

Anno di edizione: 1933

V., pp., nn.: pp. 100-102

## **MOSTRE**

Titolo: Salone del mobile 2013. slide-show

Specifiche: tabacco

Luogo, sede espositiva, data: Milano, Palazzo dell'Arte - Atrio biblioteca - 02 aprile - 05 maggio 2013

## **ACCESSO AI DATI**

### **SPECIFICHE DI ACCESSO AI DATI**

Profilo di accesso: 1

## **COMPILAZIONE**

### **COMPILAZIONE**

Anno di redazione: 2005

Ente compilatore: Fondazione La Triennale di Milano

Nome: Redaelli, Elvia

