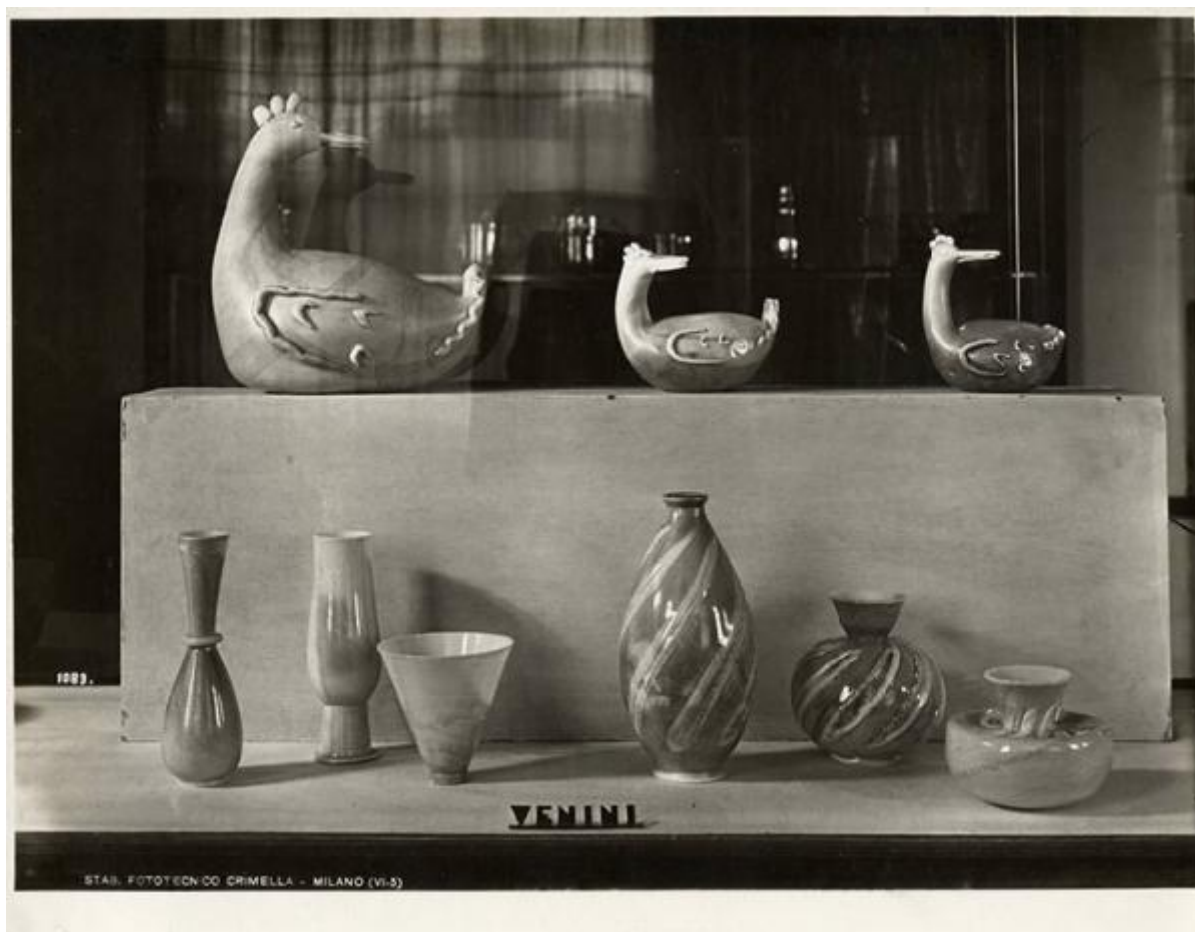


V Triennale - Arti decorative e industriali - Cristalli-metalli-illuminazione - Oggetti in vetro Venini

Foto Crimella (stabilimento)



Link risorsa: <https://www.lombardiabeniculturali.it/fotografie/schede/IMM-3u030-0000681/>

Scheda SIRBeC: <https://www.lombardiabeniculturali.it/fotografie/schede-complete/IMM-3u030-0000681/>

CODICI

Unità operativa: 3u030

Numero scheda: 681

Codice scheda: IMM-3u030-0000681

Tipo di scheda: AFRLIMM

SOGGETTO

SOGGETTO

Indicazioni sul soggetto

Serie di oggetti in vetro Venini esposti nella sezione cristalli, metalli, illuminazione alla mostra internazionale delle arti decorative e industriali.

Identificazione: V Triennale - Arti decorative e industriali - Cristalli-metalli-illuminazione - Oggetti in vetro Venini

CLASSIFICAZIONE

Altra classificazione: foto di oggetti

Tipo classificazione: Classificazione per genere fotografico Archivi dell'Immagine - Regione Lombardia

THESAURUS [1 / 2]

Descrittore: artigianato

Tipo thesaurus: Thesaurus AESS, Archivi dell'Immagine - Regione Lombardia

THESAURUS [2 / 2]

Descrittore: complementi d'arredo

Tipo thesaurus: Thesaurus Archivio Triennale

LUOGO E DATA DELLA RIPRESA

LOCALIZZAZIONE

Regione: Lombardia

Provincia: MI

Comune: Milano

Occasione: V Triennale di Milano

Data: 1933/05/11 - 1933/09/30

DATAZIONE GENERICA

Secolo: XX

Frazione di secolo: secondo quarto

DATAZIONE SPECIFICA

Da: 1933/05/11

Validità: post

A: 1933/09/30

Validità: ante

DEFINIZIONE CULTURALE

AUTORE DELLA FOTOGRAFIA

Nome di persona o ente: Foto Crimella

Tipo intestazione: P

Dati anagrafici/estremi cronologici: seconda metà sec. XIX- secolo XX

Riferimento all'autore: stabilimento

Riferimento all'intervento: fotografo principale

Codice scheda autore: AUF-3u010-0000002

Motivazione dell'attribuzione: iscrizione

AUTORE OPERA FOTOGRAFATA

Nome di persona o ente: Venini

Tipo intestazione: E

Dati anagrafici: sec. XIX seconda metà- sec. XX

Riferimento all'intervento: vetraio

Codice scheda autore: 3u030-00223

Sigla per citazione: 00000196

Motivazione dell'attribuzione: documentazione

COMPILAZIONE

COMPILAZIONE

Anno di redazione: 2005

Ente compilatore: Fondazione La Triennale di Milano

Nome: Redaelli, Elvia

AGGIORNAMENTO-REVISIONE

Data: 2018

Nome: Redaelli, Elvia

SUPPORTO COLLEGATO: AFRLSUP - SUP-3u030-0001011 [1 / 1]

CODICI

Unità operativa: 3u030

Numero scheda: 1011

Codice scheda: SUP-3u030-0001011

RIFERIMENTO SCHEDA IMMAGINE

Codice IDK della scheda immagine: IMM-3u030-0000681

Tipo scheda: F

Livello ricerca: C

CODICE UNIVOCO

Codice regione: 03

Ente schedatore: R03/ Fondazione La Triennale di Milano

Ente competente: S27

OGGETTO

OGGETTO

Definizione dell'oggetto: positivo

Natura biblioteconomica dell'oggetto: m

Originalità: originale

QUANTITA'

Numero oggetti/elementi: 1

SOGGETTO

TITOLO

Titolo attribuito: Cristalli - metalli - illuminazione: serie di oggetti in vetro

Specifiche titolo: del catalogatore

LOCALIZZAZIONE GEOGRAFICO-AMMINISTRATIVA

INDICAZIONE DEL CONTENITORE FISICO

Codice del contenitore fisico: 2695

Categoria del contenitore fisico: architettura

LOCALIZZAZIONE GEOGRAFICO-AMMINISTRATIVA ATTUALE

Stato: Italia

Regione: Lombardia

Provincia: MI

Nome provincia: Milano

Codice ISTAT comune: 015146

Comune: Milano

COLLOCAZIONE SPECIFICA

Tipologia: palazzo

Qualificazione: pubblico

Denominazione: Palazzo dell'Arte

Indirizzo: Viale Emilio Alemagna, 6

Denominazione struttura conservativa - livello 1: Fondazione La Triennale di Milano

Denominazione struttura conservativa - livello 2: Biblioteca del progetto - Archivio fotografico

Collocazione originaria: SI

UBICAZIONE

UBICAZIONE FOTO

Fondo: Archivio fotografico della Triennale di Milano

Sezione: VTRN

Serie archivistica

1933. V Triennale di Milano Esposizione internazionale delle arti decorative e industriali moderne e dell'architettura moderna

Sottoserie archivistica: [Stile - Civiltà]

Contenitore: 12

Specifiche: Contenitore VTRN 12

Collocazione: TRN_V_12_0645

Altra segnatura: TRN_V_12_0645

CRONOLOGIA

CRONOLOGIA GENERICA

Secolo: XX

Frazione di secolo: secondo quarto

CRONOLOGIA SPECIFICA

Da: 1933/05/11

Validità: post

A: 1933/09/30

Validità: ante

MOTIVAZIONE CRONOLOGIA

Motivazione: documentazione

Specifiche: inizio e fine V Triennale

DATI TECNICI

Indicazione di colore: BN

Materia e tecnica: gelatina bromuro d'argento/carta

MISURE

Tipo misure: supporto primario

Unità di misura: cm.

Formato: 18x24

DATI ANALITICI

ISCRIZIONI [1 / 3]

Classe di appartenenza: indicazione di responsabilità

Tecnica di scrittura: fotografica

Posizione: Sul supporto primario: recto: in basso a sinistra

Trascrizione: STAB. FOTOTECNICO CRIMELLA - MILANO (VI-5)

ISCRIZIONI [2 / 3]

Classe di appartenenza: documentaria

Tecnica di scrittura: fotografica

Posizione: Sul supporto primario: recto: a sinistra

Trascrizione: 1083.

ISCRIZIONI [3 / 3]

Classe di appartenenza: didascalica

Tecnica di scrittura: tipografica

Posizione: Sul supporto primario: verso: a destra

Trascrizione

[su etichetta adesiva]:

606/a.

QUINTA TRIENNALE

1933

Arti decorative e industriali,
cristalli, metalli e illuminazione:

Venini: serie di oggetti

CONSERVAZIONE

STATO DI CONSERVAZIONE

Data: 2005

Stato di conservazione: discreto

CONDIZIONE GIURIDICA E VINCOLI

CONDIZIONE GIURIDICA

Indicazione generica: proprietà privata

FONTI E DOCUMENTI DI RIFERIMENTO

DOCUMENTAZIONE FOTOGRAFICA

Codice univoco della risorsa: SC_F_SUP-3u030-0001011_IMG-0000987584

Genere: documentazione allegata

Tipo: scansione

Codice identificativo: TRN_V_12_0645

Collocazione del file nell'archivio locale: V

Nome del file originale: TRN_V_12_0645.jpg

BIBLIOGRAFIA [1 / 3]

Genere: bibliografia di confronto

Titolo libro o rivista: V Triennale di Milano - Catalogo ufficiale

Luogo di edizione: Milano

Anno di edizione: 1933

V., pp., nn.: pp. 391-394

BIBLIOGRAFIA [2 / 3]

Genere: bibliografia di confronto

Titolo libro o rivista: La Rivista illustrata del popolo d'Italia - numero speciale V Triennale di Milano

Luogo di edizione: Milano

Anno di edizione: 1933

V., pp., nn.: pp. 100-102

BIBLIOGRAFIA [3 / 3]

Genere: bibliografia di confronto

Titolo libro o rivista: Tomaso Buzzi alla Venini

Luogo di edizione: Milano

Anno di edizione: 2014

Codice scheda bibliografia: 3u030-00115

V., pp., nn.: p. 302

ACCESSO AI DATI

SPECIFICHE DI ACCESSO AI DATI

Profilo di accesso: 1

COMPILAZIONE

COMPILAZIONE

Anno di redazione: 2005

Ente compilatore: Fondazione La Triennale di Milano

Nome: Redaelli, Elvia

