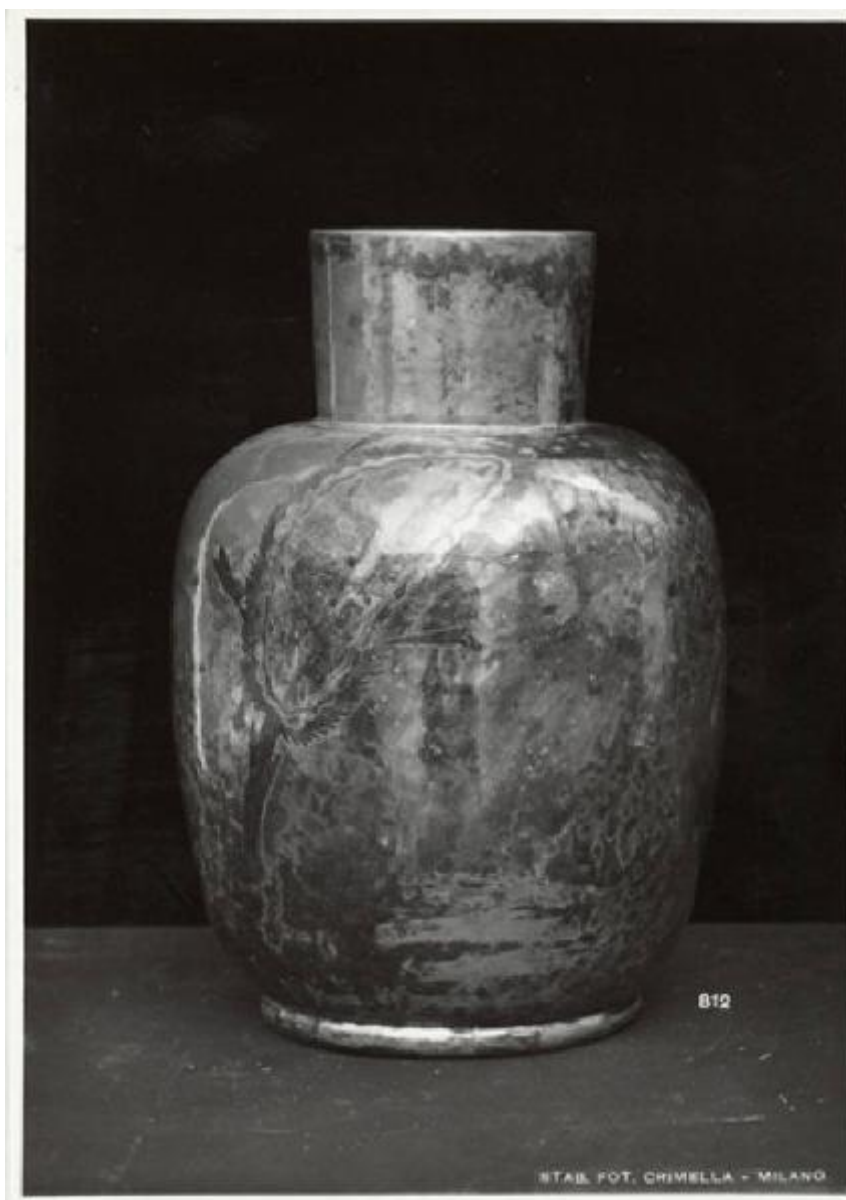


V Triennale - Arti decorative e industriali - Ceramiche - Vaso di Pietro Melandri

Foto Crimella (stabilimento)



Link risorsa: <https://www.lombardiabeniculturali.it/fotografie/schede/IMM-3u030-0000738/>

Scheda SIRBeC: <https://www.lombardiabeniculturali.it/fotografie/schede-complete/IMM-3u030-0000738/>

CODICI

Unità operativa: 3u030

Numero scheda: 738

Codice scheda: IMM-3u030-0000738

Tipo di scheda: AFRLIMM

SOGGETTO

SOGGETTO

Indicazioni sul soggetto

Vaso in veramica di Pietro Melandri di Faenza, esposto nella sezione ceramiche alla mostra internazionale delle arti decorative e industriali.

Identificazione: V Triennale - Arti decorative e industriali - Ceramiche - Vaso di Pietro Melandri

CLASSIFICAZIONE

Altra classificazione: foto di oggetti

Tipo classificazione: Classificazione per genere fotografico Archivi dell'Immagine - Regione Lombardia

THESAURUS [1 / 2]

Descrittore: artigianato

Tipo thesaurus: Thesaurus AESS, Archivi dell'Immagine - Regione Lombardia

THESAURUS [2 / 2]

Descrittore: complementi d'arredo

Tipo thesaurus: Thesaurus Archivio Triennale

LUOGO E DATA DELLA RIPRESA

LOCALIZZAZIONE

Regione: Lombardia

Provincia: MI

Comune: Milano

Occasione: V Triennale di Milano

Data: 1933/05/11 - 1933/09/30

DATAZIONE GENERICA

Secolo: XX

Frazione di secolo: secondo quarto

DATAZIONE SPECIFICA

Da: 1933/05/11

Validità: post

A: 1933/09/30

Validità: ante

DEFINIZIONE CULTURALE

AUTORE DELLA FOTOGRAFIA

Nome di persona o ente: Foto Crimella

Tipo intestazione: P

Dati anagrafici/estremi cronologici: seconda metà sec. XIX- secolo XX

Riferimento all'autore: stabilimento

Riferimento all'intervento: fotografo principale

Codice scheda autore: AUF-3u010-0000002

Motivazione dell'attribuzione: iscrizione

AUTORE OPERA FOTOGRAFATA

Nome di persona o ente: Melandri, Pietro

Tipo intestazione: P

Dati anagrafici: sec. XIX seconda metà- sec. XX

Riferimento all'intervento: ceramista

Codice scheda autore: 3u030-00236

Sigla per citazione: 00000196

Motivazione dell'attribuzione: documentazione

COMPILAZIONE

COMPILAZIONE

Anno di redazione: 2005

Ente compilatore: Fondazione La Triennale di Milano

Nome: Redaelli, Elvia

AGGIORNAMENTO-REVISIONE

Data: 2018

Nome: Redaelli, Elvia

SUPPORTO COLLEGATO: AFRLSUP - SUP-3u030-0001118 [1 / 1]

CODICI

Unità operativa: 3u030

Numero scheda: 1118

Codice scheda: SUP-3u030-0001118

RIFERIMENTO SCHEDA IMMAGINE

Codice IDK della scheda immagine: IMM-3u030-0000738

Tipo scheda: F

Livello ricerca: C

CODICE UNIVOCO

Codice regione: 03

Ente schedatore: R03/ Fondazione La Triennale di Milano

Ente competente: S27

OGGETTO

OGGETTO

Definizione dell'oggetto: positivo

Natura biblioteconomica dell'oggetto: m

Originalità: originale

QUANTITA'

Numero oggetti/elementi: 1

SOGGETTO

TITOLO

Titolo attribuito: Ceramiche: vaso

Specifiche titolo: del catalogatore

LOCALIZZAZIONE GEOGRAFICO-AMMINISTRATIVA

INDICAZIONE DEL CONTENITORE FISICO

Codice del contenitore fisico: 2695

Categoria del contenitore fisico: architettura

LOCALIZZAZIONE GEOGRAFICO-AMMINISTRATIVA ATTUALE

Stato: Italia

Regione: Lombardia

Provincia: MI

Nome provincia: Milano

Codice ISTAT comune: 015146

Comune: Milano

COLLOCAZIONE SPECIFICA

Tipologia: palazzo

Qualificazione: pubblico

Denominazione: Palazzo dell'Arte

Indirizzo: Viale Emilio Alemagna, 6

Denominazione struttura conservativa - livello 1: Fondazione La Triennale di Milano

Denominazione struttura conservativa - livello 2: Biblioteca del progetto - Archivio fotografico

Collocazione originaria: SI

UBICAZIONE

UBICAZIONE FOTO

Fondo: Archivio fotografico della Triennale di Milano

Sezione: VTRN

Serie archivistica

1933. V Triennale di Milano Esposizione internazionale delle arti decorative e industriali moderne e dell'architettura moderna

Sottoserie archivistica: [Stile - Civiltà]

Contenitore: 13

Specifiche: Contenitore VTRN 13

Collocazione: TRN_V_13_0715

Altra segnatura: TRN_V_13_0715

CRONOLOGIA

CRONOLOGIA GENERICA

Secolo: XX

Frazione di secolo: secondo quarto

CRONOLOGIA SPECIFICA

Da: 1933/05/11

Validità: post

A: 1933/09/30

Validità: ante

MOTIVAZIONE CRONOLOGIA

Motivazione: documentazione

Specifiche: inizio e fine V Triennale

DATI TECNICI

Indicazione di colore: BN

Materia e tecnica: gelatina bromuro d'argento/carta

MISURE

Tipo misure: supporto primario

Unità di misura: cm.

Formato: 13x18

DATI ANALITICI

ISCRIZIONI [1 / 4]

Classe di appartenenza: indicazione di responsabilità

Tecnica di scrittura: fotografica

Posizione: Sul supporto primario: recto: in basso a destra

Trascrizione: STAB. FOT. CRIMELLA - MILANO

ISCRIZIONI [2 / 4]

Classe di appartenenza: documentaria

Tecnica di scrittura: fotografica

Posizione: Sul supporto primario: recto: in basso a destra

Trascrizione: 812

ISCRIZIONI [3 / 4]

Classe di appartenenza: didascalica

Tecnica di scrittura: tipografica

Posizione: Sul supporto primario: verso: in basso

Trascrizione

[su etichetta adesiva]:

664.

QUINTA TRIENNALE

1933

Arti decorative e industriali,
ceramiche:

Pietro Melandri, vaso

ISCRIZIONI [4 / 4]

Classe di appartenenza: didascalica

Tecnica di scrittura: a matita

Posizione: Sul supporto primario: verso

Trascrizione: Vaso di ceramica di P. Melandri

Faenza

CONSERVAZIONE

STATO DI CONSERVAZIONE

Data: 2005

Stato di conservazione: discreto

CONDIZIONE GIURIDICA E VINCOLI

CONDIZIONE GIURIDICA

Indicazione generica: proprietà privata

FONTI E DOCUMENTI DI RIFERIMENTO

DOCUMENTAZIONE FOTOGRAFICA

Codice univoco della risorsa: SC_F_SUP-3u030-0001118_IMG-0000987640

Genere: documentazione allegata

Tipo: scansione

Codice identificativo: TRN_V_13_0715

Collocazione del file nell'archivio locale: V

Nome del file originale: TRN_V_13_0715.jpg

BIBLIOGRAFIA [1 / 2]

Genere: bibliografia di confronto

Titolo libro o rivista: V Triennale di Milano - Catalogo ufficiale

Luogo di edizione: Milano

Anno di edizione: 1933

Codice scheda bibliografia: 3u030-00001

V., pp., nn.: pp. 399-403

BIBLIOGRAFIA [2 / 2]

Genere: bibliografia di confronto

Titolo libro o rivista: La Rivista illustrata del popolo d'Italia - numero speciale V Triennale di Milano

Luogo di edizione: Milano

Anno di edizione: 1933

Codice scheda bibliografia: 3u030-00002

V., pp., nn.: pp. 94-99

ACCESSO AI DATI

SPECIFICHE DI ACCESSO AI DATI

Profilo di accesso: 1

COMPILAZIONE

COMPILAZIONE

Anno di redazione: 2005

Ente compilatore: Fondazione La Triennale di Milano

Nome: Redaelli, Elvia

