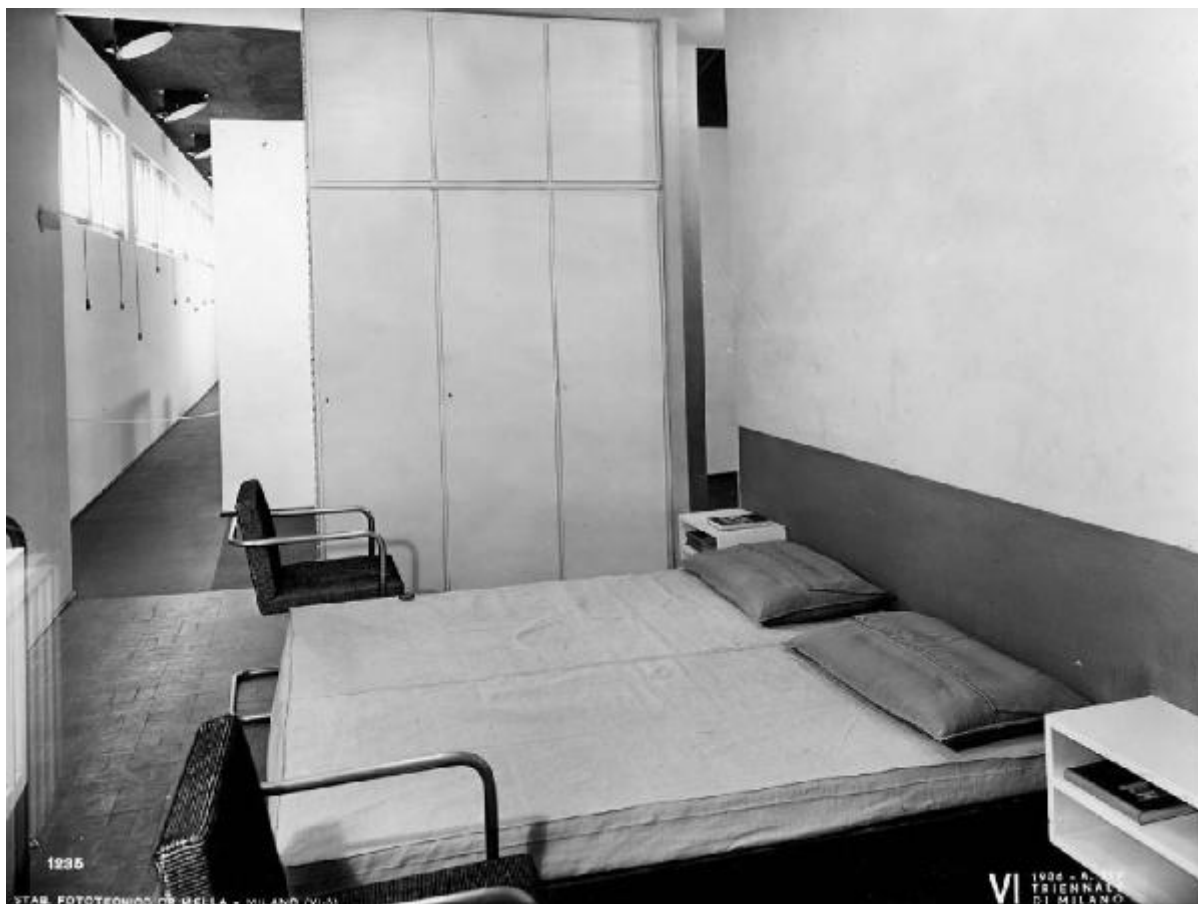


VI Triennale - Padiglione nel parco Sempione. Mostra dell'abitazione - Alloggio n. 4: tipo di alloggio di due locali per quattro persone - Camera da letto matrimoniale

Foto Crimella



Link risorsa: <https://www.lombardiabeniculturali.it/fotografie/schede/IMM-3u030-0001877/>

Scheda SIRBeC: <https://www.lombardiabeniculturali.it/fotografie/schede-complete/IMM-3u030-0001877/>

CODICI

Unità operativa: 3u030

Numero scheda: 1877

Codice scheda: IMM-3u030-0001877

Tipo di scheda: AFRLIMM

SOGGETTO

SOGGETTO

Indicazioni sul soggetto

Camera da letto matrimoniale del tipo di alloggio N. 4: "due locali per quattro persone" alla mostra dell'abitazione. Progetto degli architetti Franco Albini, Renato Camus, Paolo Clausetti, Ignazio Gardella, Giuseppe Mazzoleni, Giulio Minoletti, Gabriele Mucchi, Giancarlo Palanti, Giovanni Romano. Vincitore Medaglia d'oro

Identificazione

VI Triennale - Padiglione nel parco Sempione. Mostra dell'abitazione - Alloggio n. 4: tipo di alloggio di due locali per quattro persone - Camera da letto matrimoniale

CLASSIFICAZIONE

Altra classificazione: reportage

THESAURUS [1 / 2]

Descrittore: arredamento

Tipo thesaurus: Thesaurus AESS, Archivi dell'Immagine - Regione Lombardia

THESAURUS [2 / 2]

Descrittore: interni

Tipo thesaurus: Thesaurus AESS, Archivi dell'Immagine - Regione Lombardia

LUOGO E DATA DELLA RIPRESA

LOCALIZZAZIONE

Regione: Lombardia

Provincia: MI

Comune: Milano

Occasione: VI Triennale di Milano

Data: 1936/05/30 - 1936/10/31

DATAZIONE GENERICA

Secolo: XX

Frazione di secolo: secondo quarto

DATAZIONE SPECIFICA

Da: 1936/05/30

Validità: post

A: 1936/10/31

Validità: ante

DEFINIZIONE CULTURALE

AUTORE DELLA FOTOGRAFIA

Nome di persona o ente: Foto Crimella

Tipo intestazione: P

Dati anagrafici/estremi cronologici: seconda metà sec. XIX- secolo XX

Riferimento all'intervento: fotografo principale

Codice scheda autore: AUF-3u010-0000002

Motivazione dell'attribuzione: iscrizione

AUTORE OPERA FOTOGRAFATA [1 / 9]

Nome di persona o ente: Albini, Franco

Tipo intestazione: P

Dati anagrafici: 1905-1977

Riferimento all'intervento: architetto

Codice scheda autore: 3u040-00018

Sigla per citazione: 00000056

Motivazione dell'attribuzione: documentazione

AUTORE OPERA FOTOGRAFATA [2 / 9]

Nome di persona o ente: Camus, Renato

Tipo intestazione: P

Dati anagrafici: 1891-

Riferimento all'intervento: architetto

Codice scheda autore: 3u010-00057

Sigla per citazione: 00000057

Motivazione dell'attribuzione: documentazione

AUTORE OPERA FOTOGRAFATA [3 / 9]

Nome di persona o ente: Clausetti, Paolo

Tipo intestazione: P

Dati anagrafici: sec. XX

Riferimento all'intervento: architetto

Codice scheda autore: 3u010-00072

Sigla per citazione: 00000072

Motivazione dell'attribuzione: documentazione

AUTORE OPERA FOTOGRAFATA [4 / 9]

Nome di persona o ente: Mazzoleni, Giuseppe

Tipo intestazione: P

Dati anagrafici: sec. XX

Riferimento all'intervento: architetto

Codice scheda autore: 3u010-00075

Sigla per citazione: 00000075

Motivazione dell'attribuzione: documentazione

AUTORE OPERA FOTOGRAFATA [5 / 9]

Nome di persona o ente: Minoletti, Giulio

Tipo intestazione: P

Dati anagrafici: 1910-

Riferimento all'intervento: architetto

Codice scheda autore: 3u010-00070

Sigla per citazione: 00000070

Motivazione dell'attribuzione: documentazione

AUTORE OPERA FOTOGRAFATA [6 / 9]

Nome di persona o ente: Mucchi, Gabriele

Tipo intestazione: P

Dati anagrafici: 1899-

Riferimento all'intervento: architetto

Codice scheda autore: 3u030-00255

Sigla per citazione: 00000196

Motivazione dell'attribuzione: documentazione

AUTORE OPERA FOTOGRAFATA [7 / 9]

Nome di persona o ente: Palanti, Gian Carlo

Tipo intestazione: P

Dati anagrafici: sec. XX

Riferimento all'intervento: architetto

Codice scheda autore: 3u010-00058

Sigla per citazione: 00000058

Motivazione dell'attribuzione: documentazione

AUTORE OPERA FOTOGRAFATA [8 / 9]

Nome di persona o ente: Romano, Giovanni

Tipo intestazione: P

Dati anagrafici: sec. XX

Riferimento all'intervento: architetto

Codice scheda autore: 3u010-00062

Sigla per citazione: 00000062

Motivazione dell'attribuzione: documentazione

AUTORE OPERA FOTOGRAFATA [9 / 9]

Nome di persona o ente: Gardella, Ignazio

Tipo intestazione: P

Dati anagrafici: 1905-1999

Riferimento all'intervento: architetto

Codice scheda autore: 3u030-00337

Sigla per citazione: 00000196

Motivazione dell'attribuzione: documentazione

COMPILAZIONE

COMPILAZIONE

Anno di redazione: 2006

Ente compilatore: Fondazione La Triennale di Milano

Nome: Redaelli, Elvia

SUPPORTO COLLEGATO: AFRLSUP - SUP-3u030-0002635 [1 / 1]

CODICI

Unità operativa: 3u030

Numero scheda: 2635

Codice scheda: SUP-3u030-0002635

RIFERIMENTO SCHEDA IMMAGINE

Codice IDK della scheda immagine: IMM-3u030-0001877

Tipo scheda: F

Livello ricerca: C

CODICE UNIVOCO

Codice regione: 03

Ente schedatore: R03/ Fondazione La Triennale di Milano

Ente competente: S27

OGGETTO

OGGETTO

Definizione dell'oggetto: positivo

Natura biblioteconomica dell'oggetto: m

Originalità: originale

QUANTITA'

Numero oggetti/elementi: 1

SOGGETTO

TITOLO

Titolo attribuito: Mostra dell'abitazione. Alloggio n. 4: tipo di alloggio di due locali per quattro persone

Specifiche titolo: del catalogatore

LOCALIZZAZIONE GEOGRAFICO-AMMINISTRATIVA

INDICAZIONE DEL CONTENITORE FISICO

Codice del contenitore fisico: 2695

Categoria del contenitore fisico: architettura

LOCALIZZAZIONE GEOGRAFICO-AMMINISTRATIVA ATTUALE

Stato: Italia

Regione: Lombardia

Provincia: MI

Nome provincia: Milano

Codice ISTAT comune: 015146

Comune: Milano

COLLOCAZIONE SPECIFICA

Tipologia: palazzo

Qualificazione: pubblico

Denominazione: Palazzo dell'Arte

Indirizzo: Viale Emilio Alemagna, 6

Denominazione struttura conservativa - livello 1: Fondazione La Triennale di Milano

Denominazione struttura conservativa - livello 2: Biblioteca del progetto - Archivio fotografico

Collocazione originaria: SI

UBICAZIONE

UBICAZIONE FOTO

Fondo: Archivio fotografico della Triennale di Milano

Sezione: VITRN

Serie archivistica

1936. VI Triennale di Milano Esposizione internazionale delle arti decorative e industriali moderne e dell'architettura moderna

Sottoserie archivistica: [Comunità - Continuità]

Contenitore: 02

Specifiche: Contenitore VITRN 02

Collocazione: TRN_VI_02_0103

Altra segnatura: TRN_VI_02_0103

CRONOLOGIA

CRONOLOGIA GENERICA

Secolo: XX

Frazione di secolo: secondo quarto

CRONOLOGIA SPECIFICA

Da: 1936/06/01

Validità: post

A: 1936/10/31

Validità: ante

MOTIVAZIONE CRONOLOGIA

Motivazione: documentazione

DATI TECNICI

Indicazione di colore: BN

Materia e tecnica: gelatina bromuro d'argento/carta

MISURE

Tipo misure: supporto primario

Unità di misura: cm.

Formato: 18x24

DATI ANALITICI

ISCRIZIONI [1 / 4]

Classe di appartenenza: didascalica

Tecnica di scrittura: tipografica

Posizione: Sul supporto primario: verso: a sinistra

Trascrizione

[su etichetta adesiva]:

111.

SESTA TRIENNALE

1936

Mostra dell'abitazione

N. 4: tipo di alloggio di due locali per quattro persone, stanza letto matrimoniale

ISCRIZIONI [2 / 4]

Classe di appartenenza: documentaria

Tecnica di scrittura: fotografica

Posizione: Sul supporto primario: recto: in basso a sinistra

Trascrizione: 1235

ISCRIZIONI [3 / 4]

Classe di appartenenza: indicazione di responsabilità

Tecnica di scrittura: fotografica

Posizione: Sul supporto primario: recto: in basso a sinistra

Trascrizione: STAB. FOTOTECNICO CRIMELLA - MILANO (VI-5)

ISCRIZIONI [4 / 4]

Classe di appartenenza: documentaria

Tecnica di scrittura: fotografica

Posizione: Sul supporto primario: recto: in basso a destra

Trascrizione: VI 1936 - A. XIV
TRIENNALE
DI MILANO

CONSERVAZIONE

STATO DI CONSERVAZIONE

Data: 2006

Stato di conservazione: discreto

CONDIZIONE GIURIDICA E VINCOLI

CONDIZIONE GIURIDICA

Indicazione generica: proprietà privata

FONTI E DOCUMENTI DI RIFERIMENTO

DOCUMENTAZIONE FOTOGRAFICA

Codice univoco della risorsa: SC_F_SUP-3u030-0002635_IMG-0000988956

Genere: documentazione allegata

Tipo: scansione

Codice identificativo: TRN_VI_02_0103

Collocazione del file nell'archivio locale: VI

Nome del file originale: TRN_VI_02_0103.jpg

BIBLIOGRAFIA [1 / 3]

Genere: bibliografia di confronto

Autore: Centro Studi Triennale

Titolo libro o rivista: Guida della sesta triennale

Luogo di edizione: Milano

Anno di edizione: 1936

Codice scheda bibliografia: 3u030-00012

V., pp., nn.: p. 30

BIBLIOGRAFIA [2 / 3]

Genere: bibliografia di confronto

Titolo libro o rivista: Tecnica dell'abitazione. [Quaderni della Triennale]

Luogo di edizione: Milano

Anno di edizione: 1936

Codice scheda bibliografia: 3u030-00013

V., pp., nn.: pp. 29-31

BIBLIOGRAFIA [3 / 3]

Genere: bibliografia specifica

Titolo libro o rivista: Tecnica dell'abitazione. [Quaderni della Triennale]

Luogo di edizione: Milano

Anno di edizione: 1936

Codice scheda bibliografia: 3u030-00013

V., pp., nn.: p. 78

ACCESSO AI DATI

SPECIFICHE DI ACCESSO AI DATI

Profilo di accesso: 1

COMPILAZIONE

COMPILAZIONE

Anno di redazione: 2006

Ente compilatore: Fondazione La Triennale di Milano

Nome: Redaelli, Elvia

