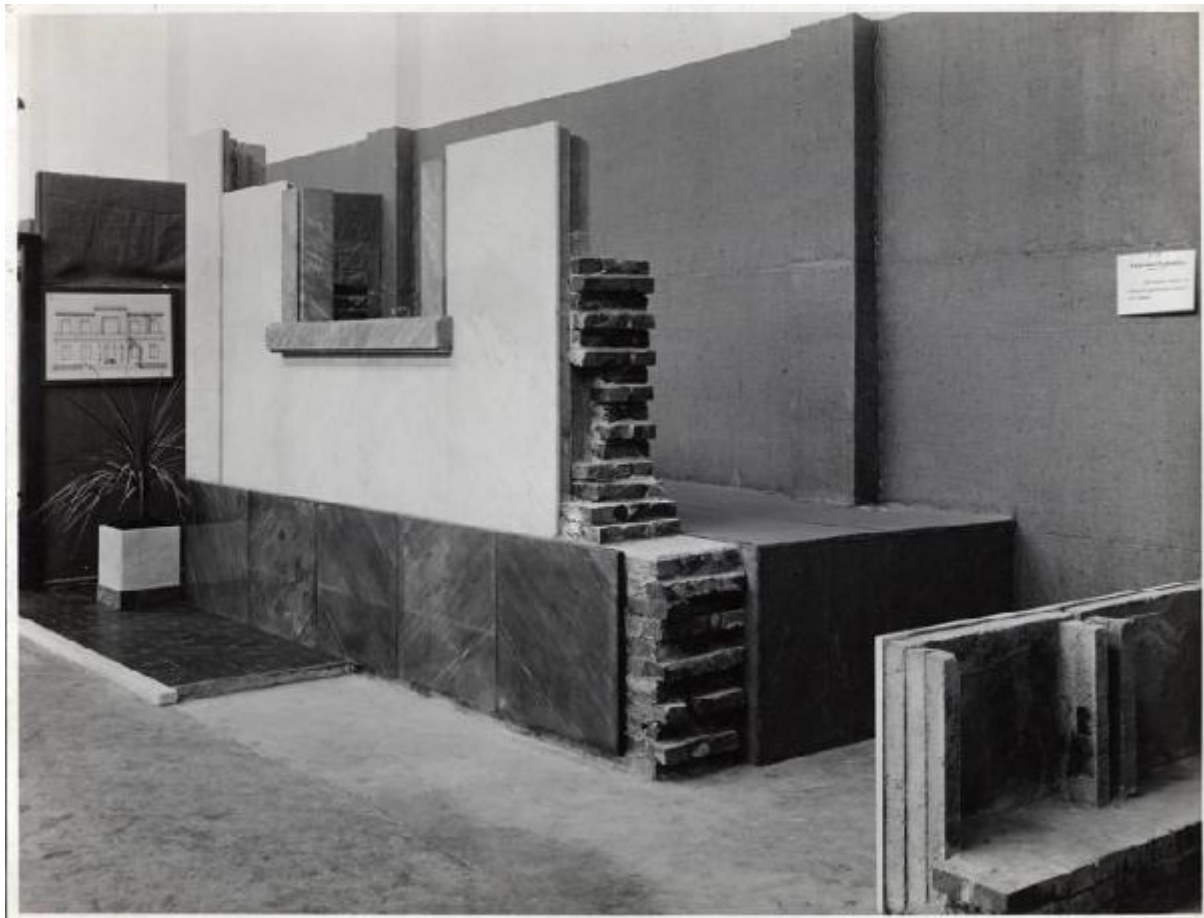


VI Triennale - Padiglione nel parco Sempione. Sistemi costruttivi e materiali edilizi - Sezione dei rivestimenti murali

Non identificato



Link risorsa: <https://www.lombardiabeniculturali.it/fotografie/schede/IMM-3u030-0001949/>

Scheda SIRBeC: <https://www.lombardiabeniculturali.it/fotografie/schede-complete/IMM-3u030-0001949/>

CODICI

Unità operativa: 3u030

Numero scheda: 1949

Codice scheda: IMM-3u030-0001949

Tipo di scheda: AFRLIMM

SOGGETTO

SOGGETTO

Indicazioni sul soggetto: Sezione dedicata ai rivestimenti murali, della mostra dei sistemi costruttivi e materiali edilizi.

Identificazione

VI Triennale - Padiglione nel parco Sempione. Sistemi costruttivi e materiali edilizi - Sezione dei rivestimenti murali

CLASSIFICAZIONE

Altra classificazione: reportage

Tipo classificazione: Classificazione per genere fotografico Archivi dell'Immagine - Regione Lombardia

THESAURUS [1 / 2]

Descrittore: tecnica

Tipo thesaurus: Thesaurus AESS, Archivi dell'Immagine - Regione Lombardia

THESAURUS [2 / 2]

Descrittore: allestimento

Tipo thesaurus: Thesaurus Archivio Triennale

LUOGO E DATA DELLA RIPRESA

LOCALIZZAZIONE

Regione: Lombardia

Provincia: MI

Comune: Milano

Occasione: VI Triennale di Milano

Data: 1936/05/30 - 1936/10/31

DATAZIONE GENERICA

Secolo: XX

Frazione di secolo: secondo quarto

DATAZIONE SPECIFICA

Da: 1936/05/30

Validità: post

A: 1936/10/31

Validità: ante

DEFINIZIONE CULTURALE

AUTORE DELLA FOTOGRAFIA

Nome di persona o ente: Non identificato

Tipo intestazione: P

Dati anagrafici/estremi cronologici: Anonimo

Riferimento all'intervento: fotografo principale

Codice scheda autore: AUF-LOM60-0000176

AUTORE OPERA FOTOGRAFATA

Motivazione dell'attribuzione: documentazione

COMPILAZIONE

COMPILAZIONE

Anno di redazione: 2006

Ente compilatore: Fondazione La Triennale di Milano

Nome: Redaelli, Elvia

SUPPORTO COLLEGATO: AFRLSUP - SUP-3u030-0002707 [1 / 1]

CODICI

Unità operativa: 3u030

Numero scheda: 2707

Codice scheda: SUP-3u030-0002707

RIFERIMENTO SCHEDA IMMAGINE

Codice IDK della scheda immagine: IMM-3u030-0001949

Tipo scheda: F

Livello ricerca: C

CODICE UNIVOCO

Codice regione: 03

Ente schedatore: R03/ Fondazione La Triennale di Milano

Ente competente: S27

OGGETTO

OGGETTO

Definizione dell'oggetto: positivo

Natura biblioteconomica dell'oggetto: m

Originalità: originale

QUANTITA'

Numero oggetti/elementi: 1

SOGGETTO

TITOLO

Titolo attribuito: Sistemi costruttivi e materiali edilizi

Specifiche titolo: del catalogatore

LOCALIZZAZIONE GEOGRAFICO-AMMINISTRATIVA

INDICAZIONE DEL CONTENITORE FISICO

Codice del contenitore fisico: 2695

Categoria del contenitore fisico: architettura

LOCALIZZAZIONE GEOGRAFICO-AMMINISTRATIVA ATTUALE

Stato: Italia

Regione: Lombardia

Provincia: MI

Nome provincia: Milano

Codice ISTAT comune: 015146

Comune: Milano

COLLOCAZIONE SPECIFICA

Tipologia: palazzo

Qualificazione: pubblico

Denominazione: Palazzo dell'Arte

Indirizzo: Viale Emilio Alemagna, 6

Denominazione struttura conservativa - livello 1: Fondazione La Triennale di Milano

Denominazione struttura conservativa - livello 2: Biblioteca del progetto - Archivio fotografico

Collocazione originaria: SI

UBICAZIONE

UBICAZIONE FOTO

Fondo: Archivio fotografico della Triennale di Milano

Sezione: VITRN

Serie archivistica

1936. VI Triennale di Milano Esposizione internazionale delle arti decorative e industriali moderne e dell'architettura moderna

Sottoserie archivistica: [Comunità - Continuità]

Contenitore: 03

Specifiche: Contenitore VITRN 03

Collocazione: TRN_VI_03_0177

Altra segnatura: TRN_VI_03_0177

CRONOLOGIA

CRONOLOGIA GENERICA

Secolo: XX

Frazione di secolo: secondo quarto

CRONOLOGIA SPECIFICA

Da: 1936/06/01

Validità: post

A: 1936/10/31

Validità: ante

MOTIVAZIONE CRONOLOGIA

Motivazione: documentazione

DATI TECNICI

Indicazione di colore: BN

Materia e tecnica: gelatina bromuro d'argento/carta

MISURE

Tipo misure: supporto primario

Unità di misura: cm.

Formato: 20x25

DATI ANALITICI

ISCRIZIONI

Classe di appartenenza: didascalica

Tecnica di scrittura: tipografica

Posizione: Sul supporto primario: verso: a destra

Trascrizione: [su etichetta adesiva]:

163.

SESTA TRIENNALE

1936

Sistemi costruttivi e materiali edilizi

CONSERVAZIONE

STATO DI CONSERVAZIONE

Data: 2006

Stato di conservazione: discreto

CONDIZIONE GIURIDICA E VINCOLI

CONDIZIONE GIURIDICA

Indicazione generica: proprietà privata

FONTI E DOCUMENTI DI RIFERIMENTO

DOCUMENTAZIONE FOTOGRAFICA

Codice univoco della risorsa: SC_F_SUP-3u030-0002707_IMG-0000989028

Genere: documentazione allegata

Tipo: scansione

Codice identificativo: TRN_VI_03_0177

Collocazione del file nell'archivio locale: VI

Nome del file originale: TRN_VI_03_0177.jpg

BIBLIOGRAFIA

Genere: bibliografia di confronto

Autore: Centro Studi Triennale

Titolo libro o rivista: Guida della sesta triennale

Luogo di edizione: Milano

Anno di edizione: 1936

Codice scheda bibliografia: 3u030-00012

V., pp., nn.: pp. 35, 40

ACCESSO AI DATI

SPECIFICHE DI ACCESSO AI DATI

Profilo di accesso: 1

COMPILAZIONE

COMPILAZIONE

Anno di redazione: 2006

Ente compilatore: Fondazione La Triennale di Milano

Nome: Redaelli, Elvia

