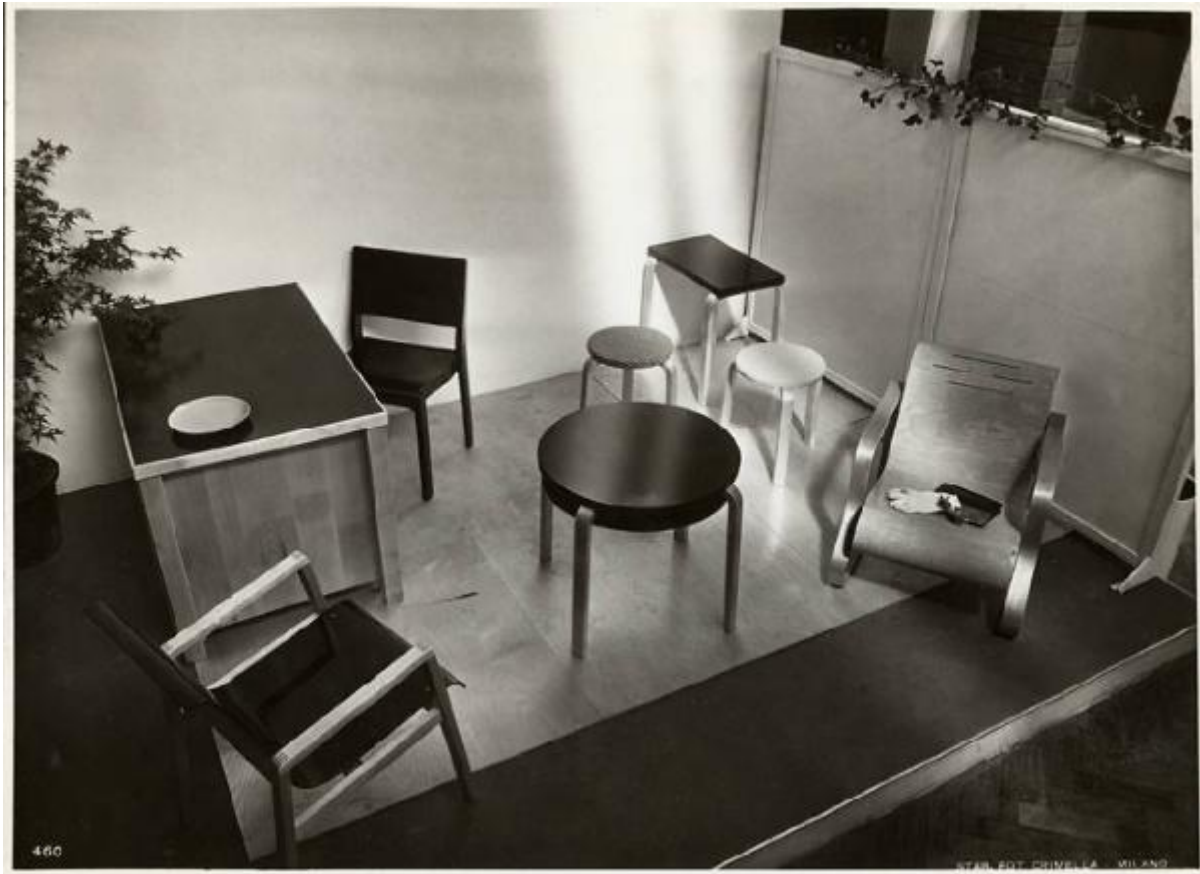


VI Triennale - Sezione della Finlandia - Mobili di legno

Foto Crimella



Link risorsa: <https://www.lombardiabeniculturali.it/fotografie/schede/IMM-3u030-0002154/>

Scheda SIRBeC: <https://www.lombardiabeniculturali.it/fotografie/schede-complete/IMM-3u030-0002154/>

CODICI

Unità operativa: 3u030

Numero scheda: 2154

Codice scheda: IMM-3u030-0002154

Tipo di scheda: AFRLIMM

SOGGETTO

SOGGETTO

Indicazioni sul soggetto: Sezione Finlandese con i mobili in legno progettati dall'architetto Alvar Aalto.

Identificazione: VI Triennale - Sezione della Finlandia - Mobili di legno

CLASSIFICAZIONE [1 / 2]

Altra classificazione: foto di oggetti

Tipo classificazione: Classificazione per genere fotografico Archivi dell'Immagine - Regione Lombardia

CLASSIFICAZIONE [2 / 2]

Altra classificazione: reportage

Tipo classificazione: Classificazione per genere fotografico Archivi dell'Immagine - Regione Lombardia

THESAURUS [1 / 2]

Descrittore: allestimento

Tipo thesaurus: Thesaurus Archivio Triennale

THESAURUS [2 / 2]

Descrittore: arredamento

Tipo thesaurus: Thesaurus AESS, Archivi dell'Immagine - Regione Lombardia

LUOGO E DATA DELLA RIPRESA

LOCALIZZAZIONE

Regione: Lombardia

Provincia: MI

Comune: Milano

Occasione: VI Triennale di Milano

Data: 1936/05/30 - 1936/10/31

DATAZIONE GENERICA

Secolo: XX

Frazione di secolo: secondo quarto

DATAZIONE SPECIFICA

Da: 1936/05/30

Validità: post

A: 1936/10/31

Validità: ante

DEFINIZIONE CULTURALE

AUTORE DELLA FOTOGRAFIA

Nome di persona o ente: Foto Crimella

Tipo intestazione: P

Dati anagrafici/estremi cronologici: seconda metà sec. XIX- secolo XX

Riferimento all'intervento: fotografo principale

Codice scheda autore: AUF-3u010-0000002

Motivazione dell'attribuzione: iscrizione

AUTORE OPERA FOTOGRAFATA

Nome di persona o ente: Aalto, Alvar

Tipo intestazione: P

Dati anagrafici: 1898-1976

Riferimento all'intervento: architetto

Codice scheda autore: 3u010-00194

Sigla per citazione: 00000194

Motivazione dell'attribuzione: documentazione

COMPILAZIONE

COMPILAZIONE

Anno di redazione: 2006

Ente compilatore: Fondazione La Triennale di Milano

Nome: Redaelli, Elvia

SUPPORTO COLLEGATO: AFRLSUP - SUP-3u030-0002912 [1 / 1]

CODICI

Unità operativa: 3u030

Numero scheda: 2912

Codice scheda: SUP-3u030-0002912

RIFERIMENTO SCHEDA IMMAGINE

Codice IDK della scheda immagine: IMM-3u030-0002154

Tipo scheda: F

Livello ricerca: C

CODICE UNIVOCO

Codice regione: 03

Ente schedatore: R03/ Fondazione La Triennale di Milano

Ente competente: S27

OGGETTO

OGGETTO

Definizione dell'oggetto: positivo

Natura biblioteconomica dell'oggetto: m

Originalità: originale

QUANTITA'

Numero oggetti/elementi: 1

SOGGETTO

TITOLO

Titolo attribuito: Sezione della Finlandia

Specifiche titolo: del catalogatore

LOCALIZZAZIONE GEOGRAFICO-AMMINISTRATIVA

INDICAZIONE DEL CONTENITORE FISICO

Codice del contenitore fisico: 2695

Categoria del contenitore fisico: architettura

LOCALIZZAZIONE GEOGRAFICO-AMMINISTRATIVA ATTUALE

Stato: Italia

Regione: Lombardia

Provincia: MI

Nome provincia: Milano

Codice ISTAT comune: 015146

Comune: Milano

COLLOCAZIONE SPECIFICA

Tipologia: palazzo

Qualificazione: pubblico

Denominazione: Palazzo dell'Arte

Indirizzo: Viale Emilio Alemagna, 6

Denominazione struttura conservativa - livello 1: Fondazione La Triennale di Milano

Denominazione struttura conservativa - livello 2: Biblioteca del progetto - Archivio fotografico

Collocazione originaria: SI

UBICAZIONE

UBICAZIONE FOTO

Fondo: Archivio fotografico della Triennale di Milano

Sezione: VITRN

Serie archivistica

1936. VI Triennale di Milano Esposizione internazionale delle arti decorative e industriali moderne e dell'architettura moderna

Sottoserie archivistica: [Comunità - Continuità]

Contenitore: 06

Specifiche: Contenitore VITRN 06

Collocazione: TRN_VI_06_0377

Altra segnatura: TRN_VI_06_0377

CRONOLOGIA

CRONOLOGIA GENERICA

Secolo: XX

Frazione di secolo: secondo quarto

CRONOLOGIA SPECIFICA

Da: 1936/06/01

Validità: post

A: 1936/10/31

Validità: ante

MOTIVAZIONE CRONOLOGIA

Motivazione: documentazione

DATI TECNICI

Indicazione di colore: BN

Materia e tecnica: gelatina bromuro d'argento/carta

MISURE

Tipo misure: supporto primario

Unità di misura: cm.

Formato: 18x24

DATI ANALITICI

ISCRIZIONI [1 / 3]

Classe di appartenenza: didascalica

Tecnica di scrittura: tipografica

Posizione: Sul supporto primario: verso: a destra

Trascrizione: [su etichetta adesiva]:

385.

SESTA TRIENNALE

1936

Sezione della Finlandia

Alvar Aalto:

mobili

ISCRIZIONI [2 / 3]

Classe di appartenenza: documentaria

Tecnica di scrittura: fotografica

Posizione: Sul supporto primario: recto: in basso a sinistra

Trascrizione: 460

ISCRIZIONI [3 / 3]

Classe di appartenenza: indicazione di responsabilità

Tecnica di scrittura: fotografica

Posizione: Sul supporto primario: recto: in basso a destra

Trascrizione: STAB. FOT. CRIMELLA - MILANO

CONSERVAZIONE

STATO DI CONSERVAZIONE

Data: 2006

Stato di conservazione: discreto

CONDIZIONE GIURIDICA E VINCOLI

CONDIZIONE GIURIDICA

Indicazione generica: proprietà privata

FONTI E DOCUMENTI DI RIFERIMENTO

DOCUMENTAZIONE FOTOGRAFICA

Codice univoco della risorsa: SC_F_SUP-3u030-0002912_IMG-0000989233

Genere: documentazione allegata

Tipo: scansione

Codice identificativo: TRN_VI_06_0377

Collocazione del file nell'archivio locale: VI

Nome del file originale: TRN_VI_06_0377.jpg

BIBLIOGRAFIA

Genere: bibliografia di confronto

Autore: Centro Studi Triennale

Titolo libro o rivista: Guida della sesta triennale

Luogo di edizione: Milano

Anno di edizione: 1936

Codice scheda bibliografia: 3u030-00012

V., pp., nn.: p. 103

ACCESSO AI DATI

SPECIFICHE DI ACCESSO AI DATI

Profilo di accesso: 1

COMPILAZIONE

COMPILAZIONE

Anno di redazione: 2006

Ente compilatore: Fondazione La Triennale di Milano

Nome: Redaelli, Elvia

