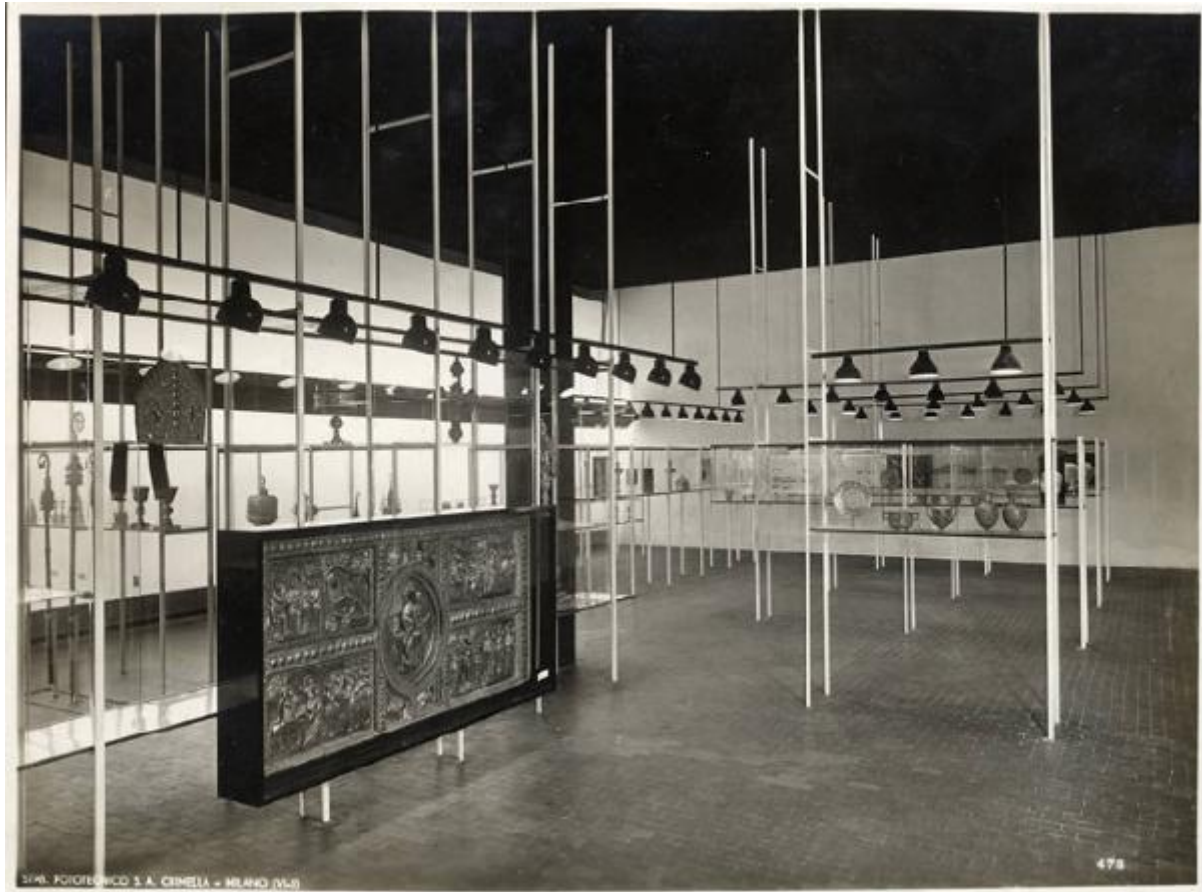


# VI Triennale - Mostra dell'antica oreficeria italiana

Foto Crimella



Link risorsa: <https://www.lombardiabeniculturali.it/fotografie/schede/IMM-3u030-0002207/>

Scheda SIRBeC: <https://www.lombardiabeniculturali.it/fotografie/schede-complete/IMM-3u030-0002207/>

## CODICI

Unità operativa: 3u030

Numero scheda: 2207

Codice scheda: IMM-3u030-0002207

Tipo di scheda: AFRLIMM

## SOGGETTO

### SOGGETTO

Indicazioni sul soggetto: Mostra dell'antica oreficeria italiana allestita dagli architetti Franco Albini e Giovanni Romano.

Identificazione: VI Triennale - Mostra dell'antica oreficeria italiana

### CLASSIFICAZIONE [1 / 2]

Altra classificazione: reportage

Tipo classificazione: Classificazione per genere fotografico Archivi dell'Immagine - Regione Lombardia

### CLASSIFICAZIONE [2 / 2]

Altra classificazione: foto di oggetti

Tipo classificazione: Classificazione per genere fotografico Archivi dell'Immagine - Regione Lombardia

### THESAURUS [1 / 3]

Descrittore: allestimento

Tipo thesaurus: Thesaurus Archivio Triennale

### THESAURUS [2 / 3]

Descrittore: religione

Tipo thesaurus: Thesaurus AESS, Archivi dell'Immagine - Regione Lombardia

### THESAURUS [3 / 3]

Descrittore: complementi d'arredo

Tipo thesaurus: Thesaurus Archivio Triennale

## LUOGO E DATA DELLA RIPRESA

### LOCALIZZAZIONE

Regione: Lombardia

Provincia: MI

Comune: Milano

Occasione: VI Triennale di Milano

Data: 1936/05/30 - 1936/10/31

#### **DATAZIONE GENERICA**

Secolo: XX

Frazione di secolo: secondo quarto

#### **DATAZIONE SPECIFICA**

Da: 1936/05/30

Validità: post

A: 1936/10/31

Validità: ante

### **DEFINIZIONE CULTURALE**

#### **AUTORE DELLA FOTOGRAFIA**

Nome di persona o ente: Foto Crimella

Tipo intestazione: P

Dati anagrafici/estremi cronologici: seconda metà sec. XIX- secolo XX

Riferimento all'intervento: fotografo principale

Codice scheda autore: AUF-3u010-0000002

Motivazione dell'attribuzione: iscrizione

#### **AUTORE OPERA FOTOGRAFATA [1 / 2]**

Nome di persona o ente: Romano, Giovanni

Tipo intestazione: P

Dati anagrafici: sec. XX

Codice scheda autore: 3u010-00062

Sigla per citazione: 00000062

Motivazione dell'attribuzione: documentazione

#### **AUTORE OPERA FOTOGRAFATA [2 / 2]**

Nome di persona o ente: Albini, Franco

Tipo intestazione: P

Dati anagrafici: 1905-1977

Codice scheda autore: 3u040-00018

Motivazione dell'attribuzione: documentazione

## COMPILAZIONE

### COMPILAZIONE

Anno di redazione: 2006

Ente compilatore: Fondazione La Triennale di Milano

Nome: Redaelli, Elvia

## SUPPORTO COLLEGATO: AFRLSUP - SUP-3u030-0002965 [1 / 1]

### CODICI

Unità operativa: 3u030

Numero scheda: 2965

Codice scheda: SUP-3u030-0002965

### RIFERIMENTO SCHEDA IMMAGINE

Codice IDK della scheda immagine: IMM-3u030-0002207

Tipo scheda: F

Livello ricerca: C

### CODICE UNIVOCO

Codice regione: 03

Ente schedatore: R03/ Fondazione La Triennale di Milano

Ente competente: S27

### OGGETTO

#### OGGETTO

Definizione dell'oggetto: positivo

Natura biblioteconomica dell'oggetto: m

Originalità: originale

#### QUANTITA'

Numero oggetti/elementi: 1

### SOGGETTO

#### TITOLO

Titolo attribuito: Mostra dell'antica oreficeria italiana

Specifiche titolo: del catalogatore

### LOCALIZZAZIONE GEOGRAFICO-AMMINISTRATIVA

#### INDICAZIONE DEL CONTENITORE FISICO

Codice del contenitore fisico: 2695

Categoria del contenitore fisico: architettura

### **LOCALIZZAZIONE GEOGRAFICO-AMMINISTRATIVA ATTUALE**

Stato: Italia

Regione: Lombardia

Provincia: MI

Nome provincia: Milano

Codice ISTAT comune: 015146

Comune: Milano

### **COLLOCAZIONE SPECIFICA**

Tipologia: palazzo

Qualificazione: pubblico

Denominazione: Palazzo dell'Arte

Indirizzo: Viale Emilio Alemagna, 6

Denominazione struttura conservativa - livello 1: Fondazione La Triennale di Milano

Denominazione struttura conservativa - livello 2: Biblioteca del progetto - Archivio fotografico

Collocazione originaria: SI

## **UBICAZIONE**

### **UBICAZIONE FOTO**

Fondo: Archivio fotografico della Triennale di Milano

Sezione: VITRN

Serie archivistica

1936. VI Triennale di Milano Esposizione internazionale delle arti decorative e industriali moderne e dell'architettura moderna

Sottoserie archivistica: [Comunità - Continuità]

Contenitore: 07

Specifiche: Contenitore VITRN 07

Collocazione: TRN\_VI\_07\_0429

Altra segnatura: TRN\_VI\_07\_0429

## CRONOLOGIA

### CRONOLOGIA GENERICA

Secolo: XX

Frazione di secolo: secondo quarto

### CRONOLOGIA SPECIFICA

Da: 1936/06/01

Validità: post

A: 1936/10/31

Validità: ante

### MOTIVAZIONE CRONOLOGIA

Motivazione: documentazione

## DATI TECNICI

Indicazione di colore: BN

Materia e tecnica: gelatina bromuro d'argento/carta

### MISURE

Tipo misure: supporto primario

Unità di misura: cm.

Formato: 18x24

## DATI ANALITICI

### ISCRIZIONI [1 / 3]

Classe di appartenenza: didascalica

Tecnica di scrittura: a matita

Posizione: Sul supporto primario: verso: a destra

Trascrizione: [su etichetta adesiva]:  
433.

SESTA TRIENNALE

1936

Mostra dell'antica oreficeria italiana  
particolare

### ISCRIZIONI [2 / 3]

Classe di appartenenza: copyright

Tecnica di scrittura: fotografica

Posizione: Sul supporto primario: recto: in basso a sinistra

Trascrizione: STAB. FOTOTECNICO S.A. CRIMELLA - MILANO (VI-5)

### **ISCRIZIONI [3 / 3]**

Classe di appartenenza: documentaria

Tecnica di scrittura: fotografica

Posizione: Sul supporto primario: recto: in basso a destra

Trascrizione: 478

## **CONSERVAZIONE**

### **STATO DI CONSERVAZIONE**

Data: 2006

Stato di conservazione: discreto

## **CONDIZIONE GIURIDICA E VINCOLI**

### **CONDIZIONE GIURIDICA**

Indicazione generica: proprietà privata

## **FONTI E DOCUMENTI DI RIFERIMENTO**

### **DOCUMENTAZIONE FOTOGRAFICA**

Codice univoco della risorsa: SC\_F\_SUP-3u030-0002965\_IMG-0000989286

Genere: documentazione allegata

Tipo: scansione

Codice identificativo: TRN\_VI\_07\_0429

Collocazione del file nell'archivio locale: VI

Nome del file originale: TRN\_VI\_07\_0429.jpg

### **BIBLIOGRAFIA**

Genere: bibliografia di confronto

Autore: Centro Studi Triennale



Titolo libro o rivista: Guida della sesta triennale

Luogo di edizione: Milano

Anno di edizione: 1936

Codice scheda bibliografia: 3u030-00012

V., pp., nn.: pp. 117-126

## ACCESSO AI DATI

### SPECIFICHE DI ACCESSO AI DATI

Profilo di accesso: 1

## COMPILAZIONE

### COMPILAZIONE

Anno di redazione: 2006

Ente compilatore: Fondazione La Triennale di Milano

Nome: Redaelli, Elvia

