

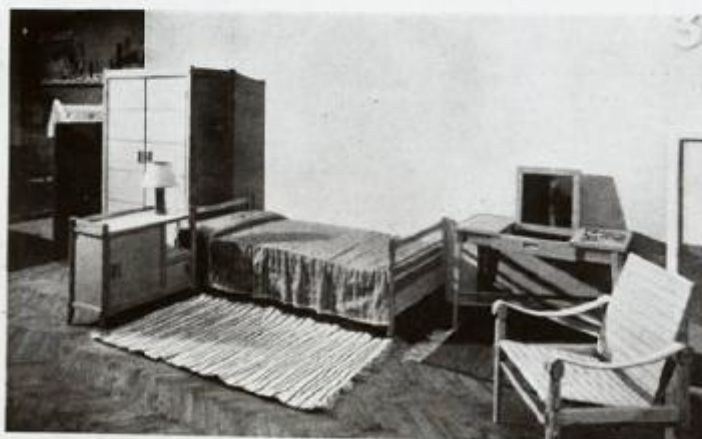
## VII Triennale - Mostra dell'attrezzatura coloniale - Riproduzione di camere della mostra

Non identificato



野營兵舎用の小型ベツト。風通しのよい編組の床に、小型薄型を並べた簡素なもの、野營向きに設計がついてゐるが、家そのものも手製で建てられさうな程度になつてゐる。壁、扉もけし面白。建築家 P. Malchioldi 設計、Pecorini & Paoli 社の製作に依る。

### 植民地向き諸什器展示部



建築家 C. E. Ross & G. G. Schindler 共同設計による簡素、分室移動向きに極めて簡素なものだが、一種の執しみのあるデザインである。家具戸間の項はすべて分解式になつて居り、引出し、戸間は単個の小器具になる様考へられてゐる。敷地、椅子織りはカマーナ（綿子織）である。

Link risorsa: <https://www.lombardiabeniculturali.it/fotografie/schede/IMM-3u030-0003695/>

Scheda SIRBeC: <https://www.lombardiabeniculturali.it/fotografie/schede-complete/IMM-3u030-0003695/>

## CODICI

Unità operativa: 3u030

Numero scheda: 3695

Codice scheda: IMM-3u030-0003695

Tipo di scheda: AFRLIMM

## SOGGETTO

### SOGGETTO

Indicazioni sul soggetto

Riproduzione dell'immagine del letto da campo e tavolino di legno scomponibile progetto dell'architetto Paolo Malchiodi, e della camera da letto smontabile in faesite decolorata e rovere sabbiato, progetto di Schirollo con la collaborazione dell'architetto Carlo Enrico Rava, esposti nella mostra dell'attrezzatura coloniale. Testi in lingua cinese.

Identificazione: VII Triennale - Mostra dell'attrezzatura coloniale - Riproduzione di camere della mostra

### CLASSIFICAZIONE

Altra classificazione: riproduzione

Tipo classificazione: Classificazione per genere fotografico Archivi dell'Immagine - Regione Lombardia

### THESAURUS

Descrittore: arredamento

Tipo thesaurus: Thesaurus AESS, Archivi dell'Immagine - Regione Lombardia

## LUOGO E DATA DELLA RIPRESA

### LOCALIZZAZIONE

Regione: Lombardia

Provincia: MI

Comune: Milano

Occasione: VII Triennale di Milano

Data: 1940/04/06 - 1940/06/23

### DATAZIONE GENERICA

Secolo: XX

Frazione di secolo: secondo quarto

### DATAZIONE SPECIFICA

Da: 1940/04/06

Validità: post

A: 1940/06/23

Validità: ante

## DEFINIZIONE CULTURALE

### AUTORE DELLA FOTOGRAFIA

Nome di persona o ente: Non identificato

Tipo intestazione: P

Codice scheda autore: AUF-LOM60-0000176

### AUTORE OPERA FOTOGRAFATA [1 / 3]

Nome di persona o ente: Rava, Carlo Enrico

Tipo intestazione: P

Dati anagrafici: sec. XX

Riferimento all'intervento: architetto

Codice scheda autore: 3u010-00209

Sigla per citazione: 00000209

Motivazione dell'attribuzione: documentazione

### AUTORE OPERA FOTOGRAFATA [2 / 3]

Nome di persona o ente: Schirollo

Tipo intestazione: P

Dati anagrafici: notizie 1940

Motivazione dell'attribuzione: documentazione

### AUTORE OPERA FOTOGRAFATA [3 / 3]

Nome di persona o ente: Malchiodi, Paolo

Tipo intestazione: P

Dati anagrafici: notizie 1940

Riferimento all'intervento: architetto

Codice scheda autore: 3u030-00549

Sigla per citazione: 00000196

Motivazione dell'attribuzione: documentazione

## COMPILAZIONE

### COMPILAZIONE

Anno di redazione: 2007

Ente compilatore: Fondazione La Triennale di Milano

Nome: Redaelli E.

**SUPPORTO COLLEGATO: AFRLSUP - SUP-3u030-0004454 [1 / 1]**

**CODICI**

Unità operativa: 3u030

Numero scheda: 4454

Codice scheda: SUP-3u030-0004454

**RIFERIMENTO SCHEDA IMMAGINE**

Codice IDK della scheda immagine: IMM-3u030-0003695

Tipo scheda: F

Livello ricerca: C

**CODICE UNIVOCO**

Codice regione: 03

Ente schedatore: R03/ Fondazione La Triennale di Milano

Ente competente: S27

**OGGETTO**

**OGGETTO**

Definizione dell'oggetto: positivo

Natura biblioteconomica dell'oggetto: m

Originalità: originale

**QUANTITA'**

Numero oggetti/elementi: 1

**SOGGETTO**

**TITOLO**

Titolo attribuito: Letto da campo e camera da letto nella mostra dell'attrezzatura coloniale

Specifiche titolo: del catalogatore

**LOCALIZZAZIONE GEOGRAFICO-AMMINISTRATIVA**

**INDICAZIONE DEL CONTENITORE FISICO**

Codice del contenitore fisico: 2695

Categoria del contenitore fisico: architettura

### **LOCALIZZAZIONE GEOGRAFICO-AMMINISTRATIVA ATTUALE**

Stato: Italia

Regione: Lombardia

Provincia: MI

Nome provincia: Milano

Codice ISTAT comune: 015146

Comune: Milano

### **COLLOCAZIONE SPECIFICA**

Tipologia: palazzo

Qualificazione: pubblico

Denominazione: Palazzo dell'Arte

Indirizzo: Viale Emilio Alemagna, 6

Denominazione struttura conservativa - livello 1: Fondazione La Triennale di Milano

Denominazione struttura conservativa - livello 2: Biblioteca del progetto - Archivio fotografico

Collocazione originaria: SI

## **UBICAZIONE**

### **UBICAZIONE FOTO**

Fondo: Archivio fotografico della Triennale di Milano

Sezione: VIITRN

Serie archivistica

1940. VII Triennale di Milano Esposizione internazionale delle arti decorative e industriali moderne e dell'architettura moderna

Sottoserie archivistica: [Ordine - Tradizione]

Contenitore: 08

Specifiche: Contenitore VIITRN 08

Collocazione: TRN\_VII\_08\_0513

Altra segnatura: TRN\_VII\_08\_0513

## CRONOLOGIA

### CRONOLOGIA GENERICA

Secolo: XX

Frazione di secolo: secondo quarto

### CRONOLOGIA SPECIFICA

Da: 1940/04/06

Validità: post

A: 1940/06/23

Validità: ante

### MOTIVAZIONE CRONOLOGIA

Motivazione: documentazione

Specifiche: inizio e fine VII Triennale

## DATI TECNICI

Indicazione di colore: BN

Materia e tecnica: gelatina bromuro d'argento/carta

### MISURE

Tipo misure: supporto primario

Unità di misura: cm.

Formato: 18x24

## DATI ANALITICI

### ISCRIZIONI [1 / 2]

Classe di appartenenza: didascalica

Tecnica di scrittura: tipografica

Posizione: Sul supporto primario: verso: in basso a destra

Trascrizione

[su etichetta adesiva]:

501.

SETTIMA TRIENNALE

1940

Mostra dell'attrezzatura coloniale

Paolo Melchiodi:  
lettino da campo scomponibile in legno

## **ISCRIZIONI [2 / 2]**

Classe di appartenenza: didascalica

Tecnica di scrittura: a penna

Posizione: Sul supporto primario: verso

Trascrizione

VII TR Attrezzatura coloniale

arch. Paolo Melchiodi:

lettino da campo scomponibile in legno

(esec. Ditta Giovanni Pecorini, Firenze)

VII Attrezzatura coloniale

arch. Carlo Enrico Rava

mobili eseguito G.G. Schirollo

## **CONSERVAZIONE**

### **STATO DI CONSERVAZIONE**

Data: 2007

Stato di conservazione: discreto

## **CONDIZIONE GIURIDICA E VINCOLI**

### **CONDIZIONE GIURIDICA**

Indicazione generica: proprietà privata

## **FONTI E DOCUMENTI DI RIFERIMENTO**

### **DOCUMENTAZIONE FOTOGRAFICA**

Codice univoco della risorsa: SC\_F\_SUP-3u030-0004454\_IMG-0000991368

Genere: documentazione allegata

Tipo: scansione

Codice identificativo: TRN\_VII\_08\_0513

Collocazione del file nell'archivio locale: VII

Nome del file originale: TRN\_VII\_08\_0513.jpg

### **BIBLIOGRAFIA**

Genere: bibliografia di confronto



Autore: Centro Studi Triennale

Titolo libro o rivista: VII Triennale di Milano - Guida

Luogo di edizione: Milano

Anno di edizione: 1940

Codice scheda bibliografia: 3u030-00020

V., pp., nn.: pp. 114-116

## **ACCESSO AI DATI**

### **SPECIFICHE DI ACCESSO AI DATI**

Profilo di accesso: 1

## **COMPILAZIONE**

### **COMPILAZIONE**

Anno di redazione: 2007

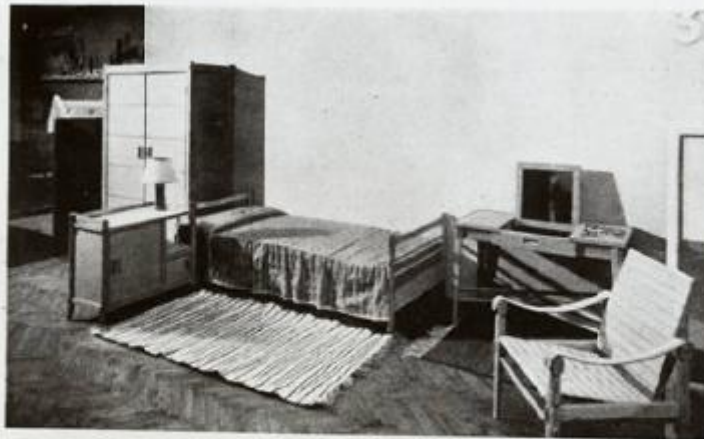
Ente compilatore: Fondazione La Triennale di Milano

Nome: Redaelli, Elvia



野營共合用の小型ベッド。風通しのよい編組の床に、小引渡網を置いた簡素なもの、野營向きに設計がついてゐるが、家そのものも手製で建てられさうな程度になつてゐる。壁、扉もけし面白。建築家 P. Malchioldi 設計、Pecchini e Paoi 社の製作に依る。

植民地向き諸什器展示部



建築家 C. E. Ross e G. G. Malchioldi 共同設計による居室。外廊付動向に極めて表裏なものだが、一種の執し心のあるアゼイである。家具戸間の楯はすべて分解式にもつて居り、引出し、戸端は単調の小型器になる隠考へられてゐる。敷地、椅子籠りはカマーナ（椅子型）である。