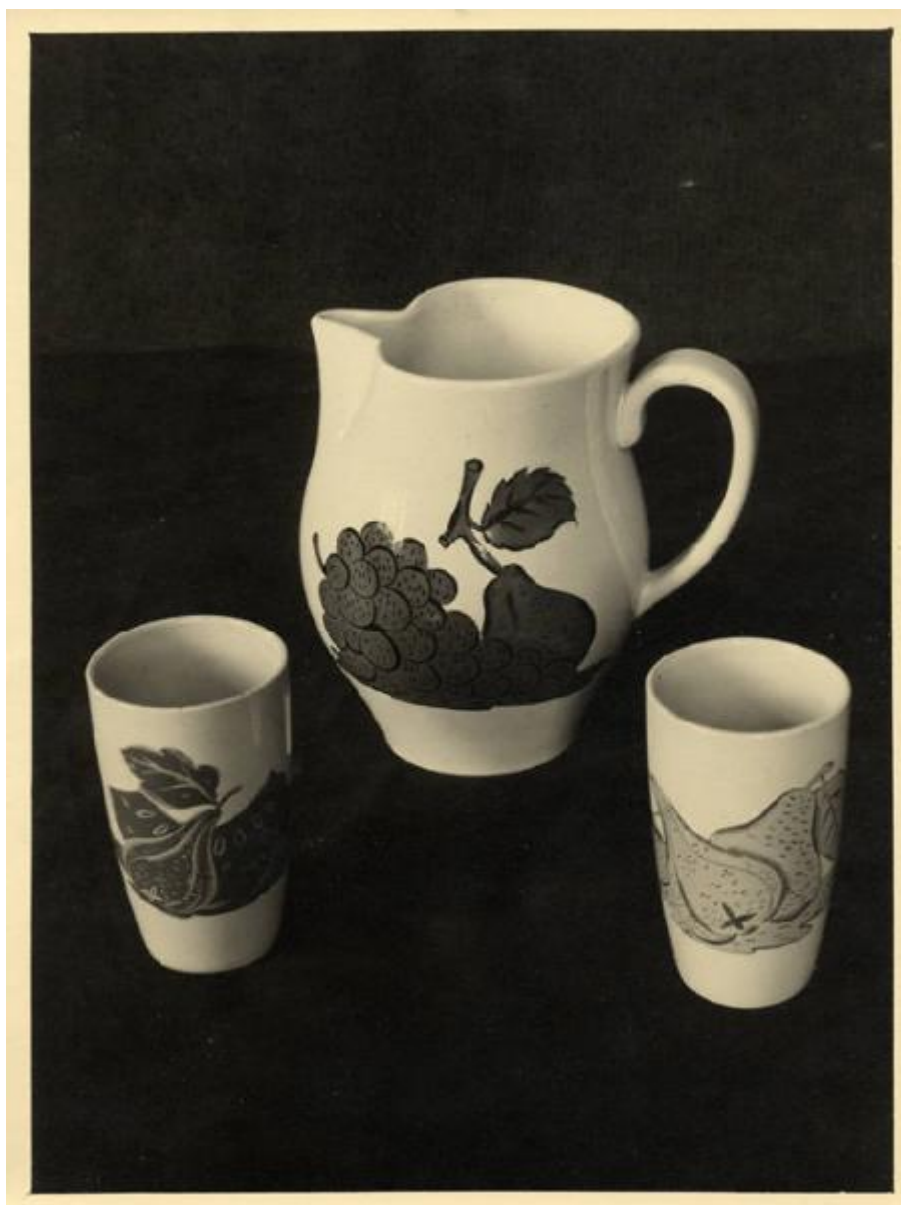


VII Triennale - Mostra della ceramica - Servizio da bibite di Guido Andlovitz

Non identificato



Link risorsa: <https://www.lombardiabeniculturali.it/fotografie/schede/IMM-3u030-0004143/>

Scheda SIRBeC: <https://www.lombardiabeniculturali.it/fotografie/schede-complete/IMM-3u030-0004143/>

CODICI

Unità operativa: 3u030

Numero scheda: 4143

Codice scheda: IMM-3u030-0004143

Tipo di scheda: AFRLIMM

SOGGETTO

SOGGETTO

Indicazioni sul soggetto

Servizio da bibite di Guido Andlovitz nella sezione della S.A. Ceramica Italiana di Laveno della mostra della ceramica.

Identificazione: VII Triennale - Mostra della ceramica - Servizio da bibite di Guido Andlovitz

THESAURUS

Descrittore: complementi d'arredo

Tipo thesaurus: Thesaurus Archivio Triennale

LUOGO E DATA DELLA RIPRESA

LOCALIZZAZIONE

Regione: Lombardia

Provincia: MI

Comune: Milano

Occasione: VII Triennale di Milano

Data: 1940/04/06 - 1940/06/23

DATAZIONE GENERICA

Secolo: XX

Frazione di secolo: secondo quarto

DATAZIONE SPECIFICA

Da: 1940/04/06

Validità: post

A: 1940/06/23

Validità: ante

DEFINIZIONE CULTURALE

AUTORE DELLA FOTOGRAFIA

Nome di persona o ente: Non identificato

Tipo intestazione: P

Codice scheda autore: AUF-LOM60-0000176

AUTORE OPERA FOTOGRAFATA

Nome di persona o ente: Andloviz, Guido

Tipo intestazione: P

Dati anagrafici: 1900-1965

Riferimento all'intervento: architetto

Codice scheda autore: 3u010-00202

Sigla per citazione: 00000202

Motivazione dell'attribuzione: documentazione

COMPILAZIONE

COMPILAZIONE

Anno di redazione: 2007

Ente compilatore: Fondazione La Triennale di Milano

Nome: Redaelli E.

SUPPORTO COLLEGATO: AFRLSUP - SUP-3u030-0004902 [1 / 1]

CODICI

Unità operativa: 3u030

Numero scheda: 4902

Codice scheda: SUP-3u030-0004902

RIFERIMENTO SCHEDA IMMAGINE

Codice IDK della scheda immagine: IMM-3u030-0004143

Tipo scheda: F

Livello ricerca: C

CODICE UNIVOCO

Codice regione: 03

Ente schedatore: R03/ Fondazione La Triennale di Milano

Ente competente: S27

OGGETTO

OGGETTO

Definizione dell'oggetto: positivo

Natura biblioteconomica dell'oggetto: m

Originalità: originale

QUANTITA'

Numero oggetti/elementi: 1

SOGGETTO

TITOLO

Titolo attribuito: Servizio da bibite nella sezione della S.A. Ceramica Italiana di Laveno della mostra della ceramica

Specifiche titolo: del catalogatore

LOCALIZZAZIONE GEOGRAFICO-AMMINISTRATIVA

INDICAZIONE DEL CONTENITORE FISICO

Codice del contenitore fisico: 2695

Categoria del contenitore fisico: architettura

LOCALIZZAZIONE GEOGRAFICO-AMMINISTRATIVA ATTUALE

Stato: Italia

Regione: Lombardia

Provincia: MI

Nome provincia: Milano

Codice ISTAT comune: 015146

Comune: Milano

COLLOCAZIONE SPECIFICA

Tipologia: palazzo

Qualificazione: pubblico

Denominazione: Palazzo dell'Arte

Indirizzo: Viale Emilio Alemagna, 6

Denominazione struttura conservativa - livello 1: Fondazione La Triennale di Milano

Denominazione struttura conservativa - livello 2: Biblioteca del progetto - Archivio fotografico

Collocazione originaria: SI

UBICAZIONE

UBICAZIONE FOTO

Fondo: Archivio fotografico della Triennale di Milano

Sezione: VIITRN

Serie archivistica

1940. VII Triennale di Milano Esposizione internazionale delle arti decorative e industriali moderne e dell'architettura moderna

Sottoserie archivistica: [Ordine - Tradizione]

Contenitore: 15

Specifiche: Contenitore VIITRN 15

Collocazione: TRN_VII_15_0959

Altra segnatura: TRN_VII_15_0959

CRONOLOGIA

CRONOLOGIA GENERICA

Secolo: XX

Frazione di secolo: secondo quarto

CRONOLOGIA SPECIFICA

Da: 1940/04/06

Validità: post

A: 1940/06/23

Validità: ante

MOTIVAZIONE CRONOLOGIA

Motivazione: documentazione

Specifiche: inizio e fine VII Triennale

DATI TECNICI

Indicazione di colore: BN

Materia e tecnica: gelatina bromuro d'argento/carta

MISURE

Tipo misure: supporto primario

Unità di misura: cm.

Formato: 18x24

DATI ANALITICI

ISCRIZIONI [1 / 2]

Classe di appartenenza: didascalica

Tecnica di scrittura: tipografica

Posizione: Sul supporto primario: verso: in basso a destra

Trascrizione

[su etichetta adesiva]:

722a.

SETTIMA TRIENNALE

1940

Mostra della ceramica

Sezione della S.A. Ceramica Italiana di Laveno
Guido Andloviz:
servizio da bibite

ISCRIZIONI [2 / 2]

Classe di appartenenza: didascalica

Tecnica di scrittura: a penna

Posizione: Sul supporto primario: verso

Trascrizione

VII T.

Servizio da bibita in terraglia [...]

Decorazione frutta in diversi colori sotto vernice
di Andloviz

S.A. Ceramica di Laveno

CONSERVAZIONE

STATO DI CONSERVAZIONE

Data: 2007

Stato di conservazione: discreto

Indicazioni specifiche: ingiallimento

CONDIZIONE GIURIDICA E VINCOLI

CONDIZIONE GIURIDICA

Indicazione generica: proprietà privata

FONTI E DOCUMENTI DI RIFERIMENTO

DOCUMENTAZIONE FOTOGRAFICA

Codice univoco della risorsa: SC_F_SUP-3u030-0004902_IMG-0000991816

Genere: documentazione allegata

Tipo: scansione

Codice identificativo: TRN_VII_15_0959

Collocazione del file nell'archivio locale: VII

Nome del file originale: TRN_VII_15_0959.jpg

BIBLIOGRAFIA [1 / 2]

Genere: bibliografia di confronto

Autore: Centro Studi Triennale

Titolo libro o rivista: VII Triennale di Milano - Guida

Luogo di edizione: Milano

Anno di edizione: 1940

Codice scheda bibliografia: 3u030-00020

V., pp., nn.: pp. 136-137

BIBLIOGRAFIA [2 / 2]

Genere: bibliografia di confronto

Titolo libro o rivista: Domus n. 149, maggio 1940

Titolo contributo: Ceramiche di Laveno alla Triennale

Luogo di edizione: Milano

Anno di edizione: 1940

Codice scheda bibliografia: 3u030-00065

V., pp., nn.: pp. 38-43

ACCESSO AI DATI

SPECIFICHE DI ACCESSO AI DATI

Profilo di accesso: 1

COMPILAZIONE

COMPILAZIONE

Anno di redazione: 2007

Ente compilatore: Fondazione La Triennale di Milano

Nome: Redaelli, Elvia

