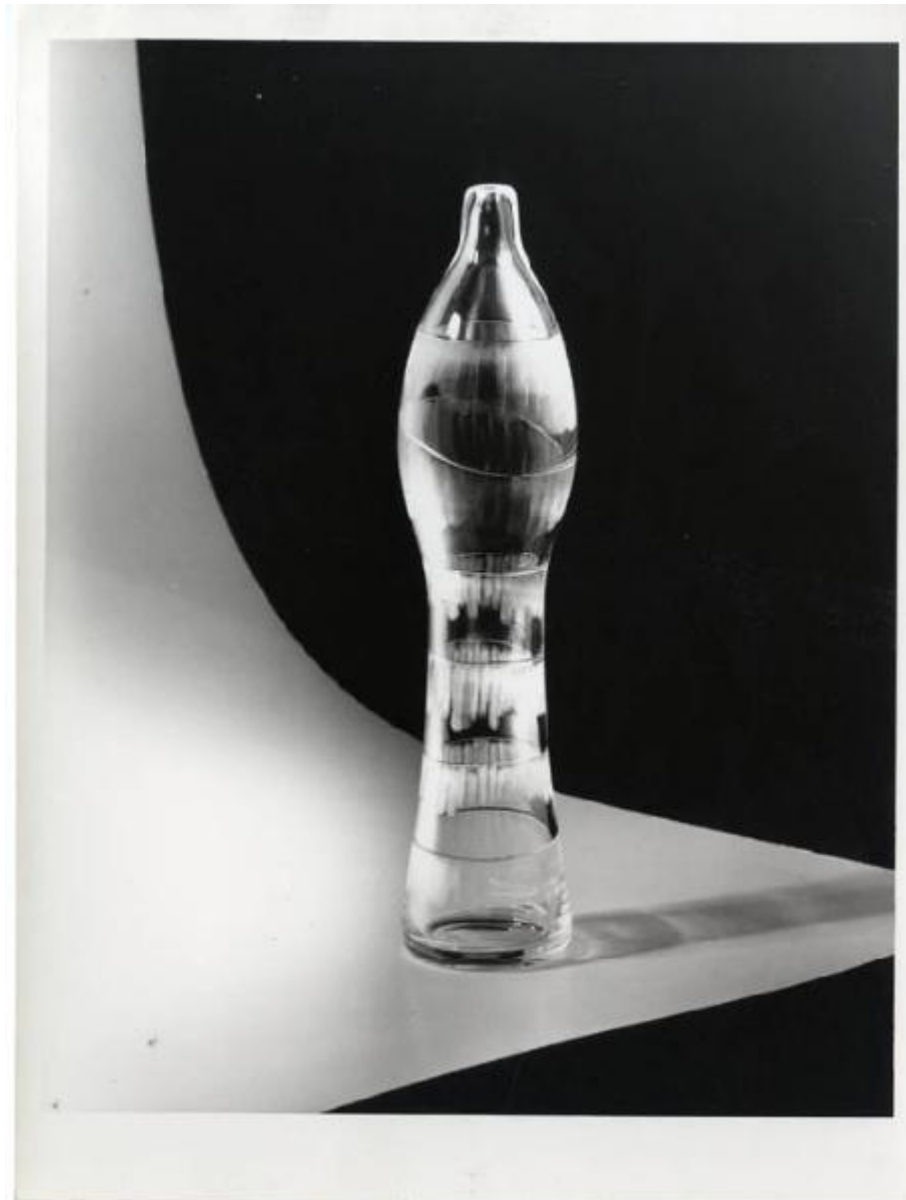


# **X Triennale - Forma scandinava - Svezia - Vaso in cristallo**

**Non identificato**



Link risorsa: <https://www.lombardiabeniculturali.it/fotografie/schede/IMM-3u030-0006285/>

Scheda SIRBeC: <https://www.lombardiabeniculturali.it/fotografie/schede-complete/IMM-3u030-0006285/>

## **CODICI**

Unità operativa: 3u030

Numero scheda: 6285

Codice scheda: IMM-3u030-0006285

Tipo di scheda: AFRLIMM

## **SOGGETTO**

### **SOGGETTO**

Indicazioni sul soggetto: Vaso in cristallo esposto nella sezione della Svezia nella Forma scandinava.

Identificazione: X Triennale - Forma scandinava - Svezia - Vaso in cristallo

### **CLASSIFICAZIONE**

Altra classificazione: foto di oggetti

Tipo classificazione: Classificazione per genere fotografico Archivi dell'Immagine - Regione Lombardia

### **THESAURUS**

Descrittore: complementi d'arredo

Tipo thesaurus: Thesaurus Archivio Triennale

## **LUOGO E DATA DELLA RIPRESA**

### **LOCALIZZAZIONE**

Regione: Lombardia

Provincia: MI

Comune: Milano

Occasione: X Triennale di Milano

Data: 1954/08/28 - 1954/11/15

### **DATAZIONE GENERICA**

Secolo: XX

Frazione di secolo: terzo quarto

### **DATAZIONE SPECIFICA**

Da: 1954/08/28

Validità: post

A: 1954/11/15

Validità: ante

## DEFINIZIONE CULTURALE

### AUTORE DELLA FOTOGRAFIA

Nome di persona o ente: Non identificato

Tipo intestazione: P

Riferimento all'intervento: fotografo principale

Codice scheda autore: AUF-LOM60-0000176

### AUTORE OPERA FOTOGRAFATA

Nome di persona o ente: Öhrström, Edwin

Tipo intestazione: P

Dati anagrafici: notizie 1940-1954

Riferimento all'intervento: vetraio

Codice scheda autore: 3u030-00730

Sigla per citazione: 00000179

Motivazione dell'attribuzione: documentazione

## COMPILAZIONE

### COMPILAZIONE

Anno di redazione: 2008

Ente compilatore: Fondazione La Triennale di Milano

Nome: Redaelli E.

## SUPPORTO COLLEGATO: AFRLSUP - SUP-3u030-0007328 [1 / 1]

### CODICI

Unità operativa: 3u030

Numero scheda: 7328

Codice scheda: SUP-3u030-0007328

### RIFERIMENTO SCHEDA IMMAGINE

Codice IDK della scheda immagine: IMM-3u030-0006285

Tipo scheda: F

Livello ricerca: C

### CODICE UNIVOCO

Codice regione: 03

Ente schedatore: R03/ Fondazione La Triennale di Milano

Ente competente: S27

### OGGETTO

#### OGGETTO

Definizione dell'oggetto: positivo

Natura biblioteconomica dell'oggetto: m

Originalità: originale

#### QUANTITA'

Numero oggetti/elementi: 1

### SOGGETTO

#### TITOLO

Titolo attribuito: Vaso in cristallo esposto nella sezione svedese nella Forma scandinava

Specifiche titolo: del catalogatore

### LOCALIZZAZIONE GEOGRAFICO-AMMINISTRATIVA

#### INDICAZIONE DEL CONTENITORE FISICO

Codice del contenitore fisico: 2695

Categoria del contenitore fisico: architettura

### **LOCALIZZAZIONE GEOGRAFICO-AMMINISTRATIVA ATTUALE**

Stato: Italia

Regione: Lombardia

Provincia: MI

Nome provincia: Milano

Codice ISTAT comune: 015146

Comune: Milano

### **COLLOCAZIONE SPECIFICA**

Tipologia: palazzo

Qualificazione: pubblico

Denominazione: Palazzo dell'Arte

Indirizzo: Viale Emilio Alemagna, 6

Denominazione struttura conservativa - livello 1: Fondazione La Triennale di Milano

Denominazione struttura conservativa - livello 2: Biblioteca del progetto - Archivio fotografico

Collocazione originaria: SI

## **UBICAZIONE**

### **UBICAZIONE FOTO**

Fondo: Archivio fotografico della Triennale di Milano

Sezione: XTRN

Serie archivistica

1954. X Triennale di Milano Esposizione internazionale delle arti decorative e industriali moderne e dell'architettura moderna

Sottoserie archivistica: [Prefabbricazione - Industrial Design]

Contenitore: 10

Specifiche: Contenitore X TRN 10

Collocazione: TRN\_X\_10\_0601

Altra segnatura: TRN\_X\_10\_0601

## CRONOLOGIA

### CRONOLOGIA GENERICA

Secolo: XX

Frazione di secolo: terzo quarto

### CRONOLOGIA SPECIFICA

Da: 1954/08/28

Validità: post

A: 1954/11/15

Validità: ante

### MOTIVAZIONE CRONOLOGIA

Motivazione: documentazione

## DATI TECNICI

Indicazione di colore: BN

Materia e tecnica: gelatina bromuro d'argento/carta

### MISURE

Tipo misure: supporto primario

Unità di misura: cm.

Formato: 18x24

## DATI ANALITICI

### ISCRIZIONI

Classe di appartenenza: didascalica

Tecnica di scrittura: tipografica

Posizione: Sul supporto primario: verso: in basso

Trascrizione

[su etichetta adesiva]:

646.

DECIMA TRIENNALE

1954

Forma scandinava-

Svezia:

particolare, oggetti di vetro

## STEMMI/MARCHI/TIMBRI

Classe di appartenenza: timbro

Qualificazione: copyright

Identificazione: Orrefors

Posizione: sul supporto primario: verso: al centro

Descrizione: "ORREFORS COPYRIGHT

No.....

ARTIST.....ÖHRSTRÖM....."

## CONSERVAZIONE

### STATO DI CONSERVAZIONE

Data: 2008

Stato di conservazione: discreto

## CONDIZIONE GIURIDICA E VINCOLI

### CONDIZIONE GIURIDICA

Indicazione generica: proprietà privata

## FONTI E DOCUMENTI DI RIFERIMENTO

### DOCUMENTAZIONE FOTOGRAFICA

Codice univoco della risorsa: SC\_F\_SUP-3u030-0007328\_IMG-0000997895

Genere: documentazione allegata

Tipo: scansione

Codice identificativo: TRN\_X\_10\_0601

Collocazione del file nell'archivio locale: X

Nome del file originale: TRN\_X\_10\_0601.jpg

### BIBLIOGRAFIA

Genere: bibliografia di confronto

Autore: Decima Triennale

Titolo libro o rivista: Decima Triennale di Milano

Luogo di edizione: Milano

Anno di edizione: 1954

Codice scheda bibliografia: 3u030

V., pp., nn.: pp. 268-274

## ACCESSO AI DATI

### SPECIFICHE DI ACCESSO AI DATI

Profilo di accesso: 1

## COMPILAZIONE

### COMPILAZIONE

Anno di redazione: 2008

Ente compilatore: Fondazione La Triennale di Milano

Nome: Redaelli, Elvia



