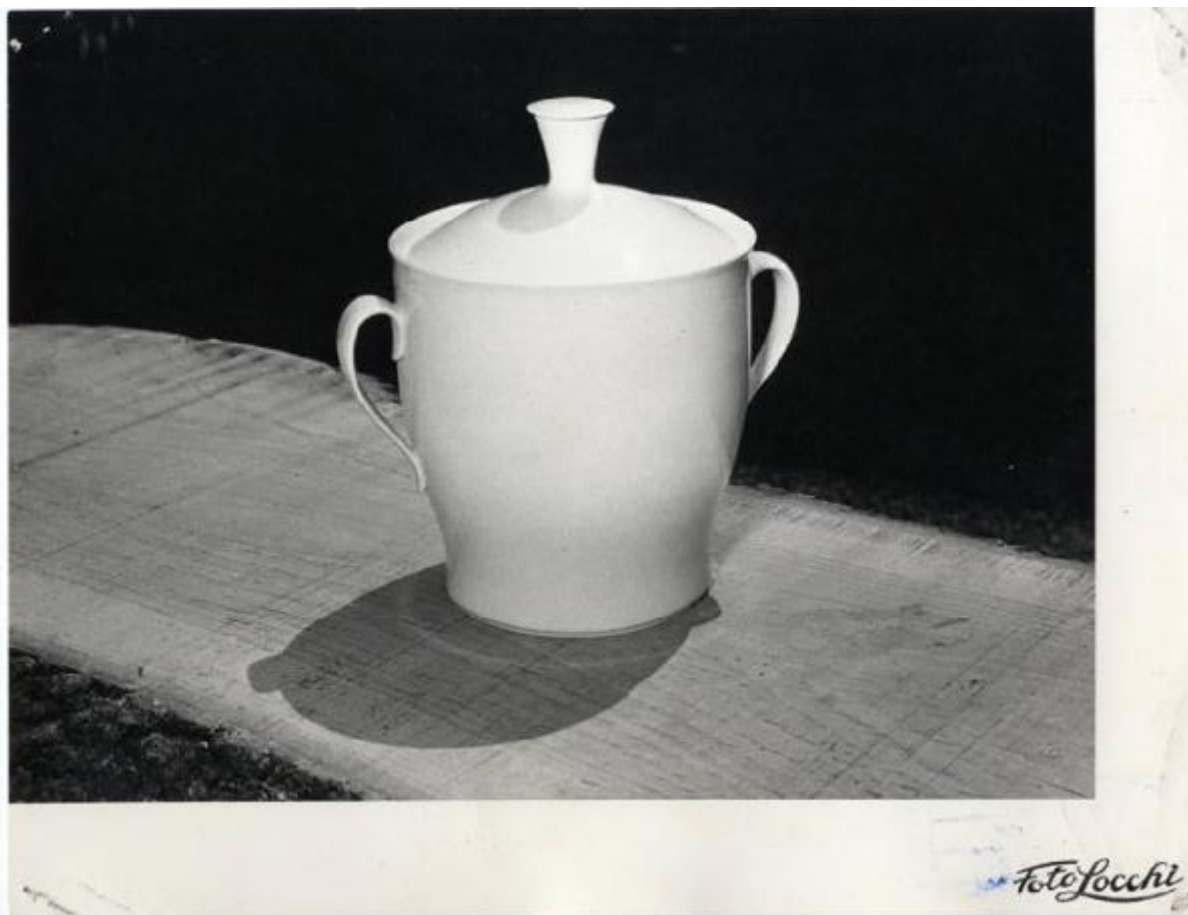


X Triennale - Mostra merceologica - Sezione C - Zuppiera in porcellana - Giovanni Gariboldi

Foto Locchi



Link risorsa: <https://www.lombardiabeniculturali.it/fotografie/schede/IMM-3u030-0006406/>

Scheda SIRBeC: <https://www.lombardiabeniculturali.it/fotografie/schede-complete/IMM-3u030-0006406/>

CODICI

Unità operativa: 3u030

Numero scheda: 6406

Codice scheda: IMM-3u030-0006406

Tipo di scheda: AFRLIMM

SOGGETTO

SOGGETTO

Indicazioni sul soggetto

Zuppiera in porcellana di Giovanni Gariboldi realizzata dalla Richard Ginori, esposta nella Sezione C della mostra merceologica.

Identificazione: X Triennale - Mostra merceologica - Sezione C - Zuppiera in porcellana - Giovanni Gariboldi

CLASSIFICAZIONE

Altra classificazione: foto di oggetti

Tipo classificazione: Classificazione per genere fotografico Archivi dell'Immagine - Regione Lombardia

THESAURUS

Descrittore: complementi d'arredo

Tipo thesaurus: Thesaurus Archivio Triennale

LUOGO E DATA DELLA RIPRESA

LOCALIZZAZIONE

Regione: Lombardia

Provincia: MI

Comune: Milano

Occasione: X Triennale di Milano

Data: 1954/08/28 - 1954/11/15

DATAZIONE GENERICA

Secolo: XX

Frazione di secolo: terzo quarto

DATAZIONE SPECIFICA

Da: 1954/08/28

Validità: post

A: 1954/11/15

Validità: ante

DEFINIZIONE CULTURALE

AUTORE DELLA FOTOGRAFIA

Nome di persona o ente: Foto Locchi

Tipo intestazione: E

Dati anagrafici/estremi cronologici: Dati anagrafici da compilare

Riferimento all'intervento: fotografo principale

Codice scheda autore: AUF-3u030-0000066

Motivazione dell'attribuzione: timbro

AUTORE OPERA FOTOGRAFATA

Nome di persona o ente: Gariboldi, Giovanni

Tipo intestazione: P

Dati anagrafici: sec. XIX seconda metà- sec. XX

Codice scheda autore: 3u030-00252

Sigla per citazione: 00000196

COMPILAZIONE

COMPILAZIONE

Anno di redazione: 2008

Ente compilatore: Fondazione La Triennale di Milano

Nome: Redaelli E.

SUPPORTO COLLEGATO: AFRLSUP - SUP-3u030-0007449 [1 / 1]

CODICI

Unità operativa: 3u030

Numero scheda: 7449

Codice scheda: SUP-3u030-0007449

RIFERIMENTO SCHEDA IMMAGINE

Codice IDK della scheda immagine: IMM-3u030-0006406

Tipo scheda: F

Livello ricerca: C

CODICE UNIVOCO

Codice regione: 03

Ente schedatore: R03/ Fondazione La Triennale di Milano

Ente competente: S27

OGGETTO

OGGETTO

Definizione dell'oggetto: positivo

Natura biblioteconomica dell'oggetto: m

Originalità: originale

QUANTITA'

Numero oggetti/elementi: 1

SOGGETTO

TITOLO

Titolo attribuito: Zuppiera in porcellana nella sezione C della mostra merceologica

Specifiche titolo: del catalogatore

LOCALIZZAZIONE GEOGRAFICO-AMMINISTRATIVA

INDICAZIONE DEL CONTENITORE FISICO

Codice del contenitore fisico: 2695

Categoria del contenitore fisico: architettura

LOCALIZZAZIONE GEOGRAFICO-AMMINISTRATIVA ATTUALE

Stato: Italia

Regione: Lombardia

Provincia: MI

Nome provincia: Milano

Codice ISTAT comune: 015146

Comune: Milano

COLLOCAZIONE SPECIFICA

Tipologia: palazzo

Qualificazione: pubblico

Denominazione: Palazzo dell'Arte

Indirizzo: Viale Emilio Alemagna, 6

Denominazione struttura conservativa - livello 1: Fondazione La Triennale di Milano

Denominazione struttura conservativa - livello 2: Biblioteca del progetto - Archivio fotografico

Collocazione originaria: SI

UBICAZIONE

UBICAZIONE FOTO

Fondo: Archivio fotografico della Triennale di Milano

Sezione: XTRN

Serie archivistica

1954. X Triennale di Milano Esposizione internazionale delle arti decorative e industriali moderne e dell'architettura moderna

Sottoserie archivistica: [Prefabbricazione - Industrial Design]

Contenitore: 12

Specifiche: Contenitore X TRN 12

Collocazione: TRN_X_12_0722

Altra segnatura: TRN_X_12_0722

CRONOLOGIA

CRONOLOGIA GENERICA

Secolo: XX

Frazione di secolo: terzo quarto

CRONOLOGIA SPECIFICA

Da: 1954/08/28

Validità: post

A: 1954/11/15

Validità: ante

MOTIVAZIONE CRONOLOGIA

Motivazione: documentazione

DATI TECNICI

Indicazione di colore: BN

Materia e tecnica: gelatina bromuro d'argento/carta

MISURE

Tipo misure: supporto primario

Unità di misura: cm.

Formato: 18x24

DATI ANALITICI

ISCRIZIONI [1 / 3]

Classe di appartenenza: didascalica

Tecnica di scrittura: tipografica

Posizione: Sul supporto primario: verso: in basso

Trascrizione

[su etichetta adesiva]:

222.

DECIMA TRIENNALE

1954

Mostra merceologica:

ceramiche-

porcellana, dis. Giovanni Gariboldi

esec. S.C. Richard Ginori

ISCRIZIONI [2 / 3]

Classe di appartenenza: didascalica

Tecnica di scrittura: tipografica

Posizione: Sul supporto primario: verso: a destra

Trascrizione: [su etichetta incollata]:

S.C. RICHARD GINORI
DIS. GIOVANNI GARIBOLDI
PORCELLANA

ISCRIZIONI [3 / 3]

Classe di appartenenza: indicazione di responsabilità

Tecnica di scrittura: fotografica

Posizione: Sul supporto primario: recto: in basso a destra

Trascrizione: FotoLocchi

STEMMI/MARCHI/TIMBRI

Classe di appartenenza: timbro

Identificazione: Richard Ginori

Posizione: sul supporto primario: verso: in basso a destra

Descrizione: "RICHARD GINORI

SERVIZIO ARTISTICO

N.

DIS.re"

CONSERVAZIONE

STATO DI CONSERVAZIONE

Data: 2008

Stato di conservazione: discreto

Indicazioni specifiche: fori - polvere

CONDIZIONE GIURIDICA E VINCOLI

CONDIZIONE GIURIDICA

Indicazione generica: proprietà privata

FONTI E DOCUMENTI DI RIFERIMENTO

DOCUMENTAZIONE FOTOGRAFICA

Codice univoco della risorsa: SC_F_SUP-3u030-0007449_IMG-0000998015

Genere: documentazione allegata

Tipo: scansione

Codice identificativo: TRN_X_12_0722

Collocazione del file nell'archivio locale: X

Nome del file originale: TRN_X_12_0722.jpg

BIBLIOGRAFIA

Genere: bibliografia di confronto

Autore: Decima Triennale

Titolo libro o rivista: Decima Triennale di Milano

Luogo di edizione: Milano

Anno di edizione: 1954

Codice scheda bibliografia: 3u030

V., pp., nn.: pp. 345-353

ACCESSO AI DATI

SPECIFICHE DI ACCESSO AI DATI

Profilo di accesso: 1

COMPILAZIONE

COMPILAZIONE

Anno di redazione: 2008

Ente compilatore: Fondazione La Triennale di Milano

Nome: Redaelli, Elvia

