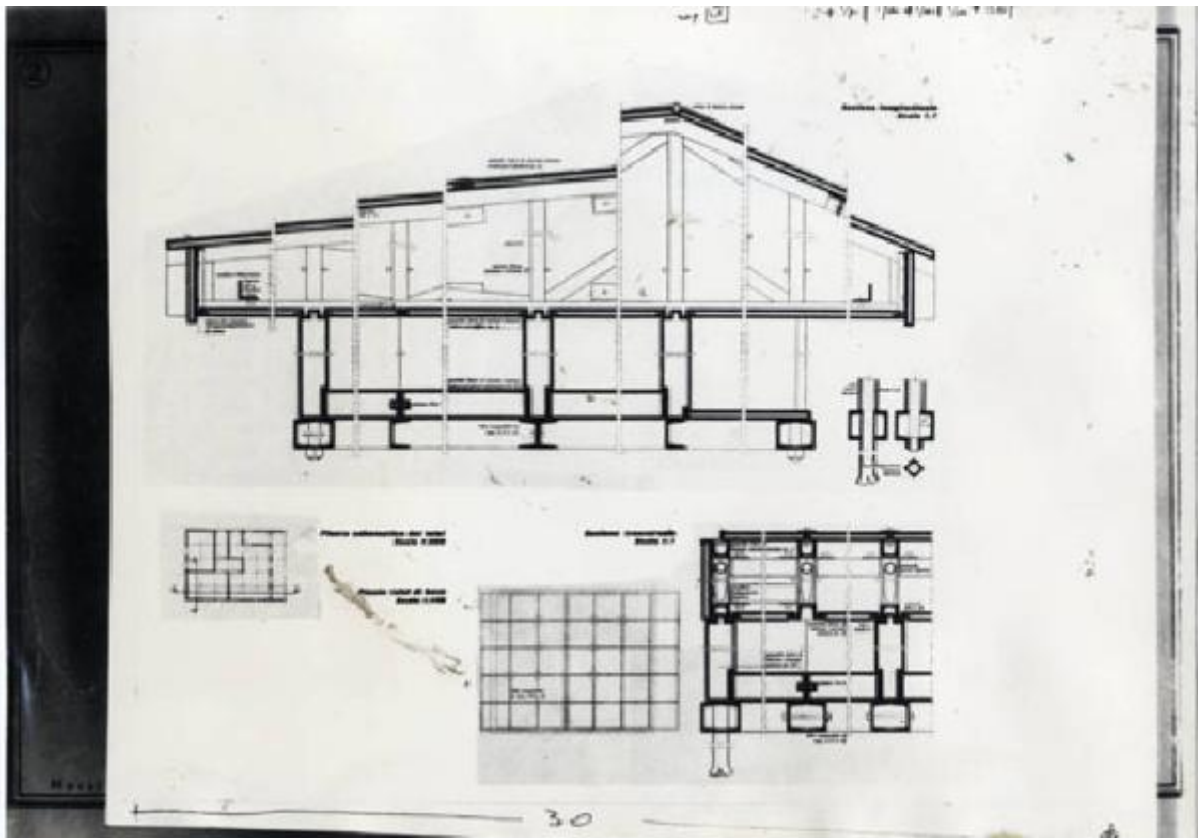


# X Triennale - Parco Sempione - Casa prefabbricata di montagna - Disegno di progetto - Luciano Baldessari - Marcello Grisotti

Non identificato



Link risorsa: <https://www.lombardiabeniculturali.it/fotografie/schede/IMM-3u030-0006646/>

Scheda SIRBeC: <https://www.lombardiabeniculturali.it/fotografie/schede-complete/IMM-3u030-0006646/>

## CODICI

Unità operativa: 3u030

Numero scheda: 6646

Codice scheda: IMM-3u030-0006646

Tipo di scheda: AFRLIMM

## SOGGETTO

### SOGGETTO

Indicazioni sul soggetto

Disegno di progetto degli architetti Luciano Baldessari e Marcello Grisotti della casa prefabbricata di montagna realizzata nel parco Sempione per la decima Triennale.

Identificazione

X Triennale - Parco Sempione - Casa prefabbricata di montagna - Disegno di progetto - Luciano Baldessari - Marcello Grisotti

### CLASSIFICAZIONE

Altra classificazione: riproduzione

Tipo classificazione: Classificazione per genere fotografico Archivi dell'Immagine - Regione Lombardia

### THESAURUS [1 / 2]

Descrittore: architettura

Tipo thesaurus: Thesaurus AESS, Archivi dell'Immagine - Regione Lombardia

### THESAURUS [2 / 2]

Descrittore: grafica

Tipo thesaurus: Thesaurus Archivio Triennale

## LUOGO E DATA DELLA RIPRESA

### LOCALIZZAZIONE

Regione: Lombardia

Provincia: MI

Comune: Milano

Occasione: X Triennale di Milano

Data: 1954/08/28 - 1954/11/15

## DATAZIONE GENERICA

Secolo: XX

Frazione di secolo: terzo quarto

## DATAZIONE SPECIFICA

Da: 1954/08/28

Validità: post

A: 1954/11/15

Validità: ante

## DEFINIZIONE CULTURALE

### AUTORE DELLA FOTOGRAFIA

Nome di persona o ente: Non identificato

Tipo intestazione: P

Riferimento all'intervento: fotografo principale

Codice scheda autore: AUF-LOM60-0000176

### AUTORE OPERA FOTOGRAFATA [1 / 2]

Nome di persona o ente: Baldessari, Luciano

Tipo intestazione: P

Dati anagrafici: 1896-post 1974

Riferimento all'intervento: architetto

Codice scheda autore: 3u010-00033

Sigla per citazione: 00000033

Motivazione dell'attribuzione: documentazione

### AUTORE OPERA FOTOGRAFATA [2 / 2]

Nome di persona o ente: Grisotti, Marcello

Tipo intestazione: P

Dati anagrafici: 1919-

Riferimento all'intervento: architetto

Codice scheda autore: 3u030-00798

Motivazione dell'attribuzione: documentazione

## COMPILAZIONE

### COMPILAZIONE

Anno di redazione: 2008

Ente compilatore: Fondazione La Triennale di Milano

Nome: Redaelli E.

## SUPPORTO COLLEGATO: AFRLSUP - SUP-3u030-0007693 [1 / 1]

### CODICI

Unità operativa: 3u030

Numero scheda: 7693

Codice scheda: SUP-3u030-0007693

### RIFERIMENTO SCHEDA IMMAGINE

Codice IDK della scheda immagine: IMM-3u030-0006646

Tipo scheda: F

Livello ricerca: C

### CODICE UNIVOCO

Codice regione: 03

Ente schedatore: R03/ Fondazione La Triennale di Milano

Ente competente: S27

### OGGETTO

#### OGGETTO

Definizione dell'oggetto: positivo

Natura biblioteconomica dell'oggetto: m

Originalità: originale

#### QUANTITA'

Numero oggetti/elementi: 1

### SOGGETTO

#### TITOLO

Titolo attribuito: Disegno di progetto della casa prefabbricata di montagna

Specifiche titolo: del catalogatore

### LOCALIZZAZIONE GEOGRAFICO-AMMINISTRATIVA

#### INDICAZIONE DEL CONTENITORE FISICO

Codice del contenitore fisico: 2695

Categoria del contenitore fisico: architettura

### **LOCALIZZAZIONE GEOGRAFICO-AMMINISTRATIVA ATTUALE**

Stato: Italia

Regione: Lombardia

Provincia: MI

Nome provincia: Milano

Codice ISTAT comune: 015146

Comune: Milano

### **COLLOCAZIONE SPECIFICA**

Tipologia: palazzo

Qualificazione: pubblico

Denominazione: Palazzo dell'Arte

Indirizzo: Viale Emilio Alemagna, 6

Denominazione struttura conservativa - livello 1: Fondazione La Triennale di Milano

Denominazione struttura conservativa - livello 2: Biblioteca del progetto - Archivio fotografico

Collocazione originaria: SI

## **UBICAZIONE**

### **UBICAZIONE FOTO**

Fondo: Archivio fotografico della Triennale di Milano

Sezione: XTRN

Serie archivistica

1954. X Triennale di Milano Esposizione internazionale delle arti decorative e industriali moderne e dell'architettura moderna

Sottoserie archivistica: [Prefabbricazione - Industrial Design]

Contenitore: 15

Specifiche: Contenitore X TRN 15

Collocazione: TRN\_X\_15\_0940

Altra segnatura: TRN\_X\_15\_0940

## CRONOLOGIA

### CRONOLOGIA GENERICA

Secolo: XX

Frazione di secolo: terzo quarto

### CRONOLOGIA SPECIFICA

Da: 1954/08/28

Validità: post

A: 1954/11/15

Validità: ante

### MOTIVAZIONE CRONOLOGIA

Motivazione: documentazione

## DATI TECNICI

Indicazione di colore: BN

Materia e tecnica: gelatina bromuro d'argento/carta

### MISURE

Tipo misure: supporto primario

Unità di misura: cm.

Formato: 13x18

## DATI ANALITICI

### ISCRIZIONI

Classe di appartenenza: didascalica

Tecnica di scrittura: tipografica

Posizione: Sul supporto primario: verso

Trascrizione: [su etichetta adesiva]:  
888.

DECIMA TRIENNALE  
1954

Casa prefabbricata di montagna:  
sezione

## CONSERVAZIONE

### STATO DI CONSERVAZIONE

Data: 2008

Stato di conservazione: discreto

Indicazioni specifiche: macchie

## CONDIZIONE GIURIDICA E VINCOLI

### CONDIZIONE GIURIDICA

Indicazione generica: proprietà privata

## FONTI E DOCUMENTI DI RIFERIMENTO

### DOCUMENTAZIONE FOTOGRAFICA

Codice univoco della risorsa: SC\_F\_SUP-3u030-0007693\_IMG-0000998250

Genere: documentazione allegata

Tipo: scansione

Codice identificativo: TRN\_X\_15\_0940

Collocazione del file nell'archivio locale: X

Nome del file originale: TRN\_X\_15\_0940.jpg

### BIBLIOGRAFIA

Genere: bibliografia di confronto

Autore: Decima Triennale

Titolo libro o rivista: Decima Triennale di Milano

Luogo di edizione: Milano

Anno di edizione: 1954

Codice scheda bibliografia: 3u030

V., pp., nn.: pp. 442-445

## ACCESSO AI DATI

### SPECIFICHE DI ACCESSO AI DATI



Profilo di accesso: 1

## COMPILAZIONE

### COMPILAZIONE

Anno di redazione: 2008

Ente compilatore: Fondazione La Triennale di Milano

Nome: Redaelli, Elvia

