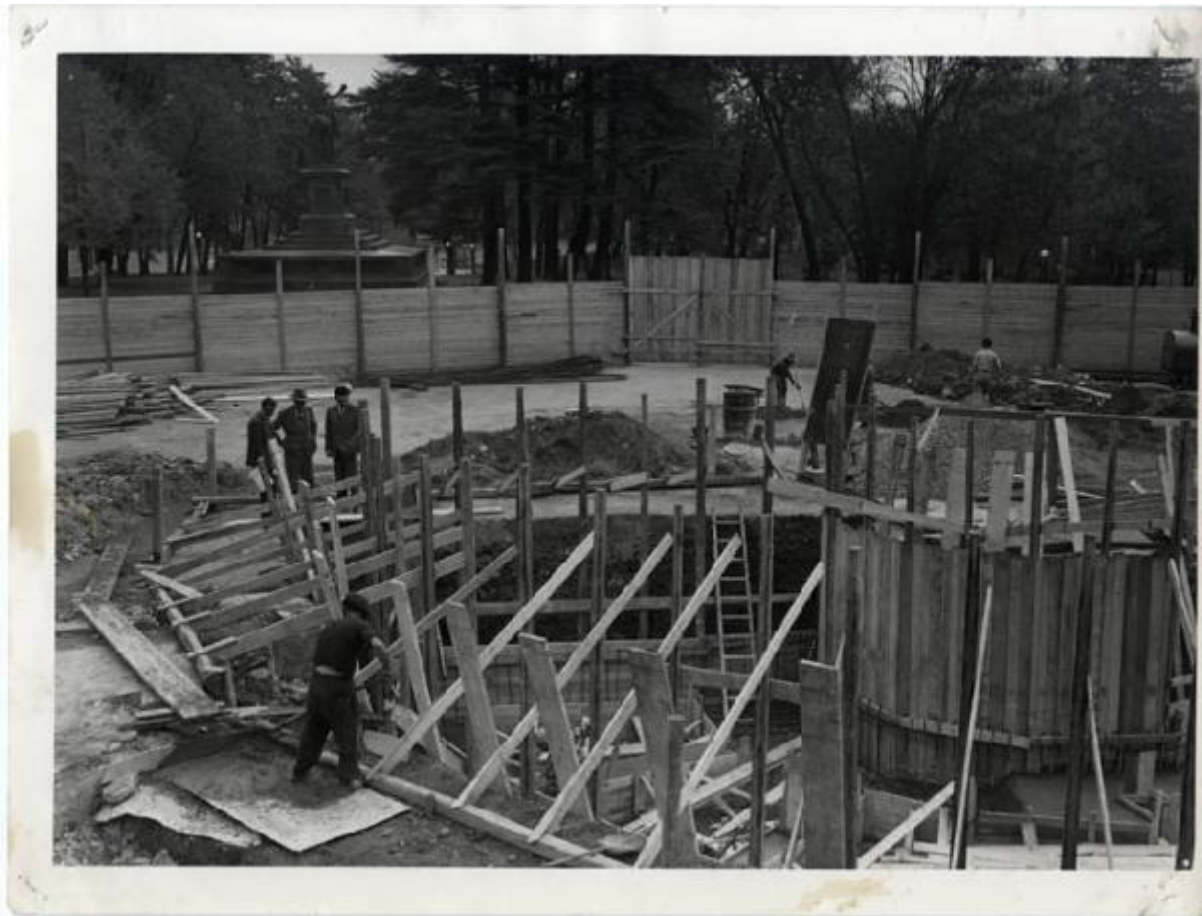


X Triennale - Parco Sempione - Padiglione per soggiorno - Lavori di costruzione - Ico Parisi - Silvio Longhi - Luigi Antonietti

Farabola



Link risorsa: <https://www.lombardiabeniculturali.it/fotografie/schede/IMM-3u030-0006735/>

Scheda SIRBeC: <https://www.lombardiabeniculturali.it/fotografie/schede-complete/IMM-3u030-0006735/>

CODICI

Unità operativa: 3u030

Numero scheda: 6735

Codice scheda: IMM-3u030-0006735

Tipo di scheda: AFRLIMM

SOGGETTO

SOGGETTO

Indicazioni sul soggetto

Scavi delle fondazioni e cassetatura per i cementi armati durante i lavori di costruzione del Padiglione per soggiorno progetto degli architetti Ico Parisi e Silvio Longhi e dell'ingegner Luigi Antonietti, realizzato nel parco Sempione per la decima Triennale.

Identificazione

X Triennale - Parco Sempione - Padiglione per soggiorno - Lavori di costruzione - Ico Parisi - Silvio Longhi - Luigi Antonietti

CLASSIFICAZIONE [1 / 2]

Altra classificazione: reportage

Tipo classificazione: Classificazione per genere fotografico Archivi dell'Immagine - Regione Lombardia

CLASSIFICAZIONE [2 / 2]

Altra classificazione: architettura

Tipo classificazione: Classificazione per genere fotografico Archivi dell'Immagine - Regione Lombardia

THESAURUS [1 / 3]

Descrittore: architettura

Tipo thesaurus: Thesaurus AESS, Archivi dell'Immagine - Regione Lombardia

THESAURUS [2 / 3]

Descrittore: ingegneria civile e militare

Tipo thesaurus: Thesaurus AESS, Archivi dell'Immagine - Regione Lombardia

THESAURUS [3 / 3]

Descrittore: lavoro operaio

Tipo thesaurus: Thesaurus AESS, Archivi dell'Immagine - Regione Lombardia

LUOGO E DATA DELLA RIPRESA

LOCALIZZAZIONE

Regione: Lombardia

Provincia: MI

Comune: Milano

Occasione: X Triennale di Milano

Data: 1954/01/01 - 1954/08/28

DATAZIONE GENERICA

Secolo: XX

Frazione di secolo: terzo quarto

DATAZIONE SPECIFICA

Da: 1954/01/01

Validità: post

A: 1954/08/28

Validità: ante

DEFINIZIONE CULTURALE

AUTORE DELLA FOTOGRAFIA

Nome di persona o ente: Farabola

Tipo intestazione: E

Dati anagrafici/estremi cronologici: 1908

Riferimento all'intervento: fotografo principale

Codice scheda autore: AUF-3u040-0000008

Motivazione dell'attribuzione: iscrizione

AUTORE OPERA FOTOGRAFATA [1 / 3]

Nome di persona o ente: Parisi, Ico

Tipo intestazione: P

Dati anagrafici: 1916-1996

Riferimento all'intervento: architetto

Codice scheda autore: 3u040-00099

Motivazione dell'attribuzione: documentazione

AUTORE OPERA FOTOGRAFATA [2 / 3]

Nome di persona o ente: Longhi, Silvio

Tipo intestazione: P

Dati anagrafici: notizie 1954

Riferimento all'intervento: architetto

Codice scheda autore: 3u030-00809

Motivazione dell'attribuzione: documentazione

AUTORE OPERA FOTOGRAFATA [3 / 3]

Nome di persona o ente: Antonietti, Luigi

Tipo intestazione: P

Dati anagrafici: notizie 1954

Riferimento all'intervento: ingegnere

Codice scheda autore: 3u030-00810

Motivazione dell'attribuzione: documentazione

COMPILAZIONE

COMPILAZIONE

Anno di redazione: 2008

Ente compilatore: Fondazione La Triennale di Milano

Nome: Redaelli E.

SUPPORTO COLLEGATO: AFRLSUP - SUP-3u030-0007782 [1 / 1]

CODICI

Unità operativa: 3u030

Numero scheda: 7782

Codice scheda: SUP-3u030-0007782

RIFERIMENTO SCHEDA IMMAGINE

Codice IDK della scheda immagine: IMM-3u030-0006735

Tipo scheda: F

Livello ricerca: C

CODICE UNIVOCO

Codice regione: 03

Ente schedatore: R03/ Fondazione La Triennale di Milano

Ente competente: S27

OGGETTO

OGGETTO

Definizione dell'oggetto: positivo

Natura biblioteconomica dell'oggetto: m

Originalità: originale

QUANTITA'

Numero oggetti/elementi: 1

SOGGETTO

TITOLO

Titolo attribuito: Fasi di costruzione del padiglione per soggiorno

Specifiche titolo: del catalogatore

LOCALIZZAZIONE GEOGRAFICO-AMMINISTRATIVA

INDICAZIONE DEL CONTENITORE FISICO

Codice del contenitore fisico: 2695

Categoria del contenitore fisico: architettura

LOCALIZZAZIONE GEOGRAFICO-AMMINISTRATIVA ATTUALE

Stato: Italia

Regione: Lombardia

Provincia: MI

Nome provincia: Milano

Codice ISTAT comune: 015146

Comune: Milano

COLLOCAZIONE SPECIFICA

Tipologia: palazzo

Qualificazione: pubblico

Denominazione: Palazzo dell'Arte

Indirizzo: Viale Emilio Alemagna, 6

Denominazione struttura conservativa - livello 1: Fondazione La Triennale di Milano

Denominazione struttura conservativa - livello 2: Biblioteca del progetto - Archivio fotografico

Collocazione originaria: SI

UBICAZIONE

UBICAZIONE FOTO

Fondo: Archivio fotografico della Triennale di Milano

Sezione: XTRN

Serie archivistica

1954. X Triennale di Milano Esposizione internazionale delle arti decorative e industriali moderne e dell'architettura moderna

Sottoserie archivistica: [Prefabbricazione - Industrial Design]

Contenitore: 17

Specifiche: Contenitore X TRN 17

Collocazione: TRN_X_17_1028

Altra segnatura: TRN_X_17_1028

CRONOLOGIA

CRONOLOGIA GENERICA

Secolo: XX

Frazione di secolo: terzo quarto

CRONOLOGIA SPECIFICA

Da: 1954/01/01

Validità: post

A: 1954/08/28

Validità: ante

MOTIVAZIONE CRONOLOGIA

Motivazione: documentazione

DATI TECNICI

Indicazione di colore: BN

Materia e tecnica: gelatina bromuro d'argento/carta

MISURE

Tipo misure: supporto primario

Unità di misura: cm.

Formato: 18x24

DATI ANALITICI

ISCRIZIONI

Classe di appartenenza: didascalica

Tecnica di scrittura: tipografica

Posizione: Sul supporto primario: verso: a destra

Trascrizione: [su etichetta adesiva]:
975.

DECIMA TRIENNALE
1954

Padiglione soggiorno:
fase costruttiva del padiglione

STEMMI/MARCHI/TIMBRI [1 / 2]

Classe di appartenenza: timbro

Qualificazione: dell'autore

Identificazione: Farabola

Posizione: sul supporto primario: verso: al centro

Descrizione

"FARABOLA

S.R.L.

AGENZIA FOTOGRAFICA PER LA STAMPA

Corso Ticinese n. 60 - MILANO

Telef. 31.530 - 35.15,36

STEMMI/MARCHI/TIMBRI [2 / 2]

Classe di appartenenza: timbro

Qualificazione: documentario

Posizione: Sul supporto primario: verso: in alto a sinistra

Descrizione: "142643"

CONSERVAZIONE

STATO DI CONSERVAZIONE

Data: 2008

Stato di conservazione: discreto

Indicazioni specifiche: abrasioni - fori - impronte - macchie

CONDIZIONE GIURIDICA E VINCOLI

CONDIZIONE GIURIDICA

Indicazione generica: proprietà privata

FONTI E DOCUMENTI DI RIFERIMENTO

DOCUMENTAZIONE FOTOGRAFICA

Codice univoco della risorsa: SC_F_SUP-3u030-0007782_IMG-0000998346

Genere: documentazione allegata

Tipo: scansione

Codice identificativo: TRN_X_17_1028

Collocazione del file nell'archivio locale: X

Nome del file originale: TRN_X_17_1028.jpg

BIBLIOGRAFIA [1 / 2]

Genere: bibliografia di confronto

Autore: Decima Triennale

Titolo libro o rivista: Decima Triennale di Milano

Luogo di edizione: Milano

Anno di edizione: 1954

Codice scheda bibliografia: 3u030

V., pp., nn.: pp. 465-467

BIBLIOGRAFIA [2 / 2]

Genere: bibliografia di confronto

Autore: Centro Studi Triennale

Titolo libro o rivista: X Triennale di Milano - Padiglione di soggiorno

Luogo di edizione: Como

Anno di edizione: 1954

Codice scheda bibliografia: 3u030

MOSTRE

Titolo: Senza pericolo - Il luogo del lavoro

Luogo, sede espositiva, data: Milano, Palazzo dell'Arte - Atrio biblioteca - giugno - luglio 2013

ACCESSO AI DATI

SPECIFICHE DI ACCESSO AI DATI

Profilo di accesso: 1

COMPILAZIONE

COMPILAZIONE

Anno di redazione: 2008

Ente compilatore: Fondazione La Triennale di Milano

Nome: Redaelli, Elvia

