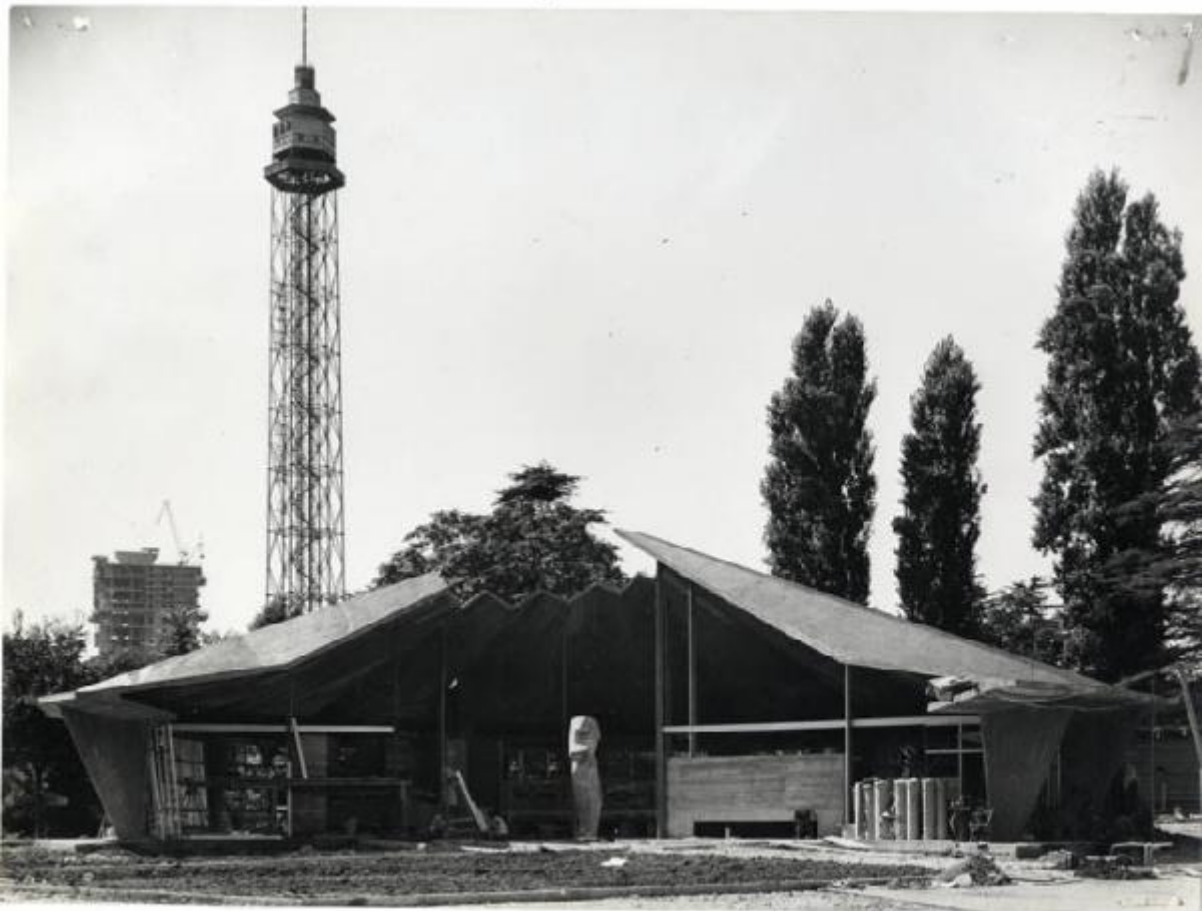


# **X Triennale - Parco Sempione - Padiglione per soggiorno - Lavori di costruzione - Ico Parisi - Silvio Longhi - Luigi Antonietti**

**Foto Fotogramma**



Link risorsa: <https://www.lombardiabeniculturali.it/fotografie/schede/IMM-3u030-0006743/>

Scheda SIRBeC: <https://www.lombardiabeniculturali.it/fotografie/schede-complete/IMM-3u030-0006743/>

## CODICI

Unità operativa: 3u030

Numero scheda: 6743

Codice scheda: IMM-3u030-0006743

Tipo di scheda: AFRLIMM

## SOGGETTO

### SOGGETTO

Indicazioni sul soggetto

Lavori di costruzione del padiglione per soggiorno realizzato nel parco Sempione per la decima Triennale; sullo sfondo la torre Branca.

Identificazione

X Triennale - Parco Sempione - Padiglione per soggiorno - Lavori di costruzione - Ico Parisi - Silvio Longhi - Luigi Antonietti

### CLASSIFICAZIONE [1 / 2]

Altra classificazione: reportage

Tipo classificazione: Classificazione per genere fotografico Archivi dell'Immagine - Regione Lombardia

### CLASSIFICAZIONE [2 / 2]

Altra classificazione: architettura

Tipo classificazione: Classificazione per genere fotografico Archivi dell'Immagine - Regione Lombardia

### THESAURUS [1 / 3]

Descrittore: architettura

Tipo thesaurus: Thesaurus AESS, Archivi dell'Immagine - Regione Lombardia

### THESAURUS [2 / 3]

Descrittore: ingegneria civile e militare

Tipo thesaurus: Thesaurus AESS, Archivi dell'Immagine - Regione Lombardia

### THESAURUS [3 / 3]

Descrittore: cantiere

Tipo thesaurus: Thesaurus AESS, Archivi dell'Immagine - Regione Lombardia

## LUOGO E DATA DELLA RIPRESA

## LOCALIZZAZIONE

Regione: Lombardia

Provincia: MI

Comune: Milano

Occasione: X Triennale di Milano

Data: 1954/01/01 - 1954/08/28

## DATAZIONE GENERICA

Secolo: XX

Frazione di secolo: terzo quarto

## DATAZIONE SPECIFICA

Da: 1954/01/01

Validità: post

A: 1954/08/28

Validità: ante

## DEFINIZIONE CULTURALE

### AUTORE DELLA FOTOGRAFIA

Nome di persona o ente: Foto Fotogramma

Tipo intestazione: E

Dati anagrafici/estremi cronologici: notizie 1954

Riferimento all'intervento: fotografo principale

Codice scheda autore: AUF-3u030-0000044

Motivazione dell'attribuzione: iscrizione

### AUTORE OPERA FOTOGRAFATA [1 / 3]

Nome di persona o ente: Parisi, Ico

Tipo intestazione: P

Dati anagrafici: 1916-1996

Riferimento all'intervento: architetto

Codice scheda autore: 3u040-00099

Motivazione dell'attribuzione: documentazione

**AUTORE OPERA FOTOGRAFATA [2 / 3]**

Nome di persona o ente: Longhi, Silvio

Tipo intestazione: P

Dati anagrafici: notizie 1954

Riferimento all'intervento: architetto

Codice scheda autore: 3u030-00809

Motivazione dell'attribuzione: documentazione

**AUTORE OPERA FOTOGRAFATA [3 / 3]**

Nome di persona o ente: Antonietti, Luigi

Tipo intestazione: P

Dati anagrafici: notizie 1954

Riferimento all'intervento: ingegnere

Codice scheda autore: 3u030-00810

Motivazione dell'attribuzione: documentazione

## COMPILAZIONE

### COMPILAZIONE

Anno di redazione: 2008

Ente compilatore: Fondazione La Triennale di Milano

Nome: Redaelli E.

## SUPPORTO COLLEGATO: AFRLSUP - SUP-3u030-0007790 [1 / 1]

### CODICI

Unità operativa: 3u030

Numero scheda: 7790

Codice scheda: SUP-3u030-0007790

### RIFERIMENTO SCHEDA IMMAGINE

Codice IDK della scheda immagine: IMM-3u030-0006743

Tipo scheda: F

Livello ricerca: C

### CODICE UNIVOCO

Codice regione: 03

Ente schedatore: R03/ Fondazione La Triennale di Milano

Ente competente: S27

### OGGETTO

#### OGGETTO

Definizione dell'oggetto: positivo

Natura biblioteconomica dell'oggetto: m

Originalità: originale

#### QUANTITA'

Numero oggetti/elementi: 1

### SOGGETTO

#### TITOLO

Titolo attribuito: Fasi di costruzione del padiglione per soggiorno

Specifiche titolo: del catalogatore

### LOCALIZZAZIONE GEOGRAFICO-AMMINISTRATIVA

#### INDICAZIONE DEL CONTENITORE FISICO

Codice del contenitore fisico: 2695

Categoria del contenitore fisico: architettura

### **LOCALIZZAZIONE GEOGRAFICO-AMMINISTRATIVA ATTUALE**

Stato: Italia

Regione: Lombardia

Provincia: MI

Nome provincia: Milano

Codice ISTAT comune: 015146

Comune: Milano

### **COLLOCAZIONE SPECIFICA**

Tipologia: palazzo

Qualificazione: pubblico

Denominazione: Palazzo dell'Arte

Indirizzo: Viale Emilio Alemagna, 6

Denominazione struttura conservativa - livello 1: Fondazione La Triennale di Milano

Denominazione struttura conservativa - livello 2: Biblioteca del progetto - Archivio fotografico

Collocazione originaria: SI

## **UBICAZIONE**

### **UBICAZIONE FOTO**

Fondo: Archivio fotografico della Triennale di Milano

Sezione: XTRN

Serie archivistica

1954. X Triennale di Milano Esposizione internazionale delle arti decorative e industriali moderne e dell'architettura moderna

Sottoserie archivistica: [Prefabbricazione - Industrial Design]

Contenitore: 17

Specifiche: Contenitore X TRN 17

Collocazione: TRN\_X\_17\_1036

Altra segnatura: TRN\_X\_17\_1036

## CRONOLOGIA

### CRONOLOGIA GENERICA

Secolo: XX

Frazione di secolo: terzo quarto

### CRONOLOGIA SPECIFICA

Da: 1954/01/01

Validità: post

A: 1954/08/28

Validità: ante

### MOTIVAZIONE CRONOLOGIA

Motivazione: documentazione

## DATI TECNICI

Indicazione di colore: BN

Materia e tecnica: gelatina bromuro d'argento/carta

### MISURE

Tipo misure: supporto primario

Unità di misura: cm.

Formato: 18x24

## DATI ANALITICI

### ISCRIZIONI [1 / 2]

Classe di appartenenza: didascalica

Tecnica di scrittura: tipografica

Posizione: Sul supporto primario: verso: a destra

Trascrizione

[su etichetta adesiva]:

992.

DECIMA TRIENNALE

1954

Padiglione di soggiorno:

particolare, veduta dell'esterno

## ISCRIZIONI [2 / 2]

Classe di appartenenza: documentaria

Tecnica di scrittura: a matita

Posizione: Sul supporto primario: verso: al centro

Trascrizione: 1018

## STEMMI/MARCHI/TIMBRI

Classe di appartenenza: timbro

Qualificazione: dell'autore

Identificazione: Foto Fotogramma

Posizione: Sul supporto primario: verso: al centro

Descrizione

"Foto "FOTOGRAMMA" s.r.l.

STUDIO LABORATORIO FOTOGRAFICO

Telef. 483.434 - Via Colonna, 9

MILANO"

## CONSERVAZIONE

### STATO DI CONSERVAZIONE

Data: 2008

Stato di conservazione: discreto

Indicazioni specifiche: abrasioni - fori - impronte

## CONDIZIONE GIURIDICA E VINCOLI

### CONDIZIONE GIURIDICA

Indicazione generica: proprietà privata

## FONTI E DOCUMENTI DI RIFERIMENTO

### DOCUMENTAZIONE FOTOGRAFICA

Codice univoco della risorsa: SC\_F\_SUP-3u030-0007790\_IMG-0000998354

Genere: documentazione allegata

Tipo: scansione

Codice identificativo: TRN\_X\_17\_1036



Collocazione del file nell'archivio locale: X

Nome del file originale: TRN\_X\_17\_1036.jpg

### **BIBLIOGRAFIA [1 / 2]**

Genere: bibliografia di confronto

Autore: Decima Triennale

Titolo libro o rivista: Decima Triennale di Milano

Luogo di edizione: Milano

Anno di edizione: 1954

Codice scheda bibliografia: 3u030

V., pp., nn.: pp. 465-467

### **BIBLIOGRAFIA [2 / 2]**

Genere: bibliografia di confronto

Autore: Centro Studi Triennale

Titolo libro o rivista: X Triennale di Milano - Padiglione di soggiorno

Luogo di edizione: Como

Anno di edizione: 1954

Codice scheda bibliografia: 3u030

## **ACCESSO AI DATI**

### **SPECIFICHE DI ACCESSO AI DATI**

Profilo di accesso: 1

## **COMPILAZIONE**

### **COMPILAZIONE**

Anno di redazione: 2008

Ente compilatore: Fondazione La Triennale di Milano

Nome: Redaelli, Elvia

