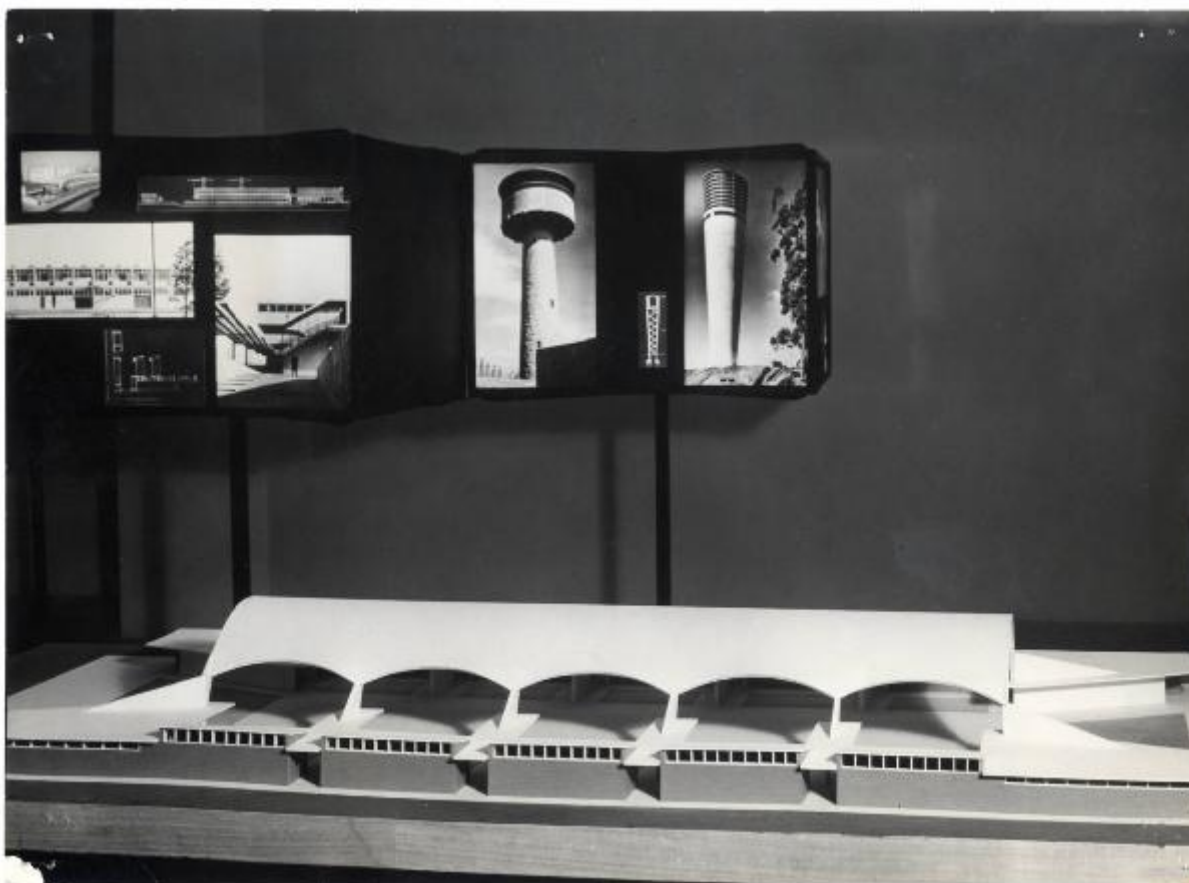


**XI Triennale - Mostra Internazionale di Architettura
moderna - Prima parte: struttura - La struttura dal 1930
ad oggi - Crisi e superamento del Razionalismo -
Modello del mercato coperto di Pescia - E. Brizzi, E. e
G. Gori, L. Ricci, L. Savioli**

Bersani Sergio



Link risorsa: <https://www.lombardiabeniculturali.it/fotografie/schede/IMM-3u030-0007055/>

Scheda SIRBeC: <https://www.lombardiabeniculturali.it/fotografie/schede-complete/IMM-3u030-0007055/>

CODICI

Unità operativa: 3u030

Numero scheda: 7055

Codice scheda: IMM-3u030-0007055

Tipo di scheda: AFRLIMM

SOGGETTO

SOGGETTO

Indicazioni sul soggetto

Modello del mercato coperto di Pescia di Emilio Brizzi, Enzo e Giuseppe Gori, Leonardo Ricci, Leonardo Savioli, esposto nella sottosezione La struttura dal 1930 ad oggi: crisi e superamento del Razionalismo, della prima parte della Mostra Internazionale di Architettura moderna: Struttura.

Identificazione

XI Triennale - Mostra Internazionale di Architettura moderna - Prima parte: struttura - La struttura dal 1930 ad oggi - Crisi e superamento del Razionalismo - Modello del mercato coperto di Pescia - E. Brizzi, E. e G. Gori, L. Ricci, L. Savioli

CLASSIFICAZIONE

Altra classificazione: reportage

Tipo classificazione: Classificazione per genere fotografico Archivi dell'Immagine - Regione Lombardia

THESAURUS [1 / 2]

Descrittore: allestimento

Tipo thesaurus: Thesaurus Archivio Triennale

THESAURUS [2 / 2]

Descrittore: architettura

Tipo thesaurus: Thesaurus AESS, Archivi dell'Immagine - Regione Lombardia

LUOGO E DATA DELLA RIPRESA

LOCALIZZAZIONE

Regione: Lombardia

Provincia: MI

Comune: Milano

Occasione: XI Triennale di Milano

Data: 1957/07/27 - 1957/11/04

DATAZIONE GENERICA

Secolo: XX

Frazione di secolo: terzo quarto

DATAZIONE SPECIFICA

Da: 1957/07/27

Validità: post

A: 1957/11/04

Validità: ante

DEFINIZIONE CULTURALE

AUTORE DELLA FOTOGRAFIA

Nome di persona o ente: Bersani Sergio

Tipo intestazione: P

Dati anagrafici/estremi cronologici: Dati anagrafici da compilare

Riferimento all'intervento: fotografo principale

Codice scheda autore: AUF-3u030-0000213

Motivazione dell'attribuzione: timbro

AUTORE OPERA FOTOGRAFATA [1 / 8]

Nome di persona o ente: Pica, Agnoldomenico

Tipo intestazione: P

Dati anagrafici: 1907-1990

Riferimento all'intervento: architetto

Codice scheda autore: 3u010-00085

Sigla per citazione: 00000085

Motivazione dell'attribuzione: documentazione

AUTORE OPERA FOTOGRAFATA [2 / 8]

Nome di persona o ente: Grisotti, Marcello

Tipo intestazione: P

Dati anagrafici: 1919-

Riferimento all'intervento: architetto

Codice scheda autore: 3u030-00798

Motivazione dell'attribuzione: documentazione

AUTORE OPERA FOTOGRAFATA [3 / 8]

Nome di persona o ente: Carboni, Erberto

Tipo intestazione: P

Dati anagrafici: 1899-1984

Riferimento all'intervento: architetto

Codice scheda autore: 3u040

Motivazione dell'attribuzione: documentazione

AUTORE OPERA FOTOGRAFATA [4 / 8]

Nome di persona o ente: Brizzi, Emilio

Tipo intestazione: P

Dati anagrafici: notizie 1936-1957

Riferimento all'intervento: architetto

Codice scheda autore: 3u030

Motivazione dell'attribuzione: documentazione

AUTORE OPERA FOTOGRAFATA [5 / 8]

Nome di persona o ente: Gori Enzo

Tipo intestazione: P

Dati anagrafici: notizie 1936-1957

Riferimento all'intervento: architetto

Codice scheda autore: 3u030

Motivazione dell'attribuzione: documentazione

AUTORE OPERA FOTOGRAFATA [6 / 8]

Nome di persona o ente: Gori, Giuseppe

Tipo intestazione: P

Dati anagrafici: notizie 1936-1957

Riferimento all'intervento: architetto

Codice scheda autore: 3u030

Motivazione dell'attribuzione: documentazione

AUTORE OPERA FOTOGRAFATA [7 / 8]

Nome di persona o ente: Ricci, Leonardo

Tipo intestazione: P

Dati anagrafici: 1918-1994

Riferimento all'intervento: architetto

Codice scheda autore: 3u030

Motivazione dell'attribuzione: documentazione

AUTORE OPERA FOTOGRAFATA [8 / 8]

Nome di persona o ente: Savioli, Leonardo

Tipo intestazione: P

Dati anagrafici: 1917-1981

Riferimento all'intervento: architetto

Codice scheda autore: 3u030

Motivazione dell'attribuzione: documentazione

COMPILAZIONE

COMPILAZIONE

Anno di redazione: 2008

Ente compilatore: Fondazione La Triennale di Milano

Nome: Redaelli E.

SUPPORTO COLLEGATO: AFRLSUP - SUP-3u030-0008100 [1 / 1]

CODICI

Unità operativa: 3u030

Numero scheda: 8100

Codice scheda: SUP-3u030-0008100

RIFERIMENTO SCHEDA IMMAGINE

Codice IDK della scheda immagine: IMM-3u030-0007055

Tipo scheda: F

Livello ricerca: C

CODICE UNIVOCO

Codice regione: 03

Ente schedatore: R03/ Fondazione La Triennale di Milano

Ente competente: S27

OGGETTO

OGGETTO

Definizione dell'oggetto: positivo

Natura biblioteconomica dell'oggetto: m

Originalità: originale

QUANTITA'

Numero oggetti/elementi: 1

SOGGETTO

TITOLO

Titolo attribuito: Plastico del mercato coperto di Pescia

Specifiche titolo: del catalogatore

LOCALIZZAZIONE GEOGRAFICO-AMMINISTRATIVA

INDICAZIONE DEL CONTENITORE FISICO

Codice del contenitore fisico: 2695

Categoria del contenitore fisico: architettura

LOCALIZZAZIONE GEOGRAFICO-AMMINISTRATIVA ATTUALE

Stato: Italia

Regione: Lombardia

Provincia: MI

Nome provincia: Milano

Codice ISTAT comune: 015146

Comune: Milano

COLLOCAZIONE SPECIFICA

Tipologia: palazzo

Qualificazione: pubblico

Denominazione: Palazzo dell'Arte

Indirizzo: Viale Emilio Alemagna, 6

Denominazione struttura conservativa - livello 1: Fondazione La Triennale di Milano

Denominazione struttura conservativa - livello 2: Biblioteca del progetto - Archivio fotografico

Collocazione originaria: SI

UBICAZIONE

UBICAZIONE FOTO

Fondo: Archivio fotografico della Triennale di Milano

Sezione: XITRN

Serie archivistica

1957. XI Triennale di Milano Esposizione internazionale delle arti decorative e industriali moderne e dell'architettura moderna

Sottoserie archivistica: [Eclettismo - Formalismo]

Contenitore: 01

Specifiche: Contenitore XI TRN 01

Collocazione: TRN_XI_01_0044

Altra segnatura: TRN_XI_01_0044

CRONOLOGIA

CRONOLOGIA GENERICA

Secolo: XX

Frazione di secolo: terzo quarto

CRONOLOGIA SPECIFICA

Da: 1957/07/27

Validità: post

A: 1957/11/04

Validità: ante

MOTIVAZIONE CRONOLOGIA

Motivazione: documentazione

DATI TECNICI

Indicazione di colore: BN

Materia e tecnica: gelatina bromuro d'argento/carta

MISURE

Tipo misure: supporto primario

Unità di misura: cm.

Formato: 18x24

DATI ANALITICI

ISCRIZIONI

Classe di appartenenza: didascalica

Tecnica di scrittura: tipografica

Posizione: Sul supporto primario: verso: a destra

Trascrizione

[su etichetta adesiva]:

45.

UNDICESIMA TRIENNALE

1957

Mostra Internazionale di Architettura moderna:

Sezione "struttura" - particolare:

Mercato dei fiori a Pescia

STEMMI/MARCHI/TIMBRI [1 / 2]

Classe di appartenenza: timbro

Qualificazione: dell'autore

Identificazione: Giornalfoto

Posizione: sul supporto primario: verso: al centro

Descrizione: "Giornalfoto - Milano
CORSO BUENOS AIRES 92 - Tel. 225.146
foto di Sergio Bersani"

STEMMI/MARCHI/TIMBRI [2 / 2]

Classe di appartenenza: timbro

Qualificazione: documentario

Posizione: sul supporto primario: verso: in basso a destra

Descrizione: "28392"

CONSERVAZIONE

STATO DI CONSERVAZIONE

Data: 2008

Stato di conservazione: discreto

Indicazioni specifiche: fori - impronte

CONDIZIONE GIURIDICA E VINCOLI

CONDIZIONE GIURIDICA

Indicazione generica: proprietà privata

FONTI E DOCUMENTI DI RIFERIMENTO

DOCUMENTAZIONE FOTOGRAFICA

Codice univoco della risorsa: SC_F_SUP-3u030-0008100_IMG-0000998617

Genere: documentazione allegata

Tipo: scansione

Codice identificativo: TRN_XI_01_0044

Collocazione del file nell'archivio locale: XI

Nome del file originale: TRN_XI_01_0044.jpg

BIBLIOGRAFIA [1 / 2]

Genere: bibliografia specifica

Autore: AA.VV.

Titolo libro o rivista: Undicesima Triennale Milano 1957

Luogo di edizione: Milano

Anno di edizione: 1957

Codice scheda bibliografia: 3u030

V., tavv., figg.: tav. XII/a

BIBLIOGRAFIA [2 / 2]

Genere: bibliografia di confronto

Autore: AA.VV.

Titolo libro o rivista: Undicesima Triennale Milano 1957

Luogo di edizione: Milano

Anno di edizione: 1957

Codice scheda bibliografia: 3u030

V., pp., nn.: p. 38

ACCESSO AI DATI

SPECIFICHE DI ACCESSO AI DATI

Profilo di accesso: 1

COMPILAZIONE

COMPILAZIONE

Anno di redazione: 2008

Ente compilatore: Fondazione La Triennale di Milano

Nome: Redaelli, Elvia

