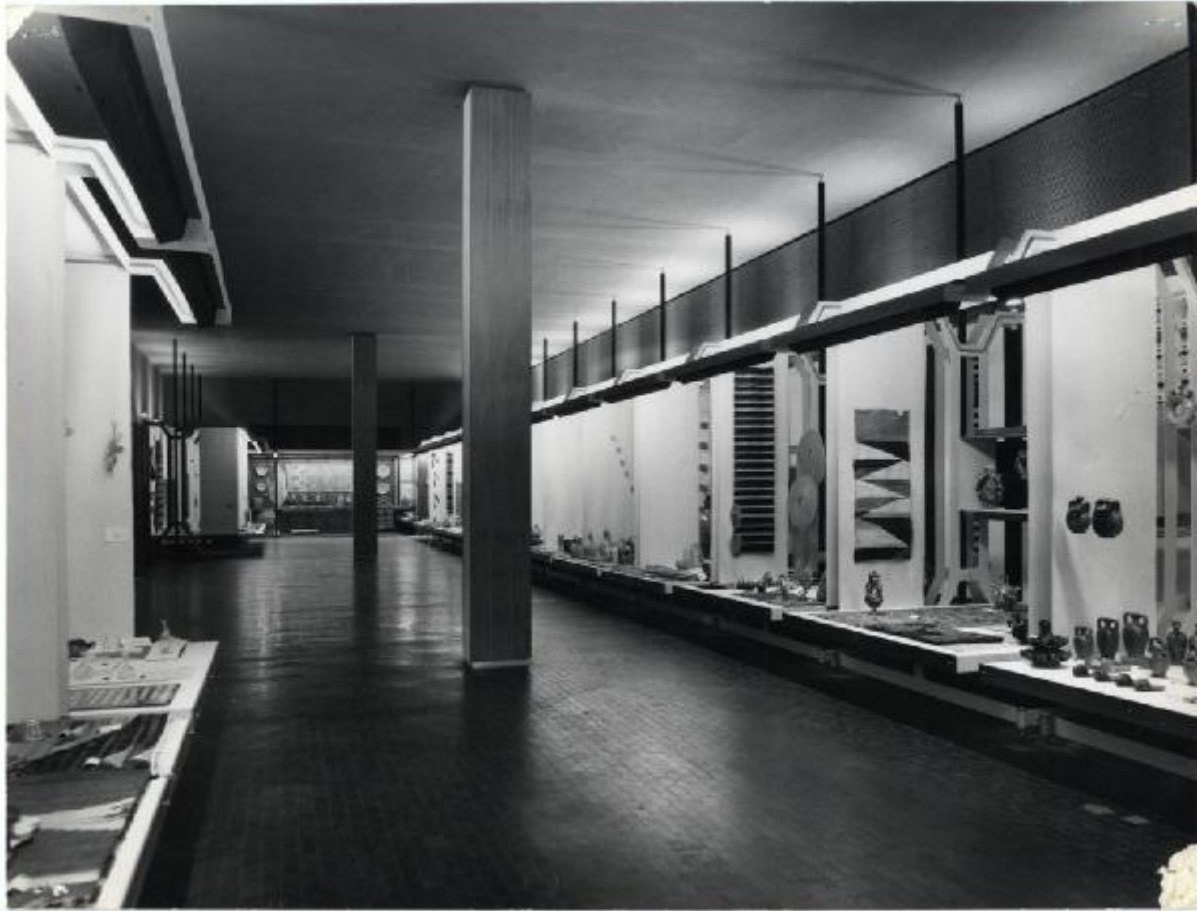


# XI Triennale - Mostra delle Produzioni popolari italiane - Angelo Bianchetti

Foto Fotogramma



Link risorsa: <https://www.lombardiabeniculturali.it/fotografie/schede/IMM-3u030-0007116/>

Scheda SIRBeC: <https://www.lombardiabeniculturali.it/fotografie/schede-complete/IMM-3u030-0007116/>

## CODICI

Unità operativa: 3u030

Numero scheda: 7116

Codice scheda: IMM-3u030-0007116

Tipo di scheda: AFRLIMM

## SOGGETTO

### SOGGETTO

Indicazioni sul soggetto

Mostra delle Produzioni popolari italiane, progetto dell'allestimento dell'architetto Angelo Bianchetti.

Identificazione: XI Triennale - Mostra delle Produzioni popolari italiane - Angelo Bianchetti

### CLASSIFICAZIONE

Altra classificazione: reportage

Tipo classificazione: Classificazione per genere fotografico Archivi dell'Immagine - Regione Lombardia

### THESAURUS

Descrittore: allestimento

Tipo thesaurus: Thesaurus Archivio Triennale

## LUOGO E DATA DELLA RIPRESA

### LOCALIZZAZIONE

Regione: Lombardia

Provincia: MI

Comune: Milano

Occasione: XI Triennale di Milano

Data: 1957/07/27 - 1957/11/04

### DATAZIONE GENERICA

Secolo: XX

Frazione di secolo: terzo quarto

### DATAZIONE SPECIFICA

Da: 1957/07/27

Validità: post

A: 1957/11/04

Validità: ante

## DEFINIZIONE CULTURALE

### AUTORE DELLA FOTOGRAFIA

Nome di persona o ente: Foto Fotogramma

Tipo intestazione: E

Dati anagrafici/estremi cronologici: notizie 1954

Riferimento all'intervento: fotografo principale

Codice scheda autore: AUF-3u030-0000044

Motivazione dell'attribuzione: timbro

### AUTORE OPERA FOTOGRAFATA

Nome di persona o ente: Bianchetti, Angelo

Tipo intestazione: P

Dati anagrafici: notizie 1936-1957

Riferimento all'intervento: pittore

Codice scheda autore: 3u030

Sigla per citazione: 00000196

Motivazione dell'attribuzione: documentazione

## COMPILAZIONE

### COMPILAZIONE

Anno di redazione: 2008

Ente compilatore: Fondazione La Triennale di Milano

Nome: Redaelli E.

## SUPPORTO COLLEGATO: AFRLSUP - SUP-3u030-0008161 [1 / 1]

### CODICI

Unità operativa: 3u030

Numero scheda: 8161

Codice scheda: SUP-3u030-0008161

### RIFERIMENTO SCHEDA IMMAGINE

Codice IDK della scheda immagine: IMM-3u030-0007116

Tipo scheda: F

Livello ricerca: C

### CODICE UNIVOCO

Codice regione: 03

Ente schedatore: R03/ Fondazione La Triennale di Milano

Ente competente: S27

### OGGETTO

#### OGGETTO

Definizione dell'oggetto: positivo

Natura biblioteconomica dell'oggetto: m

Originalità: originale

#### QUANTITA'

Numero oggetti/elementi: 1

### SOGGETTO

#### TITOLO

Titolo attribuito: Mostra delle Produzioni popolari italiane

Specifiche titolo: del catalogatore

### LOCALIZZAZIONE GEOGRAFICO-AMMINISTRATIVA

#### INDICAZIONE DEL CONTENITORE FISICO

Codice del contenitore fisico: 2695

Categoria del contenitore fisico: architettura

### **LOCALIZZAZIONE GEOGRAFICO-AMMINISTRATIVA ATTUALE**

Stato: Italia

Regione: Lombardia

Provincia: MI

Nome provincia: Milano

Codice ISTAT comune: 015146

Comune: Milano

### **COLLOCAZIONE SPECIFICA**

Tipologia: palazzo

Qualificazione: pubblico

Denominazione: Palazzo dell'Arte

Indirizzo: Viale Emilio Alemagna, 6

Denominazione struttura conservativa - livello 1: Fondazione La Triennale di Milano

Denominazione struttura conservativa - livello 2: Biblioteca del progetto - Archivio fotografico

Collocazione originaria: SI

## **UBICAZIONE**

### **UBICAZIONE FOTO**

Fondo: Archivio fotografico della Triennale di Milano

Sezione: XITRN

Serie archivistica

1957. XI Triennale di Milano Esposizione internazionale delle arti decorative e industriali moderne e dell'architettura moderna

Sottoserie archivistica: [Eclettismo - Formalismo]

Contenitore: 02

Specifiche: Contenitore XI TRN 02

Collocazione: TRN\_XI\_02\_0105

Altra segnatura: TRN\_XI\_02\_0105

## CRONOLOGIA

### CRONOLOGIA GENERICA

Secolo: XX

Frazione di secolo: terzo quarto

### CRONOLOGIA SPECIFICA

Da: 1957/07/27

Validità: post

A: 1957/11/04

Validità: ante

### MOTIVAZIONE CRONOLOGIA

Motivazione: documentazione

## DATI TECNICI

Indicazione di colore: BN

Materia e tecnica: gelatina bromuro d'argento/carta

### MISURE

Tipo misure: supporto primario

Unità di misura: cm.

Formato: 18x24

## DATI ANALITICI

### ISCRIZIONI

Classe di appartenenza: didascalica

Tecnica di scrittura: tipografica

Posizione: Sul supporto primario: verso: a destra

Trascrizione

[su etichetta adesiva]:

88/b.

UNDICESIMA TRIENNALE

1957

Mostra delle Produzioni popolari  
italiane:

particolare della vetrina centrale

### **STEMMI/MARCHI/TIMBRI [1 / 2]**

Classe di appartenenza: timbro

Qualificazione: dell'autore

Identificazione: Foto Fotogramma

Posizione: Sul supporto primario: verso: in basso a destra

Descrizione

"Foto "FOTOGRAMMA" s.r.l.

STUDIO LABORATORIO FOTOGRAFICO

Telef. 483.434 - Via Colonna, 9

MILANO"

### **STEMMI/MARCHI/TIMBRI [2 / 2]**

Classe di appartenenza: timbro

Qualificazione: dell'autore

Identificazione: arch. Bianchetti

Posizione: sul supporto primario: verso: al centro

Descrizione: timbro rettangolare: "DOTT. ARCH. A. BIANCHETTI  
MILANO - Via Canova, 25 - Tel. 90.358"

## **CONSERVAZIONE**

### **STATO DI CONSERVAZIONE**

Data: 2008

Stato di conservazione: discreto

Indicazioni specifiche: fori - impronte - specchio d'argento

## **CONDIZIONE GIURIDICA E VINCOLI**

### **CONDIZIONE GIURIDICA**

Indicazione generica: proprietà privata

## **FONTI E DOCUMENTI DI RIFERIMENTO**

### **DOCUMENTAZIONE FOTOGRAFICA**

Codice univoco della risorsa: SC\_F\_SUP-3u030-0008161\_IMG-0000998725

Genere: documentazione allegata

Tipo: scansione

Codice identificativo: TRN\_XI\_02\_0105

Collocazione del file nell'archivio locale: XI

Nome del file originale: TRN\_XI\_02\_0105.jpg

### **BIBLIOGRAFIA [1 / 2]**

Genere: bibliografia di confronto

Autore: AA.VV.

Titolo libro o rivista: Undicesima Triennale Milano 1957

Luogo di edizione: Milano

Anno di edizione: 1957

Codice scheda bibliografia: 3u030

V., pp., nn.: pp. 61-68

### **BIBLIOGRAFIA [2 / 2]**

Autore: AA.VV.

Titolo libro o rivista: Undicesima Triennale Milano 1957

Luogo di edizione: Milano

Anno di edizione: 1957

Codice scheda bibliografia: 3u030

V., tavv., figg.: tav. XXIII

## **ACCESSO AI DATI**

### **SPECIFICHE DI ACCESSO AI DATI**

Profilo di accesso: 1

## **COMPILAZIONE**

### **COMPILAZIONE**

Anno di redazione: 2008

Ente compilatore: Fondazione La Triennale di Milano

Nome: Redaelli, Elvia



