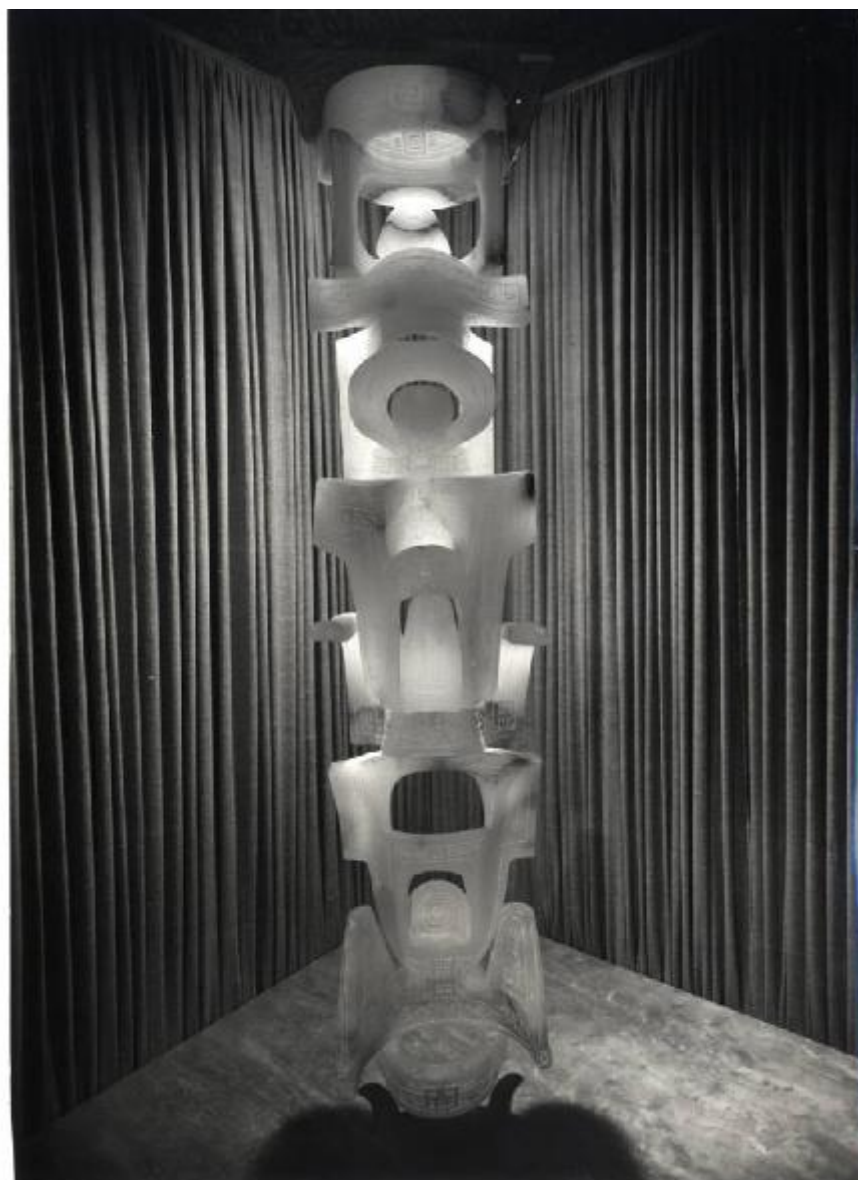


**XI Triennale - Mostra delle Produzioni d'arte - Sezione
dei pizzi, ricami, alabastri - Scultura in alabastro "figura
ancestrale" - Mirko Basaldella**

Foto Casali - S.E.M.



Scheda SIRBeC: <https://www.lombardiabeniculturali.it/fotografie/schede-complete/IMM-3u030-0007857/>

CODICI

Unità operativa: 3u030

Numero scheda: 7857

Codice scheda: IMM-3u030-0007857

Tipo di scheda: AFRLIMM

SOGGETTO

SOGGETTO

Indicazioni sul soggetto

Scultura in alabastro "figura ancestrale" di Mirko Basaldella, esposta nella Sezione dei pizzi, ricami, alabastri della Mostra delle Produzioni d'arte (terza parte).

Identificazione

XI Triennale - Mostra delle Produzioni d'arte - Sezione dei pizzi, ricami, alabastri - Scultura in alabastro "figura ancestrale" - Mirko Basaldella

CLASSIFICAZIONE

Altra classificazione: foto di oggetti

Tipo classificazione: Classificazione per genere fotografico Archivi dell'Immagine - Regione Lombardia

THESAURUS

Descrittore: arte

Tipo thesaurus: Thesaurus AESS, Archivi dell'Immagine - Regione Lombardia

LUOGO E DATA DELLA RIPRESA

LOCALIZZAZIONE

Regione: Lombardia

Provincia: MI

Comune: Milano

Occasione: XI Triennale di Milano

Data: 1957/07/27 - 1957/11/04

DATAZIONE GENERICA

Secolo: XX

Frazione di secolo: terzo quarto

DATAZIONE SPECIFICA

Da: 1957/07/27

Validità: post

A: 1957/11/04

Validità: ante

DEFINIZIONE CULTURALE

AUTORE DELLA FOTOGRAFIA

Nome di persona o ente: Foto Casali - S.E.M.

Tipo intestazione: E

Dati anagrafici/estremi cronologici: 1940

Riferimento all'intervento: fotografo principale

Codice scheda autore: AUF-3u040-0000002

Motivazione dell'attribuzione: timbro

AUTORE OPERA FOTOGRAFATA

Nome di persona o ente: Basaldella, Mirko detto Mirko

Tipo intestazione: P

Dati anagrafici: 1910-1969

Riferimento all'intervento: scultore

Codice scheda autore: LOM60-01146

Sigla per citazione: 00001146

Motivazione dell'attribuzione: documentazione

COMPILAZIONE

COMPILAZIONE

Anno di redazione: 2008

Ente compilatore: Fondazione La Triennale di Milano

Nome: Redaelli E.

SUPPORTO COLLEGATO: AFRLSUP - SUP-3u030-0008901 [1 / 1]

CODICI

Unità operativa: 3u030

Numero scheda: 8901

Codice scheda: SUP-3u030-0008901

RIFERIMENTO SCHEDA IMMAGINE

Codice IDK della scheda immagine: IMM-3u030-0007857

Tipo scheda: F

Livello ricerca: C

CODICE UNIVOCO

Codice regione: 03

Ente schedatore: R03/ Fondazione La Triennale di Milano

Ente competente: S27

OGGETTO

OGGETTO

Definizione dell'oggetto: positivo

Natura biblioteconomica dell'oggetto: m

Originalità: originale

QUANTITA'

Numero oggetti/elementi: 1

SOGGETTO

TITOLO

Titolo attribuito: Scultura in alabastro "Figura ancestrale"

Specifiche titolo: del catalogatore

LOCALIZZAZIONE GEOGRAFICO-AMMINISTRATIVA

INDICAZIONE DEL CONTENITORE FISICO

Codice del contenitore fisico: 2695

Categoria del contenitore fisico: architettura

LOCALIZZAZIONE GEOGRAFICO-AMMINISTRATIVA ATTUALE

Stato: Italia

Regione: Lombardia

Provincia: MI

Nome provincia: Milano

Codice ISTAT comune: 015146

Comune: Milano

COLLOCAZIONE SPECIFICA

Tipologia: palazzo

Qualificazione: pubblico

Denominazione: Palazzo dell'Arte

Indirizzo: Viale Emilio Alemagna, 6

Denominazione struttura conservativa - livello 1: Fondazione La Triennale di Milano

Denominazione struttura conservativa - livello 2: Biblioteca del progetto - Archivio fotografico

Collocazione originaria: SI

UBICAZIONE

UBICAZIONE FOTO

Fondo: Archivio fotografico della Triennale di Milano

Sezione: XITRN

Serie archivistica

1957. XI Triennale di Milano Esposizione internazionale delle arti decorative e industriali moderne e dell'architettura moderna

Sottoserie archivistica: [Eclettismo - Formalismo]

Contenitore: 16

Specifiche: Contenitore XI TRN 16

Collocazione: TRN_XI_16_0840

Altra segnatura: TRN_XI_16_0840

CRONOLOGIA

CRONOLOGIA GENERICA

Secolo: XX

Frazione di secolo: terzo quarto

CRONOLOGIA SPECIFICA

Da: 1957/07/27

Validità: post

A: 1957/11/04

Validità: ante

MOTIVAZIONE CRONOLOGIA

Motivazione: documentazione

DATI TECNICI

Indicazione di colore: BN

Materia e tecnica: gelatina bromuro d'argento/carta

MISURE

Tipo misure: supporto primario

Unità di misura: cm.

Formato: 18x24

DATI ANALITICI

ISCRIZIONI

Classe di appartenenza: didascalica

Tecnica di scrittura: tipografica

Posizione: Sul supporto primario: verso: in basso a destra

Trascrizione

[su etichetta adesiva]:

792.(a)

UNDICESIMA TRIENNALE

1957

Pizzi, ricami e alabastrini:

(a cura dell'E.N.A.P.I.):

Mirko Basaldella, "Figura ancestrale"

scultura in alabastro

STEMMI/MARCHI/TIMBRI

Classe di appartenenza: timbro

Qualificazione: dell'autore

Identificazione: Foto Casali - S.E.M.

Posizione: Sul supporto primario: verso: a sinistra

Descrizione: "FOTO - STUDIO "CASALI"

VIA COL DEL ROSSO N. 2

MILANO

Data.....Negativo N°....."

CONSERVAZIONE

STATO DI CONSERVAZIONE

Data: 2008

Stato di conservazione: discreto

Indicazioni specifiche: abrasioni - impronte

CONDIZIONE GIURIDICA E VINCOLI

CONDIZIONE GIURIDICA

Indicazione generica: proprietà privata

FONTI E DOCUMENTI DI RIFERIMENTO

DOCUMENTAZIONE FOTOGRAFICA

Codice univoco della risorsa: SC_F_SUP-3u030-0008901_IMG-0000999463

Genere: documentazione allegata

Tipo: scansione

Codice identificativo: TRN_XI_16_0840

Collocazione del file nell'archivio locale: XI

Nome del file originale: TRN_XI_16_0840.jpg

BIBLIOGRAFIA

Genere: bibliografia di confronto

Autore: AA.VV.

Titolo libro o rivista: Undicesima Triennale Milano 1957

Luogo di edizione: Milano

Anno di edizione: 1957

Codice scheda bibliografia: 3u030

V., pp., nn.: p. 242

ACCESSO AI DATI

SPECIFICHE DI ACCESSO AI DATI

Profilo di accesso: 1

COMPILAZIONE

COMPILAZIONE

Anno di redazione: 2008

Ente compilatore: Fondazione La Triennale di Milano

Nome: Redaelli, Elvia

