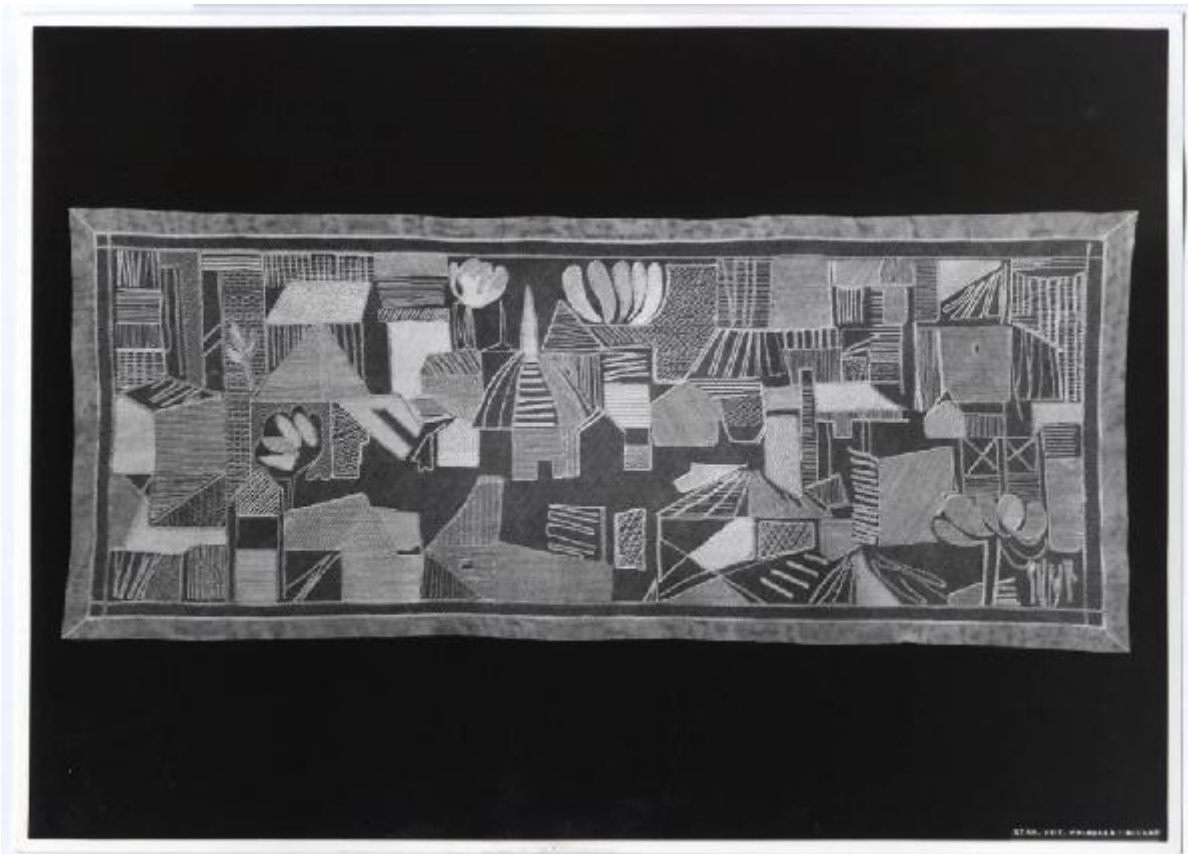


# XI Triennale - Mostra delle Produzioni d'arte - Sezione dei pizzi, ricami, alabastri - Striscia ricamata su velo - Leonardo Spreafico

Foto Crimella



Link risorsa: <https://www.lombardiabeniculturali.it/fotografie/schede/IMM-3u030-0007875/>

Scheda SIRBeC: <https://www.lombardiabeniculturali.it/fotografie/schede-complete/IMM-3u030-0007875/>

## CODICI

Unità operativa: 3u030

Numero scheda: 7875

Codice scheda: IMM-3u030-0007875

Tipo di scheda: AFRLIMM

## SOGGETTO

### SOGGETTO

Indicazioni sul soggetto

Striscia ricamata su velo, disegno di Leonardo Spreafico, realizzazione "Ars Panicalensis", esposto nella Sezione dei pizzi, ricami, alabastri della Mostra delle Produzioni d'arte (terza parte).

Identificazione

XI Triennale - Mostra delle Produzioni d'arte - Sezione dei pizzi, ricami, alabastri - Striscia ricamata su velo - Leonardo Spreafico

### CLASSIFICAZIONE

Altra classificazione: foto di oggetti

Tipo classificazione: Classificazione per genere fotografico Archivi dell'Immagine - Regione Lombardia

### THESAURUS [1 / 2]

Descrittore: artigianato

Tipo thesaurus: Thesaurus AESS, Archivi dell'Immagine - Regione Lombardia

### THESAURUS [2 / 2]

Descrittore: tessuti

Tipo thesaurus: Thesaurus Archivio Triennale

## LUOGO E DATA DELLA RIPRESA

### LOCALIZZAZIONE

Regione: Lombardia

Provincia: MI

Comune: Milano

Occasione: XI Triennale di Milano

Data: 1957/07/27 - 1957/11/04

## DATAZIONE GENERICA

Secolo: XX

Frazione di secolo: terzo quarto

## DATAZIONE SPECIFICA

Da: 1957/07/27

Validità: post

A: 1957/11/04

Validità: ante

## DEFINIZIONE CULTURALE

### AUTORE DELLA FOTOGRAFIA

Nome di persona o ente: Foto Crimella

Tipo intestazione: P

Dati anagrafici/estremi cronologici: seconda metà sec. XIX- secolo XX

Riferimento all'intervento: fotografo principale

Codice scheda autore: AUF-3

Motivazione dell'attribuzione: timbro

### AUTORE OPERA FOTOGRAFATA [1 / 2]

Nome di persona o ente: Spreafico, Leonardo

Tipo intestazione: P

Dati anagrafici: 1907-1974

Riferimento all'intervento: architetto

Codice scheda autore: 3u040-00042

Motivazione dell'attribuzione: documentazione

### AUTORE OPERA FOTOGRAFATA [2 / 2]

Nome di persona o ente: Ars Panicalensis

Tipo intestazione: E

Dati anagrafici: 1920-

Riferimento all'intervento: merlettaia

Codice scheda autore: 3u030

Motivazione dell'attribuzione: documentazione

## COMPILAZIONE

### COMPILAZIONE

Anno di redazione: 2008

Ente compilatore: Fondazione La Triennale di Milano

Nome: Redaelli E.

## SUPPORTO COLLEGATO: AFRLSUP - SUP-3u030-0008919 [1 / 1]

### CODICI

Unità operativa: 3u030

Numero scheda: 8919

Codice scheda: SUP-3u030-0008919

### RIFERIMENTO SCHEDA IMMAGINE

Codice IDK della scheda immagine: IMM-3u030-0007875

Tipo scheda: F

Livello ricerca: C

### CODICE UNIVOCO

Codice regione: 03

Ente schedatore: R03/ Fondazione La Triennale di Milano

Ente competente: S27

### OGGETTO

#### OGGETTO

Definizione dell'oggetto: positivo

Natura biblioteconomica dell'oggetto: m

Originalità: originale

#### QUANTITA'

Numero oggetti/elementi: 1

### SOGGETTO

#### TITOLO

Titolo attribuito: Striscia ricamata su tulle

Specifiche titolo: del catalogatore

### LOCALIZZAZIONE GEOGRAFICO-AMMINISTRATIVA

#### INDICAZIONE DEL CONTENITORE FISICO

Codice del contenitore fisico: 2695

Categoria del contenitore fisico: architettura

### **LOCALIZZAZIONE GEOGRAFICO-AMMINISTRATIVA ATTUALE**

Stato: Italia

Regione: Lombardia

Provincia: MI

Nome provincia: Milano

Codice ISTAT comune: 015146

Comune: Milano

### **COLLOCAZIONE SPECIFICA**

Tipologia: palazzo

Qualificazione: pubblico

Denominazione: Palazzo dell'Arte

Indirizzo: Viale Emilio Alemagna, 6

Denominazione struttura conservativa - livello 1: Fondazione La Triennale di Milano

Denominazione struttura conservativa - livello 2: Biblioteca del progetto - Archivio fotografico

Collocazione originaria: SI

## **UBICAZIONE**

### **UBICAZIONE FOTO**

Fondo: Archivio fotografico della Triennale di Milano

Sezione: XITRN

Serie archivistica

1957. XI Triennale di Milano Esposizione internazionale delle arti decorative e industriali moderne e dell'architettura moderna

Sottoserie archivistica: [Eclettismo - Formalismo]

Contenitore: 16

Specifiche: Contenitore XI TRN 16

Collocazione: TRN\_XI\_16\_0858

Altra segnatura: TRN\_XI\_16\_0858

## CRONOLOGIA

### CRONOLOGIA GENERICA

Secolo: XX

Frazione di secolo: terzo quarto

### CRONOLOGIA SPECIFICA

Da: 1957/07/27

Validità: post

A: 1957/11/04

Validità: ante

### MOTIVAZIONE CRONOLOGIA

Motivazione: documentazione

## DATI TECNICI

Indicazione di colore: BN

Materia e tecnica: gelatina bromuro d'argento/carta

### MISURE

Tipo misure: supporto primario

Unità di misura: cm.

Formato: 18x24

## DATI ANALITICI

### ISCRIZIONI [1 / 3]

Classe di appartenenza: didascalica

Tecnica di scrittura: tipografica

Posizione: Sul supporto primario: verso: a destra

Trascrizione

[su etichetta adesiva]:

806.

UNDICESIMA TRIENNALE

1957

Pizzi, ricami e alabastrini:

(a cura dell'E.N.A.P.I.):

ricamo su tulle su disegno di Leonardo

Spreafico realizzazione "Ars Panicalensis"

### **ISCRIZIONI [2 / 3]**

Classe di appartenenza: indicazione di responsabilità

Tecnica di scrittura: fotografica

Posizione: Sul supporto primario: recto: in basso a destra

Trascrizione: STAB. FOT. CRIMELLA - MILANO

### **ISCRIZIONI [3 / 3]**

Classe di appartenenza: didascalica

Tecnica di scrittura: tipografica

Posizione: Sul supporto primario: verso: a sinistra

Trascrizione

[su etichetta incollata]:

SALA DELL'ENAPI - XI TRIENNALE DI MILANO

Ricamo su tulle realizzato dall'"Ars Panicalensis" di Panicale  
su disegno di Leonardo Spreafico. -

## **CONSERVAZIONE**

### **STATO DI CONSERVAZIONE**

Data: 2008

Stato di conservazione: discreto

Indicazioni specifiche: abrasioni - impronte

## **CONDIZIONE GIURIDICA E VINCOLI**

### **CONDIZIONE GIURIDICA**

Indicazione generica: proprietà privata

## **FONTI E DOCUMENTI DI RIFERIMENTO**

### **DOCUMENTAZIONE FOTOGRAFICA**

Codice univoco della risorsa: SC\_F\_SUP-3u030-0008919\_IMG-0000999481

Genere: documentazione allegata

Tipo: scansione

Codice identificativo: TRN\_XI\_16\_0858



Collocazione del file nell'archivio locale: XI

Nome del file originale: TRN\_XI\_16\_0858.jpg

## **BIBLIOGRAFIA**

Genere: bibliografia di confronto

Autore: AA.VV.

Titolo libro o rivista: Undicesima Triennale Milano 1957

Luogo di edizione: Milano

Anno di edizione: 1957

Codice scheda bibliografia: 3u030

V., pp., nn.: p. 242

## **ACCESSO AI DATI**

### **SPECIFICHE DI ACCESSO AI DATI**

Profilo di accesso: 1

## **COMPILAZIONE**

### **COMPILAZIONE**

Anno di redazione: 2008

Ente compilatore: Fondazione La Triennale di Milano

Nome: Redaelli, Elvia

