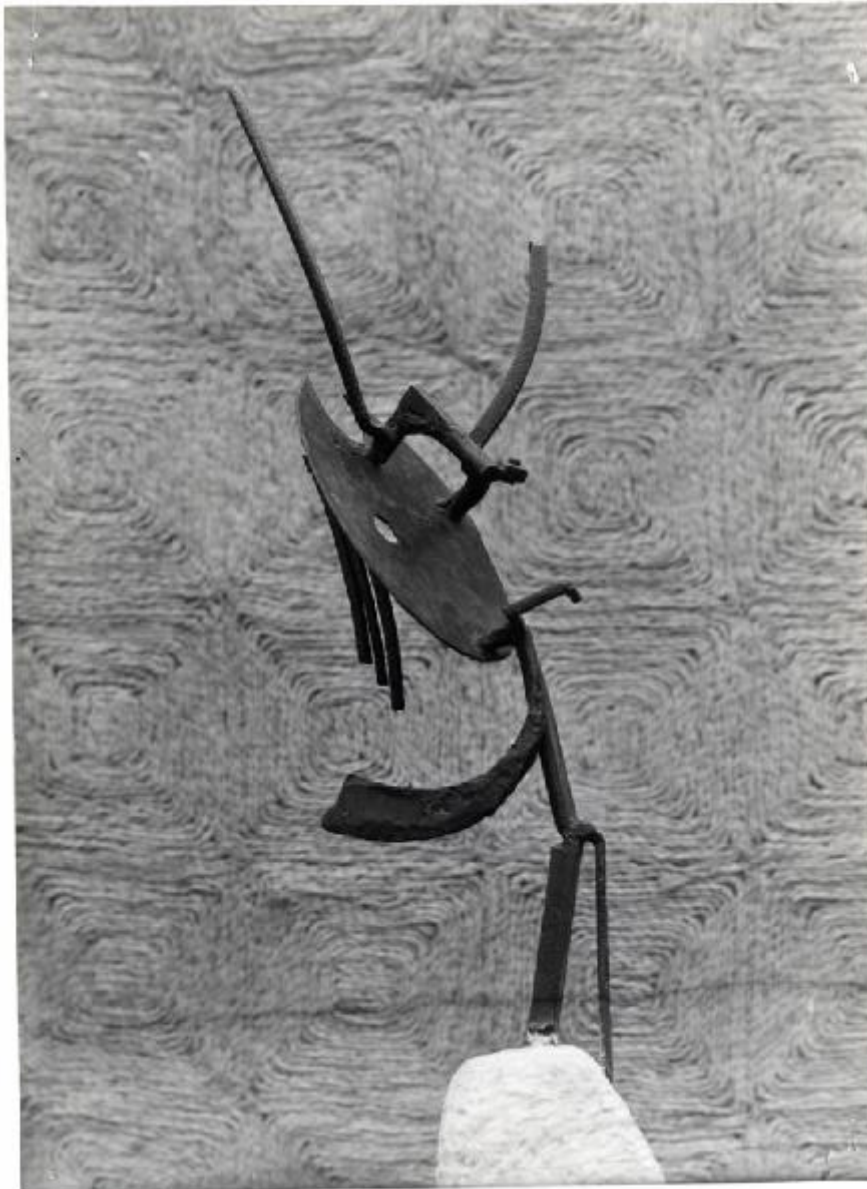


# **XI Triennale - Parco Sempione - Mostra internazionale di scultura nel parco Sempione - Scultura "Danseuse dire à la Palette" - Julio Gonzalez**

Non identificato



Scheda SIRBeC: <https://www.lombardiabeniculturali.it/fotografie/schede-complete/IMM-3u030-0007934/>

## CODICI

Unità operativa: 3u030

Numero scheda: 7934

Codice scheda: IMM-3u030-0007934

Tipo di scheda: AFRLIMM

## SOGGETTO

### SOGGETTO

Indicazioni sul soggetto

Scultura "Danseuse dire à la Palette" di Julio Gonzalez nella Mostra internazionale di scultura nel parco Sempione.

Identificazione

XI Triennale - Parco Sempione - Mostra internazionale di scultura nel parco Sempione - Scultura "Danseuse dire à la Palette" - Julio Gonzalez

### CLASSIFICAZIONE

Altra classificazione: foto di oggetti

Tipo classificazione: Classificazione per genere fotografico Archivi dell'Immagine - Regione Lombardia

### THESAURUS

Descrittore: arte

Tipo thesaurus: Thesaurus AESS, Archivi dell'Immagine - Regione Lombardia

## LUOGO E DATA DELLA RIPRESA

### LOCALIZZAZIONE

Regione: Lombardia

Provincia: MI

Comune: Milano

Occasione: XI Triennale di Milano

Data: 1957/07/27 - 1957/11/04

### DATAZIONE GENERICA

Secolo: XX

Frazione di secolo: terzo quarto

### DATAZIONE SPECIFICA

Da: 1957/07/27

Validità: post

A: 1957/11/04

Validità: ante

## DEFINIZIONE CULTURALE

### AUTORE DELLA FOTOGRAFIA

Nome di persona o ente: Non identificato

Tipo intestazione: P

Riferimento all'intervento: fotografo principale

Codice scheda autore: AUF-LOM60-0000176

### AUTORE OPERA FOTOGRAFATA

Nome di persona o ente: Gonzalez, Julio

Tipo intestazione: P

Dati anagrafici: 1876-1942

Riferimento all'intervento: scultore

Codice scheda autore: 3u030

Motivazione dell'attribuzione: documentazione

## COMPILAZIONE

### COMPILAZIONE

Anno di redazione: 2009

Ente compilatore: Fondazione La Triennale di Milano

Nome: Redaelli E.

## SUPPORTO COLLEGATO: AFRLSUP - SUP-3u030-0008978 [1 / 1]

### CODICI

Unità operativa: 3u030

Numero scheda: 8978

Codice scheda: SUP-3u030-0008978

### RIFERIMENTO SCHEDA IMMAGINE

Codice IDK della scheda immagine: IMM-3u030-0007934

Tipo scheda: F

Livello ricerca: C

### CODICE UNIVOCO

Codice regione: 03

Ente schedatore: R03/ Fondazione La Triennale di Milano

Ente competente: S27

### OGGETTO

#### OGGETTO

Definizione dell'oggetto: positivo

Natura biblioteconomica dell'oggetto: m

Originalità: originale

#### QUANTITA'

Numero oggetti/elementi: 1

### SOGGETTO

#### TITOLO

Titolo attribuito: Scultura "Danseuse dire à la Palette"

Specifiche titolo: del catalogatore

### LOCALIZZAZIONE GEOGRAFICO-AMMINISTRATIVA

#### INDICAZIONE DEL CONTENITORE FISICO

Codice del contenitore fisico: 2695

Categoria del contenitore fisico: architettura

### **LOCALIZZAZIONE GEOGRAFICO-AMMINISTRATIVA ATTUALE**

Stato: Italia

Regione: Lombardia

Provincia: MI

Nome provincia: Milano

Codice ISTAT comune: 015146

Comune: Milano

### **COLLOCAZIONE SPECIFICA**

Tipologia: palazzo

Qualificazione: pubblico

Denominazione: Palazzo dell'Arte

Indirizzo: Viale Emilio Alemagna, 6

Denominazione struttura conservativa - livello 1: Fondazione La Triennale di Milano

Denominazione struttura conservativa - livello 2: Biblioteca del progetto - Archivio fotografico

Collocazione originaria: SI

## **UBICAZIONE**

### **UBICAZIONE FOTO**

Fondo: Archivio fotografico della Triennale di Milano

Sezione: XITRN

Serie archivistica

1957. XI Triennale di Milano Esposizione internazionale delle arti decorative e industriali moderne e dell'architettura moderna

Sottoserie archivistica: [Eclettismo - Formalismo]

Contenitore: 18

Specifiche: Contenitore XI TRN 18

Collocazione: TRN\_XI\_18\_0917

Altra segnatura: TRN\_XI\_18\_0917

## CRONOLOGIA

### CRONOLOGIA GENERICA

Secolo: XX

Frazione di secolo: terzo quarto

### CRONOLOGIA SPECIFICA

Da: 1957/07/27

Validità: post

A: 1957/11/04

Validità: ante

### MOTIVAZIONE CRONOLOGIA

Motivazione: documentazione

## DATI TECNICI

Indicazione di colore: BN

Materia e tecnica: gelatina bromuro d'argento/carta

### MISURE

Tipo misure: supporto primario

Unità di misura: cm.

Formato: 18x24

## DATI ANALITICI

### ISCRIZIONI [1 / 2]

Classe di appartenenza: didascalica

Tecnica di scrittura: tipografica

Posizione: Sul supporto primario: verso: in basso a destra

Trascrizione

[su etichetta adesiva]:

929.

UNDICESIMA TRIENNALE

1957

Mostra di scultura nel parco:

Julio Gonzalez, "Danseuse dire à la

Palette" 1933, scultura in bronzo

## ISCRIZIONI [2 / 2]

Classe di appartenenza: didascalica

Tecnica di scrittura: a penna

Posizione: Sul supporto primario: verso: in alto

Trascrizione: Julio Gonzalez "Danseuse dire à la Palette", bronzo  
(proprietà sig.ra Roberta Gonzales, Arcueil, Francia)

## STEMMI/MARCHI/TIMBRI

Classe di appartenenza: timbro

Qualificazione: documentario

Posizione: sul supporto primario: verso: a destra

Descrizione: "N°13148"

## CONSERVAZIONE

### STATO DI CONSERVAZIONE

Data: 2008

Stato di conservazione: discreto

Indicazioni specifiche: abrasioni - fori - impronte

## CONDIZIONE GIURIDICA E VINCOLI

### CONDIZIONE GIURIDICA

Indicazione generica: proprietà privata

## FONTI E DOCUMENTI DI RIFERIMENTO

### DOCUMENTAZIONE FOTOGRAFICA

Codice univoco della risorsa: SC\_F\_SUP-3u030-0008978\_IMG-0000999540

Genere: documentazione allegata

Tipo: scansione

Codice identificativo: TRN\_XI\_18\_0917

Collocazione del file nell'archivio locale: XI

Nome del file originale: TRN\_XI\_18\_0917.jpg



## **BIBLIOGRAFIA**

Genere: bibliografia di confronto

Autore: AA.VV.

Titolo libro o rivista: Undicesima Triennale Milano 1957

Luogo di edizione: Milano

Anno di edizione: 1957

Codice scheda bibliografia: 3u030

V., pp., nn.: p. 267

## **ACCESSO AI DATI**

### **SPECIFICHE DI ACCESSO AI DATI**

Profilo di accesso: 1

## **COMPILAZIONE**

### **COMPILAZIONE**

Anno di redazione: 2008

Ente compilatore: Fondazione La Triennale di Milano

Nome: Redaelli, Elvia

