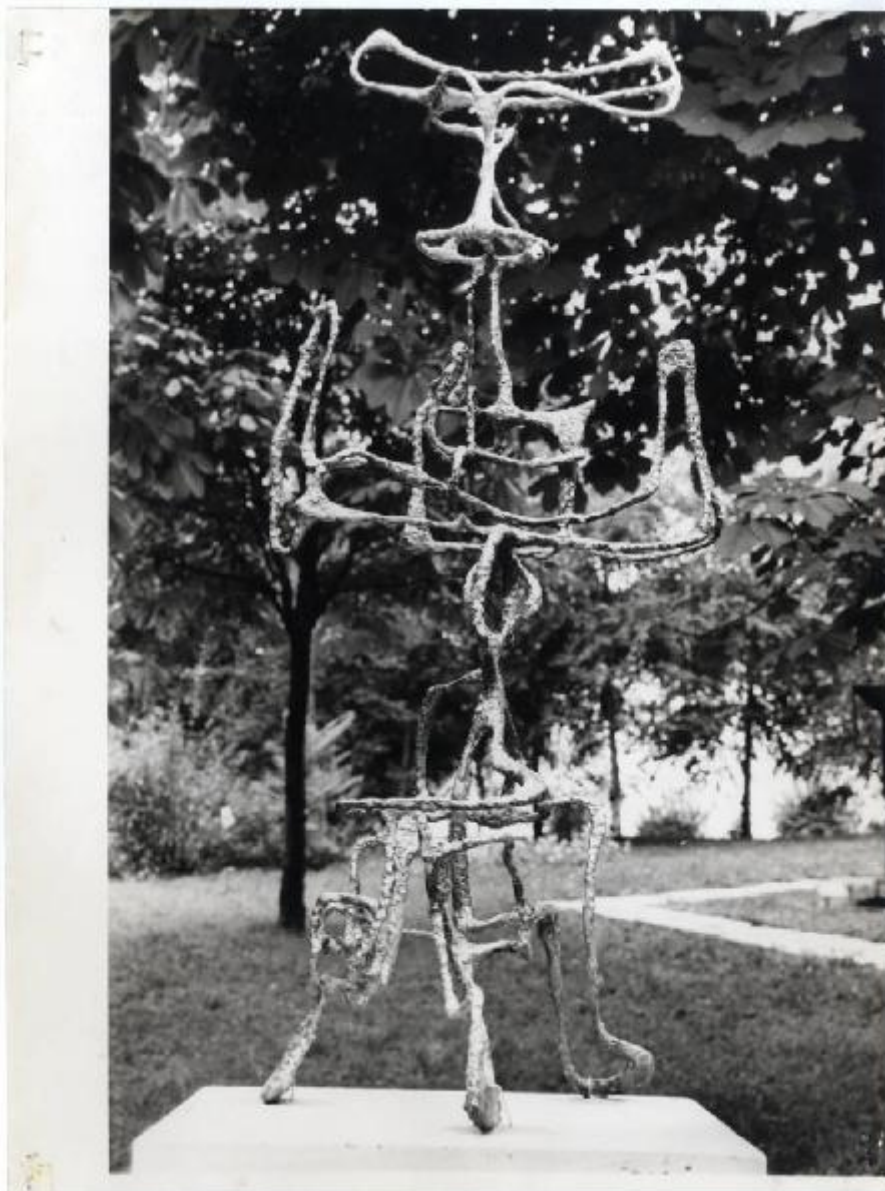


XI Triennale - Parco Sempione - Mostra internazionale di scultura nel parco Sempione - Scultura "Cylléne" - Ibram Lassaw

Foto Mercurio



Scheda SIRBeC: <https://www.lombardiabeniculturali.it/fotografie/schede-complete/IMM-3u030-0007961/>

CODICI

Unità operativa: 3u030

Numero scheda: 7961

Codice scheda: IMM-3u030-0007961

Tipo di scheda: AFRLIMM

SOGGETTO

SOGGETTO

Indicazioni sul soggetto: Scultura "Cylléne" di Ibram Lassaw nella Mostra internazionale di scultura nel parco Sempione.

Identificazione

XI Triennale - Parco Sempione - Mostra internazionale di scultura nel parco Sempione - Scultura "Cylléne" - Ibram Lassaw

CLASSIFICAZIONE

Altra classificazione: foto di oggetti

Tipo classificazione: Classificazione per genere fotografico Archivi dell'Immagine - Regione Lombardia

THESAURUS [1 / 2]

Descrittore: arte

Tipo thesaurus: Thesaurus AESS, Archivi dell'Immagine - Regione Lombardia

THESAURUS [2 / 2]

Descrittore: parchi / giardini / orti

Tipo thesaurus: Thesaurus AESS, Archivi dell'Immagine - Regione Lombardia

LUOGO E DATA DELLA RIPRESA

LOCALIZZAZIONE

Regione: Lombardia

Provincia: MI

Comune: Milano

Occasione: XI Triennale di Milano

Data: 1957/07/27 - 1957/11/04

DATAZIONE GENERICA

Secolo: XX

Frazione di secolo: terzo quarto

DATAZIONE SPECIFICA

Da: 1957/07/27

Validità: post

A: 1957/11/04

Validità: ante

DEFINIZIONE CULTURALE

AUTORE DELLA FOTOGRAFIA

Nome di persona o ente: Foto Mercurio

Tipo intestazione: E

Dati anagrafici/estremi cronologici: Dati anagrafici da compilare

Riferimento all'intervento: fotografo principale

Codice scheda autore: AUF-3u030-0000045

Motivazione dell'attribuzione: timbro

AUTORE OPERA FOTOGRAFATA

Nome di persona o ente: Lassaw, Ibram

Tipo intestazione: P

Dati anagrafici: 1913-

Riferimento all'intervento: scultore

Codice scheda autore: 3u030

Motivazione dell'attribuzione: documentazione

COMPILAZIONE

COMPILAZIONE

Anno di redazione: 2009

Ente compilatore: Fondazione La Triennale di Milano

Nome: Redaelli E.

SUPPORTO COLLEGATO: AFRLSUP - SUP-3u030-0009005 [1 / 1]

CODICI

Unità operativa: 3u030

Numero scheda: 9005

Codice scheda: SUP-3u030-0009005

RIFERIMENTO SCHEDA IMMAGINE

Codice IDK della scheda immagine: IMM-3u030-0007961

Tipo scheda: F

Livello ricerca: C

CODICE UNIVOCO

Codice regione: 03

Ente schedatore: R03/ Fondazione La Triennale di Milano

Ente competente: S27

OGGETTO

OGGETTO

Definizione dell'oggetto: positivo

Natura biblioteconomica dell'oggetto: m

Originalità: originale

QUANTITA'

Numero oggetti/elementi: 1

SOGGETTO

TITOLO

Titolo attribuito: Scultura "Cylléne" nel parco Sempione

Specifiche titolo: del catalogatore

LOCALIZZAZIONE GEOGRAFICO-AMMINISTRATIVA

INDICAZIONE DEL CONTENITORE FISICO

Codice del contenitore fisico: 2695

Categoria del contenitore fisico: architettura

LOCALIZZAZIONE GEOGRAFICO-AMMINISTRATIVA ATTUALE

Stato: Italia

Regione: Lombardia

Provincia: MI

Nome provincia: Milano

Codice ISTAT comune: 015146

Comune: Milano

COLLOCAZIONE SPECIFICA

Tipologia: palazzo

Qualificazione: pubblico

Denominazione: Palazzo dell'Arte

Indirizzo: Viale Emilio Alemagna, 6

Denominazione struttura conservativa - livello 1: Fondazione La Triennale di Milano

Denominazione struttura conservativa - livello 2: Biblioteca del progetto - Archivio fotografico

Collocazione originaria: SI

UBICAZIONE

UBICAZIONE FOTO

Fondo: Archivio fotografico della Triennale di Milano

Sezione: XITRN

Serie archivistica

1957. XI Triennale di Milano Esposizione internazionale delle arti decorative e industriali moderne e dell'architettura moderna

Sottoserie archivistica: [Eclettismo - Formalismo]

Contenitore: 18

Specifiche: Contenitore XI TRN 18

Collocazione: TRN_XI_18_0944

Altra segnatura: TRN_XI_18_0944

CRONOLOGIA

CRONOLOGIA GENERICA

Secolo: XX

Frazione di secolo: terzo quarto

CRONOLOGIA SPECIFICA

Da: 1957/07/27

Validità: post

A: 1957/11/04

Validità: ante

MOTIVAZIONE CRONOLOGIA

Motivazione: documentazione

DATI TECNICI

Indicazione di colore: BN

Materia e tecnica: gelatina bromuro d'argento/carta

MISURE

Tipo misure: supporto primario

Unità di misura: cm.

Formato: 18x24

DATI ANALITICI

ISCRIZIONI

Classe di appartenenza: didascalica

Tecnica di scrittura: tipografica

Posizione: Sul supporto primario: verso: in basso a destra

Trascrizione

[su etichetta adesiva]:

885.

UNDICESIMA TRIENNALE

1957

Mostra di scultura nel parco:

Ibram Lassaw, "Cylléne" 1953

scultura in ferro

STEMMI/MARCHI/TIMBRI

Classe di appartenenza: timbro

Qualificazione: dell'autore

Identificazione: Foto Mercurio

Posizione: sul supporto primario: verso: al centro

Descrizione

[timbro rettangolare diviso in tre spazi]:

N°

COPYRIGHT

"FOTO MERCURIO"

SERVIZI GIORNALISTICI E FOTOGRAFICI

PER LA STAMPA

MILANO

Via S. Eufemia, 2 - MILANO - Tel. 86.24.08

Via S. Melania, 8 - ROMA - Tel. 59.35.07

CONSERVAZIONE

STATO DI CONSERVAZIONE

Data: 2008

Stato di conservazione: discreto

Indicazioni specifiche: abrasioni - fori - impronte

CONDIZIONE GIURIDICA E VINCOLI

CONDIZIONE GIURIDICA

Indicazione generica: proprietà privata

FONTI E DOCUMENTI DI RIFERIMENTO

DOCUMENTAZIONE FOTOGRAFICA

Codice univoco della risorsa: SC_F_SUP-3u030-0009005_IMG-0000999567

Genere: documentazione allegata

Tipo: scansione

Codice identificativo: TRN_XI_18_0944

Collocazione del file nell'archivio locale: XI

Nome del file originale: TRN_XI_18_0944.jpg

BIBLIOGRAFIA [1 / 2]

Genere: bibliografia di confronto

Autore: AA.VV.

Titolo libro o rivista: Undicesima Triennale Milano 1957

Luogo di edizione: Milano

Anno di edizione: 1957

Codice scheda bibliografia: 3u030

V., pp., nn.: p. 268

BIBLIOGRAFIA [2 / 2]

Genere: bibliografia di confronto

Autore: AA.VV.

Titolo libro o rivista: Undicesima Triennale Milano 1957

Luogo di edizione: Milano

Anno di edizione: 1957

Codice scheda bibliografia: 3u030

V., tavv., figg.: tav. CXCVIII/b

ACCESSO AI DATI

SPECIFICHE DI ACCESSO AI DATI

Profilo di accesso: 1

COMPILAZIONE

COMPILAZIONE

Anno di redazione: 2008

Ente compilatore: Fondazione La Triennale di Milano

Nome: Redaelli, Elvia

