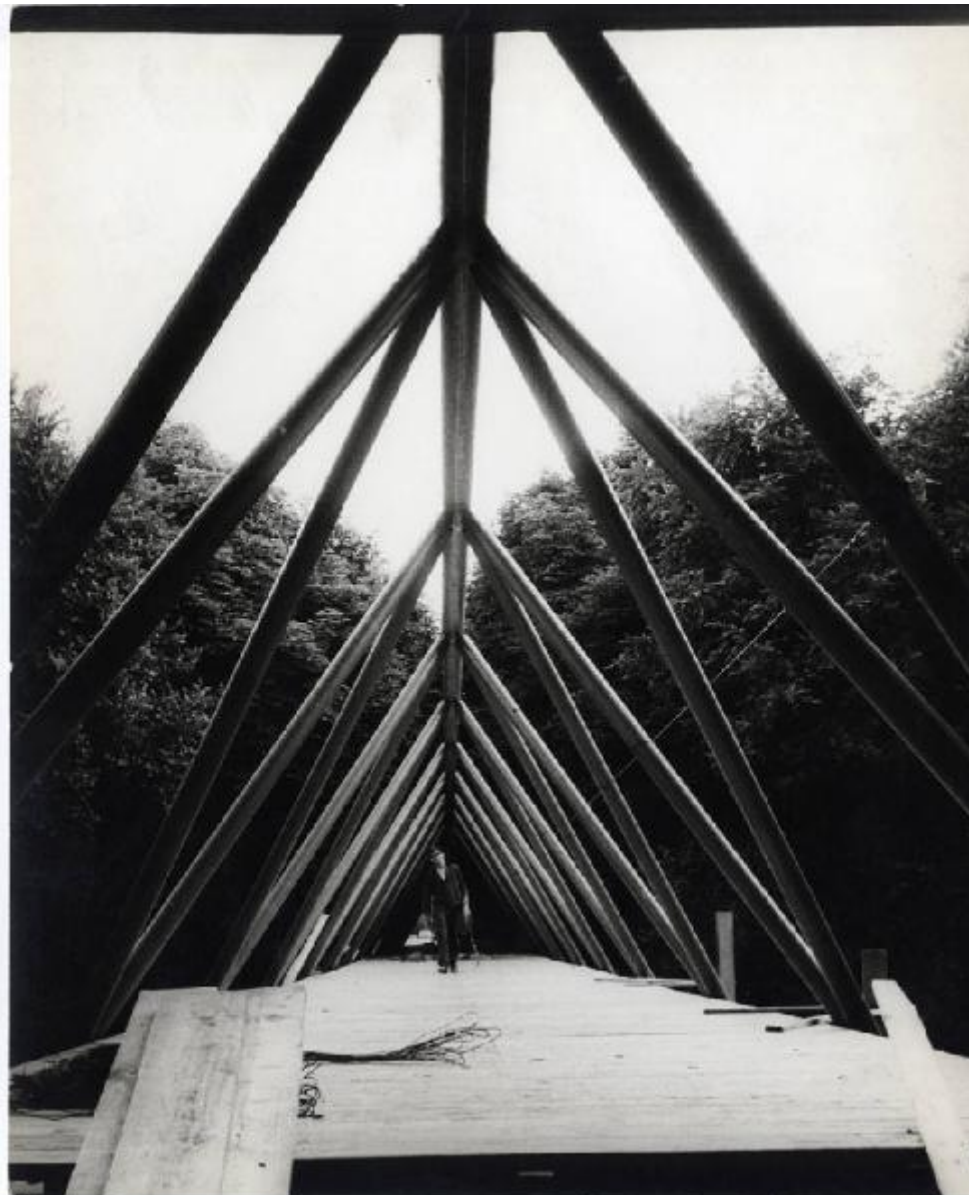


# **XIII Triennale - Ponte in ferro e parco - Lavori di costruzione del Ponte - Aldo Rossi - Luca Meda**

**Cisventi Carlo**



Link risorsa: <https://www.lombardiabeniculturali.it/fotografie/schede/IMM-3u030-0008400/>

Scheda SIRBeC: <https://www.lombardiabeniculturali.it/fotografie/schede-complete/IMM-3u030-0008400/>

## CODICI

Unità operativa: 3u030

Numero scheda: 8400

Codice scheda: IMM-3u030-0008400

Tipo di scheda: AFRLIMM

## SOGGETTO

### SOGGETTO

Indicazioni sul soggetto

Lavori di costruzione del Ponte in ferro all'interno del parco Sempione, progettato da Aldo Rossi e Luca Meda.

Identificazione: XIII Triennale - Ponte in ferro e parco - Lavori di costruzione del Ponte - Aldo Rossi - Luca Meda

### CLASSIFICAZIONE

Altra classificazione: architettura

Tipo classificazione: Classificazione per genere fotografico Archivi dell'Immagine - Regione Lombardia

### THESAURUS [1 / 2]

Descrittore: ingegneria civile e militare

Tipo thesaurus: Thesaurus AESS, Archivi dell'Immagine - Regione Lombardia

### THESAURUS [2 / 2]

Descrittore: lavoro operaio

Tipo thesaurus: Thesaurus AESS, Archivi dell'Immagine - Regione Lombardia

## LUOGO E DATA DELLA RIPRESA

### LOCALIZZAZIONE

Regione: Lombardia

Provincia: MI

Comune: Milano

Occasione: XIII Triennale di Milano

Data: 1964/06/12 - 1964/09/27

### DATAZIONE GENERICA

Secolo: XX

Frazione di secolo: terzo quarto

#### **DATAZIONE SPECIFICA**

Da: 1964/06/12

Validità: post

A: 1964/09/27

Validità: ante

### **DEFINIZIONE CULTURALE**

#### **AUTORE DELLA FOTOGRAFIA**

Nome di persona o ente: Cisventi Carlo

Tipo intestazione: P

Dati anagrafici/estremi cronologici: Dati anagrafici da compilare

Riferimento all'intervento: fotografo principale

Codice scheda autore: AUF-3

Motivazione dell'attribuzione: timbro

#### **AUTORE OPERA FOTOGRAFATA [1 / 2]**

Nome di persona o ente: Rossi, Aldo

Tipo intestazione: P

Dati anagrafici: 1931-1997

Riferimento all'intervento: architetto

Codice scheda autore: 3u030

Motivazione dell'attribuzione: documentazione

#### **AUTORE OPERA FOTOGRAFATA [2 / 2]**

Nome di persona o ente: Meda, Luca

Tipo intestazione: P

Dati anagrafici: 1936-

Riferimento all'intervento: architetto

Codice scheda autore: 3u030

Motivazione dell'attribuzione: documentazione

## COMPILAZIONE

### COMPILAZIONE

Anno di redazione: 2009

Ente compilatore: Fondazione La Triennale di Milano

Nome: Redaelli E.

## SUPPORTO COLLEGATO: AFRLSUP - SUP-3u030-0009443 [1 / 1]

### CODICI

Unità operativa: 3u030

Numero scheda: 9443

Codice scheda: SUP-3u030-0009443

### RIFERIMENTO SCHEDA IMMAGINE

Codice IDK della scheda immagine: IMM-3u030-0008400

Tipo scheda: F

Livello ricerca: C

### CODICE UNIVOCO

Codice regione: 03

Ente schedatore: R03/ Fondazione La Triennale di Milano

Ente competente: S27

### OGGETTO

#### OGGETTO

Definizione dell'oggetto: positivo

Natura biblioteconomica dell'oggetto: m

Originalità: originale

#### QUANTITA'

Numero oggetti/elementi: 1

### SOGGETTO

#### TITOLO

Titolo attribuito: Lavori di costruzione del Ponte in ferro

Specifiche titolo: del catalogatore

### LOCALIZZAZIONE GEOGRAFICO-AMMINISTRATIVA

#### INDICAZIONE DEL CONTENITORE FISICO

Codice del contenitore fisico: 2695

Categoria del contenitore fisico: architettura

### **LOCALIZZAZIONE GEOGRAFICO-AMMINISTRATIVA ATTUALE**

Stato: Italia

Regione: Lombardia

Provincia: MI

Nome provincia: Milano

Codice ISTAT comune: 015146

Comune: Milano

### **COLLOCAZIONE SPECIFICA**

Tipologia: palazzo

Qualificazione: pubblico

Denominazione: Palazzo dell'Arte

Indirizzo: Viale Emilio Alemagna, 6

Denominazione struttura conservativa - livello 1: Fondazione La Triennale di Milano

Denominazione struttura conservativa - livello 2: Biblioteca del progetto - Archivio fotografico

Collocazione originaria: SI

## **UBICAZIONE**

### **UBICAZIONE FOTO**

Fondo: Archivio fotografico della Triennale di Milano

Sezione: 13TRN

Serie archivistica

1964. XIII Triennale di Milano Esposizione internazionale delle arti decorative e industriali moderne e dell'architettura moderna

Sottoserie archivistica: [Tempo libero]

Contenitore: 07

Specifiche: Contenitore XIII TRN 07

Collocazione: TRN\_XIII\_07\_0336

Altra segnatura: TRN\_XIII\_07\_0336

## CRONOLOGIA

### CRONOLOGIA GENERICA

Secolo: XX

Frazione di secolo: terzo quarto

### CRONOLOGIA SPECIFICA

Da: 1964/06/12

Validità: post

A: 1964/09/27

Validità: ante

### MOTIVAZIONE CRONOLOGIA

Motivazione: documentazione

## DATI TECNICI

Indicazione di colore: BN

Materia e tecnica: gelatina bromuro d'argento/carta

### MISURE

Tipo misure: supporto primario

Unità di misura: cm.

Formato: 24x30

## DATI ANALITICI

### ISCRIZIONI

Classe di appartenenza: didascalica

Tecnica di scrittura: a matita

Posizione: Sul supporto primario: verso: in alto

Trascrizione: XIII TR 1964  
ponte di ingresso al parco di Aldo Rossi e Luca Meda  
- Allestimento

### STEMMI/MARCHI/TIMBRI

Classe di appartenenza: timbro

Qualificazione: dell'autore

Identificazione: Cisventi Carlo

Posizione: Sul supporto primario: verso: al centro

Descrizione

timbro tondo con al centro le scritte: "CARLO CISVENTI/ VIA SOLFERINO N. 18/ MILANO TEL. 632234/ i diritte di produzione/ sono riservati per una/ pubblicazione soltanto."

## CONSERVAZIONE

### STATO DI CONSERVAZIONE

Data: 2009

Stato di conservazione: discreto

Indicazioni specifiche: abrasioni - impronte

## CONDIZIONE GIURIDICA E VINCOLI

### CONDIZIONE GIURIDICA

Indicazione generica: proprietà privata

## FONTI E DOCUMENTI DI RIFERIMENTO

### DOCUMENTAZIONE FOTOGRAFICA

Codice univoco della risorsa: SC\_F\_SUP-3u030-0009443\_IMG-0001000001

Genere: documentazione allegata

Tipo: scansione

Codice identificativo: TRN\_XIII\_07\_0336

Collocazione del file nell'archivio locale: XIII

Nome del file originale: TRN\_XIII\_07\_0336.jpg

### BIBLIOGRAFIA

Genere: bibliografia di confronto

Autore: AA.VV.

Titolo libro o rivista: Tredicesima Triennale di Milano

Luogo di edizione: Milano

Anno di edizione: 1964

Codice scheda bibliografia: 3u030



V., pp., nn.: p. 152

## **MOSTRE**

Titolo: Senza pericolo - Il luogo del lavoro

Luogo, sede espositiva, data: Milano, Palazzo dell'Arte - Atrio biblioteca - 4 giugno - 15 luglio 2013

## **ACCESSO AI DATI**

### **SPECIFICHE DI ACCESSO AI DATI**

Profilo di accesso: 1

## **COMPILAZIONE**

### **COMPILAZIONE**

Anno di redazione: 2009

Ente compilatore: Fondazione La Triennale di Milano

Nome: Redaelli, Elvia

