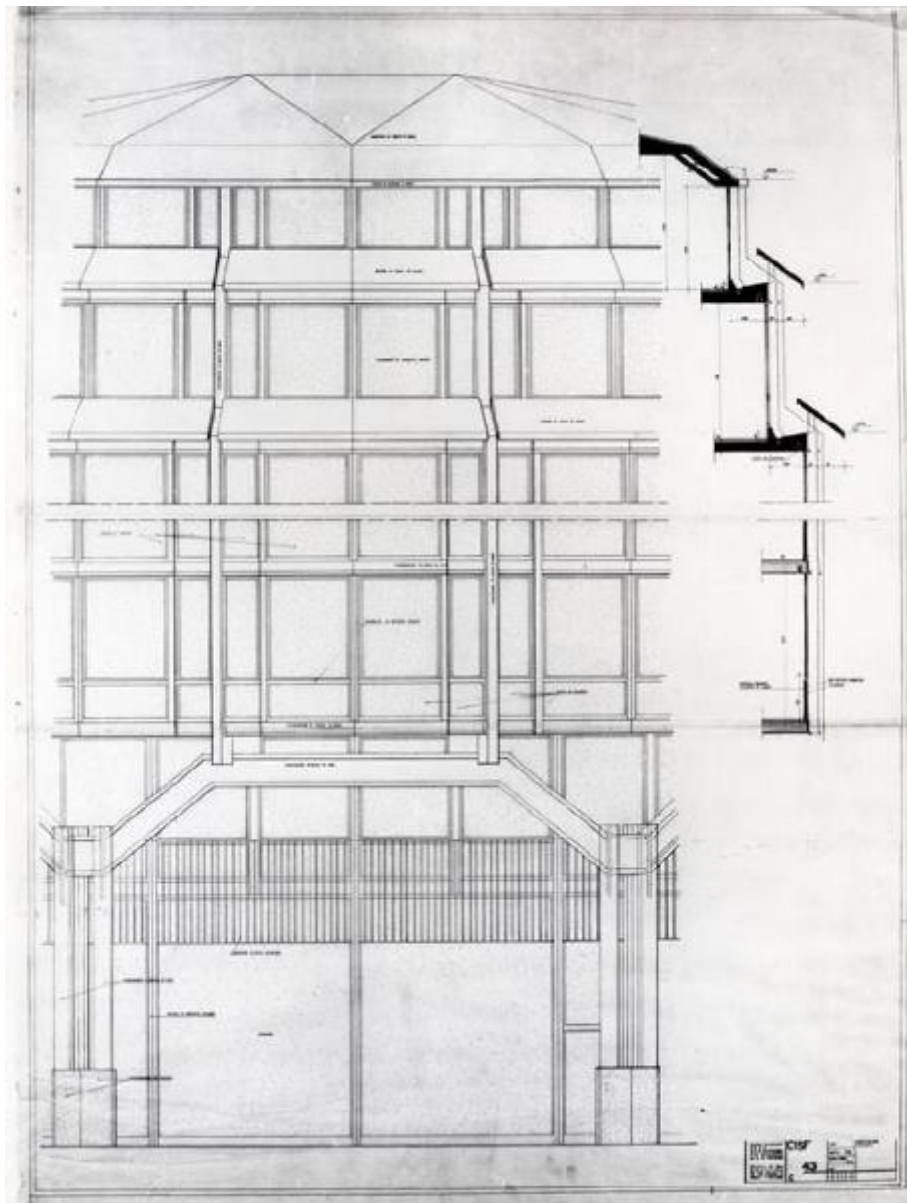


XVI Triennale - Secondo ciclo - Il progetto di architettura - Architetture italiane degli anni '70 - Particolare del progetto per gli uffici di piazza Meda a Milano del Gruppo B.B.P.R.

Non identificato



Link risorsa: <https://www.lombardiabeniculturali.it/fotografie/schede/IMM-3u030-0009016/>

Scheda SIRBeC: <https://www.lombardiabeniculturali.it/fotografie/schede-complete/IMM-3u030-0009016/>

CODICI

Unità operativa: 3u030

Numero scheda: 9016

Codice scheda: IMM-3u030-0009016

Tipo di scheda: AFRLIMM

SOGGETTO

SOGGETTO

Indicazioni sul soggetto

Particolare del progetto per gli uffici di piazza Meda a Milano dei B.B.P.R., del 1969-1971, per la mostra sulle Architetture italiane degli anni '70 nella sezione de Il progetto della città durante il secondo ciclo della XVI Triennale.

Identificazione

XVI Triennale - Secondo ciclo - Il progetto di architettura - Architetture italiane degli anni '70 - Particolare del progetto per gli uffici di piazza Meda a Milano del Gruppo B.B.P.R.

CLASSIFICAZIONE [1 / 2]

Altra classificazione: architettura

Tipo classificazione: Classificazione per genere fotografico Archivi dell'Immagine - Regione Lombardia

CLASSIFICAZIONE [2 / 2]

Altra classificazione: riproduzione

Tipo classificazione: Classificazione per genere fotografico Archivi dell'Immagine - Regione Lombardia

THESAURUS [1 / 2]

Descrittore: architettura

Tipo thesaurus: Thesaurus AESS, Archivi dell'Immagine - Regione Lombardia

THESAURUS [2 / 2]

Descrittore: grafica

Tipo thesaurus: Thesaurus Archivio Triennale

LUOGO E DATA DELLA RIPRESA

LOCALIZZAZIONE

Regione: Lombardia

Provincia: MI

Comune: Milano

Occasione: XVI Triennale di Milano

Data: 1969 - 1981/09/21

DATAZIONE GENERICA

Secolo: XX

Frazione di secolo: ultimo quarto

DATAZIONE SPECIFICA

Da: 1969

Validità: post

A: 1981/09/21

Validità: ante

DEFINIZIONE CULTURALE

AUTORE DELLA FOTOGRAFIA

Nome di persona o ente: Non identificato

Tipo intestazione: P

Riferimento all'intervento: fotografo principale

Codice scheda autore: AUF-LOM60-0000176

AUTORE OPERA FOTOGRAFATA

Nome di persona o ente: B.B.P.R.

Tipo intestazione: E

Riferimento all'intervento: architetto

Codice scheda autore: 3u030

Motivazione dell'attribuzione: documentazione

COMPILAZIONE

COMPILAZIONE

Anno di redazione: 2009

Ente compilatore: Fondazione La Triennale di Milano

Nome: Redaelli E.

SUPPORTO COLLEGATO: AFRLSUP - SUP-3u030-0010111 [1 / 1]

CODICI

Unità operativa: 3u030

Numero scheda: 10111

Codice scheda: SUP-3u030-0010111

RIFERIMENTO SCHEDA IMMAGINE

Codice IDK della scheda immagine: IMM-3u030-0009016

Tipo scheda: F

Livello ricerca: C

CODICE UNIVOCO

Codice regione: 03

Ente schedatore: R03/ Fondazione La Triennale di Milano

Ente competente: S27

OGGETTO

OGGETTO

Definizione dell'oggetto: positivo

Natura biblioteconomica dell'oggetto: m

Originalità: originale

QUANTITA'

Numero oggetti/elementi: 1

SOGGETTO

TITOLO

Titolo attribuito: Progetto per gli uffici di piazza Meda a Milano

Specifiche titolo: del catalogatore

LOCALIZZAZIONE GEOGRAFICO-AMMINISTRATIVA

INDICAZIONE DEL CONTENITORE FISICO

Codice del contenitore fisico: 2695

Categoria del contenitore fisico: architettura

LOCALIZZAZIONE GEOGRAFICO-AMMINISTRATIVA ATTUALE

Stato: Italia

Regione: Lombardia

Provincia: MI

Nome provincia: Milano

Codice ISTAT comune: 015146

Comune: Milano

COLLOCAZIONE SPECIFICA

Tipologia: palazzo

Qualificazione: pubblico

Denominazione: Palazzo dell'Arte

Indirizzo: Viale Emilio Alemagna, 6

Denominazione struttura conservativa - livello 1: Fondazione La Triennale di Milano

Denominazione struttura conservativa - livello 2: Biblioteca del progetto - Archivio fotografico

Collocazione originaria: SI

UBICAZIONE

UBICAZIONE FOTO

Fondo: Archivio fotografico della Triennale di Milano

Sezione: 16TRN

Serie archivistica

1979. XVI Triennale di Milano Esposizione internazionale delle arti decorative e industriali moderne e dell'architettura moderna

Sottoserie archivistica: [Città, architettura, design, moda, audiovisivi]

Contenitore: 06

Specifiche: Contenitore XVI TRN 06

Collocazione: TRN_XVI_06_0330

Altra segnatura: TRN_XVI_06_0330

CRONOLOGIA

CRONOLOGIA GENERICA

Secolo: XX

Frazione di secolo: ultimo quarto

CRONOLOGIA SPECIFICA

Da: 1981/09/21

Validità: post

A: 1981/10/25

Validità: ante

MOTIVAZIONE CRONOLOGIA

Motivazione: documentazione

DATI TECNICI

Indicazione di colore: BN

Materia e tecnica: gelatina bromuro d'argento/carta

MISURE

Tipo misure: supporto primario

Unità di misura: cm.

Formato: 18x24

DATI ANALITICI

ISCRIZIONI

Classe di appartenenza: didascalica

Tecnica di scrittura: a matita

Posizione: Sul supporto primario: verso: al centro

Trascrizione: B.B.P.R.

CONSERVAZIONE

STATO DI CONSERVAZIONE

Data: 2009

Stato di conservazione: discreto

CONDIZIONE GIURIDICA E VINCOLI

CONDIZIONE GIURIDICA

Indicazione generica: proprietà privata

FONTI E DOCUMENTI DI RIFERIMENTO

DOCUMENTAZIONE FOTOGRAFICA

Codice univoco della risorsa: SC_F_SUP-3u030-0010111_IMG-0001000672

Genere: documentazione allegata

Tipo: scansione

Codice identificativo: TRN_XVI_06_0330

Collocazione del file nell'archivio locale: XVI

Nome del file originale: TRN_XVI_06_0330.jpg

BIBLIOGRAFIA [1 / 2]

Genere: bibliografia di confronto

Autore: AA.VV.

Titolo libro o rivista: Triennale di Milano XVI

Luogo di edizione: Firenze

Anno di edizione: 1982

Codice scheda bibliografia: 3u030

V., pp., nn.: pp. 110-117

BIBLIOGRAFIA [2 / 2]

Genere: bibliografia specifica

Autore: AA.VV.

Titolo libro o rivista: Triennale di Milano XVI

Luogo di edizione: Firenze

Anno di edizione: 1982

Codice scheda bibliografia: 3u030

V., tavv., figg.: p. 111

ACCESSO AI DATI

SPECIFICHE DI ACCESSO AI DATI

Profilo di accesso: 1

COMPILAZIONE

COMPILAZIONE

Anno di redazione: 2009

Ente compilatore: Fondazione La Triennale di Milano

Nome: Redaelli, Elvia

