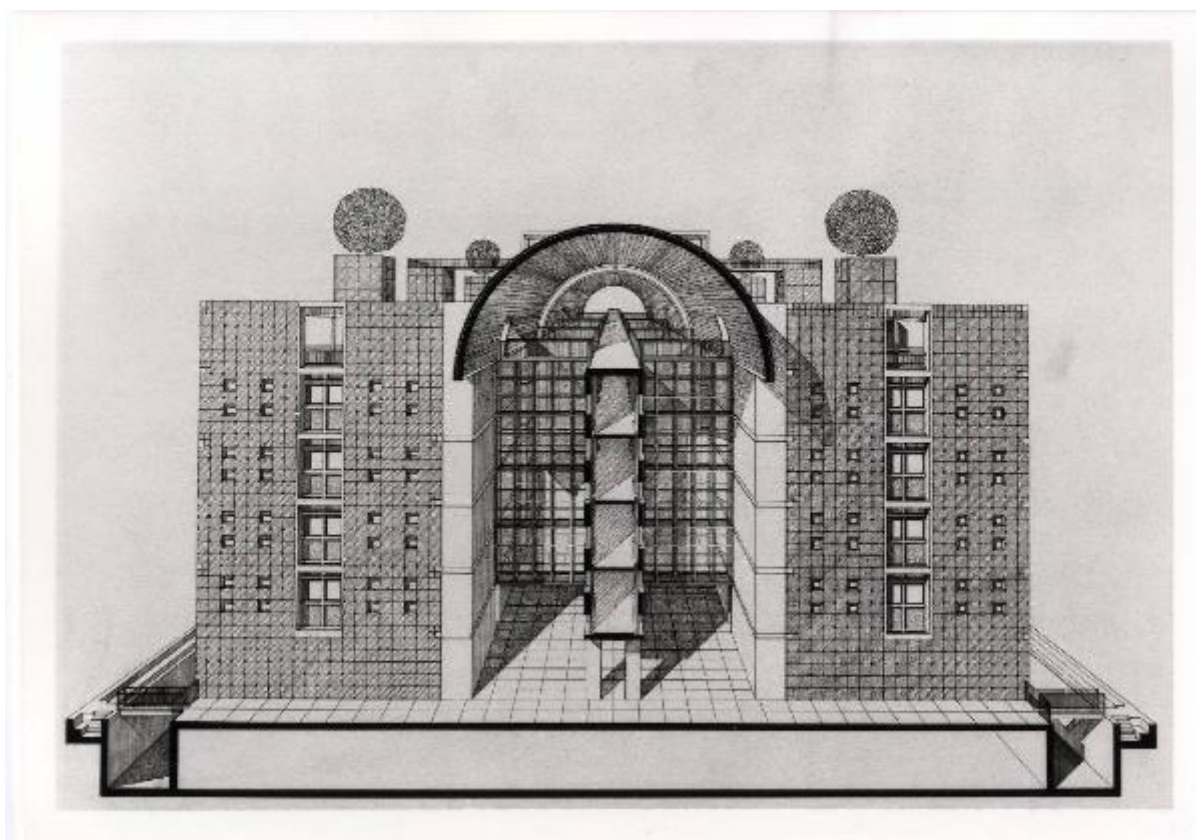


**XVI Triennale - Secondo ciclo - Galleria del disegno - Il parco, la villa del Gattopardo, la periferia di Palermo: Concorso per la sede dell'Irfis - Motto "c'era una volta", progetto di Franco Purini, A Clementi, Laura Thermes, L. Toccafondi**

**Piazza Matteo**



Link risorsa: <https://www.lombardiabeniculturali.it/fotografie/schede/IMM-3u030-0009176/>

Scheda SIRBeC: <https://www.lombardiabeniculturali.it/fotografie/schede-complete/IMM-3u030-0009176/>

## CODICI

Unità operativa: 3u030

Numero scheda: 9176

Codice scheda: IMM-3u030-0009176

Tipo di scheda: AFRLIMM

## SOGGETTO

### SOGGETTO

Indicazioni sul soggetto

Progetto dal motto "c'era una volta" per il Concorso per la sede dell'Irfis nella Galleria del disegno durante il secondo ciclo della XVI Triennale. Progetto degli architetti: Franco Purini, A Clementi, Laura Thermes, L. Toccafondi.

Identificazione

XVI Triennale - Secondo ciclo - Galleria del disegno - Il parco, la villa del Gattopardo, la periferia di Palermo: Concorso per la sede dell'Irfis - Motto "c'era una volta", progetto di Franco Purini, A Clementi, Laura Thermes, L. Toccafondi

### CLASSIFICAZIONE

Altra classificazione: riproduzione

Tipo classificazione: Classificazione per genere fotografico Archivi dell'Immagine - Regione Lombardia

### THESAURUS [1 / 2]

Descrittore: grafica

Tipo thesaurus: Thesaurus Archivio Triennale

### THESAURUS [2 / 2]

Descrittore: architettura

Tipo thesaurus: Thesaurus AESS, Archivi dell'Immagine - Regione Lombardia

## LUOGO E DATA DELLA RIPRESA

### LOCALIZZAZIONE

Regione: Lombardia

Provincia: MI

Comune: Milano

Occasione: XVI Triennale di Milano

Data: 1981/09/21 - 1981/10/25

## DATAZIONE GENERICA

Secolo: XX

Frazione di secolo: ultimo quarto

## DATAZIONE SPECIFICA

Da: 1981/09/21

Validità: post

A: 1981/10/25

Validità: ante

## DEFINIZIONE CULTURALE

### AUTORE DELLA FOTOGRAFIA

Nome di persona o ente: Piazza Matteo

Tipo intestazione: P

Dati anagrafici/estremi cronologici: notizie 1978-2009

Riferimento all'intervento: fotografo principale

Codice scheda autore: AUF-3u030-0000108

### AUTORE OPERA FOTOGRAFATA [1 / 4]

Nome di persona o ente: Purini, Franco

Tipo intestazione: P

Dati anagrafici: 1941-

Riferimento all'intervento: architetto

Codice scheda autore: 3u040-00273

Motivazione dell'attribuzione: documentazione

### AUTORE OPERA FOTOGRAFATA [2 / 4]

Nome di persona o ente: Thermes, Laura

Tipo intestazione: P

Dati anagrafici: 1941-

Riferimento all'intervento: architetto

Codice scheda autore: 3u030-01334

Motivazione dell'attribuzione: documentazione

**AUTORE OPERA FOTOGRAFATA [3 / 4]**

Nome di persona o ente: Toccafondi, L.

Tipo intestazione: P

Dati anagrafici: notizie 1957

Riferimento all'intervento: architetto

Codice scheda autore: 3u030-01335

Motivazione dell'attribuzione: documentazione

**AUTORE OPERA FOTOGRAFATA [4 / 4]**

Nome di persona o ente: Clementi, A.

Tipo intestazione: P

Dati anagrafici: notizie 1957

Riferimento all'intervento: architetto

Codice scheda autore: 3u030-01336

Motivazione dell'attribuzione: documentazione

## COMPILAZIONE

### COMPILAZIONE

Anno di redazione: 2009

Ente compilatore: Fondazione La Triennale di Milano

Nome: Redaelli E.

## SUPPORTO COLLEGATO: AFRLSUP - SUP-3u030-0010299 [1 / 1]

### CODICI

Unità operativa: 3u030

Numero scheda: 10299

Codice scheda: SUP-3u030-0010299

### RIFERIMENTO SCHEDA IMMAGINE

Codice IDK della scheda immagine: IMM-3u030-0009176

Tipo scheda: F

Livello ricerca: C

### CODICE UNIVOCO

Codice regione: 03

Ente schedatore: R03/ Fondazione La Triennale di Milano

Ente competente: S27

### OGGETTO

#### OGGETTO

Definizione dell'oggetto: positivo

Natura biblioteconomica dell'oggetto: m

Originalità: originale

#### QUANTITA'

Numero oggetti/elementi: 1

### SOGGETTO

#### TITOLO

Titolo attribuito: Progetto per il concorso per la sede dell'Irfis. Motto "C'era una volta"

Specifiche titolo: del catalogatore

### LOCALIZZAZIONE GEOGRAFICO-AMMINISTRATIVA

#### INDICAZIONE DEL CONTENITORE FISICO

Codice del contenitore fisico: 2695

Categoria del contenitore fisico: architettura

### **LOCALIZZAZIONE GEOGRAFICO-AMMINISTRATIVA ATTUALE**

Stato: Italia

Regione: Lombardia

Provincia: MI

Nome provincia: Milano

Codice ISTAT comune: 015146

Comune: Milano

### **COLLOCAZIONE SPECIFICA**

Tipologia: palazzo

Qualificazione: pubblico

Denominazione: Palazzo dell'Arte

Indirizzo: Viale Emilio Alemagna, 6

Denominazione struttura conservativa - livello 1: Fondazione La Triennale di Milano

Denominazione struttura conservativa - livello 2: Biblioteca del progetto - Archivio fotografico

Collocazione originaria: SI

## **UBICAZIONE**

### **UBICAZIONE FOTO**

Fondo: Archivio fotografico della Triennale di Milano

Sezione: 16TRN

Serie archivistica

1979. XVI Triennale di Milano Esposizione internazionale delle arti decorative e industriali moderne e dell'architettura moderna

Sottoserie archivistica: [Città, architettura, design, moda, audiovisivi]

Contenitore: 08

Specifiche: Contenitore XVI TRN 08

Collocazione: TRN\_XVI\_08\_0438

Altra segnatura: TRN\_XVI\_08\_0438

## CRONOLOGIA

### CRONOLOGIA GENERICA

Secolo: XX

Frazione di secolo: ultimo quarto

### CRONOLOGIA SPECIFICA

Da: 1981/09/21

Validità: post

A: 1981/10/25

Validità: ante

### MOTIVAZIONE CRONOLOGIA

Motivazione: documentazione

## DATI TECNICI

Indicazione di colore: BN

Materia e tecnica: gelatina bromuro d'argento/carta

### MISURE

Tipo misure: supporto primario

Unità di misura: cm.

Formato: 13x18

## DATI ANALITICI

### ISCRIZIONI

Classe di appartenenza: didascalica

Tecnica di scrittura: a matita

Posizione: Sul supporto primario: verso: in alto

Trascrizione: IRFIS

### STEMMI/MARCHI/TIMBRI

Classe di appartenenza: etichetta

Qualificazione: copyright

Identificazione: Piazza Matteo

Posizione: Sul supporto primario: verso: al centro

Descrizione: "MATTEO PIAZZA  
VIA SOLFERINO, 37  
MILANO  
TEL. 6571164"

## CONSERVAZIONE

### STATO DI CONSERVAZIONE

Data: 2009

Stato di conservazione: buono

## CONDIZIONE GIURIDICA E VINCOLI

### CONDIZIONE GIURIDICA

Indicazione generica: proprietà privata

## FONTI E DOCUMENTI DI RIFERIMENTO

### DOCUMENTAZIONE FOTOGRAFICA

Codice univoco della risorsa: SC\_F\_SUP-3u030-0010299\_IMG-0001000853

Genere: documentazione allegata

Tipo: scansione

Codice identificativo: TRN\_XVI\_08\_0438

Collocazione del file nell'archivio locale: XVI

Nome del file originale: TRN\_XVI\_08\_0438.jpg

### BIBLIOGRAFIA [1 / 2]

Genere: bibliografia di confronto

Autore: AA.VV.

Titolo libro o rivista: Triennale di Milano XVI

Luogo di edizione: Firenze

Anno di edizione: 1982

Codice scheda bibliografia: 3u030-00031

V., pp., nn.: pp. 146-147



## **BIBLIOGRAFIA [2 / 2]**

Genere: bibliografia specifica

Autore: AA.VV.

Titolo libro o rivista: Triennale di Milano XVI

Luogo di edizione: Firenze

Anno di edizione: 1982

Codice scheda bibliografia: 3u030-00031

V., tavv., figg.: p. 147

## **ACCESSO AI DATI**

### **SPECIFICHE DI ACCESSO AI DATI**

Profilo di accesso: 1

## **COMPILAZIONE**

### **COMPILAZIONE**

Anno di redazione: 2009

Ente compilatore: Fondazione La Triennale di Milano

Nome: Redaelli, Elvia

