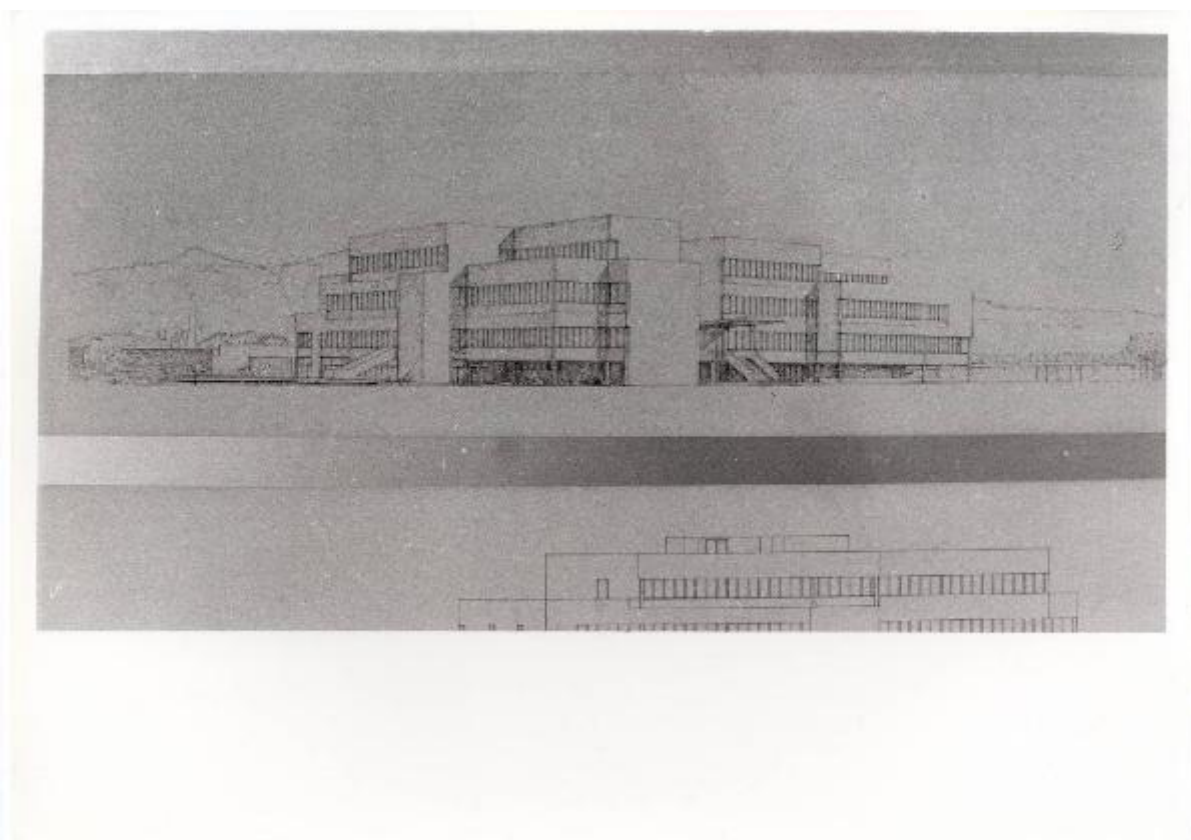


**XVI Triennale - Secondo ciclo - Galleria del disegno - Il  
parco, la villa del Gattopardo, la periferia di Palermo:  
Concorso per la sede dell'Irfis - Motto "Martedì",  
progetto di Giuseppe e Alberto Samonà, Egle Renata  
Tincanato**

**Piazza Matteo**



Link risorsa: <https://www.lombardiabeniculturali.it/fotografie/schede/IMM-3u030-0009179/>

Scheda SIRBeC: <https://www.lombardiabeniculturali.it/fotografie/schede-complete/IMM-3u030-0009179/>

## CODICI

Unità operativa: 3u030

Numero scheda: 9179

Codice scheda: IMM-3u030-0009179

Tipo di scheda: AFRLIMM

## SOGGETTO

### SOGGETTO

Indicazioni sul soggetto

Progetto dal motto "Martedì" per il Concorso per la sede dell'Irfis nella Galleria del disegno durante il secondo ciclo della XVI Triennale. Progetto degli architetti: Giuseppe e Alberto Samonà, Egle Renata Tincanato.

Identificazione

XVI Triennale - Secondo ciclo - Galleria del disegno - Il parco, la villa del Gattopardo, la periferia di Palermo: Concorso per la sede dell'Irfis - Motto "Martedì", progetto di Giuseppe e Alberto Samonà, Egle Renata Tincanato

### CLASSIFICAZIONE

Altra classificazione: riproduzione

Tipo classificazione: Classificazione per genere fotografico Archivi dell'Immagine - Regione Lombardia

### THESAURUS [1 / 2]

Descrittore: grafica

Tipo thesaurus: Thesaurus Archivio Triennale

### THESAURUS [2 / 2]

Descrittore: architettura

Tipo thesaurus: Thesaurus AESS, Archivi dell'Immagine - Regione Lombardia

## LUOGO E DATA DELLA RIPRESA

### LOCALIZZAZIONE

Regione: Lombardia

Provincia: MI

Comune: Milano

Occasione: XVI Triennale di Milano

Data: 1981/09/21 - 1981/10/25

## DATAZIONE GENERICA

Secolo: XX

Frazione di secolo: ultimo quarto

## DATAZIONE SPECIFICA

Da: 1981/09/21

Validità: post

A: 1981/10/25

Validità: ante

## DEFINIZIONE CULTURALE

### AUTORE DELLA FOTOGRAFIA

Nome di persona o ente: Piazza Matteo

Tipo intestazione: P

Dati anagrafici/estremi cronologici: notizie 1978-2009

Riferimento all'intervento: fotografo principale

Codice scheda autore: AUF-3u030-0000108

### AUTORE OPERA FOTOGRAFATA [1 / 3]

Nome di persona o ente: Trincanato, Egle Renata

Tipo intestazione: P

Dati anagrafici: 1910-1998

Riferimento all'intervento: architetto

Codice scheda autore: 3u030-01345

Motivazione dell'attribuzione: documentazione

### AUTORE OPERA FOTOGRAFATA [2 / 3]

Nome di persona o ente: Samonà, Giuseppe

Tipo intestazione: P

Dati anagrafici: 1898-1983

Riferimento all'intervento: architetto

Codice scheda autore: 3u030-01346

Motivazione dell'attribuzione: documentazione

**AUTORE OPERA FOTOGRAFATA [3 / 3]**

Nome di persona o ente: Samonà, Alberto

Tipo intestazione: P

Dati anagrafici: 1932-1993

Riferimento all'intervento: architetto

Codice scheda autore: 3u030-01347

Motivazione dell'attribuzione: documentazione

**COMPILAZIONE**

**COMPILAZIONE**

Anno di redazione: 2009

Ente compilatore: Fondazione La Triennale di Milano

Nome: Redaelli E.

## SUPPORTO COLLEGATO: AFRLSUP - SUP-3u030-0010302 [1 / 1]

### CODICI

Unità operativa: 3u030

Numero scheda: 10302

Codice scheda: SUP-3u030-0010302

### RIFERIMENTO SCHEDA IMMAGINE

Codice IDK della scheda immagine: IMM-3u030-0009179

Tipo scheda: F

Livello ricerca: C

### CODICE UNIVOCO

Codice regione: 03

Ente schedatore: R03/ Fondazione La Triennale di Milano

Ente competente: S27

### OGGETTO

#### OGGETTO

Definizione dell'oggetto: positivo

Natura biblioteconomica dell'oggetto: m

Originalità: originale

#### QUANTITA'

Numero oggetti/elementi: 1

### SOGGETTO

#### TITOLO

Titolo attribuito: Progetto per il concorso per la sede dell'Irfis. Motto "Martedì"

Specifiche titolo: del catalogatore

### LOCALIZZAZIONE GEOGRAFICO-AMMINISTRATIVA

#### INDICAZIONE DEL CONTENITORE FISICO

Codice del contenitore fisico: 2695

Categoria del contenitore fisico: architettura

### **LOCALIZZAZIONE GEOGRAFICO-AMMINISTRATIVA ATTUALE**

Stato: Italia

Regione: Lombardia

Provincia: MI

Nome provincia: Milano

Codice ISTAT comune: 015146

Comune: Milano

### **COLLOCAZIONE SPECIFICA**

Tipologia: palazzo

Qualificazione: pubblico

Denominazione: Palazzo dell'Arte

Indirizzo: Viale Emilio Alemagna, 6

Denominazione struttura conservativa - livello 1: Fondazione La Triennale di Milano

Denominazione struttura conservativa - livello 2: Biblioteca del progetto - Archivio fotografico

Collocazione originaria: SI

## **UBICAZIONE**

### **UBICAZIONE FOTO**

Fondo: Archivio fotografico della Triennale di Milano

Sezione: 16TRN

Serie archivistica

1979. XVI Triennale di Milano Esposizione internazionale delle arti decorative e industriali moderne e dell'architettura moderna

Sottoserie archivistica: [Città, architettura, design, moda, audiovisivi]

Contenitore: 08

Specifiche: Contenitore XVI TRN 08

Collocazione: TRN\_XVI\_08\_0441

Altra segnatura: TRN\_XVI\_08\_0441

## CRONOLOGIA

### CRONOLOGIA GENERICA

Secolo: XX

Frazione di secolo: ultimo quarto

### CRONOLOGIA SPECIFICA

Da: 1981/09/21

Validità: post

A: 1981/10/25

Validità: ante

### MOTIVAZIONE CRONOLOGIA

Motivazione: documentazione

## DATI TECNICI

Indicazione di colore: BN

Materia e tecnica: gelatina bromuro d'argento/carta

### MISURE

Tipo misure: supporto primario

Unità di misura: cm.

Formato: 13x18

## DATI ANALITICI

### ISCRIZIONI

Classe di appartenenza: didascalica

Tecnica di scrittura: a penna

Posizione: Sul supporto primario: verso: a sinistra

Trascrizione: CONSORSO IRFIS

MOTTO

MARTEDI'

G. SAMONA', A. SAMONA',

E. TRINCANATO

### STEMMI/MARCHI/TIMBRI

Classe di appartenenza: etichetta

Qualificazione: copyright

Identificazione: Piazza Matteo

Posizione: Sul supporto primario: verso: al centro

Descrizione: "MATTEO PIAZZA  
VIA SOLFERINO, 37  
MILANO  
TEL. 6571164"

## CONSERVAZIONE

### STATO DI CONSERVAZIONE

Data: 2009

Stato di conservazione: buono

## CONDIZIONE GIURIDICA E VINCOLI

### CONDIZIONE GIURIDICA

Indicazione generica: proprietà privata

## FONTI E DOCUMENTI DI RIFERIMENTO

### DOCUMENTAZIONE FOTOGRAFICA

Codice univoco della risorsa: SC\_F\_SUP-3u030-0010302\_IMG-0001000857

Genere: documentazione allegata

Tipo: scansione

Codice identificativo: TRN\_XVI\_08\_0441

Collocazione del file nell'archivio locale: XVI

Nome del file originale: TRN\_XVI\_08\_0441.jpg

### BIBLIOGRAFIA

Genere: bibliografia di confronto

Autore: AA.VV.

Titolo libro o rivista: Triennale di Milano XVI

Luogo di edizione: Firenze

Anno di edizione: 1982



Codice scheda bibliografia: 3u030-00031

V., pp., nn.: pp. 146-147

## ACCESSO AI DATI

### SPECIFICHE DI ACCESSO AI DATI

Profilo di accesso: 1

## COMPILAZIONE

### COMPILAZIONE

Anno di redazione: 2009

Ente compilatore: Fondazione La Triennale di Milano

Nome: Redaelli, Elvia

