

XVI Triennale - Terzo ciclo - La sistemazione del design - L'interno dopo la forma dell'utile (concorso) - Pannello di Tomo Ara

Piazza Matteo



Scheda SIRBeC: <https://www.lombardiabeniculturali.it/fotografie/schede-complete/IMM-3u030-0009696/>

CODICI

Unità operativa: 3u030

Numero scheda: 9696

Codice scheda: IMM-3u030-0009696

Tipo di scheda: AFRLIMM

SOGGETTO

SOGGETTO

Indicazioni sul soggetto

Pannello di Tomo Ara nella mostra del concorso L'interno dopo la forma dell'utile, nella sezione La sistemazione del design del terzo ciclo di mostre della XVI Triennale.

Identificazione

XVI Triennale - Terzo ciclo - La sistemazione del design - L'interno dopo la forma dell'utile (concorso) - Pannello di Tomo Ara

CLASSIFICAZIONE

Altra classificazione: reportage

Tipo classificazione: Classificazione per genere fotografico Archivi dell'Immagine - Regione Lombardia

THESAURUS

Descrittore: allestimento

Tipo thesaurus: Thesaurus Archivio Triennale

LUOGO E DATA DELLA RIPRESA

LOCALIZZAZIONE

Regione: Lombardia

Provincia: MI

Comune: Milano

Occasione: XVI Triennale di Milano

Data: 1981/12/15 - 1982/02/14

DATAZIONE GENERICA

Secolo: XX

Frazione di secolo: ultimo quarto

DATAZIONE SPECIFICA

Da: 1981/12/15

Validità: post

A: 1982/02/14

Validità: ante

DEFINIZIONE CULTURALE

AUTORE DELLA FOTOGRAFIA

Nome di persona o ente: Piazza Matteo

Tipo intestazione: P

Dati anagrafici/estremi cronologici: notizie 1978-2009

Riferimento all'intervento: fotografo principale

Codice scheda autore: AUF-3u030-0000108

AUTORE OPERA FOTOGRAFATA

Nome di persona o ente: La Pietra, Ugo

Tipo intestazione: P

Dati anagrafici: 1938-

Riferimento all'intervento: architetto

Codice scheda autore: 3u030-01242

Motivazione dell'attribuzione: documentazione

COMPILAZIONE

COMPILAZIONE

Anno di redazione: 2009

Ente compilatore: Fondazione La Triennale di Milano

Nome: Redaelli E.

SUPPORTO COLLEGATO: AFRLSUP - SUP-3u030-0010874 [1 / 2]

CODICI

Unità operativa: 3u030

Numero scheda: 10874

Codice scheda: SUP-3u030-0010874

RIFERIMENTO SCHEDA IMMAGINE

Codice IDK della scheda immagine: IMM-3u030-0009696

Tipo scheda: F

Livello ricerca: C

CODICE UNIVOCO

Codice regione: 03

Ente schedatore: R03/ Fondazione La Triennale di Milano

Ente competente: S27

OGGETTO

OGGETTO

Definizione dell'oggetto: positivo

Natura biblioteconomica dell'oggetto: m

Originalità: originale

QUANTITA'

Numero oggetti/elementi: 1

SOGGETTO

TITOLO

Titolo attribuito: Pannello di Tomo Ara nella mostra L'interno dopo la forma dell'utile

Specifiche titolo: del catalogatore

LOCALIZZAZIONE GEOGRAFICO-AMMINISTRATIVA

INDICAZIONE DEL CONTENITORE FISICO

Codice del contenitore fisico: 2695

Categoria del contenitore fisico: architettura

LOCALIZZAZIONE GEOGRAFICO-AMMINISTRATIVA ATTUALE

Stato: Italia

Regione: Lombardia

Provincia: MI

Nome provincia: Milano

Codice ISTAT comune: 015146

Comune: Milano

COLLOCAZIONE SPECIFICA

Tipologia: palazzo

Qualificazione: pubblico

Denominazione: Palazzo dell'Arte

Indirizzo: Viale Emilio Alemagna, 6

Denominazione struttura conservativa - livello 1: Fondazione La Triennale di Milano

Denominazione struttura conservativa - livello 2: Biblioteca del progetto - Archivio fotografico

Collocazione originaria: SI

UBICAZIONE

UBICAZIONE FOTO

Fondo: Archivio fotografico della Triennale di Milano

Sezione: 16TRN

Serie archivistica

1979. XVI Triennale di Milano Esposizione internazionale delle arti decorative e industriali moderne e dell'architettura moderna

Sottoserie archivistica: [Città, architettura, design, moda, audiovisivi]

Contenitore: FF

Specifiche: Contenitore XVI TRN FF

Collocazione: TRN_XVI_FF_0115

Altra segnatura: TRN_XVI_PL_0488

CRONOLOGIA

CRONOLOGIA GENERICA

Secolo: XX

Frazione di secolo: ultimo quarto

CRONOLOGIA SPECIFICA

Da: 1981/12/15

Validità: post

A: 1982/02/14

Validità: ante

MOTIVAZIONE CRONOLOGIA

Motivazione: documentazione

DATI TECNICI

Indicazione di colore: BN

Materia e tecnica: gelatina bromuro d'argento/carta

MISURE

Tipo misure: supporto primario

Unità di misura: cm.

Formato: 24x30

CONSERVAZIONE

STATO DI CONSERVAZIONE

Data: 2009

Stato di conservazione: discreto

Indicazioni specifiche: residui di colle

CONDIZIONE GIURIDICA E VINCOLI

CONDIZIONE GIURIDICA

Indicazione generica: proprietà privata

FONTI E DOCUMENTI DI RIFERIMENTO

DOCUMENTAZIONE FOTOGRAFICA

Codice univoco della risorsa: SC_F_SUP-3u030-0010874_IMG-0001001418

Genere: documentazione allegata

Tipo: scansione

Codice identificativo: TRN_XVI_FF_0115

Collocazione del file nell'archivio locale: XVI

Nome del file originale: TRN_XVI_FF_0115.jpg

BIBLIOGRAFIA

Genere: bibliografia di confronto

Autore: AA.VV.

Titolo libro o rivista: Triennale di Milano XVI

Luogo di edizione: Firenze

Anno di edizione: 1982

Codice scheda bibliografia: 3u030-00031

V., pp., nn.: pp. 223-227

ACCESSO AI DATI

SPECIFICHE DI ACCESSO AI DATI

Profilo di accesso: 1

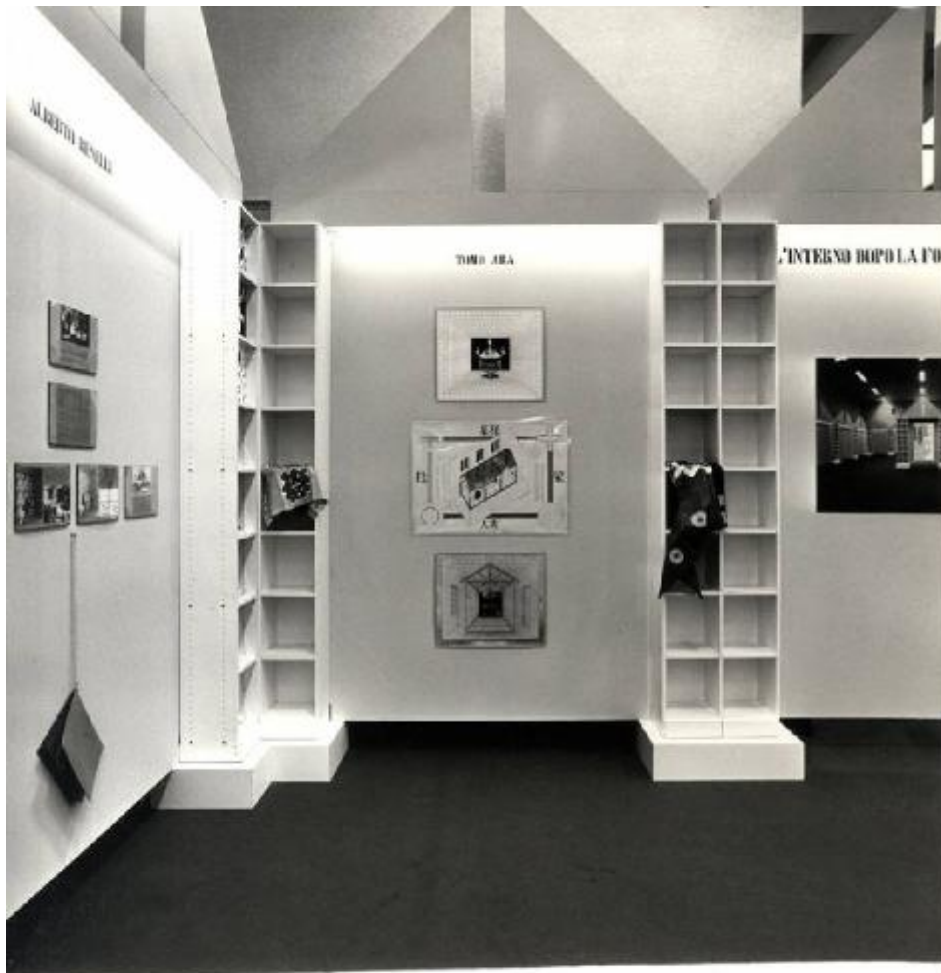
COMPILAZIONE

COMPILAZIONE

Anno di redazione: 2009

Ente compilatore: Fondazione La Triennale di Milano

Nome: Redaelli, Elvia



SUPPORTO COLLEGATO: AFRLSUP - SUP-3u030-0010898 [2 / 2]

CODICI

Unità operativa: 3u030

Numero scheda: 10898

Codice scheda: SUP-3u030-0010898

RIFERIMENTO SCHEDA IMMAGINE

Codice IDK della scheda immagine: IMM-3u030-0009696

Tipo scheda: F

Livello ricerca: C

CODICE UNIVOCO

Codice regione: 03

Ente schedatore: R03/ Fondazione La Triennale di Milano

Ente competente: S27

OGGETTO

OGGETTO

Definizione dell'oggetto: diapositiva

Natura biblioteconomica dell'oggetto: m

Originalità: originale

QUANTITA'

Numero oggetti/elementi: 1

SOGGETTO

TITOLO

Titolo attribuito: Pannello di Tomo Ara nella mostra L'interno dopo la forma dell'utile

Specifiche titolo: del catalogatore

LOCALIZZAZIONE GEOGRAFICO-AMMINISTRATIVA

INDICAZIONE DEL CONTENITORE FISICO

Codice del contenitore fisico: 2695

Categoria del contenitore fisico: architettura

LOCALIZZAZIONE GEOGRAFICO-AMMINISTRATIVA ATTUALE

Stato: Italia

Regione: Lombardia

Provincia: MI

Nome provincia: Milano

Codice ISTAT comune: 015146

Comune: Milano

COLLOCAZIONE SPECIFICA

Tipologia: palazzo

Qualificazione: pubblico

Denominazione: Palazzo dell'Arte

Indirizzo: Viale Emilio Alemagna, 6

Denominazione struttura conservativa - livello 1: Fondazione La Triennale di Milano

Denominazione struttura conservativa - livello 2: Biblioteca del progetto - Archivio fotografico

Collocazione originaria: SI

UBICAZIONE

UBICAZIONE FOTO

Fondo: Archivio fotografico della Triennale di Milano

Sezione: 16TRN

Serie archivistica

1979. XVI Triennale di Milano Esposizione internazionale delle arti decorative e industriali moderne e dell'architettura moderna

Sottoserie archivistica: [Città, architettura, design, moda, audiovisivi]

Contenitore: PL02

Specifiche: Contenitore XVI TRN PL

Collocazione: TRN_XVI_PL_0488

Altra segnatura: TRN_XVI_FF_0115

CRONOLOGIA

CRONOLOGIA GENERICA

Secolo: XX

Frazione di secolo: ultimo quarto

CRONOLOGIA SPECIFICA

Da: 1981/12/15

Validità: post

A: 1982/02/14

Validità: ante

MOTIVAZIONE CRONOLOGIA

Motivazione: documentazione

DATI TECNICI

Indicazione di colore: C

Materia e tecnica: gelatina bromuro d'argento/pellicola in rullo diapositiva (acetato)

MISURE

Tipo misure: supporto primario

Unità di misura: cm.

Formato: 6X6

CONSERVAZIONE

STATO DI CONSERVAZIONE

Data: 2009

Stato di conservazione: discreto

CONDIZIONE GIURIDICA E VINCOLI

CONDIZIONE GIURIDICA

Indicazione generica: proprietà privata

FONTI E DOCUMENTI DI RIFERIMENTO

DOCUMENTAZIONE FOTOGRAFICA

Codice univoco della risorsa: SC_F_SUP-3u030-0010898_IMG-0001001442

Genere: documentazione allegata

Tipo: scansione

Codice identificativo: TRN_XVI_FF_0115

Collocazione del file nell'archivio locale: XVI

Nome del file originale: TRN_XVI_FF_0115.jpg

BIBLIOGRAFIA [1 / 2]

Genere: bibliografia di confronto

Autore: AA.VV.

Titolo libro o rivista: Triennale di Milano XVI

Luogo di edizione: Firenze

Anno di edizione: 1982

Codice scheda bibliografia: 3u030-00031

V., pp., nn.: pp. 223-227

BIBLIOGRAFIA [2 / 2]

Genere: bibliografia specifica

Autore: AA.VV.

Titolo libro o rivista: Triennale di Milano XVI

Luogo di edizione: Firenze

Anno di edizione: 1982

Codice scheda bibliografia: 3u030-00031

V., pp., nn.: p. 227

ACCESSO AI DATI

SPECIFICHE DI ACCESSO AI DATI

Profilo di accesso: 1

COMPILAZIONE

COMPILAZIONE

Anno di redazione: 2009

Ente compilatore: Fondazione La Triennale di Milano

Nome: Redaelli, Elvia

