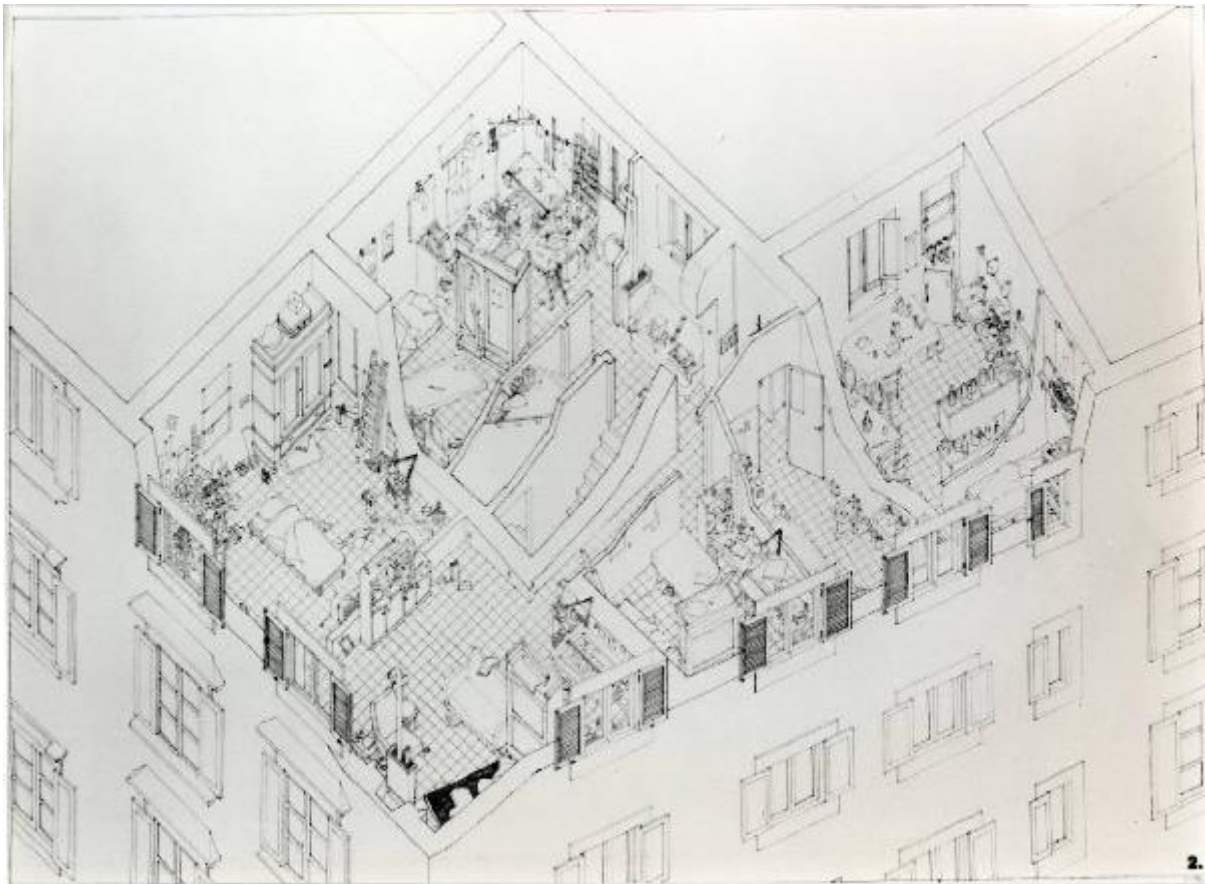


# XVI Triennale - Terzo ciclo - La sistemazione del design - L'interno dopo la forma dell'utile (concorso) - Disegno di appartamenti del California Institute

Bottura Erminio



Link risorsa: <https://www.lombardiabeniculturali.it/fotografie/schede/IMM-3u030-0009731/>

Scheda SIRBeC: <https://www.lombardiabeniculturali.it/fotografie/schede-complete/IMM-3u030-0009731/>

## CODICI

Unità operativa: 3u030

Numero scheda: 9731

Codice scheda: IMM-3u030-0009731

Tipo di scheda: AFRLIMM

## SOGGETTO

### SOGGETTO

Indicazioni sul soggetto

Disegno di appartamenti del California Institute, esposto nella mostra del concorso L'interno dopo la forma dell'utile, nella sezione La sistemazione del design del terzo ciclo di mostre della XVI Triennale.

Identificazione

XVI Triennale - Terzo ciclo - La sistemazione del design - L'interno dopo la forma dell'utile (concorso) - Disegno di appartamenti del California Institute

### CLASSIFICAZIONE

Altra classificazione: riproduzione

Tipo classificazione: Classificazione per genere fotografico Archivi dell'Immagine - Regione Lombardia

### THESAURUS

Descrittore: grafica

Tipo thesaurus: Thesaurus Archivio Triennale

## LUOGO E DATA DELLA RIPRESA

### LOCALIZZAZIONE

Regione: Lombardia

Provincia: MI

Comune: Milano

Occasione: XVI Triennale di Milano

Data: 1981/12/15 - 1982/02/14

### DATAZIONE GENERICA

Secolo: XX

Frazione di secolo: ultimo quarto

## DATAZIONE SPECIFICA

Da: 1981/12/15

Validità: post

A: 1982/02/14

Validità: ante

## DEFINIZIONE CULTURALE

### AUTORE DELLA FOTOGRAFIA

Nome di persona o ente: Bottura Erminio

Tipo intestazione: P

Dati anagrafici/estremi cronologici: sec. XIX- sec. XX seconda metà

Riferimento all'intervento: fotografo principale

Codice scheda autore: AUF-3u010-0000003

Motivazione dell'attribuzione: timbro

### AUTORE OPERA FOTOGRAFATA

Nome di persona o ente: California Institute

Tipo intestazione: E

Dati anagrafici: notizie 1981

Codice scheda autore: 3u030-01396

Motivazione dell'attribuzione: documentazione

## COMPILAZIONE

### COMPILAZIONE

Anno di redazione: 2009

Ente compilatore: Fondazione La Triennale di Milano

Nome: Redaelli E.

## SUPPORTO COLLEGATO: AFRLSUP - SUP-3u030-0010933 [1 / 1]

### CODICI

Unità operativa: 3u030

Numero scheda: 10933

Codice scheda: SUP-3u030-0010933

### RIFERIMENTO SCHEDA IMMAGINE

Codice IDK della scheda immagine: IMM-3u030-0009731

Tipo scheda: F

Livello ricerca: C

### CODICE UNIVOCO

Codice regione: 03

Ente schedatore: R03/ Fondazione La Triennale di Milano

Ente competente: S27

### OGGETTO

#### OGGETTO

Definizione dell'oggetto: positivo

Natura biblioteconomica dell'oggetto: m

Originalità: originale

#### QUANTITA'

Numero oggetti/elementi: 1

### SOGGETTO

#### TITOLO

Titolo attribuito: Disegno di appartamenti del California Institute

Specifiche titolo: del catalogatore

### LOCALIZZAZIONE GEOGRAFICO-AMMINISTRATIVA

#### INDICAZIONE DEL CONTENITORE FISICO

Codice del contenitore fisico: 2695

Categoria del contenitore fisico: architettura

### **LOCALIZZAZIONE GEOGRAFICO-AMMINISTRATIVA ATTUALE**

Stato: Italia

Regione: Lombardia

Provincia: MI

Nome provincia: Milano

Codice ISTAT comune: 015146

Comune: Milano

### **COLLOCAZIONE SPECIFICA**

Tipologia: palazzo

Qualificazione: pubblico

Denominazione: Palazzo dell'Arte

Indirizzo: Viale Emilio Alemagna, 6

Denominazione struttura conservativa - livello 1: Fondazione La Triennale di Milano

Denominazione struttura conservativa - livello 2: Biblioteca del progetto - Archivio fotografico

Collocazione originaria: SI

## **UBICAZIONE**

### **UBICAZIONE FOTO**

Fondo: Archivio fotografico della Triennale di Milano

Sezione: 16TRN

Serie archivistica

1979. XVI Triennale di Milano Esposizione internazionale delle arti decorative e industriali moderne e dell'architettura moderna

Sottoserie archivistica: [Città, architettura, design, moda, audiovisivi]

Contenitore: 12

Specifiche: Contenitore XVI TRN 12

Collocazione: TRN\_XVI\_12\_0738

Altra segnatura: TRN\_XVI\_12\_0738

## CRONOLOGIA

### CRONOLOGIA GENERICA

Secolo: XX

Frazione di secolo: ultimo quarto

### CRONOLOGIA SPECIFICA

Da: 1981/12/15

Validità: post

A: 1982/02/14

Validità: ante

### MOTIVAZIONE CRONOLOGIA

Motivazione: documentazione

## DATI TECNICI

Indicazione di colore: BN

Materia e tecnica: gelatina bromuro d'argento/carta

### MISURE

Tipo misure: supporto primario

Unità di misura: cm.

Formato: 18x24

## DATI ANALITICI

### ISCRIZIONI

Classe di appartenenza: didascalica

Tecnica di scrittura: a penna

Posizione: Sul supporto primario: verso: in basso a sinistra

Trascrizione: CALIFORNIA INSTITUTE

### STEMMI/MARCHI/TIMBRI [1 / 2]

Classe di appartenenza: timbro

Qualificazione: dell'autore

Identificazione: Bottura Erminio

Posizione: sul supporto primario: verso: in basso a destra

Descrizione: erminio bottura \_ foto  
tel. 667250 \_ 651743  
via porta tenaglia 1/3 20121 milano

### **STEMMI/MARCHI/TIMBRI [2 / 2]**

Classe di appartenenza: timbro

Qualificazione: documentario

Posizione: sul supporto primario: verso: in basso a destra

Descrizione: "17252/33"

## **CONSERVAZIONE**

### **STATO DI CONSERVAZIONE**

Data: 2009

Stato di conservazione: discreto

## **CONDIZIONE GIURIDICA E VINCOLI**

### **CONDIZIONE GIURIDICA**

Indicazione generica: proprietà privata

## **FONTI E DOCUMENTI DI RIFERIMENTO**

### **DOCUMENTAZIONE FOTOGRAFICA**

Codice univoco della risorsa: SC\_F\_SUP-3u030-0010933\_IMG-0001001479

Genere: documentazione allegata

Tipo: scansione

Codice identificativo: TRN\_XVI\_12\_0738

Collocazione del file nell'archivio locale: XVI

Nome del file originale: TRN\_XVI\_12\_0738.jpg

### **BIBLIOGRAFIA**

Genere: bibliografia di confronto

Autore: AA.VV.

Titolo libro o rivista: Triennale di Milano XVI

Luogo di edizione: Firenze

Anno di edizione: 1982

Codice scheda bibliografia: 3u030-00031

V., pp., nn.: pp. 223-227

## ACCESSO AI DATI

### SPECIFICHE DI ACCESSO AI DATI

Profilo di accesso: 1

## COMPILAZIONE

### COMPILAZIONE

Anno di redazione: 2009

Ente compilatore: Fondazione La Triennale di Milano

Nome: Redaelli, Elvia



