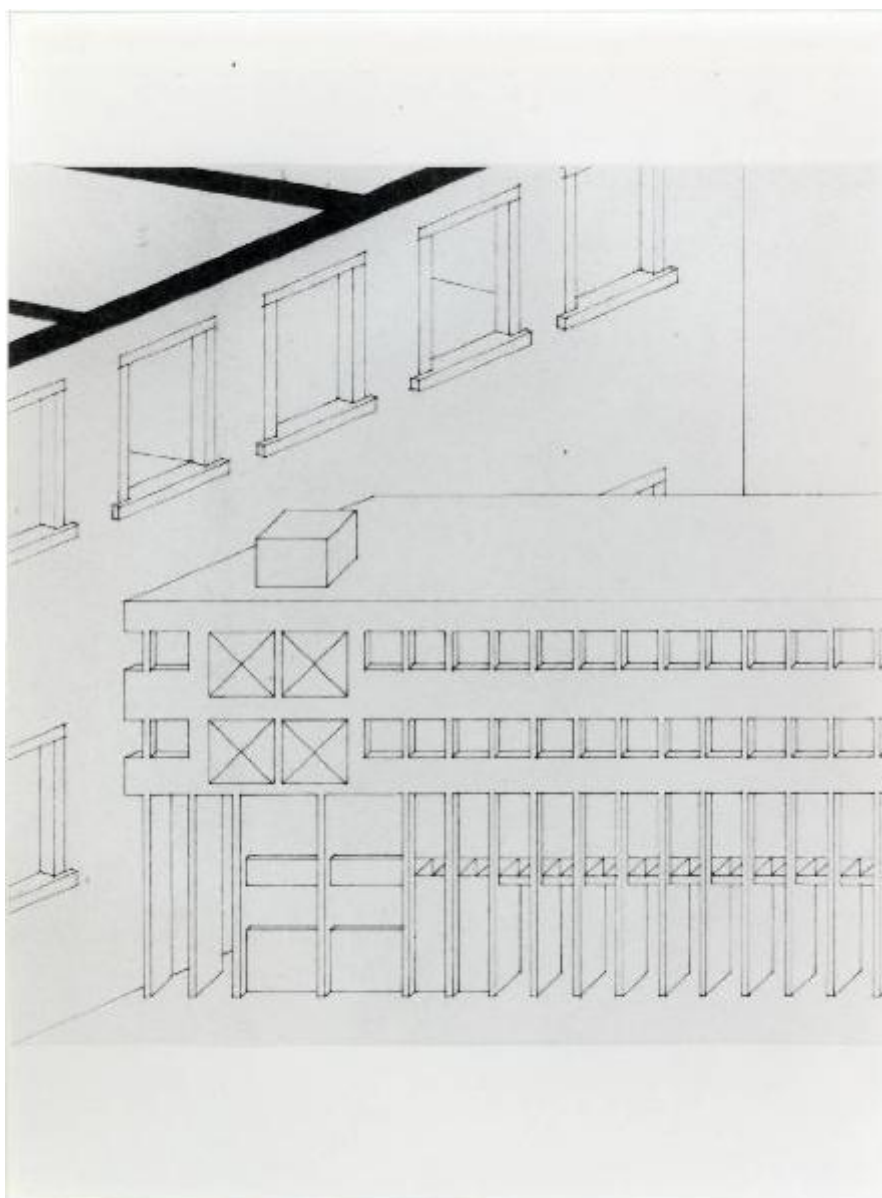


XVI Triennale - Terzo ciclo - La sistemazione del design - L'interno dopo la forma dell'utile (concorso) - Particolare di disegno di progetto di Pino Calzana

Bottura Erminio



Scheda SIRBeC: <https://www.lombardiabeniculturali.it/fotografie/schede-complete/IMM-3u030-0009737/>

CODICI

Unità operativa: 3u030

Numero scheda: 9737

Codice scheda: IMM-3u030-0009737

Tipo di scheda: AFRLIMM

SOGGETTO

SOGGETTO

Indicazioni sul soggetto

Particolare di disegno di progetto di Pino Calzana, esposto nella mostra del concorso L'interno dopo la forma dell'utile, nella sezione La sistemazione del design del terzo ciclo di mostre della XVI Triennale.

Identificazione

XVI Triennale - Terzo ciclo - La sistemazione del design - L'interno dopo la forma dell'utile (concorso) - Particolare di disegno di progetto di Pino Calzana

CLASSIFICAZIONE

Altra classificazione: riproduzione

Tipo classificazione: Classificazione per genere fotografico Archivi dell'Immagine - Regione Lombardia

THESAURUS [1 / 2]

Descrittore: grafica

Tipo thesaurus: Thesaurus Archivio Triennale

THESAURUS [2 / 2]

Descrittore: architettura

Tipo thesaurus: Thesaurus AESS, Archivi dell'Immagine - Regione Lombardia

LUOGO E DATA DELLA RIPRESA

LOCALIZZAZIONE

Regione: Lombardia

Provincia: MI

Comune: Milano

Occasione: XVI Triennale di Milano

Data: 1981/12/15 - 1982/02/14

DATAZIONE GENERICA

Secolo: XX

Frazione di secolo: ultimo quarto

DATAZIONE SPECIFICA

Da: 1981/12/15

Validità: post

A: 1982/02/14

Validità: ante

DEFINIZIONE CULTURALE

AUTORE DELLA FOTOGRAFIA

Nome di persona o ente: Bottura Erminio

Tipo intestazione: P

Dati anagrafici/estremi cronologici: sec. XIX- sec. XX seconda metà

Riferimento all'intervento: fotografo principale

Codice scheda autore: AUF-3u010-0000003

Motivazione dell'attribuzione: timbro

AUTORE OPERA FOTOGRAFATA

Nome di persona o ente: Calzana, Pino

Tipo intestazione: P

Dati anagrafici: notizie 1981

Codice scheda autore: 3u030-01397

Motivazione dell'attribuzione: documentazione

COMPILAZIONE

COMPILAZIONE

Anno di redazione: 2009

Ente compilatore: Fondazione La Triennale di Milano

Nome: Redaelli E.

SUPPORTO COLLEGATO: AFRLSUP - SUP-3u030-0010939 [1 / 1]

CODICI

Unità operativa: 3u030

Numero scheda: 10939

Codice scheda: SUP-3u030-0010939

RIFERIMENTO SCHEDA IMMAGINE

Codice IDK della scheda immagine: IMM-3u030-0009737

Tipo scheda: F

Livello ricerca: C

CODICE UNIVOCO

Codice regione: 03

Ente schedatore: R03/ Fondazione La Triennale di Milano

Ente competente: S27

OGGETTO

OGGETTO

Definizione dell'oggetto: positivo

Natura biblioteconomica dell'oggetto: m

Originalità: originale

QUANTITA'

Numero oggetti/elementi: 1

SOGGETTO

TITOLO

Titolo attribuito: Particolare di disegno di progetto di Pino Calzana

Specifiche titolo: del catalogatore

LOCALIZZAZIONE GEOGRAFICO-AMMINISTRATIVA

INDICAZIONE DEL CONTENITORE FISICO

Codice del contenitore fisico: 2695

Categoria del contenitore fisico: architettura

LOCALIZZAZIONE GEOGRAFICO-AMMINISTRATIVA ATTUALE

Stato: Italia

Regione: Lombardia

Provincia: MI

Nome provincia: Milano

Codice ISTAT comune: 015146

Comune: Milano

COLLOCAZIONE SPECIFICA

Tipologia: palazzo

Qualificazione: pubblico

Denominazione: Palazzo dell'Arte

Indirizzo: Viale Emilio Alemagna, 6

Denominazione struttura conservativa - livello 1: Fondazione La Triennale di Milano

Denominazione struttura conservativa - livello 2: Biblioteca del progetto - Archivio fotografico

Collocazione originaria: SI

UBICAZIONE

UBICAZIONE FOTO

Fondo: Archivio fotografico della Triennale di Milano

Sezione: 16TRN

Serie archivistica

1979. XVI Triennale di Milano Esposizione internazionale delle arti decorative e industriali moderne e dell'architettura moderna

Sottoserie archivistica: [Città, architettura, design, moda, audiovisivi]

Contenitore: 12

Specifiche: Contenitore XVI TRN 12

Collocazione: TRN_XVI_12_0744

Altra segnatura: TRN_XVI_12_0744

CRONOLOGIA

CRONOLOGIA GENERICA

Secolo: XX

Frazione di secolo: ultimo quarto

CRONOLOGIA SPECIFICA

Da: 1981/12/15

Validità: post

A: 1982/02/14

Validità: ante

MOTIVAZIONE CRONOLOGIA

Motivazione: documentazione

DATI TECNICI

Indicazione di colore: BN

Materia e tecnica: gelatina bromuro d'argento/carta

MISURE

Tipo misure: supporto primario

Unità di misura: cm.

Formato: 18x24

DATI ANALITICI

ISCRIZIONI

Classe di appartenenza: didascalica

Tecnica di scrittura: a penna

Posizione: Sul supporto primario: verso: in alto

Trascrizione: ARCH. PINO CALZANA

STEMMI/MARCHI/TIMBRI [1 / 2]

Classe di appartenenza: timbro

Qualificazione: dell'autore

Identificazione: Bottura Erminio

Posizione: sul supporto primario: verso: in basso a destra

Descrizione: erminio bottura _ foto
tel. 667250 _ 651743
via porta tenaglia 1/3 20121 milano

STEMMI/MARCHI/TIMBRI [2 / 2]

Classe di appartenenza: timbro

Qualificazione: documentario

Posizione: sul supporto primario: verso: in basso a destra

Descrizione: "17252/16"

CONSERVAZIONE

STATO DI CONSERVAZIONE

Data: 2009

Stato di conservazione: discreto

CONDIZIONE GIURIDICA E VINCOLI

CONDIZIONE GIURIDICA

Indicazione generica: proprietà privata

FONTI E DOCUMENTI DI RIFERIMENTO

DOCUMENTAZIONE FOTOGRAFICA

Codice univoco della risorsa: SC_F_SUP-3u030-0010939_IMG-0001001485

Genere: documentazione allegata

Tipo: scansione

Codice identificativo: TRN_XVI_12_0744

Collocazione del file nell'archivio locale: XVI

Nome del file originale: TRN_XVI_12_0744.jpg

BIBLIOGRAFIA

Genere: bibliografia di confronto

Autore: AA.VV.

Titolo libro o rivista: Triennale di Milano XVI

Luogo di edizione: Firenze

Anno di edizione: 1982

Codice scheda bibliografia: 3u030-00031

V., pp., nn.: pp. 223-227

ACCESSO AI DATI

SPECIFICHE DI ACCESSO AI DATI

Profilo di accesso: 1

COMPILAZIONE

COMPILAZIONE

Anno di redazione: 2009

Ente compilatore: Fondazione La Triennale di Milano

Nome: Redaelli, Elvia

