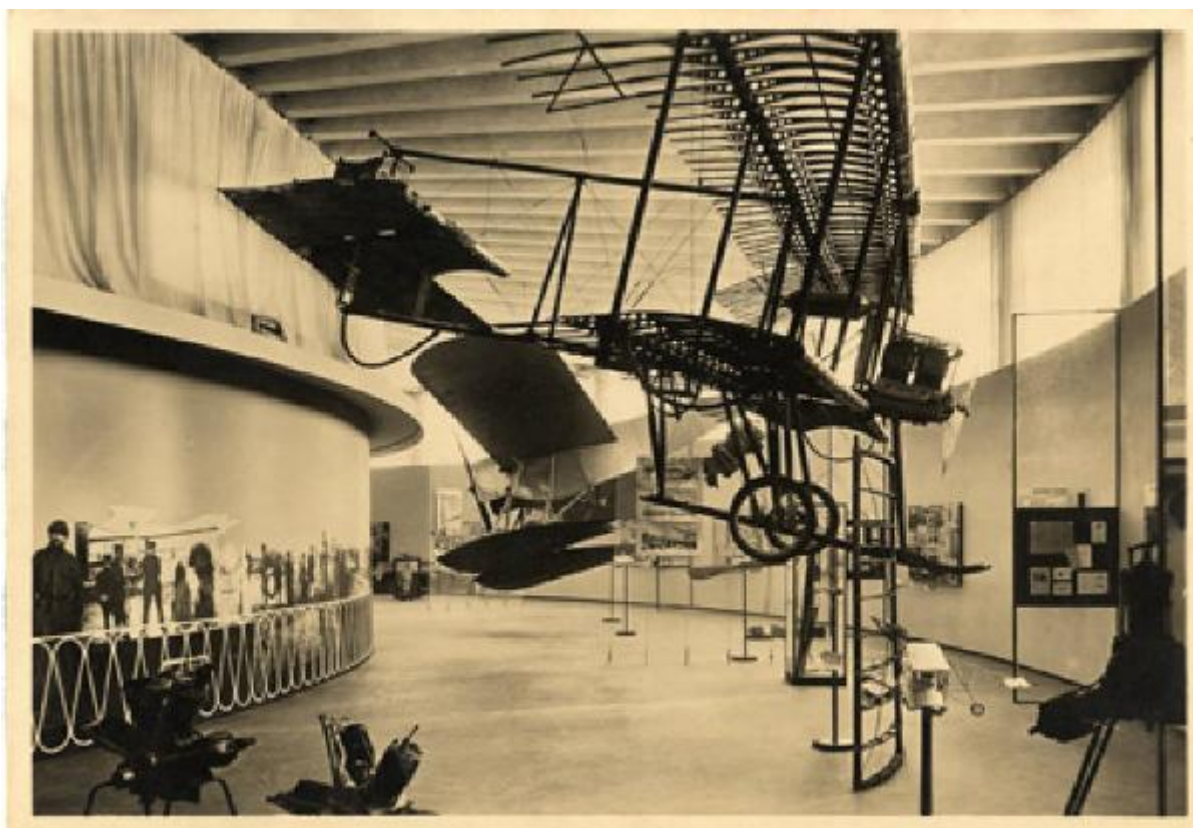


Sala dei primi voli - Gruppo B.B.P.R. - Gian Luigi Banfi - Lodovico Barbiano di Belgiojoso - Enrico Peressutti - Ernesto Nathan Rogers

Non identificato



Link risorsa: <https://www.lombardiabenculturali.it/fotografie/schede/IMM-3u030-0009815/>

Scheda SIRBeC: <https://www.lombardiabenculturali.it/fotografie/schede-complete/IMM-3u030-0009815/>

CODICI

Unità operativa: 3u030

Numero scheda: 9815

Codice scheda: IMM-3u030-0009815

Tipo di scheda: AFRLIMM

SOGGETTO

SOGGETTO

Indicazioni sul soggetto: Sala dei primi voli allestimento del gruppo B.B.P.R.

Identificazione

Sala dei primi voli - Gruppo B.B.P.R. - Gian Luigi Banfi - Lodovico Barbiano di Belgiojoso - Enrico Peressutti - Ernesto Nathan Rogers

CLASSIFICAZIONE

Altra classificazione: reportage

Tipo classificazione: Classificazione per genere fotografico Archivi dell'Immagine - Regione Lombardia

THESAURUS [1 / 3]

Descrittore: allestimento

Tipo thesaurus: Thesaurus Archivio Triennale

THESAURUS [2 / 3]

Descrittore: grafica

Tipo thesaurus: Thesaurus Archivio Triennale

THESAURUS [3 / 3]

Descrittore: trasporti

Tipo thesaurus: Thesaurus AESS, Archivi dell'Immagine - Regione Lombardia

LUOGO E DATA DELLA RIPRESA

LOCALIZZAZIONE

Regione: Lombardia

Provincia: MI

Comune: Milano

Occasione: Mostra dell'aeronautica italiana

Data: 1934/06/01 - 1934/10/31

DATAZIONE GENERICA

Secolo: XX

Frazione di secolo: secondo quarto

DATAZIONE SPECIFICA

Da: 1934/06/01

Validità: post

A: 1934/10/31

Validità: ante

DEFINIZIONE CULTURALE

AUTORE DELLA FOTOGRAFIA

Nome di persona o ente: Non identificato

Tipo intestazione: P

Riferimento all'intervento: fotografo principale

Codice scheda autore: AUF-LOM60-0000176

AUTORE OPERA FOTOGRAFATA [1 / 4]

Nome di persona o ente: Banfi, Gian Luigi

Tipo intestazione: P

Dati anagrafici: 1910-1945

Riferimento all'intervento: architetto

Codice scheda autore: 3u030-00293

Sigla per citazione: 00003840

Motivazione dell'attribuzione: documentazione

AUTORE OPERA FOTOGRAFATA [2 / 4]

Nome di persona o ente: Barbiano di Belgiojoso, Lodovico

Tipo intestazione: P

Dati anagrafici: 1909-2004

Riferimento all'intervento: architetto

Codice scheda autore: 3u030-00294

Sigla per citazione: 00003840

AUTORE OPERA FOTOGRAFATA [3 / 4]

Nome di persona o ente: Peressutti, Enrico

Tipo intestazione: P

Dati anagrafici: 1908-1976

Riferimento all'intervento: architetto

Codice scheda autore: 3u030-00295

Sigla per citazione: 00003840

Motivazione dell'attribuzione: documentazione

AUTORE OPERA FOTOGRAFATA [4 / 4]

Nome di persona o ente: Rogers, Ernesto Nathan

Tipo intestazione: P

Dati anagrafici: 1909-1969

Riferimento all'intervento: architetto

Codice scheda autore: 3u030-00296

Sigla per citazione: 00003840

Motivazione dell'attribuzione: documentazione

COMPILAZIONE

COMPILAZIONE

Anno di redazione: 2009

Ente compilatore: Fondazione La Triennale di Milano

Nome: Redaelli E.

SUPPORTO COLLEGATO: AFRLSUP - SUP-3u030-0011133 [1 / 1]

CODICI

Unità operativa: 3u030

Numero scheda: 11133

Codice scheda: SUP-3u030-0011133

RIFERIMENTO SCHEDA IMMAGINE

Codice IDK della scheda immagine: IMM-3u030-0009815

Tipo scheda: F

Livello ricerca: C

CODICE UNIVOCO

Codice regione: 03

Ente schedatore: R03/ Fondazione La Triennale di Milano

Ente competente: S27

OGGETTO

OGGETTO

Definizione dell'oggetto: positivo

Natura biblioteconomica dell'oggetto: m

Originalità: originale

QUANTITA'

Numero oggetti/elementi: 1

SOGGETTO

TITOLO

Titolo attribuito: Sala dei primi voli

Specifiche titolo: del catalogatore

LOCALIZZAZIONE GEOGRAFICO-AMMINISTRATIVA

INDICAZIONE DEL CONTENITORE FISICO

Codice del contenitore fisico: 2695

Categoria del contenitore fisico: architettura

LOCALIZZAZIONE GEOGRAFICO-AMMINISTRATIVA ATTUALE

Stato: Italia

Regione: Lombardia

Provincia: MI

Nome provincia: Milano

Codice ISTAT comune: 015146

Comune: Milano

COLLOCAZIONE SPECIFICA

Tipologia: palazzo

Qualificazione: pubblico

Denominazione: Palazzo dell'Arte

Indirizzo: Viale Emilio Alemagna, 6

Denominazione struttura conservativa - livello 1: Fondazione La Triennale di Milano

Denominazione struttura conservativa - livello 2: Biblioteca del progetto - Archivio fotografico

Collocazione originaria: SI

UBICAZIONE

UBICAZIONE FOTO

Fondo: Archivio fotografico della Triennale di Milano

Sezione: AER

Serie archivistica: Mostra dell'Aeronautica

Contenitore: AER

Specifiche: Contenitore AER 01

Collocazione: AER_01_0009

Altra segnatura: AER_01_0009

CRONOLOGIA

CRONOLOGIA GENERICA

Secolo: XX

Frazione di secolo: secondo quarto

CRONOLOGIA SPECIFICA

Da: 1934/06/01

Validità: post

A: 1934/10/31

Validità: ante

MOTIVAZIONE CRONOLOGIA

Motivazione: documentazione

DATI TECNICI

Indicazione di colore: BN

Materia e tecnica: gelatina bromuro d'argento/carta

MISURE

Tipo misure: supporto primario

Unità di misura: cm.

Formato: 12x15

CONSERVAZIONE

STATO DI CONSERVAZIONE

Data: 2009

Stato di conservazione: discreto

Indicazioni specifiche: ingiallimento

CONDIZIONE GIURIDICA E VINCOLI

CONDIZIONE GIURIDICA

Indicazione generica: proprietà privata

FONTI E DOCUMENTI DI RIFERIMENTO

DOCUMENTAZIONE FOTOGRAFICA

Codice univoco della risorsa: SC_F_SUP-3u030-0011133_IMG-0001002781

Genere: documentazione allegata

Tipo: scansione

Codice identificativo: AER_01_0009

Collocazione del file nell'archivio locale: AER

Nome del file originale: AER_01_0009.jpg

BIBLIOGRAFIA [1 / 3]

Genere: bibliografia di confronto

Titolo libro o rivista: Esposizione dell'aeronautica italiana

Luogo di edizione: Milano

Anno di edizione: 1934

Codice scheda bibliografia: 3u030-00040

V., pp., nn.: pp. 71-77

BIBLIOGRAFIA [2 / 3]

Genere: bibliografia specifica

Titolo libro o rivista: Esposizione dell'aeronautica italiana

Luogo di edizione: Milano

Anno di edizione: 1934

Codice scheda bibliografia: 3u030-00040

V., tavv., figg.: p. 75

BIBLIOGRAFIA [3 / 3]

Genere: bibliografia specifica

Titolo libro o rivista: Rassegna dell'Architettura

Titolo contributo: Esposizione Aeronautica italiana

Luogo di edizione: Milano

Anno di edizione: 1934

Codice scheda bibliografia: 3u030-00041

V., tavv., figg.: p. 283

ACCESSO AI DATI

SPECIFICHE DI ACCESSO AI DATI

Profilo di accesso: 1

COMPILAZIONE

COMPILAZIONE

Anno di redazione: 2009

Ente compilatore: Fondazione La Triennale di Milano

Nome: Redaelli, Elvia

