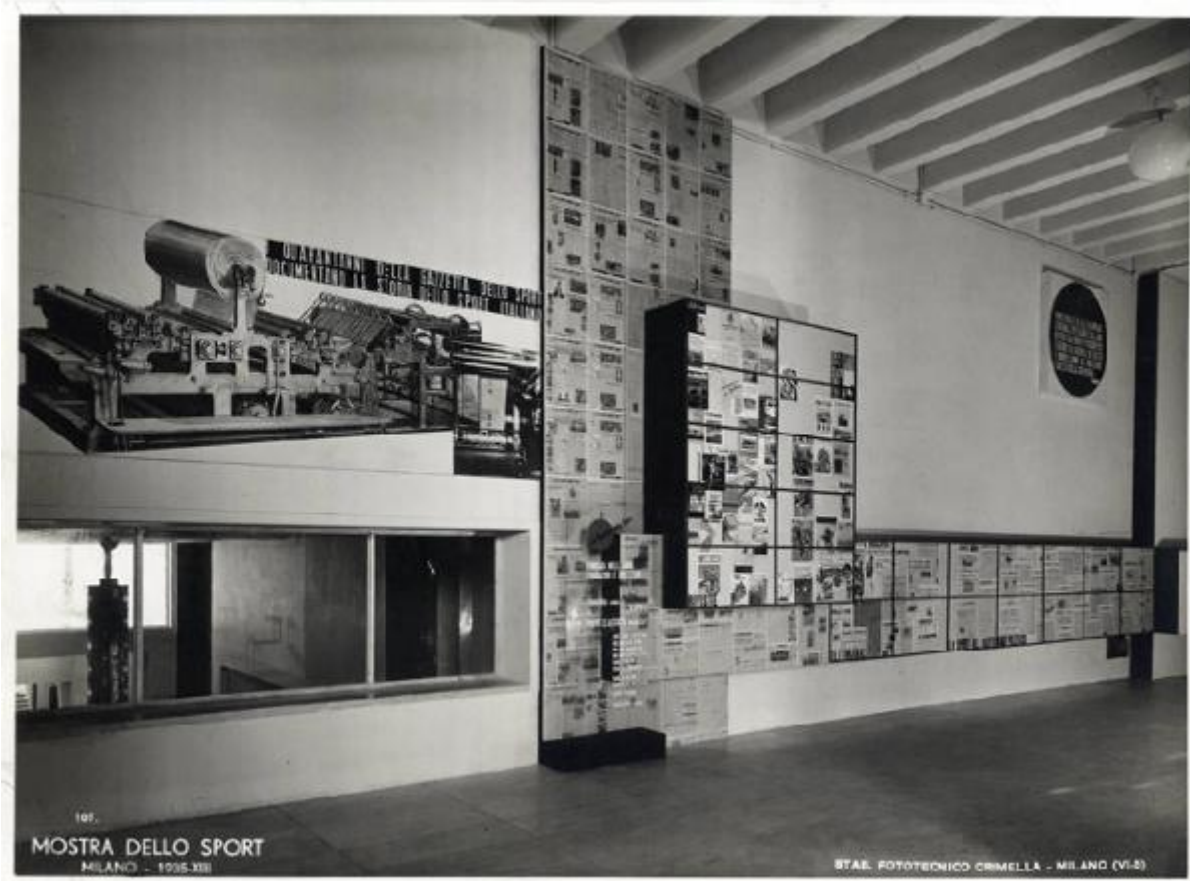


Sezione della stampa sportiva - Giaci Mondaini - Diego Santambrogio

Foto Crimella



Link risorsa: <https://www.lombardiabeniculturali.it/fotografie/schede/IMM-3u030-0009889/>

Scheda SIRBeC: <https://www.lombardiabeniculturali.it/fotografie/schede-complete/IMM-3u030-0009889/>

CODICI

Unità operativa: 3u030

Numero scheda: 9889

Codice scheda: IMM-3u030-0009889

Tipo di scheda: AFRLIMM

SOGGETTO

SOGGETTO

Indicazioni sul soggetto

Allestimento della sezione della stampa sportiva, progetto dei pittori Giacometti e Diego Santambrogio, con i quotidiani e le riviste sportive.

Identificazione: Sezione della stampa sportiva - Giacometti - Diego Santambrogio

CLASSIFICAZIONE

Altra classificazione: reportage

Tipo classificazione: Classificazione per genere fotografico Archivi dell'Immagine - Regione Lombardia

THESAURUS [1 / 2]

Descrittore: mezzi di comunicazione

Tipo thesaurus: Thesaurus AESS, Archivi dell'Immagine - Regione Lombardia

THESAURUS [2 / 2]

Descrittore: allestimento

Tipo thesaurus: Thesaurus Archivio Triennale

LUOGO E DATA DELLA RIPRESA

LOCALIZZAZIONE

Regione: Lombardia

Provincia: MI

Comune: Milano

Occasione: VI Triennale di Milano

Data: 1935/05/01 - 1935/12/31

DATAZIONE GENERICA

Secolo: XX

Frazione di secolo: secondo quarto

DATAZIONE SPECIFICA

Da: 1935/05/01

Validità: post

A: 1935/12/31

Validità: ante

DEFINIZIONE CULTURALE

AUTORE DELLA FOTOGRAFIA

Nome di persona o ente: Foto Crimella

Tipo intestazione: P

Dati anagrafici/estremi cronologici: sec. XIX- sec. XX seconda metà

Riferimento all'intervento: fotografo principale

Codice scheda autore: AUF-3u010-0000002

Motivazione dell'attribuzione: documentazione

AUTORE OPERA FOTOGRAFATA [1 / 2]

Nome di persona o ente: Mondaini, Giaci

Tipo intestazione: P

Dati anagrafici: sec. XX

Riferimento all'intervento: pittore

Codice scheda autore: 3u010-00086

Sigla per citazione: 00000086

Motivazione dell'attribuzione: documentazione

AUTORE OPERA FOTOGRAFATA [2 / 2]

Nome di persona o ente: Santambrogio, Diego

Tipo intestazione: P

Dati anagrafici: sec. XX

Riferimento all'intervento: pittore

Codice scheda autore: 3u010-00087

Sigla per citazione: 00000087

Motivazione dell'attribuzione: documentazione

COMPILAZIONE

COMPILAZIONE

Anno di redazione: 2010

Ente compilatore: Fondazione La Triennale di Milano

Nome: Redaelli E.

SUPPORTO COLLEGATO: AFRLSUP - SUP-3u030-0011217 [1 / 1]

CODICI

Unità operativa: 3u030

Numero scheda: 11217

Codice scheda: SUP-3u030-0011217

RIFERIMENTO SCHEDA IMMAGINE

Codice IDK della scheda immagine: IMM-3u030-0009889

Tipo scheda: F

Livello ricerca: C

CODICE UNIVOCO

Codice regione: 03

Ente schedatore: R03/ Fondazione La Triennale di Milano

Ente competente: S27

OGGETTO

OGGETTO

Definizione dell'oggetto: positivo

Natura biblioteconomica dell'oggetto: m

Originalità: originale

QUANTITA'

Numero oggetti/elementi: 1

SOGGETTO

TITOLO

Titolo attribuito: Sezione della stampa sportiva

Specifiche titolo: del catalogatore

LOCALIZZAZIONE GEOGRAFICO-AMMINISTRATIVA

INDICAZIONE DEL CONTENITORE FISICO

Codice del contenitore fisico: 2695

Categoria del contenitore fisico: architettura

LOCALIZZAZIONE GEOGRAFICO-AMMINISTRATIVA ATTUALE

Stato: Italia

Regione: Lombardia

Provincia: MI

Nome provincia: Milano

Codice ISTAT comune: 015146

Comune: Milano

COLLOCAZIONE SPECIFICA

Tipologia: palazzo

Qualificazione: pubblico

Denominazione: Palazzo dell'Arte

Indirizzo: Viale Emilio Alemagna, 6

Denominazione struttura conservativa - livello 1: Fondazione La Triennale di Milano

Denominazione struttura conservativa - livello 2: Biblioteca del progetto - Archivio fotografico

Collocazione originaria: SI

UBICAZIONE

UBICAZIONE FOTO

Fondo: Archivio fotografico della Triennale di Milano

Sezione: SPO

Serie archivistica: Mostra dello sport

Contenitore: SPO

Specifiche: Contenitore SPO 01

Collocazione: SPO_01_0017

Altra segnatura: SPO_01_0017

CRONOLOGIA

CRONOLOGIA GENERICA

Secolo: XX

Frazione di secolo: secondo quarto

CRONOLOGIA SPECIFICA

Da: 1935/05/01

Validità: post

A: 1935/12/31

Validità: ante

MOTIVAZIONE CRONOLOGIA

Motivazione: documentazione

DATI TECNICI

Indicazione di colore: BN

Materia e tecnica: gelatina bromuro d'argento/carta

MISURE

Tipo misure: supporto primario

Unità di misura: cm.

Formato: 18x24

DATI ANALITICI

ISCRIZIONI [1 / 4]

Classe di appartenenza: didascalica

Tecnica di scrittura: tipografica

Posizione: Sul supporto primario: verso: al centro

Trascrizione: SEZIONE DELLA STAMPA SPORTIVA
Pittori MONDAINI = SANTAMBROGIO

ISCRIZIONI [2 / 4]

Classe di appartenenza: documentaria

Tecnica di scrittura: fotografica

Posizione: Sul supporto primario: recto: in basso a sinistra

Trascrizione: 101.

ISCRIZIONI [3 / 4]

Classe di appartenenza: indicazione di responsabilità

Tecnica di scrittura: fotografica

Posizione: Sul supporto primario: recto: in basso a destra

Trascrizione: STAB. FOTOTECNICO CRIMELLA - MILANO (VI-5)

ISCRIZIONI [4 / 4]

Classe di appartenenza: editoriale

Tecnica di scrittura: fotografica

Posizione: Sul supporto primario: recto: in basso a sinistra

Trascrizione: MOSTRA DELLO SPORT
MILANO - 1935-XIII

STEMMI/MARCHI/TIMBRI

Classe di appartenenza: timbro

Qualificazione: di esposizione

Posizione: Sul supporto primario: verso: in alto

Descrizione: [inchiostro blu]:
MOSTRA NAZIONALE DELLO SPORT
UFFICIO STAMPA E PROPAGANDA

CONSERVAZIONE

STATO DI CONSERVAZIONE

Data: 2010

Stato di conservazione: discreto

Indicazioni specifiche: polvere

CONDIZIONE GIURIDICA E VINCOLI

CONDIZIONE GIURIDICA

Indicazione generica: proprietà privata

FONTI E DOCUMENTI DI RIFERIMENTO

DOCUMENTAZIONE FOTOGRAFICA

Codice univoco della risorsa: SC_F_SUP-3u030-0011217_IMG-0001002888

Genere: documentazione allegata

Tipo: scansione

Codice identificativo: SPO_01_0017

Collocazione del file nell'archivio locale: SPORT

Nome del file originale: SPO_01_0017.jpg

BIBLIOGRAFIA

Genere: bibliografia di confronto

Titolo libro o rivista: Mostra nazionale dello sport

Luogo di edizione: Milano

Anno di edizione: 1935

Codice scheda bibliografia: 3u030-00042

V., pp., nn.: pp. 21-22

ACCESSO AI DATI

SPECIFICHE DI ACCESSO AI DATI

Profilo di accesso: 1

COMPILAZIONE

COMPILAZIONE

Anno di redazione: 2010

Ente compilatore: Fondazione La Triennale di Milano

Nome: Redaelli, Elvia

