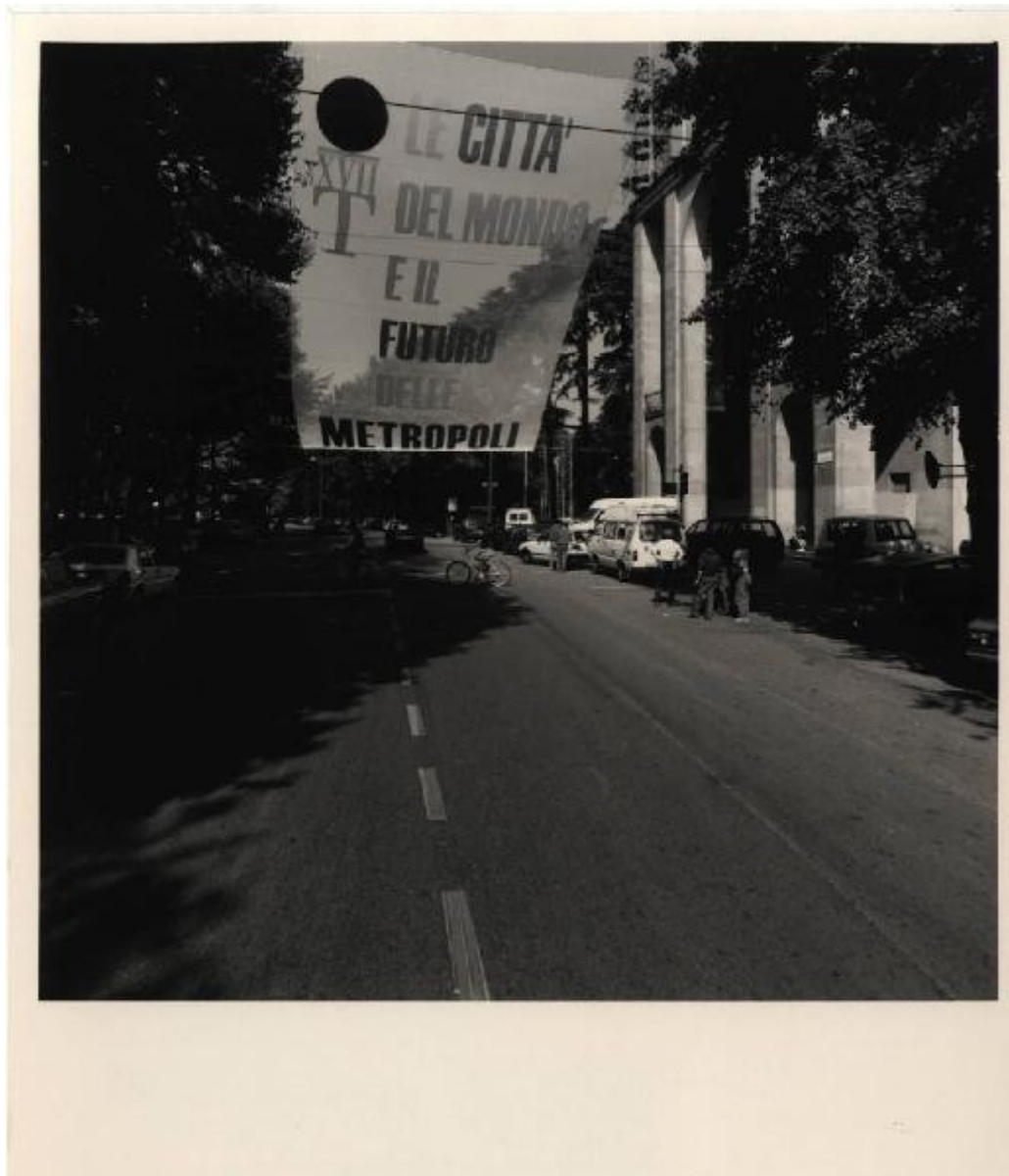


XVII Triennale - Le città del mondo e il futuro delle metropoli - Stendardo davanti al Palazzo dell'Arte

Piazza Matteo



Link risorsa: <https://www.lombardiabeniculturali.it/fotografie/schede/IMM-3u030-0012678/>

Scheda SIRBeC: <https://www.lombardiabeniculturali.it/fotografie/schede-complete/IMM-3u030-0012678/>

CODICI

Unità operativa: 3u030

Numero scheda: 12678

Codice scheda: IMM-3u030-0012678

Tipo di scheda: AFRLIMM

SOGGETTO

SOGGETTO

Indicazioni sul soggetto

Stendardo, di Italo Lupi, dell'esposizione Le città del mondo e il futuro delle metropoli, davanti al Palazzo dell'Arte.

Identificazione: XVII Triennale - Le città del mondo e il futuro delle metropoli - Stendardo davanti al Palazzo dell'Arte

CLASSIFICAZIONE

Altra classificazione: reportage

Tipo classificazione: Classificazione per genere fotografico Archivi dell'Immagine - Regione Lombardia

THESAURUS [1 / 3]

Descrittore: allestimento

Tipo thesaurus: Thesaurus Archivio Triennale

THESAURUS [2 / 3]

Descrittore: architettura

Tipo thesaurus: Thesaurus AESS, Archivi dell'Immagine - Regione Lombardia

THESAURUS [3 / 3]

Descrittore: comunicazione

Tipo thesaurus: Thesaurus AESS, Archivi dell'Immagine - Regione Lombardia

LUOGO E DATA DELLA RIPRESA

LOCALIZZAZIONE

Regione: Lombardia

Provincia: MI

Comune: Milano

Occasione: XVII Triennale di Milano. Le città immaginate

Data: 1988/09/21 - 1988/12/18

DATAZIONE GENERICA

Secolo: XX

Frazione di secolo: ultimo quarto

DATAZIONE SPECIFICA

Da: 1988/09/21

Validità: post

A: 1988/12/18

Validità: ante

DEFINIZIONE CULTURALE

AUTORE DELLA FOTOGRAFIA

Nome di persona o ente: Piazza Matteo

Tipo intestazione: P

Dati anagrafici/estremi cronologici: 1959 -

Riferimento all'intervento: fotografo principale

Codice scheda autore: AUF-3u030-0000108

Motivazione dell'attribuzione: timbro

AUTORE OPERA FOTOGRAFATA

Nome di persona o ente: Lupi, Italo

Tipo intestazione: P

Dati anagrafici: 1934-

Riferimento all'intervento: grafico

Codice scheda autore: 3u030-01213

Motivazione dell'attribuzione: bibliografia

COMPILAZIONE

COMPILAZIONE

Anno di redazione: 2014

Ente compilatore: Fondazione La Triennale di Milano

Nome: Redaelli E.

SUPPORTO COLLEGATO: AFRLSUP - SUP-3u030-0014465 [1 / 2]

CODICI

Unità operativa: 3u030

Numero scheda: 14465

Codice scheda: SUP-3u030-0014465

RIFERIMENTO SCHEDA IMMAGINE

Codice IDK della scheda immagine: IMM-3u030-0012678

Tipo scheda: F

Livello ricerca: C

CODICE UNIVOCO

Codice regione: 03

Ente schedatore: R03/ Fondazione La Triennale di Milano

Ente competente: S27

OGGETTO

OGGETTO

Definizione dell'oggetto: positivo

Natura biblioteconomica dell'oggetto: m

Originalità: originale

QUANTITA'

Numero oggetti/elementi: 1

SOGGETTO

TITOLO

Titolo attribuito: Stendardo davanti al Palazzo dell'Arte

Specifiche titolo: del catalogatore

LOCALIZZAZIONE GEOGRAFICO-AMMINISTRATIVA

INDICAZIONE DEL CONTENITORE FISICO

Codice del contenitore fisico: 2695

Categoria del contenitore fisico: architettura

LOCALIZZAZIONE GEOGRAFICO-AMMINISTRATIVA ATTUALE

Stato: Italia

Regione: Lombardia

Provincia: MI

Nome provincia: Milano

Codice ISTAT comune: 015146

Comune: Milano

COLLOCAZIONE SPECIFICA

Tipologia: palazzo

Qualificazione: pubblico

Denominazione: Palazzo dell'Arte

Indirizzo: Viale Emilio Alemagna, 6

Denominazione struttura conservativa - livello 1: Fondazione La Triennale di Milano

Denominazione struttura conservativa - livello 2: Biblioteca del progetto - Archivio fotografico

Collocazione originaria: SI

UBICAZIONE

UBICAZIONE FOTO

Fondo: Archivio fotografico della Triennale di Milano

Sezione: 17TRN

Serie archivistica

1983-1988. XVII Triennale di Milano Esposizione internazionale delle arti decorative e industriali moderne e dell'architettura moderna

Sottoserie archivistica: [Oltre la città, la metropoli]

Contenitore: 01

Specifiche: Contenitore 17TRN 01

Collocazione: TRN_XVII_01_0029

Altra segnatura: TRN_XVII_PL06_1420

CRONOLOGIA

CRONOLOGIA GENERICA

Secolo: XX

Frazione di secolo: ultimo quarto

CRONOLOGIA SPECIFICA

Da: 1988/09/21

Validità: post

A: 1988/12/18

Validità: ante

MOTIVAZIONE CRONOLOGIA

Motivazione: documentazione

Specifiche: inizio e fine XVII Triennale

DATI TECNICI

Indicazione di colore: BN

Materia e tecnica: gelatina bromuro d'argento/carta

MISURE

Tipo misure: supporto primario

Unità di misura: cm.

Formato: 18x24

DATI ANALITICI

ISCRIZIONI

Classe di appartenenza: didascalica

Tecnica di scrittura: tipografica

Posizione: Sul supporto primario: verso: in basso a destra

Trascrizione

[su etichetta adesiva]:

1/1

XVII Triennale di Milano

Esposizione Internazionale: "Le città del mondo e il futuro delle metropoli" (21 settembre/ 18 dicembre 1988)

Allestimento generale
Achille Castiglioni, Paolo Ferrari, Italo Lupi
Stendardo davanti al Palazzo dell'Arte

STEMMI/MARCHI/TIMBRI

Classe di appartenenza: etichetta

Qualificazione: copyright

Identificazione: Piazza Matteo

Posizione: sul supporto primario: verso: in basso al centro

Descrizione: MATTEO PIAZZA
20123 MILANO
C.so di P. Ticinese, 69
Telef. 02- 8355378

CONSERVAZIONE

STATO DI CONSERVAZIONE

Data: 2014

Stato di conservazione: discreto

CONDIZIONE GIURIDICA E VINCOLI

CONDIZIONE GIURIDICA

Indicazione generica: proprietà privata

FONTI E DOCUMENTI DI RIFERIMENTO

DOCUMENTAZIONE FOTOGRAFICA

Codice univoco della risorsa: SC_F_SUP-3u030-0014465_IMG-0001006197

Genere: documentazione allegata

Tipo: scansione

Codice identificativo: TRN_XVII_01_0029

Collocazione del file nell'archivio locale: XVII

Nome del file originale: TRN_XVII_01_0029.jpg

ACCESSO AI DATI

SPECIFICHE DI ACCESSO AI DATI

Profilo di accesso: 1

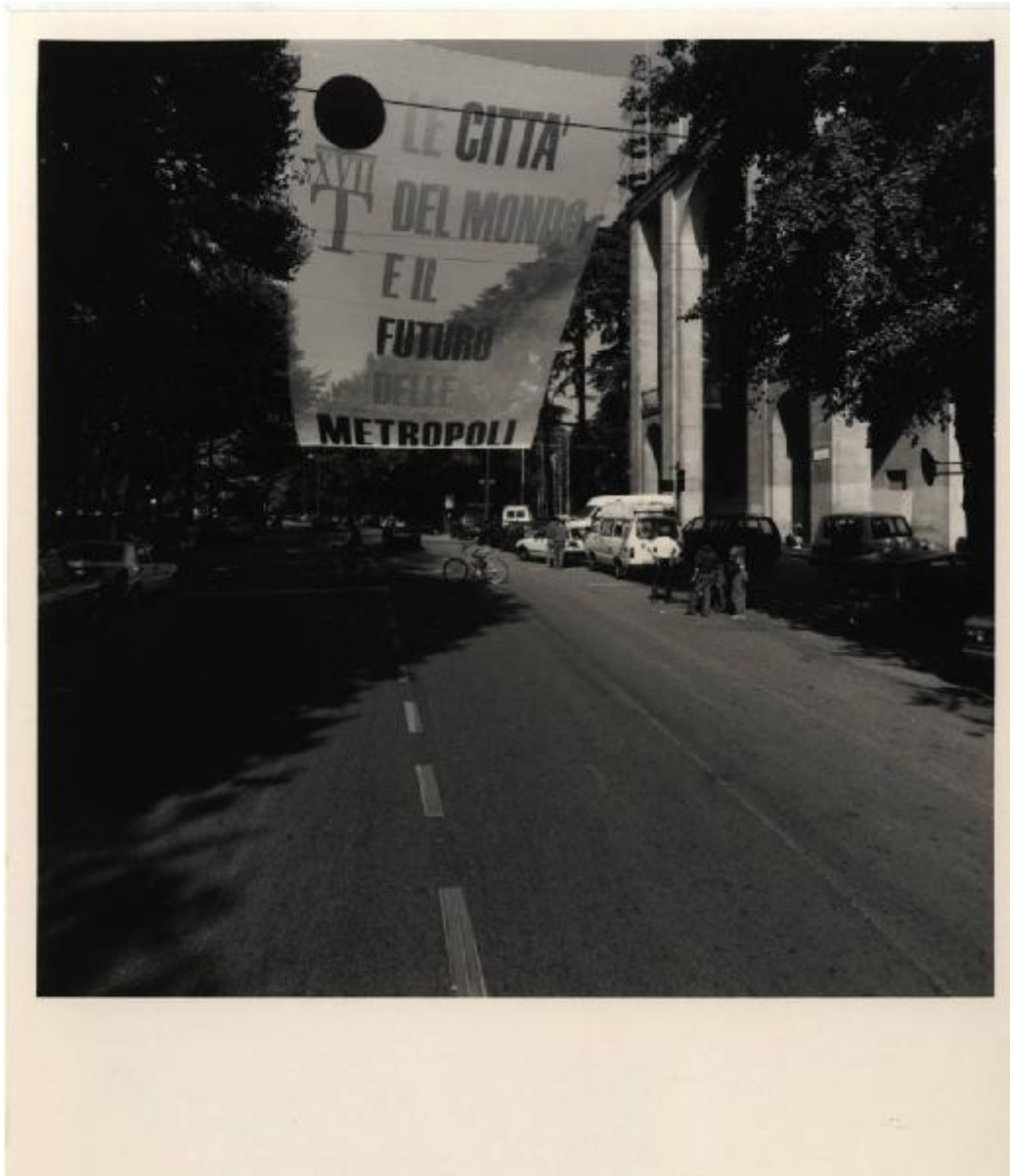
COMPILAZIONE

COMPILAZIONE

Anno di redazione: 2014

Ente compilatore: Fondazione La Triennale di Milano

Nome: Redaelli, Elvia



SUPPORTO COLLEGATO: AFRLSUP - SUP-3u030-0014466 [2 / 2]

CODICI

Unità operativa: 3u030

Numero scheda: 14466

Codice scheda: SUP-3u030-0014466

RIFERIMENTO SCHEDA IMMAGINE

Codice IDK della scheda immagine: IMM-3u030-0012678

Tipo scheda: F

Livello ricerca: C

CODICE UNIVOCO

Codice regione: 03

Ente schedatore: R03/ Fondazione La Triennale di Milano

Ente competente: S27

OGGETTO

OGGETTO

Definizione dell'oggetto: diapositiva

Natura biblioteconomica dell'oggetto: m

Originalità: originale

QUANTITA'

Numero oggetti/elementi: 1

SOGGETTO

TITOLO

Titolo attribuito: Stendardo davanti al Palazzo dell'Arte

Specifiche titolo: del catalogatore

LOCALIZZAZIONE GEOGRAFICO-AMMINISTRATIVA

INDICAZIONE DEL CONTENITORE FISICO

Codice del contenitore fisico: 2695

Categoria del contenitore fisico: architettura

LOCALIZZAZIONE GEOGRAFICO-AMMINISTRATIVA ATTUALE

Stato: Italia

Regione: Lombardia

Provincia: MI

Nome provincia: Milano

Codice ISTAT comune: 015146

Comune: Milano

COLLOCAZIONE SPECIFICA

Tipologia: palazzo

Qualificazione: pubblico

Denominazione: Palazzo dell'Arte

Indirizzo: Viale Emilio Alemagna, 6

Denominazione struttura conservativa - livello 1: Fondazione La Triennale di Milano

Denominazione struttura conservativa - livello 2: Biblioteca del progetto - Archivio fotografico

Collocazione originaria: SI

UBICAZIONE

UBICAZIONE FOTO

Fondo: Archivio fotografico della Triennale di Milano

Sezione: 17TRN

Serie archivistica

1983-1988. XVII Triennale di Milano Esposizione internazionale delle arti decorative e industriali moderne e dell'architettura moderna

Sottoserie archivistica: [Oltre la città, la metropoli]

Contenitore: PL01

Specifiche: Contenitore 17TRN PL01

Collocazione: TRN_XVII_PL01_0031

Altra segnatura: TRN_XVII_01_0029

CRONOLOGIA

CRONOLOGIA GENERICA

Secolo: XX

Frazione di secolo: ultimo quarto

CRONOLOGIA SPECIFICA

Da: 1988/09/21

Validità: post

A: 1988/12/18

Validità: ante

MOTIVAZIONE CRONOLOGIA

Motivazione: documentazione

Specifiche: inizio e fine XVII Triennale

DATI TECNICI

Indicazione di colore: C

Materia e tecnica: gelatina bromuro d'argento/pellicola in rullo diapositiva (acetato)

MISURE

Tipo misure: supporto primario

Unità di misura: cm.

Formato: 6x6

CONSERVAZIONE

STATO DI CONSERVAZIONE

Data: 2014

Stato di conservazione: discreto

CONDIZIONE GIURIDICA E VINCOLI

CONDIZIONE GIURIDICA

Indicazione generica: proprietà privata

FONTI E DOCUMENTI DI RIFERIMENTO

DOCUMENTAZIONE FOTOGRAFICA

Codice univoco della risorsa: SC_F_SUP-3u030-0014466_IMG-0001006198

Genere: documentazione allegata

Tipo: scansione

Codice identificativo: TRN_XVII_PL01_0031

Collocazione del file nell'archivio locale: XVII

Nome del file originale: TRN_XVII_PL01_0031.jpg

ACCESSO AI DATI

SPECIFICHE DI ACCESSO AI DATI

Profilo di accesso: 1

COMPILAZIONE

COMPILAZIONE

Anno di redazione: 2014

Ente compilatore: Fondazione La Triennale di Milano

Nome: Redaelli, Elvia

