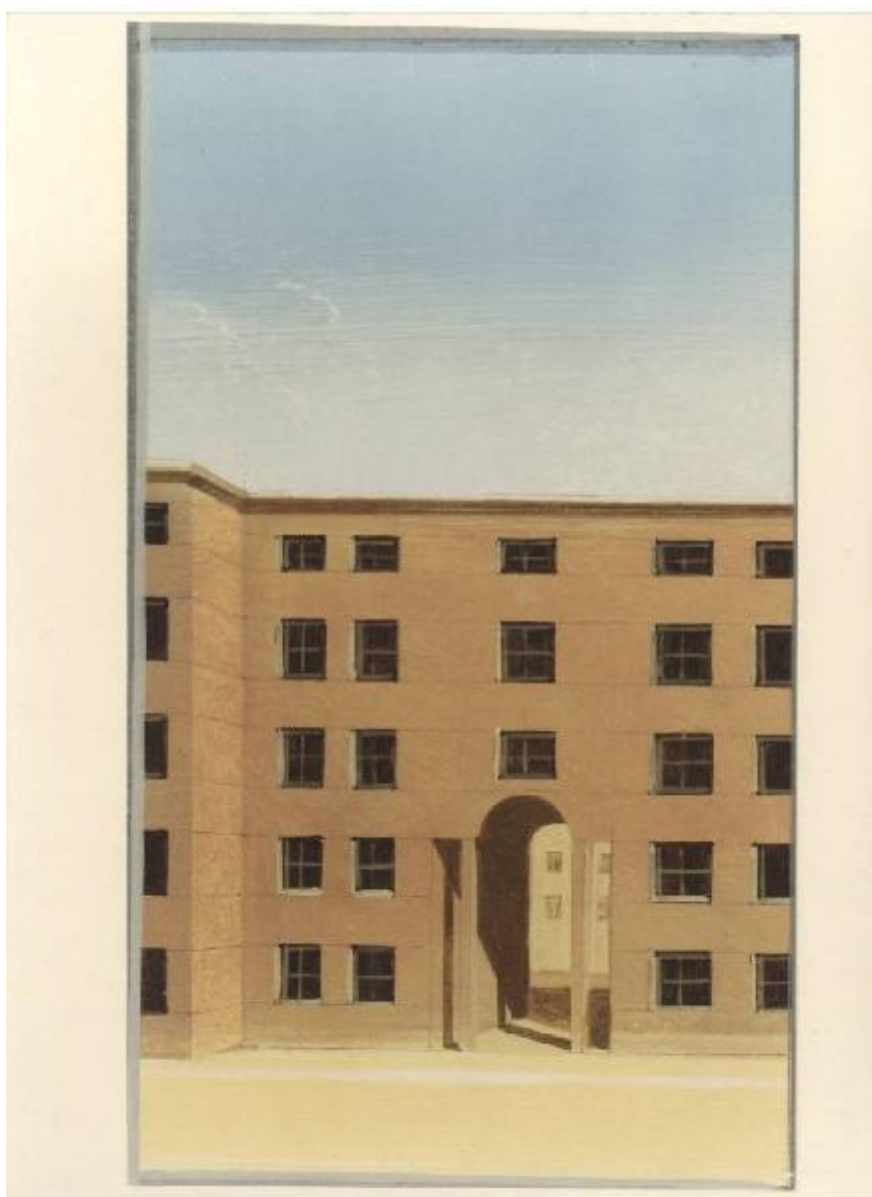


**XVII Triennale - Le città del mondo e il futuro delle metropoli - Oltre la città la metropoli - Architettura (il progetto fra composizione e frammento) - Dipinto "La città continua" di Arduino Cantafora**

Non identificato



Link risorsa: <https://www.lombardiabeniculturali.it/fotografie/schede/IMM-3u030-0012833/>

Scheda SIRBeC: <https://www.lombardiabeniculturali.it/fotografie/schede-complete/IMM-3u030-0012833/>

## CODICI

Unità operativa: 3u030

Numero scheda: 12833

Codice scheda: IMM-3u030-0012833

Tipo di scheda: AFRLIMM

## SOGGETTO

### SOGGETTO

Indicazioni sul soggetto

Particolare del dipinto "La città continua" di Arduino Cantafora, per il plastico della sezione Architettura (il progetto fra composizione e frammento), della mostra tematica dell'Esposizione Internazionale Le città del mondo e il futuro delle metropoli. Oltre la città la metropoli. Responsabile della sezione Bernard Huet.

Identificazione

XVII Triennale - Le città del mondo e il futuro delle metropoli - Oltre la città la metropoli - Architettura (il progetto fra composizione e frammento) - Dipinto "La città continua" di Arduino Cantafora

### CLASSIFICAZIONE

Altra classificazione: riproduzione

Tipo classificazione: Classificazione per genere fotografico Archivi dell'Immagine - Regione Lombardia

### THESAURUS

Descrittore: allestimento

Tipo thesaurus: Thesaurus Archivio Triennale

## LUOGO E DATA DELLA RIPRESA

### LOCALIZZAZIONE

Regione: Lombardia

Provincia: MI

Comune: Milano

Occasione: XVII Triennale di Milano. Le città immaginate

Data: 1988/01/01 - 1988/09/21

### DATAZIONE GENERICA

Secolo: XX

Frazione di secolo: ultimo quarto

#### **DATAZIONE SPECIFICA**

Da: 1988/01/01

Validità: post

A: 1988/09/21

Validità: ante

### **DEFINIZIONE CULTURALE**

#### **AUTORE DELLA FOTOGRAFIA**

Nome di persona o ente: Non identificato

Tipo intestazione: P

Riferimento all'intervento: fotografo principale

Codice scheda autore: AUF-LOM60-0000176

#### **AUTORE OPERA FOTOGRAFATA**

Nome di persona o ente: Cantafora, Arduino

Tipo intestazione: P

Dati anagrafici: 1945-

Riferimento all'intervento: architetto

Codice scheda autore: 3u040-00275

Motivazione dell'attribuzione: bibliografia

### **COMPILAZIONE**

#### **COMPILAZIONE**

Anno di redazione: 2014

Ente compilatore: Fondazione La Triennale di Milano

Nome: Redaelli E.

## SUPPORTO COLLEGATO: AFRLSUP - SUP-3u030-0014672 [1 / 1]

### CODICI

Unità operativa: 3u030

Numero scheda: 14672

Codice scheda: SUP-3u030-0014672

### RIFERIMENTO SCHEDA IMMAGINE

Codice IDK della scheda immagine: IMM-3u030-0012833

Tipo scheda: F

Livello ricerca: C

### CODICE UNIVOCO

Codice regione: 03

Ente schedatore: R03/ Fondazione La Triennale di Milano

Ente competente: S27

### OGGETTO

#### OGGETTO

Definizione dell'oggetto: positivo

Natura biblioteconomica dell'oggetto: m

Originalità: originale

#### QUANTITA'

Numero oggetti/elementi: 1

### SOGGETTO

#### TITOLO

Titolo attribuito: "La città continua" per il plastico della sezione Architettura (il progetto fra composizione e frammento)

Specifiche titolo: del catalogatore

### LOCALIZZAZIONE GEOGRAFICO-AMMINISTRATIVA

#### INDICAZIONE DEL CONTENITORE FISICO

Codice del contenitore fisico: 2695

Categoria del contenitore fisico: architettura

### **LOCALIZZAZIONE GEOGRAFICO-AMMINISTRATIVA ATTUALE**

Stato: Italia

Regione: Lombardia

Provincia: MI

Nome provincia: Milano

Codice ISTAT comune: 015146

Comune: Milano

### **COLLOCAZIONE SPECIFICA**

Tipologia: palazzo

Qualificazione: pubblico

Denominazione: Palazzo dell'Arte

Indirizzo: Viale Emilio Alemagna, 6

Denominazione struttura conservativa - livello 1: Fondazione La Triennale di Milano

Denominazione struttura conservativa - livello 2: Biblioteca del progetto - Archivio fotografico

Collocazione originaria: SI

## **UBICAZIONE**

### **UBICAZIONE FOTO**

Fondo: Archivio fotografico della Triennale di Milano

Sezione: 17TRN

Serie archivistica

1983-1988. XVII Triennale di Milano Esposizione internazionale delle arti decorative e industriali moderne e dell'architettura moderna

Sottoserie archivistica: [Oltre la città, la metropoli]

Contenitore: 03

Specifiche: Contenitore 17TRN 03

Collocazione: TRN\_XVII\_03\_0123

Altra segnatura: TRN\_XVII\_03\_0123

## CRONOLOGIA

### CRONOLOGIA GENERICA

Secolo: XX

Frazione di secolo: ultimo quarto

### CRONOLOGIA SPECIFICA

Da: 1988/01/01

Validità: post

A: 1988/09/21

Validità: ante

### MOTIVAZIONE CRONOLOGIA

Motivazione: documentazione

Specifiche: data inizio mostra e stampa catalogo "Oltre la città la metropoli"

## DATI TECNICI

Indicazione di colore: C

Materia e tecnica: gelatina bromuro d'argento/carta

### MISURE

Tipo misure: supporto primario

Unità di misura: cm.

Formato: 18x24

## CONSERVAZIONE

### STATO DI CONSERVAZIONE

Data: 2014

Stato di conservazione: buono

## CONDIZIONE GIURIDICA E VINCOLI

### CONDIZIONE GIURIDICA

Indicazione generica: proprietà privata

## FONTI E DOCUMENTI DI RIFERIMENTO

### DOCUMENTAZIONE FOTOGRAFICA

Codice univoco della risorsa: SC\_F\_SUP-3u030-0014672\_IMG-0001006435

Genere: documentazione allegata

Tipo: scansione

Codice identificativo: TRN\_XVII\_03\_0123

Collocazione del file nell'archivio locale: XVII

Nome del file originale: TRN\_XVII\_03\_0123.jpg

### BIBLIOGRAFIA [1 / 2]

Genere: bibliografia di confronto

Autore: Città del mondo e futuro delle metropoli

Titolo libro o rivista: Le città del mondo e il futuro delle metropoli. Oltre la città, la metropoli

Titolo contributo: Architettura: il progetto fra composizione e frammento

Luogo di edizione: Milano

Anno di edizione: 1988

Codice scheda bibliografia: 3u030-00085

V., pp., nn.: pp. 100-101; 170-185

### BIBLIOGRAFIA [2 / 2]

Genere: bibliografia specifica

Autore: Città del mondo e futuro delle metropoli

Titolo libro o rivista: Le città del mondo e il futuro delle metropoli. Oltre la città, la metropoli

Titolo contributo: Architettura: il progetto fra composizione e frammento

Luogo di edizione: Milano

Anno di edizione: 1988

Codice scheda bibliografia: 3u030-00085

V., pp., nn.: p. 182

## ACCESSO AI DATI

### SPECIFICHE DI ACCESSO AI DATI



Profilo di accesso: 1

## COMPILAZIONE

### COMPILAZIONE

Anno di redazione: 2014

Ente compilatore: Fondazione La Triennale di Milano

Nome: Redaelli, Elvia

