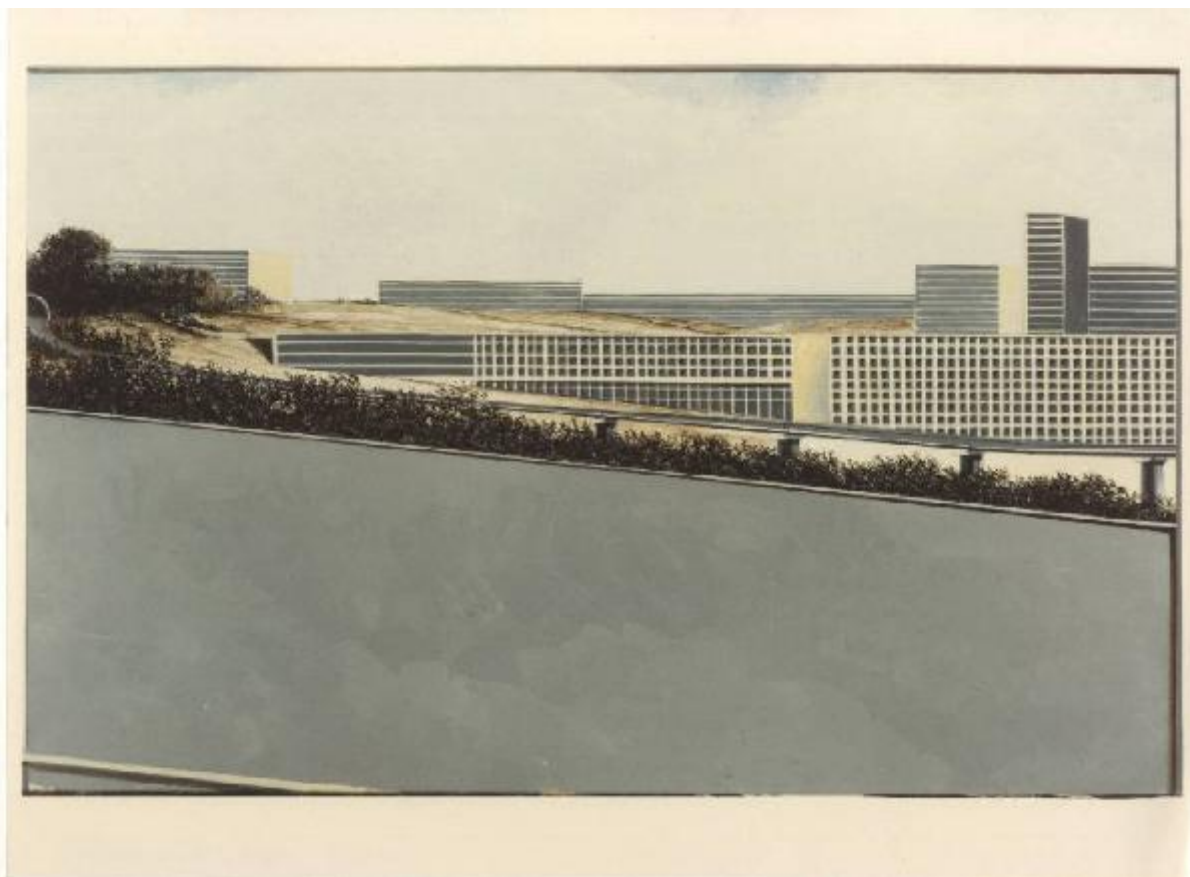


XVII Triennale - Le città del mondo e il futuro delle metropoli - Oltre la città la metropoli - Architettura (il progetto fra composizione e frammento) - Dipinto a olio di Arduino Cantafora per il plastico

Non identificato



Link risorsa: <https://www.lombardiabeniculturali.it/fotografie/schede/IMM-3u030-0012835/>

Scheda SIRBeC: <https://www.lombardiabeniculturali.it/fotografie/schede-complete/IMM-3u030-0012835/>

CODICI

Unità operativa: 3u030

Numero scheda: 12835

Codice scheda: IMM-3u030-0012835

Tipo di scheda: AFRLIMM

SOGGETTO

SOGGETTO

Indicazioni sul soggetto

Dipinto a olio di Arduino Cantafora per il plastico della sezione Architettura (il progetto fra composizione e frammento), della mostra tematica dell'Esposizione Internazionale Le città del mondo e il futuro delle metropoli. Oltre la città la metropoli. Responsabile della sezione Bernard Huet.

Identificazione

XVII Triennale - Le città del mondo e il futuro delle metropoli - Oltre la città la metropoli - Architettura (il progetto fra composizione e frammento) - Dipinto a olio di Arduino Cantafora per il plastico

CLASSIFICAZIONE

Altra classificazione: riproduzione

Tipo classificazione: Classificazione per genere fotografico Archivi dell'Immagine - Regione Lombardia

THESAURUS

Descrittore: allestimento

Tipo thesaurus: Thesaurus Archivio Triennale

LUOGO E DATA DELLA RIPRESA

LOCALIZZAZIONE

Regione: Lombardia

Provincia: MI

Comune: Milano

Occasione: XVII Triennale di Milano. Le città immaginate

Data: 1988/01/01 - 1988/09/21

DATAZIONE GENERICA

Secolo: XX

Frazione di secolo: ultimo quarto

DATAZIONE SPECIFICA

Da: 1988/01/01

Validità: post

A: 1988/09/21

Validità: ante

DEFINIZIONE CULTURALE

AUTORE DELLA FOTOGRAFIA

Nome di persona o ente: Non identificato

Tipo intestazione: P

Riferimento all'intervento: fotografo principale

Codice scheda autore: AUF-LOM60-0000176

AUTORE OPERA FOTOGRAFATA

Nome di persona o ente: Cantafora, Arduino

Tipo intestazione: P

Dati anagrafici: 1945-

Riferimento all'intervento: architetto

Codice scheda autore: 3u040-00275

Motivazione dell'attribuzione: bibliografia

COMPILAZIONE

COMPILAZIONE

Anno di redazione: 2014

Ente compilatore: Fondazione La Triennale di Milano

Nome: Redaelli E.

SUPPORTO COLLEGATO: AFRLSUP - SUP-3u030-0014674 [1 / 1]

CODICI

Unità operativa: 3u030

Numero scheda: 14674

Codice scheda: SUP-3u030-0014674

RIFERIMENTO SCHEDA IMMAGINE

Codice IDK della scheda immagine: IMM-3u030-0012835

Tipo scheda: F

Livello ricerca: C

CODICE UNIVOCO

Codice regione: 03

Ente schedatore: R03/ Fondazione La Triennale di Milano

Ente competente: S27

OGGETTO

OGGETTO

Definizione dell'oggetto: positivo

Natura biblioteconomica dell'oggetto: m

Originalità: originale

QUANTITA'

Numero oggetti/elementi: 1

SOGGETTO

TITOLO

Titolo attribuito: Dipinto a olio per il plastico della sezione Architettura (il progetto fra composizione e frammento)

Specifiche titolo: del catalogatore

LOCALIZZAZIONE GEOGRAFICO-AMMINISTRATIVA

INDICAZIONE DEL CONTENITORE FISICO

Codice del contenitore fisico: 2695

Categoria del contenitore fisico: architettura

LOCALIZZAZIONE GEOGRAFICO-AMMINISTRATIVA ATTUALE

Stato: Italia

Regione: Lombardia

Provincia: MI

Nome provincia: Milano

Codice ISTAT comune: 015146

Comune: Milano

COLLOCAZIONE SPECIFICA

Tipologia: palazzo

Qualificazione: pubblico

Denominazione: Palazzo dell'Arte

Indirizzo: Viale Emilio Alemagna, 6

Denominazione struttura conservativa - livello 1: Fondazione La Triennale di Milano

Denominazione struttura conservativa - livello 2: Biblioteca del progetto - Archivio fotografico

Collocazione originaria: SI

UBICAZIONE

UBICAZIONE FOTO

Fondo: Archivio fotografico della Triennale di Milano

Sezione: 17TRN

Serie archivistica

1983-1988. XVII Triennale di Milano Esposizione internazionale delle arti decorative e industriali moderne e dell'architettura moderna

Sottoserie archivistica: [Oltre la città, la metropoli]

Contenitore: 03

Specifiche: Contenitore 17TRN 03

Collocazione: TRN_XVII_03_0125

Altra segnatura: TRN_XVII_03_0125

CRONOLOGIA

CRONOLOGIA GENERICA

Secolo: XX

Frazione di secolo: ultimo quarto

CRONOLOGIA SPECIFICA

Da: 1988/01/01

Validità: post

A: 1988/09/21

Validità: ante

MOTIVAZIONE CRONOLOGIA

Motivazione: documentazione

Specifiche: data inizio mostra e stampa catalogo "Oltre la città la metropoli"

DATI TECNICI

Indicazione di colore: C

Materia e tecnica: gelatina bromuro d'argento/carta

MISURE

Tipo misure: supporto primario

Unità di misura: cm.

Formato: 18x24

CONSERVAZIONE

STATO DI CONSERVAZIONE

Data: 2014

Stato di conservazione: buono

CONDIZIONE GIURIDICA E VINCOLI

CONDIZIONE GIURIDICA

Indicazione generica: proprietà privata

FONTI E DOCUMENTI DI RIFERIMENTO

DOCUMENTAZIONE FOTOGRAFICA

Codice univoco della risorsa: SC_F_SUP-3u030-0014674_IMG-0001006437

Genere: documentazione allegata

Tipo: scansione

Codice identificativo: TRN_XVII_03_0125

Collocazione del file nell'archivio locale: XVII

Nome del file originale: TRN_XVII_03_0125.jpg

BIBLIOGRAFIA

Genere: bibliografia di confronto

Autore: Città del mondo e futuro delle metropoli

Titolo libro o rivista: Le città del mondo e il futuro delle metropoli. Oltre la città, la metropoli

Titolo contributo: Architettura: il progetto fra composizione e frammento

Luogo di edizione: Milano

Anno di edizione: 1988

Codice scheda bibliografia: 3u030-00085

V., pp., nn.: pp. 100-101; 170-185

ACCESSO AI DATI

SPECIFICHE DI ACCESSO AI DATI

Profilo di accesso: 1

COMPILAZIONE

COMPILAZIONE

Anno di redazione: 2014

Ente compilatore: Fondazione La Triennale di Milano

Nome: Redaelli, Elvia

