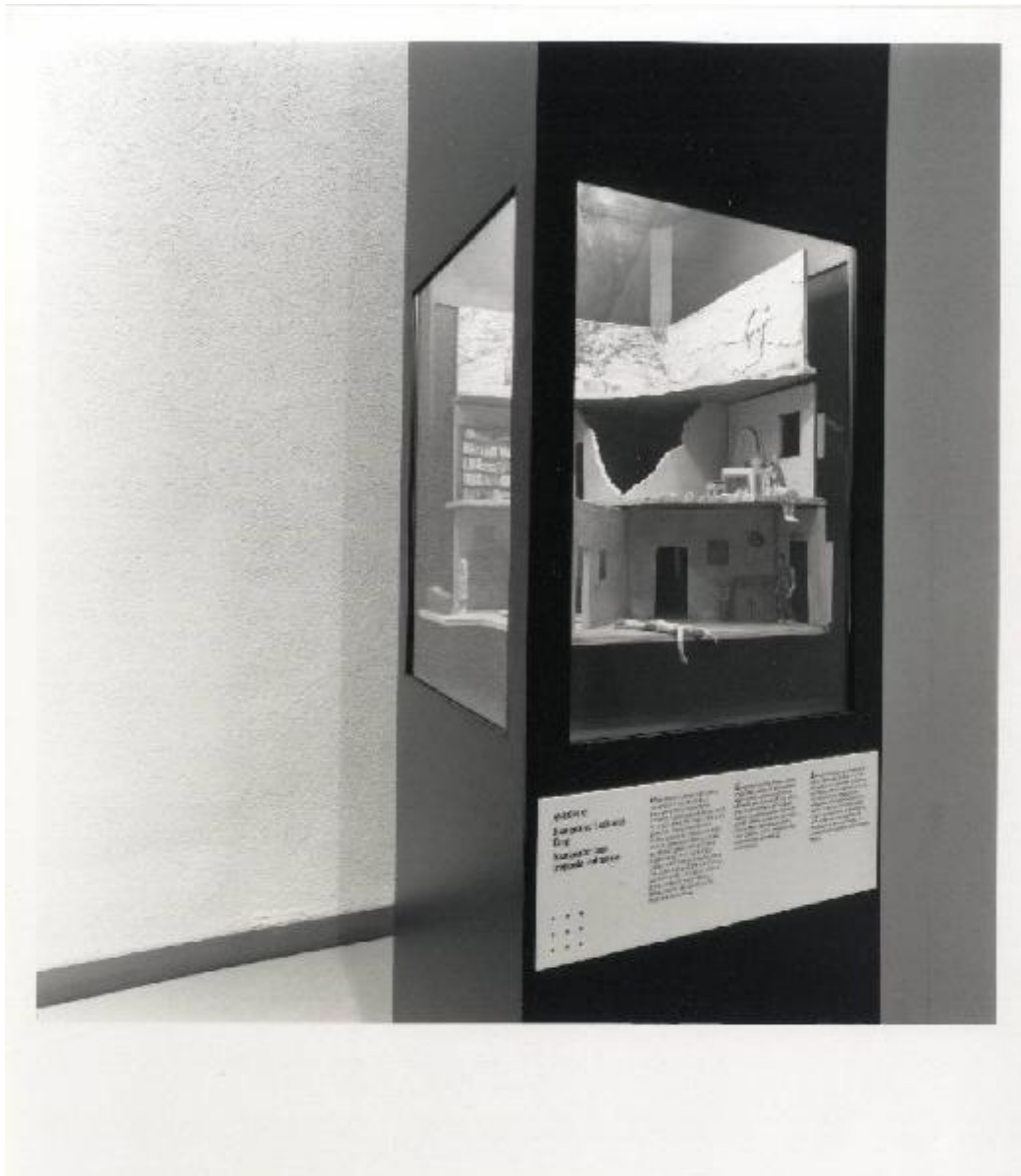


# XVII Triennale - Le città del mondo e il futuro delle metropoli - Partecipazioni internazionali - Sezione Corea

## Piazza Matteo



Scheda SIRBeC: <https://www.lombardiabeniculturali.it/fotografie/schede-complete/IMM-3u030-0013090/>

## CODICI

Unità operativa: 3u030

Numero scheda: 13090

Codice scheda: IMM-3u030-0013090

Tipo di scheda: AFRLIMM

## SOGGETTO

### SOGGETTO

Indicazioni sul soggetto

Sezione Corea, una vetrina. Esposizione Internazionale Le città del mondo e il futuro delle metropoli. Direttore del progetto e commissario: Hong Bin Kang.

Identificazione

XVII Triennale - Le città del mondo e il futuro delle metropoli - Partecipazioni internazionali - Sezione Corea

### CLASSIFICAZIONE

Altra classificazione: reportage

Tipo classificazione: Classificazione per genere fotografico Archivi dell'Immagine - Regione Lombardia

### THESAURUS

Descrittore: allestimento

Tipo thesaurus: Thesaurus Archivio Triennale

## LUOGO E DATA DELLA RIPRESA

### LOCALIZZAZIONE

Regione: Lombardia

Provincia: MI

Comune: Milano

Occasione: XVII Triennale di Milano. Le città immaginate

Data: 1988/09/21 - 1988/12/18

### DATAZIONE GENERICA

Secolo: XX

Frazione di secolo: ultimo quarto

### DATAZIONE SPECIFICA

Da: 1988/09/21

Validità: post

A: 1988/12/18

Validità: ante

## DEFINIZIONE CULTURALE

### AUTORE DELLA FOTOGRAFIA

Nome di persona o ente: Piazza Matteo

Tipo intestazione: P

Dati anagrafici/estremi cronologici: 1959 -

Riferimento all'intervento: fotografo principale

Codice scheda autore: AUF-3u030-0000108

Motivazione dell'attribuzione: punzone

## COMPILAZIONE

### COMPILAZIONE

Anno di redazione: 2014

Ente compilatore: Fondazione La Triennale di Milano

Nome: Redaelli E.

## SUPPORTO COLLEGATO: AFRLSUP - SUP-3u030-0015064 [1 / 2]

### CODICI

Unità operativa: 3u030

Numero scheda: 15064

Codice scheda: SUP-3u030-0015064

### RIFERIMENTO SCHEDA IMMAGINE

Codice IDK della scheda immagine: IMM-3u030-0013090

Tipo scheda: F

Livello ricerca: C

### CODICE UNIVOCO

Codice regione: 03

Ente schedatore: R03/ Fondazione La Triennale di Milano

Ente competente: S27

### OGGETTO

#### OGGETTO

Definizione dell'oggetto: diapositiva

Natura biblioteconomica dell'oggetto: m

Originalità: originale

#### QUANTITA'

Numero oggetti/elementi: 1

### SOGGETTO

#### TITOLO

Titolo attribuito: Sezione Corea

Specifiche titolo: del catalogatore

### LOCALIZZAZIONE GEOGRAFICO-AMMINISTRATIVA

#### INDICAZIONE DEL CONTENITORE FISICO

Codice del contenitore fisico: 2695

Categoria del contenitore fisico: architettura

### **LOCALIZZAZIONE GEOGRAFICO-AMMINISTRATIVA ATTUALE**

Stato: Italia

Regione: Lombardia

Provincia: MI

Nome provincia: Milano

Codice ISTAT comune: 015146

Comune: Milano

### **COLLOCAZIONE SPECIFICA**

Tipologia: palazzo

Qualificazione: pubblico

Denominazione: Palazzo dell'Arte

Indirizzo: Viale Emilio Alemagna, 6

Denominazione struttura conservativa - livello 1: Fondazione La Triennale di Milano

Denominazione struttura conservativa - livello 2: Biblioteca del progetto - Archivio fotografico

Collocazione originaria: SI

## **UBICAZIONE**

### **UBICAZIONE FOTO**

Fondo: Archivio fotografico della Triennale di Milano

Sezione: 17TRN

Serie archivistica

1983-1988. XVII Triennale di Milano Esposizione internazionale delle arti decorative e industriali moderne e dell'architettura moderna

Sottoserie archivistica: [Oltre la città, la metropoli]

Contenitore: PL02

Specifiche: Contenitore 17TRN PL02

Collocazione: TRN\_XVII\_PL02\_0473

Altra segnatura: TRN\_XVII\_06\_0373

## CRONOLOGIA

### CRONOLOGIA GENERICA

Secolo: XX

Frazione di secolo: ultimo quarto

### CRONOLOGIA SPECIFICA

Da: 1988/09/21

Validità: post

A: 1988/12/18

Validità: ante

### MOTIVAZIONE CRONOLOGIA

Motivazione: documentazione

Specifiche: inizio e fine XVII Triennale

## DATI TECNICI

Indicazione di colore: C

Materia e tecnica: gelatina bromuro d'argento/pellicola in rullo diapositiva (acetato)

### MISURE

Tipo misure: supporto primario

Unità di misura: cm.

Formato: 6x6

## CONSERVAZIONE

### STATO DI CONSERVAZIONE

Data: 2014

Stato di conservazione: discreto

## CONDIZIONE GIURIDICA E VINCOLI

### CONDIZIONE GIURIDICA

Indicazione generica: proprietà privata

## FONTI E DOCUMENTI DI RIFERIMENTO

### DOCUMENTAZIONE FOTOGRAFICA

Codice univoco della risorsa: SC\_F\_SUP-3u030-0015064\_IMG-0001006823

Genere: documentazione allegata

Tipo: scansione

Codice identificativo: TRN\_XVII\_06\_0373

Collocazione del file nell'archivio locale: XVII

Nome del file originale: TRN\_XVII\_06\_0373.jpg

### BIBLIOGRAFIA

Genere: bibliografia di confronto

Autore: Città del mondo e futuro delle metropoli

Titolo libro o rivista: Le città del mondo e il futuro delle metropoli. Partecipazioni internazionali

Titolo contributo: Sezione Corea

Luogo di edizione: Milano

Anno di edizione: 1988

Codice scheda bibliografia: 3u030-00084

V., pp., nn.: pp. 306-319

## ACCESSO AI DATI

### SPECIFICHE DI ACCESSO AI DATI

Profilo di accesso: 1

## COMPILAZIONE

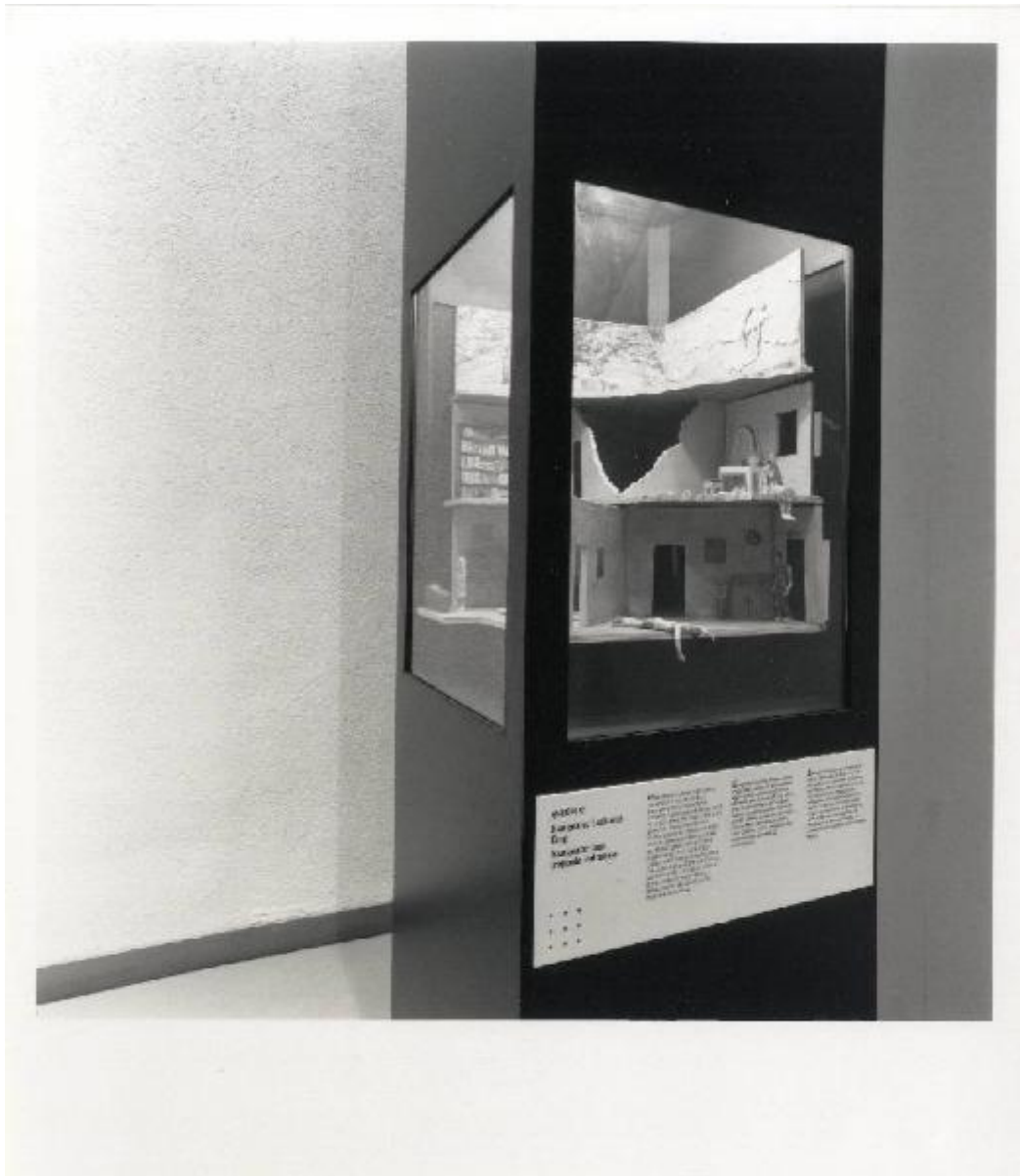
### COMPILAZIONE

Anno di redazione: 2014

Ente compilatore: Fondazione La Triennale di Milano

Nome: Redaelli, Elvia





## SUPPORTO COLLEGATO: AFRLSUP - SUP-3u030-0015065 [2 / 2]

### CODICI

Unità operativa: 3u030

Numero scheda: 15065

Codice scheda: SUP-3u030-0015065

### RIFERIMENTO SCHEDA IMMAGINE

Codice IDK della scheda immagine: IMM-3u030-0013090

Tipo scheda: F

Livello ricerca: C

### CODICE UNIVOCO

Codice regione: 03

Ente schedatore: R03/ Fondazione La Triennale di Milano

Ente competente: S27

### OGGETTO

#### OGGETTO

Definizione dell'oggetto: positivo

Natura biblioteconomica dell'oggetto: m

Originalità: originale

#### QUANTITA'

Numero oggetti/elementi: 1

### SOGGETTO

#### TITOLO

Titolo attribuito: Sezione Corea

Specifiche titolo: del catalogatore

### LOCALIZZAZIONE GEOGRAFICO-AMMINISTRATIVA

#### INDICAZIONE DEL CONTENITORE FISICO

Codice del contenitore fisico: 2695

Categoria del contenitore fisico: architettura

### **LOCALIZZAZIONE GEOGRAFICO-AMMINISTRATIVA ATTUALE**

Stato: Italia

Regione: Lombardia

Provincia: MI

Nome provincia: Milano

Codice ISTAT comune: 015146

Comune: Milano

### **COLLOCAZIONE SPECIFICA**

Tipologia: palazzo

Qualificazione: pubblico

Denominazione: Palazzo dell'Arte

Indirizzo: Viale Emilio Alemagna, 6

Denominazione struttura conservativa - livello 1: Fondazione La Triennale di Milano

Denominazione struttura conservativa - livello 2: Biblioteca del progetto - Archivio fotografico

Collocazione originaria: SI

## **UBICAZIONE**

### **UBICAZIONE FOTO**

Fondo: Archivio fotografico della Triennale di Milano

Sezione: 17TRN

Serie archivistica

1983-1988. XVII Triennale di Milano Esposizione internazionale delle arti decorative e industriali moderne e dell'architettura moderna

Sottoserie archivistica: [Oltre la città, la metropoli]

Contenitore: 06

Specifiche: Contenitore 17TRN 06

Collocazione: TRN\_XVII\_06\_0373

Altra segnatura: TRN\_XVII\_PL02\_0473

## CRONOLOGIA

### CRONOLOGIA GENERICA

Secolo: XX

Frazione di secolo: ultimo quarto

### CRONOLOGIA SPECIFICA

Da: 1988/09/21

Validità: post

A: 1988/12/18

Validità: ante

### MOTIVAZIONE CRONOLOGIA

Motivazione: documentazione

Specifiche: inizio e fine XVII Triennale

## DATI TECNICI

Indicazione di colore: BN

Materia e tecnica: gelatina bromuro d'argento/carta

### MISURE

Tipo misure: supporto primario

Unità di misura: cm.

Formato: 18x24

## DATI ANALITICI

### ISCRIZIONI

Classe di appartenenza: didascalica

Tecnica di scrittura: tipografica

Posizione: Sul supporto primario: verso: in basso a destra

Trascrizione

[su etichetta adesiva]:

20/4

XVII Triennale di Milano

Esposizione Internazionale: "Le città del mondo e il futuro delle metropoli" (21 settembre/18 dicembre 1988)

Partecipazioni straniere:  
COREA - Commissario: Hong Bin Kang  
"Seoul, una metropoli in costruzione: indagando una realtà stratificata"

#### **STEMMI/MARCHI/TIMBRI**

Classe di appartenenza: etichetta

Qualificazione: copyright

Identificazione: Piazza Matteo

Posizione: sul supporto primario: verso: in basso al centro

Descrizione: MATTEO PIAZZA  
20123 MILANO  
C.so di P. Ticinese, 69  
Telef. 02- 8355378

### **CONSERVAZIONE**

#### **STATO DI CONSERVAZIONE**

Data: 2014

Stato di conservazione: discreto

### **CONDIZIONE GIURIDICA E VINCOLI**

#### **CONDIZIONE GIURIDICA**

Indicazione generica: proprietà privata

### **FONTI E DOCUMENTI DI RIFERIMENTO**

#### **DOCUMENTAZIONE FOTOGRAFICA**

Codice univoco della risorsa: SC\_F\_SUP-3u030-0015065\_IMG-0001006824

Genere: documentazione allegata

Tipo: scansione

Codice identificativo: TRN\_XVII\_06\_0373

Collocazione del file nell'archivio locale: XVII

Nome del file originale: TRN\_XVII\_06\_0373.jpg

#### **BIBLIOGRAFIA**

Genere: bibliografia di confronto

Autore: Città del mondo e futuro delle metropoli

Titolo libro o rivista: Le città del mondo e il futuro delle metropoli. Partecipazioni internazionali

Titolo contributo: Corea

Luogo di edizione: Milano

Anno di edizione: 1988

Codice scheda bibliografia: 3u030-00084

V., pp., nn.: pp. 306-319

## ACCESSO AI DATI

### SPECIFICHE DI ACCESSO AI DATI

Profilo di accesso: 1

## COMPILAZIONE

### COMPILAZIONE

Anno di redazione: 2014

Ente compilatore: Fondazione La Triennale di Milano

Nome: Redaelli, Elvia

